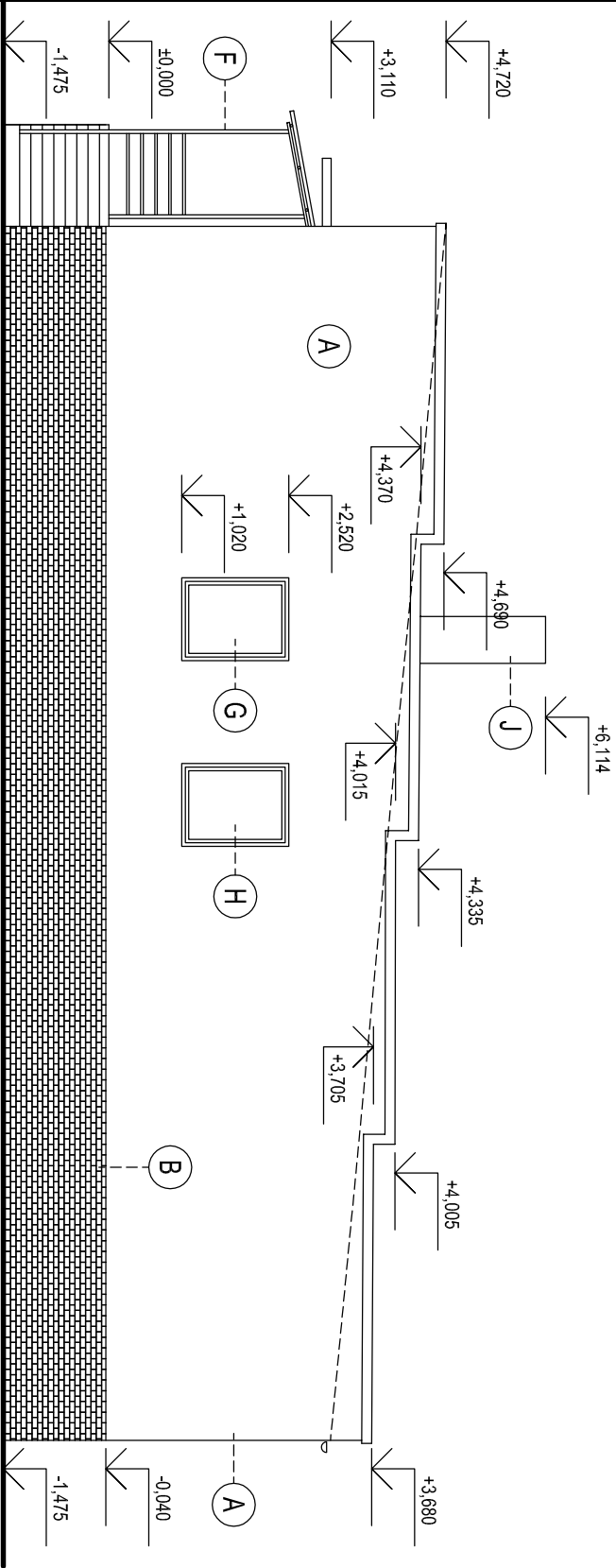
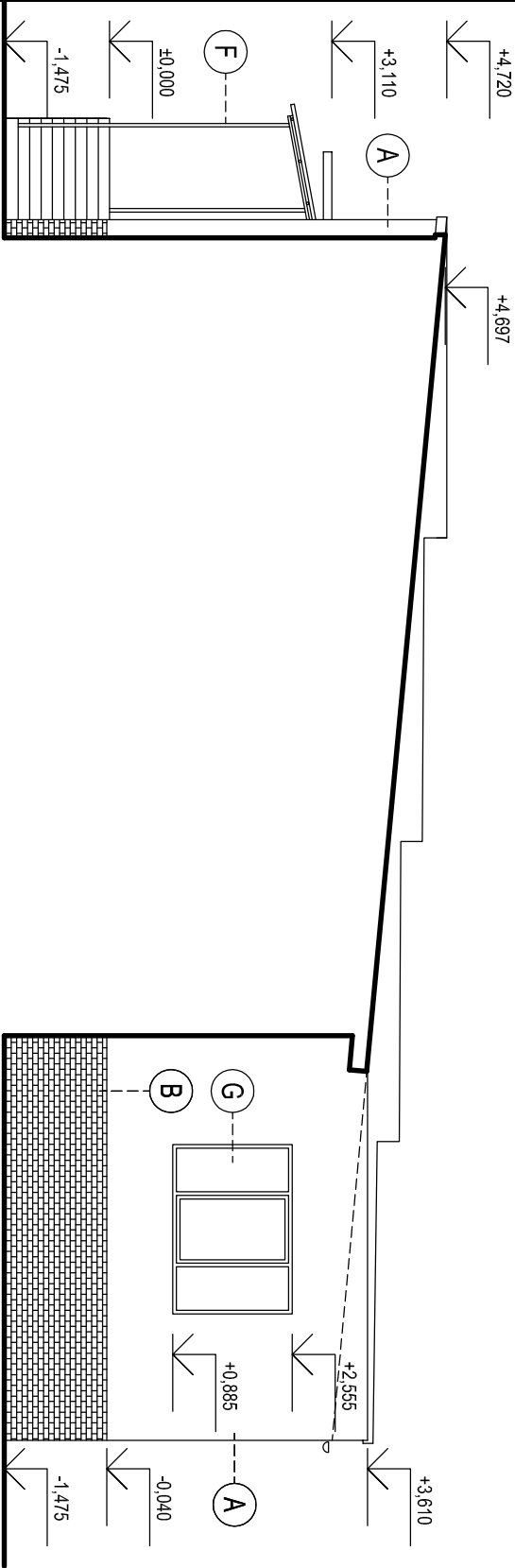


POHĽAD SEVEROVÝCHODNÝ



POHĽAD SEVEROZÁPADNÝ



REZOPOHĽAD SEVEROZÁPADNÝ

LEGENDA:

- A FASÁDNA OMIETKA METLIČKOVÁ - BIELEJ FARBY
- B SOKLOVÝ KERAMICKÝ OBKLAD - OKROVO HNEDEJ FARBY
- C KOMÍNOVÉ MURIVO - FASÁDNA OMIETKA METLIČKOVÁ - BIELEJ FARBY
- D STREŠNÁ KRYTINA - FALCOVANÝ PLECH FAREBNE UPRAVENÝ - ČERVENEJ FARBY
- E STREŠNÁ KRYTINA - TRAPÉZOVÝ PLECH
- F KOVOVÉ KONŠTRUKCIE NATERANÉ
- G OKNÁ A DVERE - PLASTOVÉ S IZOLAČNÝM SKLOM (FARBA BIELA)
- H OKNÁ - DREVENÉ S DVOJITÝM ZASKLENÍM
- I DVERE - KOVOVÉ NATERANÉ
- J KOMÍNOVÉ MURIVO OMIETANÉ

SKUTKOVÝ STAV

ZODP. PROJEKTANT:	Ing.arch. Marián MIKUŠ	Ing.arch. Marián MIKUŠ
AUTOR NÁVRHU:	Ing.arch. Marián MIKUŠ	Ing.arch. Marián MIKUŠ
KRESIL:	Ing.arch. Marián MIKUŠ	Ing.arch. Marián MIKUŠ
INVESTOR:	Obec Dlhé nad Cirochou, Hlavná 187/87, 087 82 Dlhé nad Cirochou	Ing.arch. Marián MIKUŠ
STAVBA:	Obnova budovy s.č. 493 v obci Dlhé nad Cirochou	Ing.arch. Marián MIKUŠ
Miesto:	p.č. 1832/6, k.ú. Dlhé nad Cirochou	Ing.arch. Marián MIKUŠ
OBSAH VÝKRESU:	Pohľad SV a SZ, Rezopohľad SZ	Ing.arch. Marián MIKUŠ
M 1:100	06.	Ing.arch. Marián MIKUŠ