

Architectural and Building  
Management, s.r.o.

www.architekt-tvrdoň.sk  
www.architectservices.eu

Architectural and Building  
Management, s.r.o.  
Komenského 5  
900 01 Modra

prevádzka:  
Mickiewiczova 2  
Bratislava

Ing. arch. Ján Tvrdoň  
jano.tvrdon@gmail.com  
0905 415 138

Tento výkres a jeho obsah je v zmysle  
Autorského zákona právneho poriadku  
Slovenskej republiky majetkom autora.  
Kopírovanie, fotenie, poskytovanie 3.  
osobám alebo akokoľvek preberanie  
jeho časti a celkov je zakázané.

Číslo	Poznámka	Dátum

Obnova Obecného úradu,  
Rohovce, parc.č. 111/4, k.ú.  
Rohovce

Investor: Obec Rohovce  
Adresa: Rohovce 164

Pôdorys 1.PP - nový stav

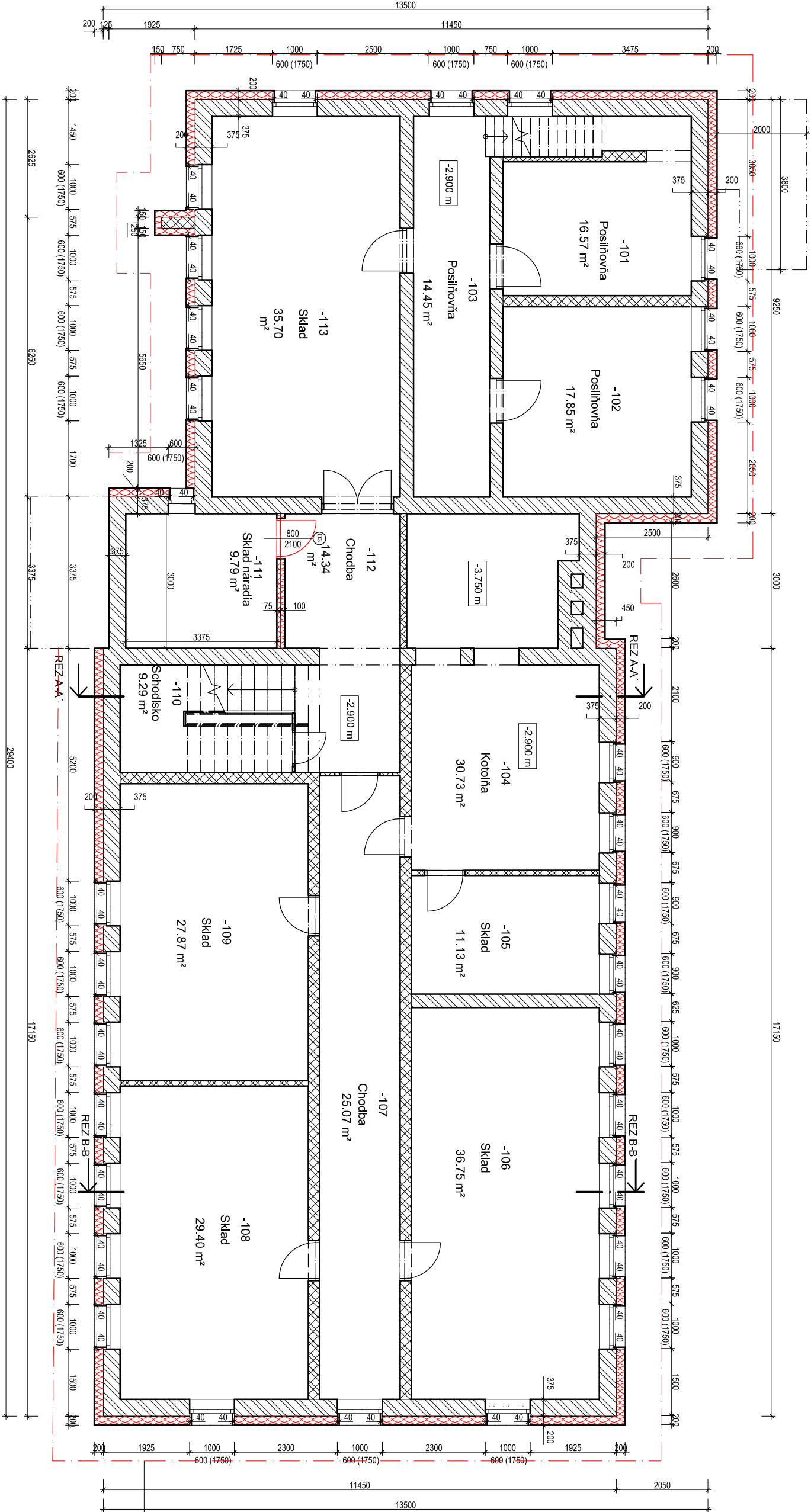
Číslo projektu	13/2015
Dátum	01/2018
Kreslil	Ing. arch. T.Kožená
Kontroloval	Ing. arch. J.Tvrdoň
Zodp. projektant	Ing. arch. J.Tvrdoň

A08

Formát: 2,5 x A4  
Mierka 1 : 100  
Stupeň: SP

- Pôvodné konštrukcie
- Nové konštrukcie
- Obvodové mŕtvo z CDm, hr. 250,  
375 a 500mm
- Vnútorné mŕtvo hr. 100, 140,  
250mm
- Tepelná izolácia

LEGENDA MIESTNOSTÍ 1.PP		
Č.M.	NAZOV MIESTNOSTI	PLOCHA/M2
-101	Posilňovňa	16,57
-102	Posilňovňa	17,85
-103	Posilňovňa	14,45
-104	Kotolňa	30,26
-105	Sklad	11,13
-106	Sklad	36,75
-107	Chodba	25,07
-108	Sklad	29,40
-109	Sklad	27,87
-110	Schodisko	9,29
-111	Sklad náradia	9,79
-112	Chodba	14,34
-113	Sklad	35,70
		278,46



- Projekt nie je určený pre realizáciu stavby!
- Pred realizáciou je nutné dopracovať realizačný projekt!
- Je nevyhnutné pred realizáciou spraviť sondy nosných konštrukcií!
- Pred zahájením je nutné prízvať statika, aby overil predpokladaný typ jestvujúceho mŕtva vo všetkých typoch konštrukcií, prípadne, aby vypracoval statický posudok pri nových skutočnostiach zistených na stavbe.

