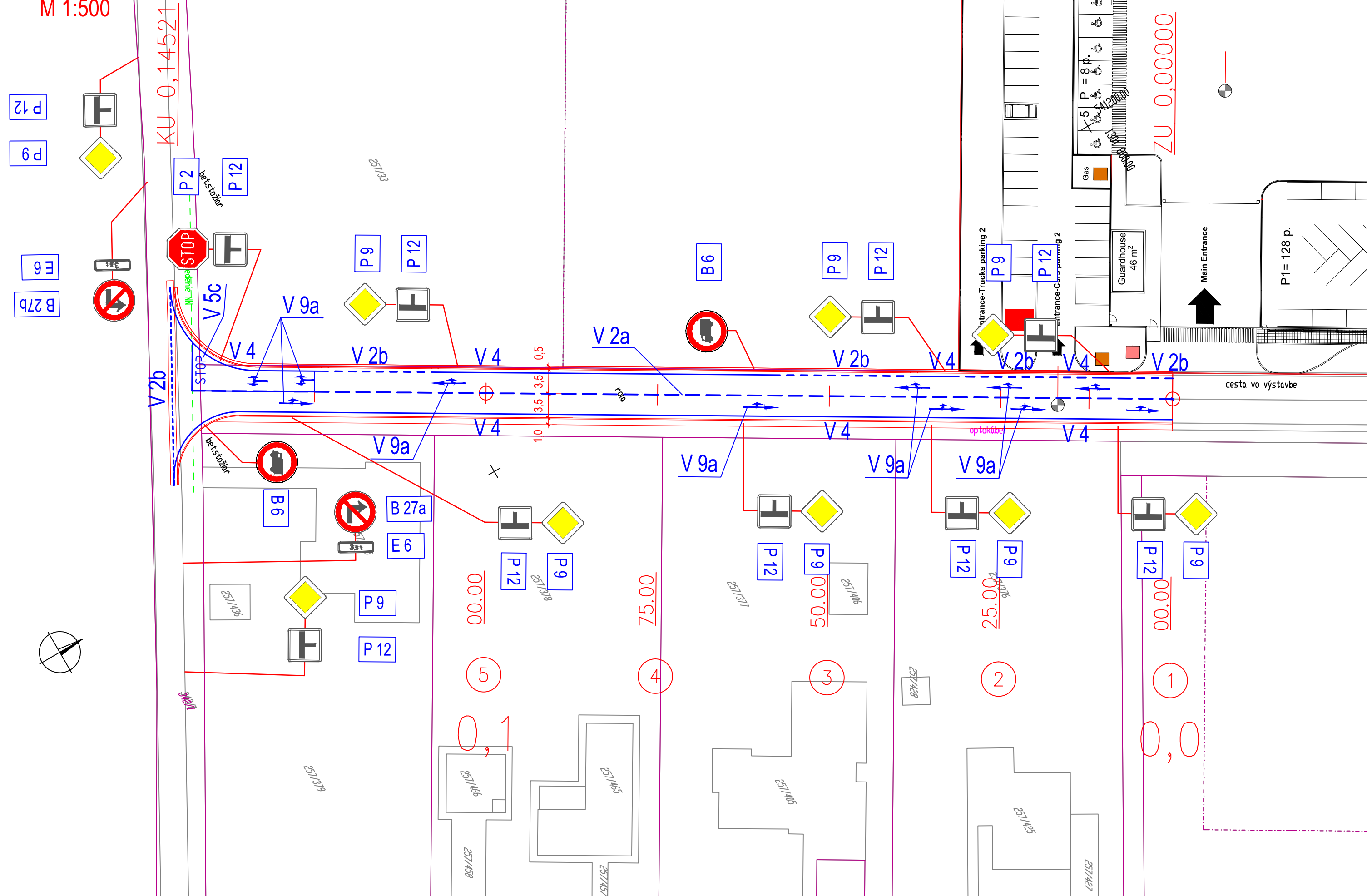










TRVALÉ DOPRAVNÉ ZNAČENIE



ZOZNAM NOVÝCH ZVISLÝCH DOPRAVNÝCH ZNAČIEK

	B 6	ZÁKAZ VJAZDU NÁKLADNÝCH AUTOMOBILOV	2x
	B 27a	ZÁKAZ ODBOČENIA VPRAVO	1x
		SPOLU S TABUĽKOU	
	E 6	CELKOVÁ HMOTNOSŤ 3,5 t	1x
	B 27b	ZÁKAZ ODBOČENIA VĽAVO	1x
		SPOLU S TABUĽKOU	
	E 6	CELKOVÁ HMOTNOSŤ 3,5 t	1x
	P 2	STOJ, DAJ PREDNOSŤ V JAZDE!	1x
	P 9	HLAVNÁ CESTA	9x
	P 12	TVAR KRIŽOVATKY	10x

POZNÁMKA:
DOPRAVNÉ ZNAČKY BUDÚ ZÁKLADNEJ VEĽKOSTI V REFLEXNOM VYHOTOVENÍ
DOPRAVNÉ ZNAČKY MUSIA ZODPOVEDAŤ USTANOVENIAM VYHLÁŠKY

NOVÉ VODOROVNÉ DOPRAVNÉ ZNAČKY

V 2a	POZDĽŽNA PRERUŠOVANÁ ČIARA (3,00 / 1,50 / 0,125)
V 2b	POZDĽŽNA PRERUŠOVANÁ ČIARA (1,50 / 1,50 / 0,25)
V 4	VODIACA ČIARA (0,25)
V 5c	PRIEČNA SÚVISLÁ ČIARA S NÁPISOM "STOP"
V 9a	SMEROVÉ ŠIPKY

POZNÁMKA:
VODOROVNÉ DZ BUDE VYZNAČENÉ NA OČISTENOM SAFALTOVOM KRYTE BIELOU CESTNOU FARBOM "BALOTINA"

ZODPOVEDNÝ PROJEKTANT:		NAVRHOL / VYPRACOVAL:		<table><tr><td>DÁTUM:</td><td>11/2017</td></tr><tr><td>STUPEŇ:</td><td>DSP</td></tr><tr><td>MIERKA:</td><td>1:500</td></tr><tr><td>FORMÁT:</td><td>3xA4</td></tr><tr><td>ČÍSLO PRÍLOHY:</td><td>SÚPRAVA:</td></tr><tr><td colspan="2">7</td></tr></table>	DÁTUM:	11/2017	STUPEŇ:	DSP	MIERKA:	1:500	FORMÁT:	3xA4	ČÍSLO PRÍLOHY:	SÚPRAVA:	7	
DÁTUM:	11/2017															
STUPEŇ:	DSP															
MIERKA:	1:500															
FORMÁT:	3xA4															
ČÍSLO PRÍLOHY:	SÚPRAVA:															
7																
ING. TIBOR BRATKO		ING. DÁVID CSÁNÓ														
INVESTOR:		OBEC KOSTOLNÉ KRAČANY, 930 03 KOSTOLNÉ KRAČANY														
KRAJ: TRNAVSKÝ	OKRES: DUNAJSKÁ STREDA	K.Ú.: KOSTOLNÉ KRAČANY														
NÁZOV STAVBY:																
PRIEMYSELNÝ PARK ŽITNÝ OSTROV - KOSTOLNÉ KRAČANY - TECHNICKÁ INFRAŠTRUKTÚRA																
STAVEBNÝ OBJEKT:		SO 703 Výhľadové prepojenie SO 701 s miestnou komunikáciou														
PRÍLOHA:		TRVALÉ DOPRAVNÉ ZNAČENIE														