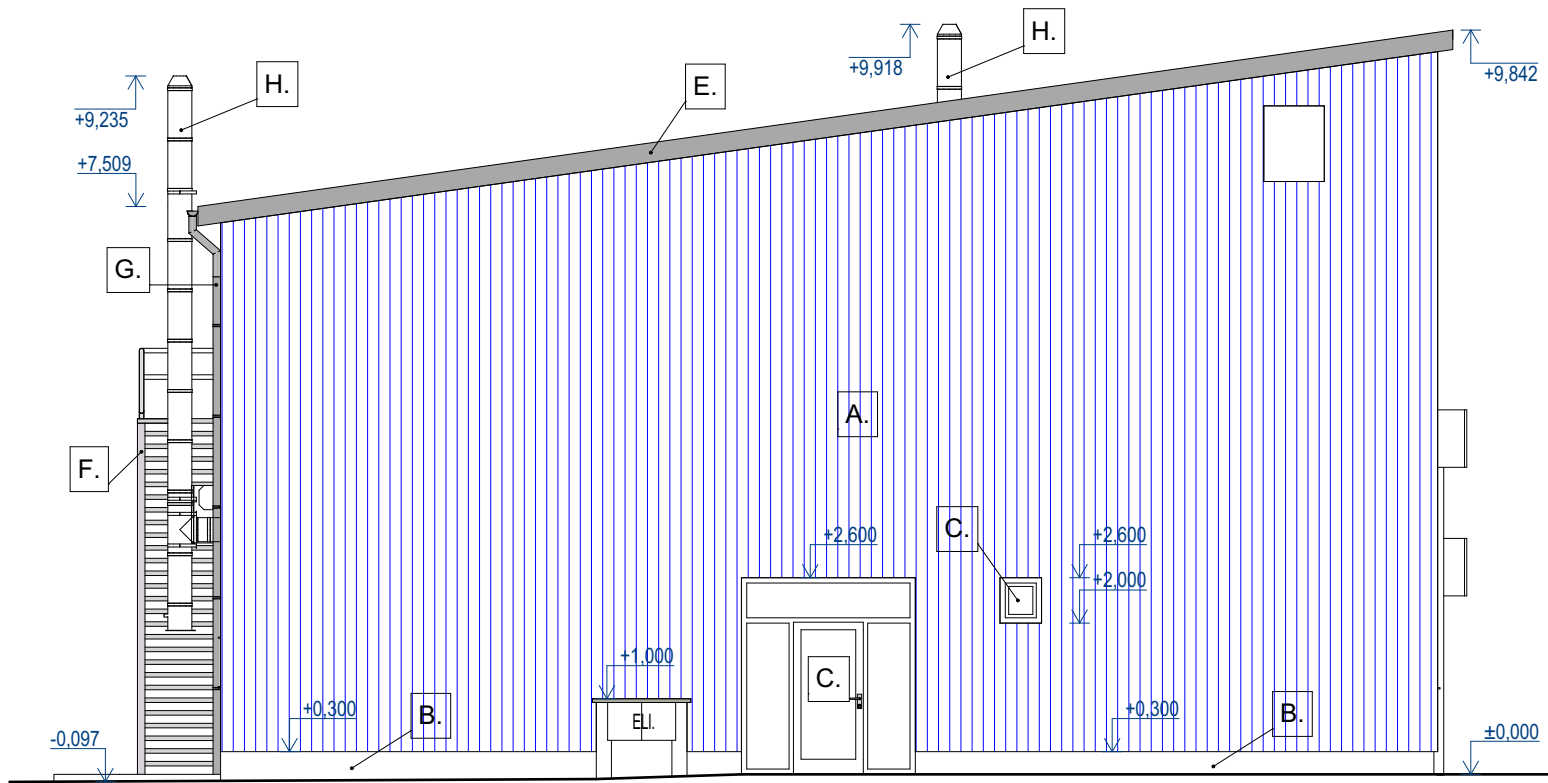
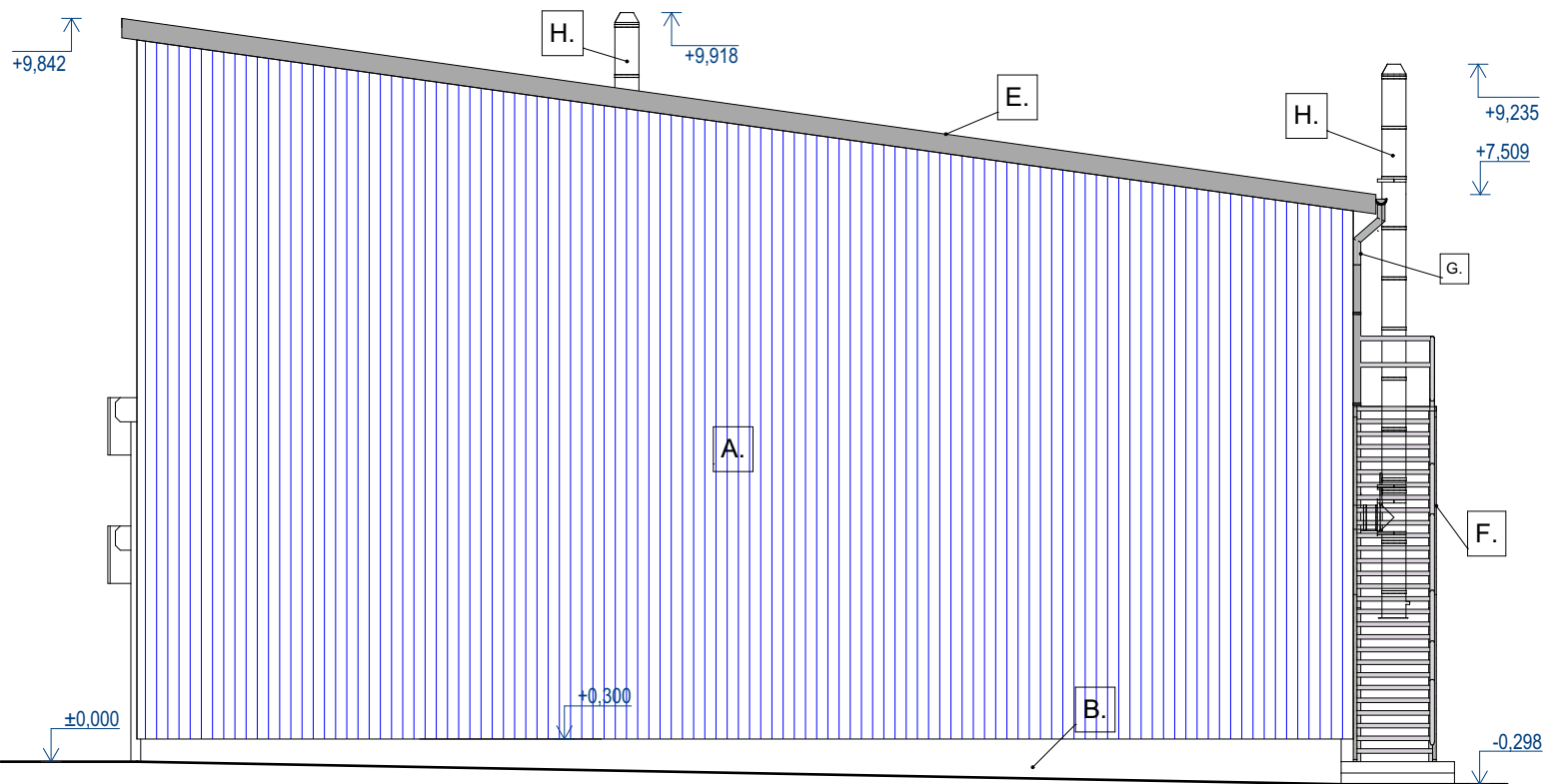


VÝCHODNÝ POHĽAD



ZÁPADNÝ POHĽAD



VÝCHODNÝ A ZÁPADNÝ POHĽAD - Skutočný stav

LEGENDA MATERIÁLOV

- A. FASÁDNÝ PLECHOVÝ OBKLAD (Trapézový plech)  
FAREBNÝ ODTIEŇ - MODRÁ
- B. EXT. OMIETKA - SOKEL  
FAREBNÝ ODTIEŇ - SIVÁ
- C. VYPLNE OTVOROV - PLASTOVÉ (OKNÁ, DVERE)  
FAREBNÝ ODTIEŇ - BIELA,MODRÁ
- D. VYPLNE OTVOROV - HLINIKOVÉ (GARAŽOVÁ BRÁNA)  
FAREBNÝ ODTIEŇ - MODRÁ
- E. STREŠNÁ KRYTINA PLECHOVÁ (TRAPEZOVÝ PLECH)  
FAREBNÝ ODTIEŇ - SIVÁ
- F. OCEĽOVÉ EXT. SCHODISKO SO ZÁBRADLÍM  
STĹPIKY ZÁBRADLIA KOVOVÉ, FARBA - MODRÁ
- G. ODKVAPOVÝ SYSTÉM Z OCEĽOVÉHO PLECHU  
FAREBNÝ ODTIEŇ - SIVÁ
- H. NEREZOVÝ KOMÍN  
FAREBNÝ ODTIEŇ - STRIEBORNÁ
- I. VETRANIE - VZDUCHOTECHNIKA  
FAREBNÝ ODTIEŇ - SIVÁ

ROZPIS CELKOVÝCH PLOCH (Skutočný stav) :

CELKOVÁ ZASTAVANÁ PLOCHA	= 1 032,01 m <sup>2</sup>
ÚŽITKOVÁ PLOCHA 1.NP (miestnosť č. 1.01.až1.12)	= 284,23 m <sup>2</sup>
ÚŽITKOVÁ PLOCHA 2.NP (miestnosť č. 2.01.a 2.02)	= 252,31 m <sup>2</sup>
CELKOVÝ OBOSTAVANÝ PRIESTOR	= 9 341,29 m <sup>3</sup>
PLOCHA STRECHY	= 1 077,93 m <sup>2</sup>
VÝŠKA HREBEŇA STRECHY	= + 9,842 m

POZNÁMKA:

- ROZHODNÚJÚCE ROZMERY A VZDIALENOSTI VŠETKÝCH STAVEBNÝCH PRVKOV JE NUTNÉ DOMERAŤ NA STAVBE!
- ZAMERANIE BOLO REALIZOVANÉ PÁSMOM 5m, 20m A DIGITÁLNYM ZAMERIAVAČOM
- PRED VYPRACOVANÍM NAVRHOVANÉHO RIEŠENIA NEBOLA SPRACOVANÁ SONDA DO JESTVUJÚCEJ SKLADBY PODLÁH A ZÁKLADOVÝCH KONŠTRUKCIÍ
- OSTATNÉ KONŠTRUKČNÉ DETAILY SÚ PREDPOKLADANÉ !
- ZHOTOVITEL JE POVINNÝ V PRÍPADE ZISTENÝCH CHÝB V PROJEKTOVEJ DOKUMENTÁCII NEODKLADNE INFORMOVAŤ PROJEKTANTA!
- VÝKRESOVÁ DOKUMENTÁCIA PODLIEHA V PLNEJ MIERE AUTORSKÉMU ZÁKONU, ZMENY SÚ MOŽNÉ LEN ZO SÚHLASOM AUTORA!
- PROJEKTANT NENESIE ŽIADNU ZODPOVEDNOSŤ ZA ZMENY USKUTOČNENÉ BEZ JEHO PÍSMENNÉHO SÚHLASU !!!

Pevný bod sa nachádza v úrovni existujúceho podlažia I.NP  
±0,000 = výšková úroveň podlahy existujúceho podlažia I.NP

GEN. PROJEKTANT:	RG ATELIÉR, s.r.o., Námestie sv. Mikuláša 26, 064 01 Stará Ľubovňa	<div>· Architektúra · Projektovanie stavieb a interiérov · Inžinierska činnosť</div> <div>RG ATELIÉR, s.r.o. Námestie sv. Mikuláša 26 064 01 Stará Ľubovňa Mobil : 0905 317 833 , 0915 907 696 Email : rga@rga.sk , www.rga.sk</div>
ZOD. PROJEKTANT:	Ing. arch. Radoslav Repka	
AUTORI :	Ing. arch. Radoslav Repka, Ing. Jozef Guľaš	
VYPRACOVALI :	Ing. arch. Radoslav Repka, Ing. Peter Dlubáč	
STAVEBNÍK:	BGV, s.r.o., Hniezdne 471, 065 01 Hniezdne	
MIESTO STAVBY:	K.ú. Hniezdne, číslo parcely: KN-C 518/6, 065 01 Hniezdne	
NÁZOV STAVBY:	<b>ZNÍŽENIE ENERGETICKEJ NÁROČNOSTI VÝROBY ĽAHKEJ CHÉMIE</b>	FORMÁT: 2xA4
CHARAKTER STAVBY:	<b>ZMENA DOKONČENEJ STAVBY, STAVEBNÉ ÚPRAVY</b>	DÁTUM: 11/2017
STUPEŇ PROJEKTU:	<b>PROJEKT STAVBY</b>	MIERKA: 1:100
OBSAH VÝKRESU:	<b>VÝCHODNÝ A ZÁPADNÝ POHĽAD - Skutočný stav</b>	<b>SS/07</b>

