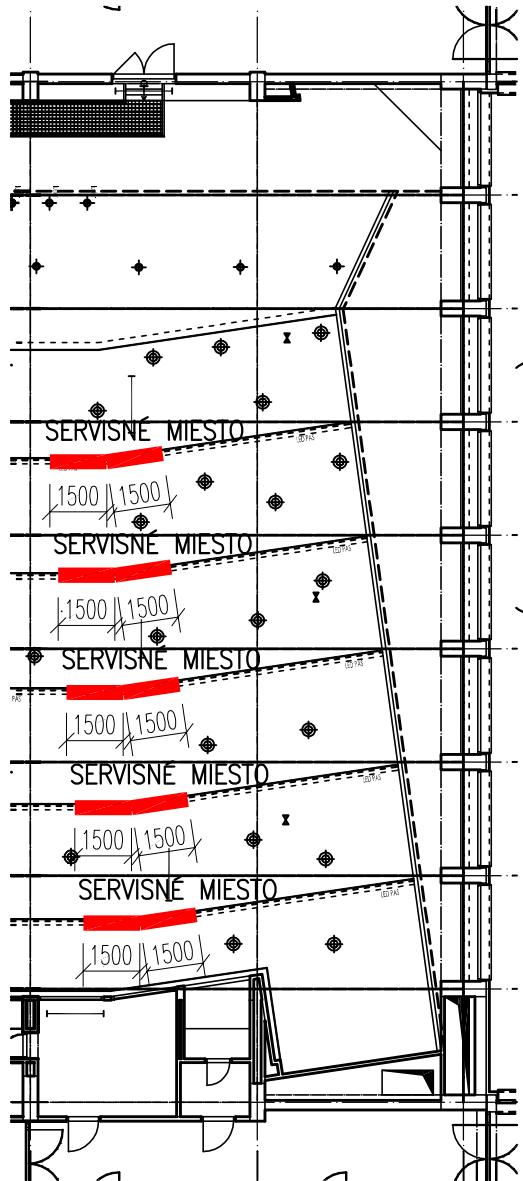
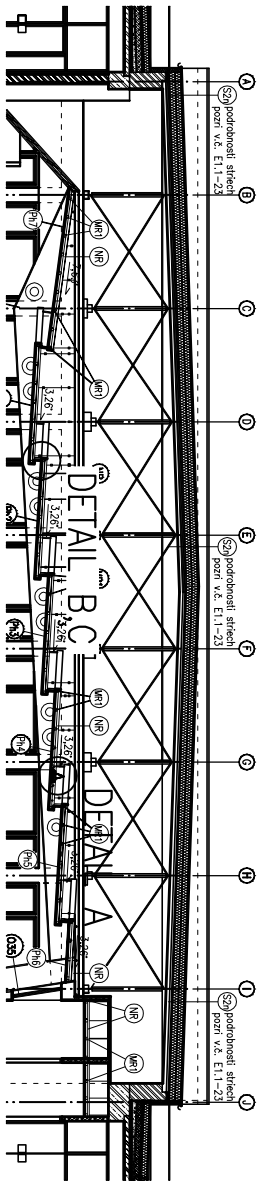


Pôdorys podlahu (vybraná časť) M1:200



*SERVISNÉ MIESTO UMIESTNIŤ ZRKADLOVO NA 2. SYMETRICKÚ ČASŤ PODHLADU!!!
(pre podrobnosti pozri výkres č. E1.1-21)

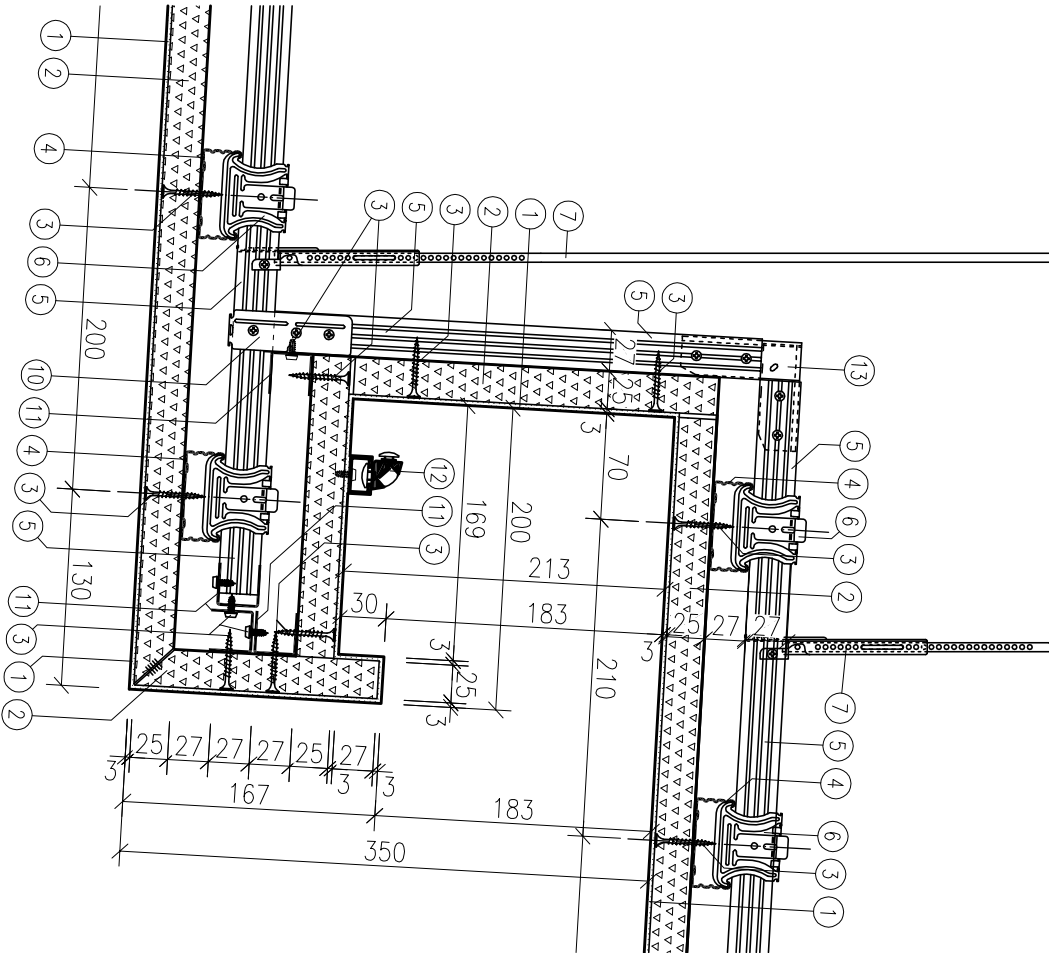
ZVISLÝ REZ A-A' (VYBRANÁ ČASŤ) M1:200



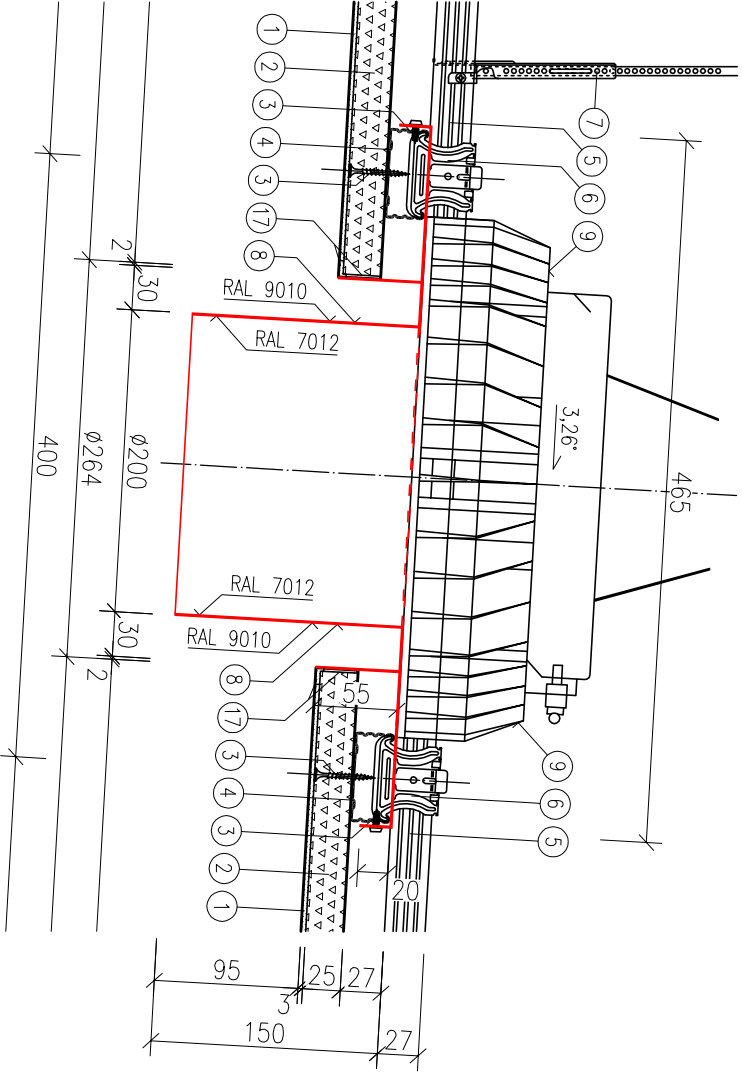
DETAIL B

NAPAJENIE KRÝH PODHLADU S UMIESTNENÝM LED SVETIDLOM

(ZVISLÝ REZ) M1:5



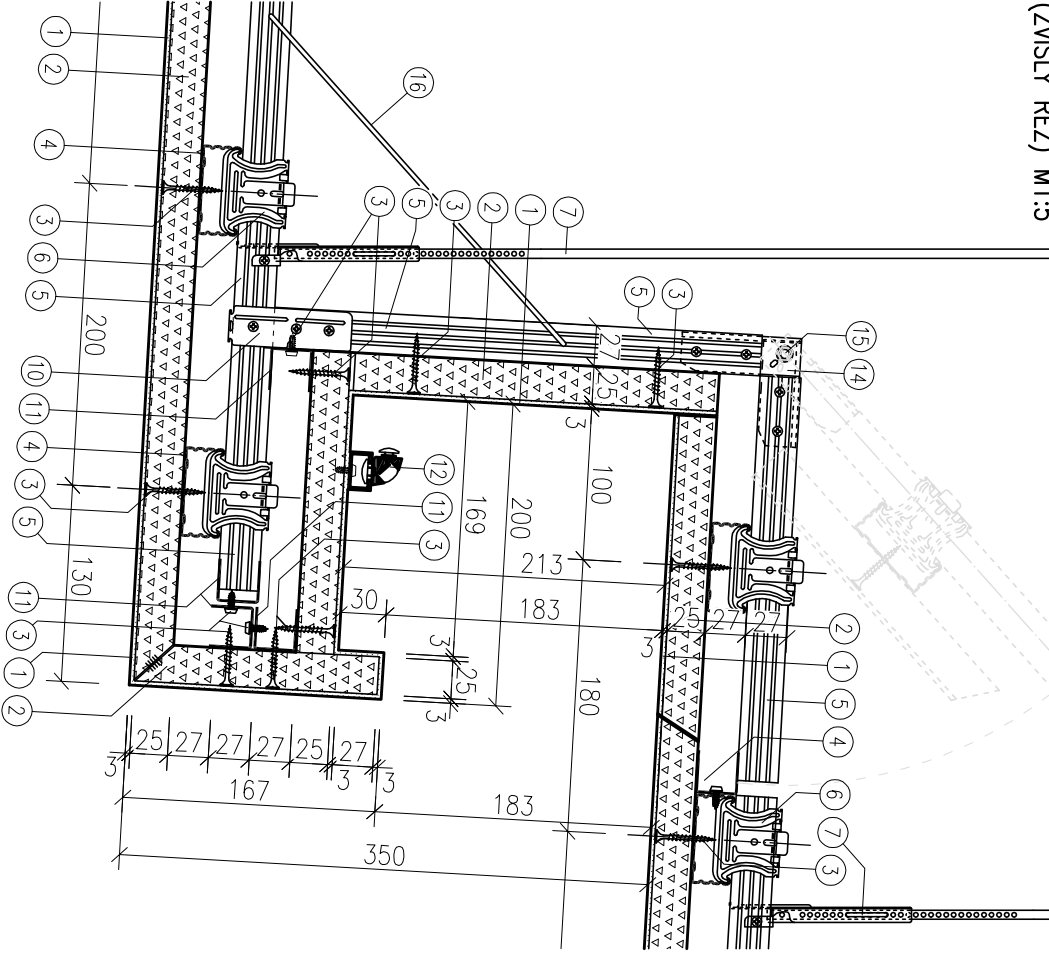
DETAIL A
ZAPUSTENIE SVETIDLA DO PODHLADU
(ZVISLÝ REZ) M1:5



DETAIL C

NAPAJENIE KRÝH PODHLADU S UMIESTNENÝM LED SVETIDLOM (SERVISNÉ MIESTO)

(ZVISLÝ REZ) M1:5



LEGENDA MATERIÁLOV



EXPANDOVANÝ SKLENÝ GRANULÁT, NA RUBOVEJ STRANE OPATRENÝ NEPREVZDUŠNOU FÓLIOU

WSVETLIVKY

- ZVUK PREPÚŠŤAJÚCA SILKÁTOVÁ JEJNE ZRNITÁ OMIETKA, PREFARBENÁ, S PRIDANÍM VLÁKNA A ZVYŠENOU PRUŽNOSŤOU A ODLNOSŤOU VOČI VZNIKU TRHŤN
- AKUSTICKÝ BEZŠPAROVÝ SYSTÉM Z DOSIEK Z EXPANDOVANÉHO SKLENÉHO GRANULATU, hr. 25 mm, A2-s1,40, NA RUBOVEJ STRANE OPATRENÉ NEPREVZDUŠNOU FÓLIOU
- RCHLOSKRUPKA
- MONTÁŽNY ROŠŤ SDK PODHLADU, ZHOTOVENÝ ZO SYSTÉMOVÝCH PRVKOV, 6 max. 400 mm, UKOTVENÝ DO NOSNÉHO ROŠŤU
- NOSNÝ ROŠŤ SDK PODHLADU, ZHOTOVENÝ ZO SYSTÉMOVÝCH PRVKOV, 6 max. 900 mm, ZAVESENÝ V SKLONE
- KRÍŽOVÁ SPOJKA NOSNÉHO A MONTÁŽNEHO ROŠŤU
- ZÁVESNÝ SYSTÉM SDK PODHLADU – NONUS ZÁČES
- TUBUS SVETIDLA, FARBENÉ UPRAVENÝ OCELOVÝ PLECH, hr. 1 mm
- SVETIDLO, POLOŽENÉ NA TUBUS A ZAVESENÉ NA ZÁVITOVEJ TRČI (pre podrobnosti pozri časť Elektro)
- UNIVERZÁLNA SPOJKA NOSNÝCH A MONTÁŽNYCH PROFILOV
- DOPLNKOVÝ UD PROFIL 28x27 mm
- LED SVETIDLO, UMIESTNENÉ VO VODACEJ LIŠTE
- UHLIČIA SPOJKA 90°
- UPRAVENÁ UHLIČIA SPOJKA, UMOŽŇUJÚCA OTÁČANIE A OTVÁRANIE ZÁKLOPU
- HRADEL UHLIČEJ SPOJKY, UMOŽŇUJÚCI OTÁČANÝ POHŤ, ø8 mm
- STABILIZAČNÉ OCELOVÉ TIAHLO, ø3 mm
- VYSRPAVENÉ VNÚTORNEJ HRANY VYREZANÉHO OTVORU DO DOSKY PODHLADU, VYMALOVANÝ FARBOU RAL 9010

PO OSADENÍ TUBUSU SVETIDLA VYSRPAŤ PRÍPADNÉ NEROVNOSTI A VIZUÁLNE NEDOSTATKY V MIESTE TELESA TUBUSU

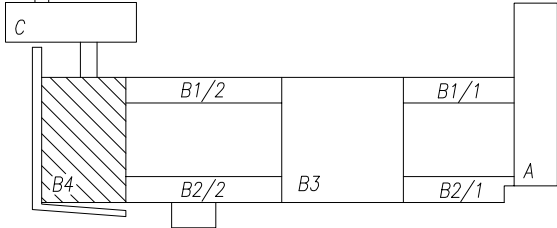
- OTVORY PRE SVETIDLA V DOSKÁCH PODHLADU – 63ks, VYREZÁVAŤ OTVOR ø264 mm, VYSRPAVAŤ OTVOR ø260 mm
- DODÁVATEL SI ZOHLADIŤ V JEDN. CENE MOŽNÚ KOMBINÁCIU PRIESTOROVÉHO LEŠENIA A PLOŠNÝ PODLA SVOUCH POTREB A GENOVEJ OPTIMALIZÁCIE
- SOCIÁSTOU VŤN JE PRÍP. OCHRANA SEDADIEL A STOLOV V AULE ALEBO ICH DEMONTÁŽ A OPAŤOVNÁ MONTA PODLA POTREBY DODÁVATELA
- AKEROLIEK NEJASNOSTI, POCHYBNOSTI ALEBO NESÚHLAD PROJEKTOVEJ DOKUMENTÁCIE S REALITOU STAVBY, MUSÍ DODÁVATEL STAVBY PRED REALIZÁCIOU VOPRED KONZULTOVAŤ S PROJEKTANTOM. PROJEKTANT NENIESE ZODPOVEDNOSŤ ZA ZMENY USKUTOČNENÉ DODÁVATELOM STAVBY POČAS REALIZÁCIE BEZ JEHO VEDOMIA A VÝSLOVNÉHO (PRISLOVNÉHO) SCHVASU. DODÁVATEL STAVBY MUSÍ PRESTUPOVAŤ CELU PROJEKTOVÚ DOKUMENTÁCIU. V PRÍPADE ZISTENIA NEDOSTATKOV NA NE UPOZORNIŤ DODÁVATEL MUSÍ DODRŽAŤ PLÁNY VYHLÁŠKY A STN. VŠETKY PRÁKY – OKNÁ, DVERE, ŽALÚZIE A ZARIADENIE VŠATNÉ MOBILIÁRU A SEDÁČIEK JE NÚTNÉ PRED SAMOTNÚ REALIZÁCIU ZAMERAŤ A ODSÚHLAŠIŤ S ARCHITEKTOM.

POZNÁMKA

- VŠETIKY PRESTUPY ČEZ KONŠTRUKCIE NA HRANICI POŽIARNÝCH ÚSEKOV POŽIARNE UTIESNIŤ!!!
- PRESNÉ ROZMERY ZAMERAŤ NA STAVBE A ODSÚHLAŠIŤ S ARCHITEKTOM
- MATERIÁLOVÉ ZLOŽENIE KONŠTRUKCII VYCHÁDZA Z PŮVODNEJ PROJEKTOVEJ DOKUMENTÁCIE STAVBY
- PRED ZAČATÍM PRÁČ JE POTREBNÉ OVERIŤ ROZMERY KONŠTRUKCII OBVODOVÉHO PĽAŠŤA
- PRED VÝROBOU OKIEN A FASÁDNYCH ELEMENTOV JE POTREBNÉ OVERIŤ SKUTOČNÉ ROZMERY OTVOROV
- PRED ZAČATÍM ZATEPLOVACÍCH PRÁČ JE POTREBNÉ OSTRANIŤ PORUCHY A NEROVNOSTI PODKLADU
- PRI VÝSTAVBE JE NÚTNÉ DODRŽAŤ VŠETIKY PREDPISY A NÁRADAENA VÝROBOV MATERIÁLOV A PRVKOV

ÚROVEŇ ±0,000 JE V BLOKU "B" VO VÝŠKE 148,80 m n. m., V BLOKU C JE VO VÝŠKE 143,00 m n. m.

AUTOR PROJEKTU:	ING.ARCH. PETER BAUER, archtely s.r.o. (ING. JUBA KRČ, ING. ZOLTÁN HORÁTH)	Generálny dodávateľ projektu: archtely s.r.o. Požlie 462/1, 907 01 Myjava IČO: 45 665 851, DIČ: SK 202308051
PROJEKTANT:	ING.ARCH. PETER BAUER	Dodávateľ projektu: J-PROJEKT s.r.o. Hlovčákovo 4, 841 05 Bratislava IČO: 44 548 575, DIČ: SK 2820003131
ZODPOVEDNÝ PROJEKTANT:	ING. MARTIN JANNICKÝ	
VYPRACOVÁVAL:	ING. MARTIN JANNICKÝ, ING. LUBOŠ KAMENICKÝ	
STAVEBNÍK:	SLOVENSKÁ TECHNICKÁ UNIVERZITA V BRATISLAVE – STAVEBNÁ FAKULTA	
MIESTO STAVBY	RAJINSKÉHO 11, BRATISLAVA 813 68	
NÁZOV STAVBY	OBNOVA A MODERNIZÁCIA AULY AKADEMIKA BELLU(B101) a príchlych priestrov – 1.etapa	
STAVEBNÝ OBJEKT	SO 01	
OBSAH VÝKRESU	NOVÝ STAV DETAILY PODHLADU	



MIERKA	1:5	ČÍSLO VÝKRESU	E1.1-25
--------	-----	---------------	---------