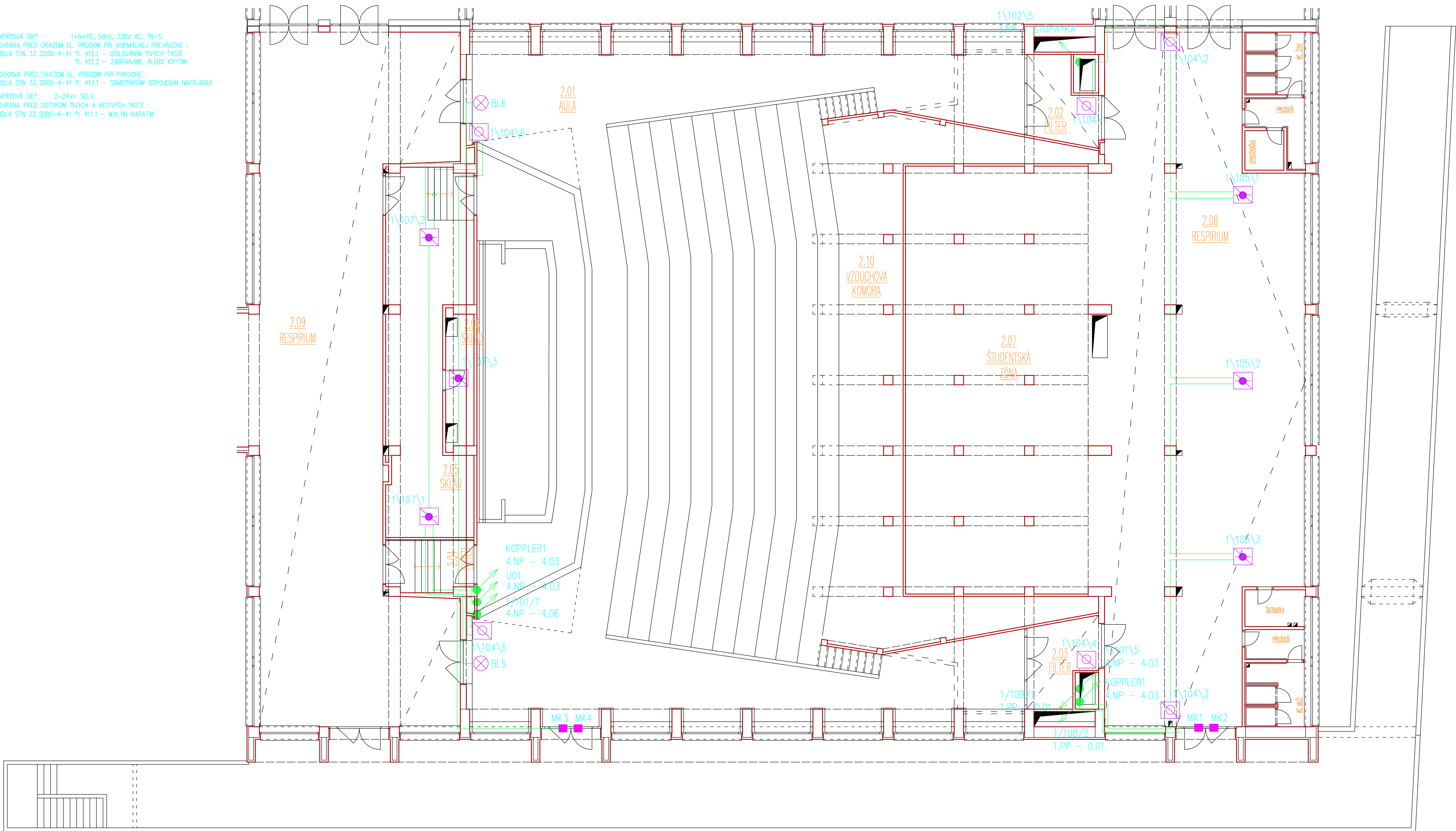


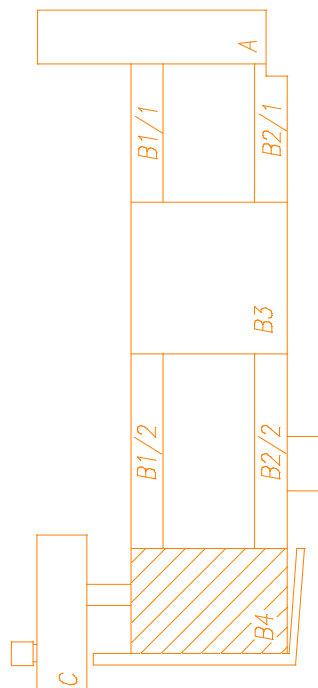
NAPÁJOVÁ SIEŤ 1+N+PE, 50Hz, 230V AC, TN-S
OCHRANA PRED GRAZOM EL. PRUDEM PRI NORMÁLNEJ PREVADZKE :
PODĽA STN 33 2000-4-41 71. 412.1 - IZOLOVANÍM ŽIVÝCH ČASŤÍ
71. 412.2 - ZABRANANÍM, ALEBO KRYTÍM
OCHRANA PRED GRAZOM EL. PRUDEM PRI PORUČE :
PODĽA STN 33 2000-4-41 71. 413.1 - SAMOBYTNÝM ODOPOJENÍM NAPÁJANIA
NAPÁJOVÁ SIEŤ 2-24V= SELV
OCHRANA PRED DOTYKOM ŽIVÝCH A NEŽIVÝCH ČASŤÍ :
PODĽA STN 33 2000-4-41 71. 411.1 - MALÝM NAPÄTÍM



Číslo miest.	Názov miestnosti	Plocha podlahy [m²]	Výška miest. [m]	Povrchová úprava				Poznámky	
				Druh	Sokel, láta	Stena	Strop		
2.01	AULA (+HLADISKO)	763,29	8,06-10,0	NIE JE PREDMETOM RIEŠENIA				MUSÍTOBY POHLTNÝ/ODRNOVÝ PODHLAD	VYSPRÁVIŤ OŠTENIA OKEN A DVERÍ
2.02	FILTER	####	2,40	NIE JE PREDMETOM RIEŠENIA				KAZETOVÝ SDK PODHLAD (+2,400)	VYSPRÁVIŤ OŠTENIA DVERÍ
2.03	FILTER	####	2,40	NIE JE PREDMETOM RIEŠENIA				KAZETOVÝ SDK PODHLAD (+2,400)	VYSPRÁVIŤ OŠTENIA DVERÍ
2.04	FILTER	####	3,66	KERAMICKÁ DLAŽBA	KERAMICKÝ SOKEL	VÁPENNÝ-CEMENTOVÁ OMIETKA	VÁPENNÝ-CEMENTOVÁ OMIETKA	VYSPRÁVIŤ OŠTENIA DVERÍ	VYSPRÁVIŤ OŠTENIA DVERÍ
2.05	SKLAD	####	3,66	NIE JE PREDMETOM RIEŠENIA				VÁPENNÝ-CEMENTOVÁ OMIETKA	VYSPRÁVIŤ OŠTENIA DVERÍ
2.06	SKLAD	####	3,66	NIE JE PREDMETOM RIEŠENIA				VÁPENNÝ-CEMENTOVÁ OMIETKA	
2.07	ŠTUDENTSKÁ ZÓNA (2.etapa)	#####	1,66-3,25	JESTVUJÚCI STAV					
2.08	RESPIRIUM	#####	3,25	JESTVUJÚCI STAV					VYSPRÁVIŤ OŠTENIA DVERÍ
2.09	CHODBA	#####	3,25	JESTVUJÚCI STAV					VYSPRÁVIŤ OŠTENIA DVERÍ
2.10	VZDUCHOVÁ KOMORA	#####	0,0-1,7	CEMENTOVÝ POTER	-----	VÁPENNÝ-CEMENTOVÁ OMIETKA	VÁPENNÝ-CEMENTOVÁ OMIETKA		VZDUCHOVÉ STENY UZAVRIET KONSTR.

LEGENDA PRVKOV

- Ústredňa EPS – FlexS
- TLARDOVÝ HLÁSIČ SERIE 108 804905 S ODOLEVAKOM V PLASTOVEJ TERČEVEJ SCHRÁNKE 704900 INTEREROVÝ
- AUTOMATICKÝ OZT OPTICKO-OPTICKO – TEPELNÝ HLÁSIČ 802374 S ODOLEVAKOM SERIE 108 UMIESŤENÝ NA STROPE PLUS SOKEL HLÁSIČA 805580
- OPTICKÁ SIGNALIZÁČIA POŽIARU 801824 Z HLÁSIČA
- NASÁVACIA JEDNOTKA TITANUS PRO SENS1 801521.1
- ŽALHOVANÝ NAPÁJACÍ ZDROJ 24VDC/7A 960007.10.GB + 2X AKU 12V/25AH 018006
- ROZVÁDZAČ 240VAC
- ESSERBUS KOPPLER 4VST/2 RELE 808613.10
- SÁČIE POTRUBIE S "T" KUSOM 761542.10
- ROZVÁDZAČ VZT
- POMARNE ODVETRVANIE
- OVLÁDACÍ SYSTÉM
- RIADIACÍ SYSTÉM
- MAGNETICKÝ KONTAKT
- KABLOVÝ ROZVOD JE-H(S)H-R 1x2x0.8
- KABLOVÝ ROZVOD JE-H(S)H-V -x2x0.8
- KABLOVÝ ROZVOD CHKE-V 2x4
- KABLOVÝ ROZVOD CHKE-V 3x2,5
- TRUBICA NASÁVACIEHO SYSTÉMU DN25



AUTOR PROJEKTU:	ING. ARCH. PETER BAUER, architekt s.r.o. (ING. JURAJ KRČ, ING. ZOLTÁN HORVÁTH)	Generálny dodávateľ projektu, architekt s.r.o.
PROJEKTANT:	ING. ARCH. PETER BAUER	Pozícia 423/1, 507 01 Myjava
ZODPOVEDNÝ PROJEKTANT:	MIROSLAV ŠTEJKA	(OZ. 45 665 651), DIČ: SK 202308251
VYPRACOVÁVA:	MIROSLAV ŠTEJKA	Dodávateľ projektu, AV Integra, s.r.o.
STAVEBNÍK:	SLOVENSKÁ TECHNICKÁ UNIVERZITA V BRATISLAVE – STAVEBNÁ FAKULTA	Uhovské 33, Bratislava 831 06
MIESTO STAVBY:	RAULINSKÉHO 11, BRATISLAVA 813 68	(OZ. 46 388 803), DIČ: SK202336928
NÁZOV STAVBY:	OBNOVÁ A MODERNIZÁCIA AULY AKADEMIE BELLU(B101) a príslušných priestorov – 1.etapa	Č.ETAPY 1
STAVEBNÝ OBJEKT:	SO 01	STUPEŇ PD
OBSAH VÝKRESU:	ELEKTRICKÝ POŽIARNA SIGNALIZÁCIA P6DORYS 2.NP – EPS	PROJEKT PRE REALIZÁCIU
		DÁTUM 2/2014
		FORMÁT B3xM4
		E-DOKUMENTÁCIA STAVEBNÝCH OBJEKTŮ E1-ARCHITECTONICKO STAVEBNÉ REŠENIE
		MIERKA ČÍSLO VÝKRESU
		1: 100 2