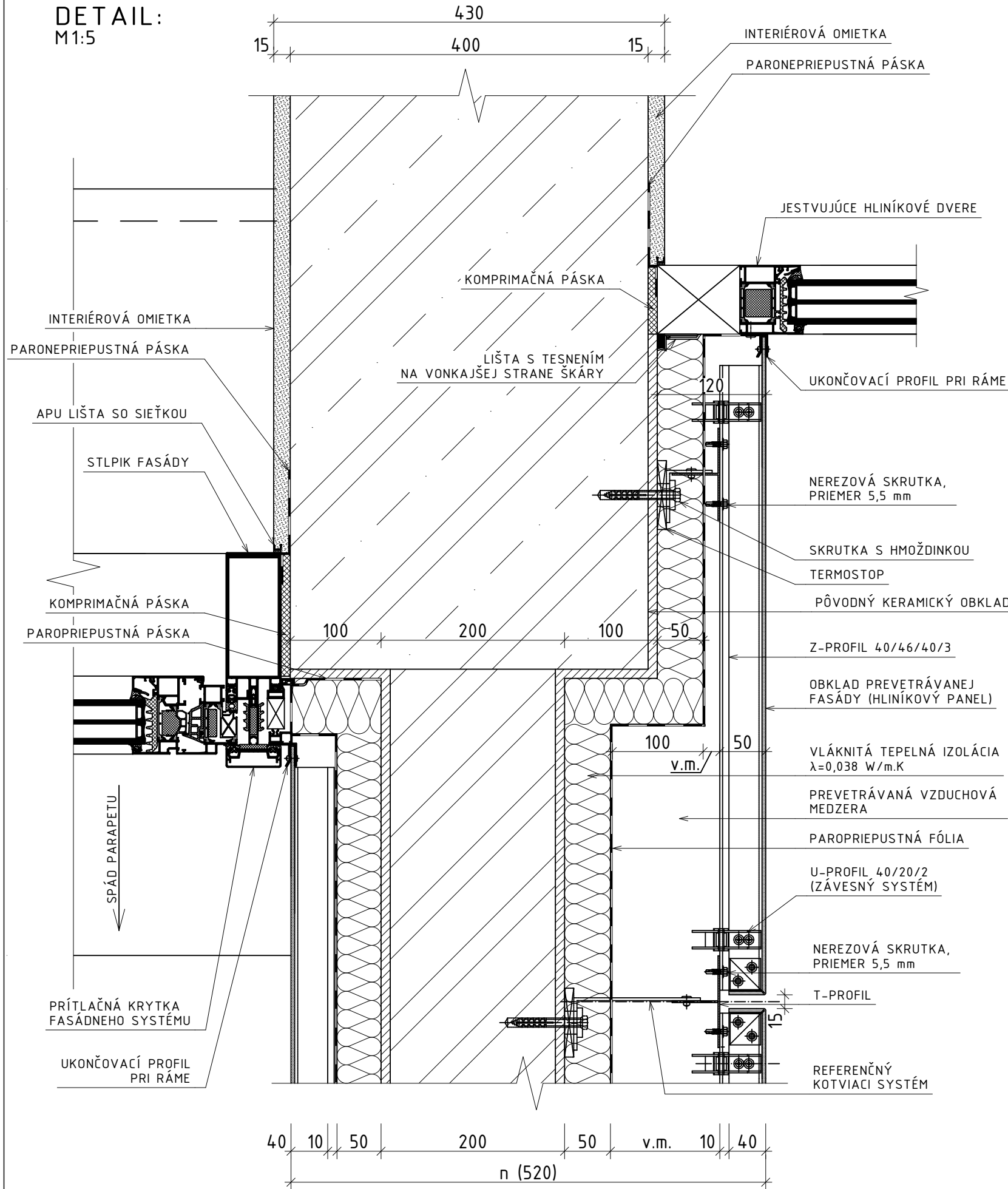
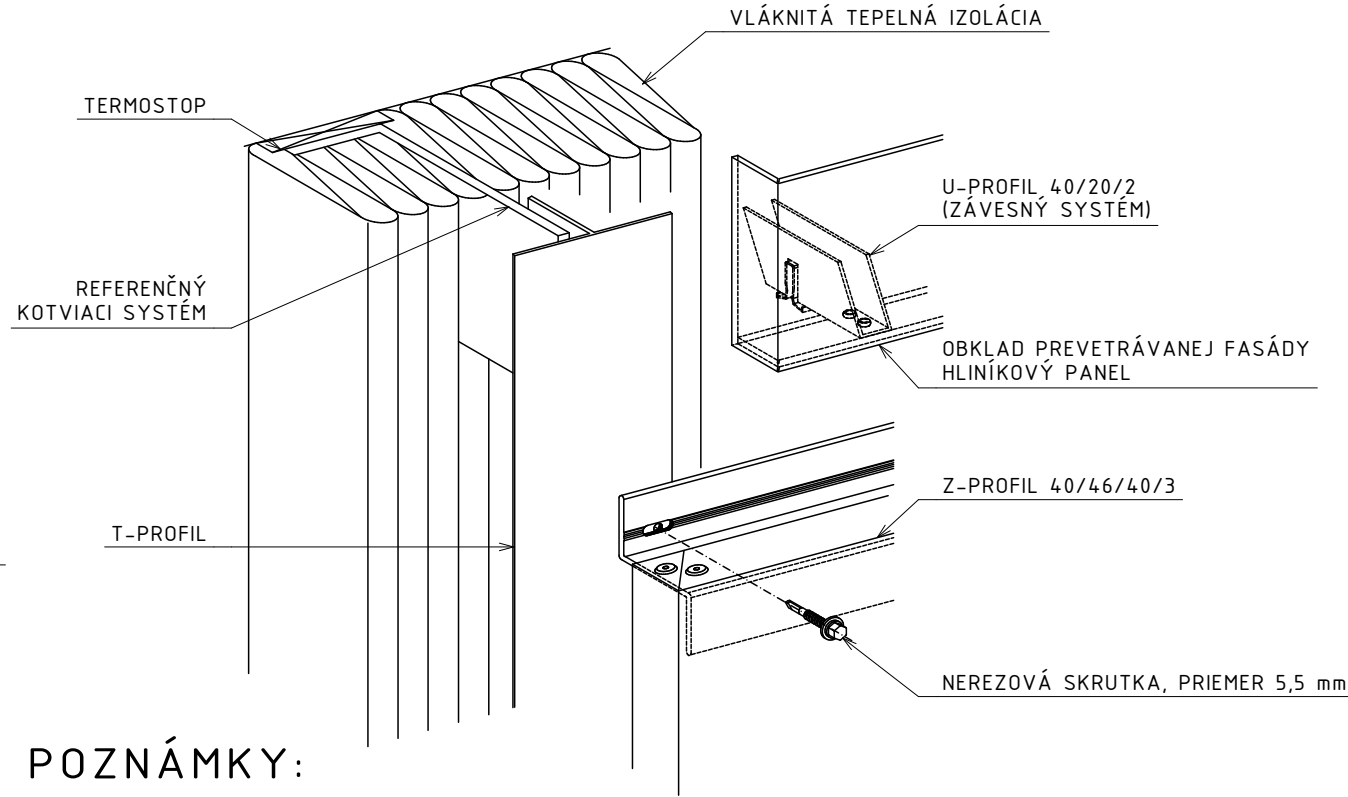


DETAIL:  
M1:5



AXONOMETRIA:



POZNÁMKY:

- v.m. - VZDUCHOVÁ MEDZERA  
n - CELKOVÁ HRÚBKÁ NOVEJ KONŠTRUKCIE MUSÍ BYŤ PO CELOM OBVODE PREKRYTIA VSTUPU ROVNAKÁ  
- FAREBNOSŤ PLECHU RAL 2003, PRESNÝ FAREBNÝ ODTIEŇ URČÍ INVEŠTOR.  
- METALICKÝ OBKLAD (REFERENČNÝ MATERIÁL - ALUCOBOND) MUSÍ SPŔŤŤAŤ TRIEDU HORĽAVOSTI s1d0.  
- DIFÚZNA FÓLIA PRI METALICKOM OBKLADE MUSÍ SPŔŤŤAŤ TRIEDU HORĽAVOSTI A.  
- PRESNÉ ROZMERY PRED REALIZÁCIU JE NUTNÉ DOMERAŤ NA STAVBE!  
- MATERIÁLOVÉ ZLOŽENIE KONŠTRUKCIÍ VYCHÁDZA Z PÔVODNEJ PROJEKTOVEJ DOKUMENTÁCIE STAVBY.  
- PRED ZAČATÍM PRÁČ JE NUTNÉ OVERIŤ ROZMERY OBVODOVÉHO PLÁŠŤA.  
- PRED VÝROBOU OKIEN A FASÁDNYCH ELEMENTOV JE POTREBNÉ OVERIŤ SKUTOČNÉ ROZMERY OTVOROV.  
- PRED ZAČATÍM ZATEPLOVACÍCH PRÁČ JE POTREBNÉ ODSTRÁNIŤ PORUCHY A NEROVNOSTI PODKLADU.  
- PRI VÝSTAVBE JE NUTNÉ DODRŽAŤ VŠETKY PREDPISY A NARIADENIA VÝROBCOV MATERIÁLOV A PRVKOV.  
- VŠETKY VÝROBKY POUŽITÉ NA STAVBE MUSIA MAŤ CERTIFIKÁT KVALITY, ALEBO PREUKÁZANIA ZHODY.  
- AKÉKOL'VEK NEJASNOSTI, POCHYBNOSTI ALEBO NESÚLAD PROJEKTOVEJ DOKUMENTÁCIE S REALITOU STAVBY, MUSÍ DODÁVATEĽ STAVBY PRED REALIZÁCIU DIELA ALEBO JEHO ČASŤÍ VOPRED PREKONZULTOVAŤ S PROJEKTANTOM STAVBY.  
- PROJEKTANT NENESIE ZODPOVEDNOSŤ ZA ZMENY USKUTOČNENÉ DODÁVATEĽOM POČAS REALIZÁCIE DIELA BEZ PREDCHÁDZAJÚCEHO UPOZORNENIA PROJEKTANTA DIELA A JEHO VÝSLOVNÉHO (PÍSMENNÉHO) SÚHLASU.  
- DODÁVATEĽ STAVBY JE POVINNÝ, PRED ZAČATÍM REALIZÁCIE DIELA, NAŠTUDOVAŤ SI CELÚ PROJEKTOVÚ DOKUMENTÁCIU DIELA.  
- V PRÍPADE ZISTENIA NEDOSTATKOV V PROJEKTOVEJ DOKUMENTÁCII DIELA JE DODÁVATEĽ STAVBY POVINNÝ NA TIETO NEDOSTATKY UPOZORNIŤ AUTORA PROJEKTU.  
- DETAILS NENAHRAĐZAJÚ VÝROBNÚ A DIELENSKÚ DOKUMENTÁCIU DODÁVATEĽA FASÁDY !!!  
- DETAILS ZOBRAZUJÚ SCHÉMU RIEŠENIA, UPRESNÍ ICH VYBRANÝ DODÁVATEĽ FASÁDY, NUTNÉ KONZULTOVAŤ A ODSÚHLASIŤ S AUTORM PROJEKTU !!!

±0,000 = 148,80 m n. m.

AUTOR PROJEKTU:	DOC. ING. ARCH. ING. MILAN PALKO, PHD.
PROJEKTANT:	ING. BOHUŠ BOHUNICKÝ, ING. LUKÁŠ BOSÁK, ING. JÁN HOLLÝ, ING. TOMÁŠ FILO, ING. PETER HARTMAN, PHD.
ZODPOVEDNÝ PROJEKTANT:	DOC. ING. ARCH. ING. MILAN PALKO, PHD.
VYPRACOVAL:	ING. BOHUNICKÝ, ING. BOSÁK, ING. HOLLÝ, ING. FILO, ING. HARTMAN, PHD.
STAVEBNÍK	SLOVENSKÁ TECHNICKÁ UNIVERZITA V BRATISLAVE - STAVEBNÁ FAKULTA
MIESTO STAVBY	RADLINSKÉHO 11, BRATISLAVA 813 68
NÁZOV STAVBY	OBNOVA A MODERNIZÁCIA OBALOVÉHO PLÁŠŤA BLOKU „B“
STAVEBNÝ OBJEKT	SO 01 OBVODOVÉ STENY
OBSAH VÝKRESU	NOVÝ STAV DETAIL D13

APOL, s.r.o. Štiavnik 743 Okr. Bytča PSČ 01355 IČO: 36 432 865	
Č. ETAPY	1
STUPEŇ PD	PROJEKT PRE REALIZÁCIU
DÁTUM	09/2017
FORMÁT	2*A4
E-DOKUMENTÁCIA STAVEBNÝCH OBJEKTÓV E1-ARCHITEKTONICKO STAVEBNÉ RIEŠENIE	
MIERKA	ČÍSLO VÝKRESU 1:5 S001-D-13