

SPOJE FASÁDNYCH KAZIET,
POPIS VIĎ. DETAILY OKIEN DETAIL D6, D7

KOTVENIE FASÁDY,
VIĎ. DETAIL ATIKY D2

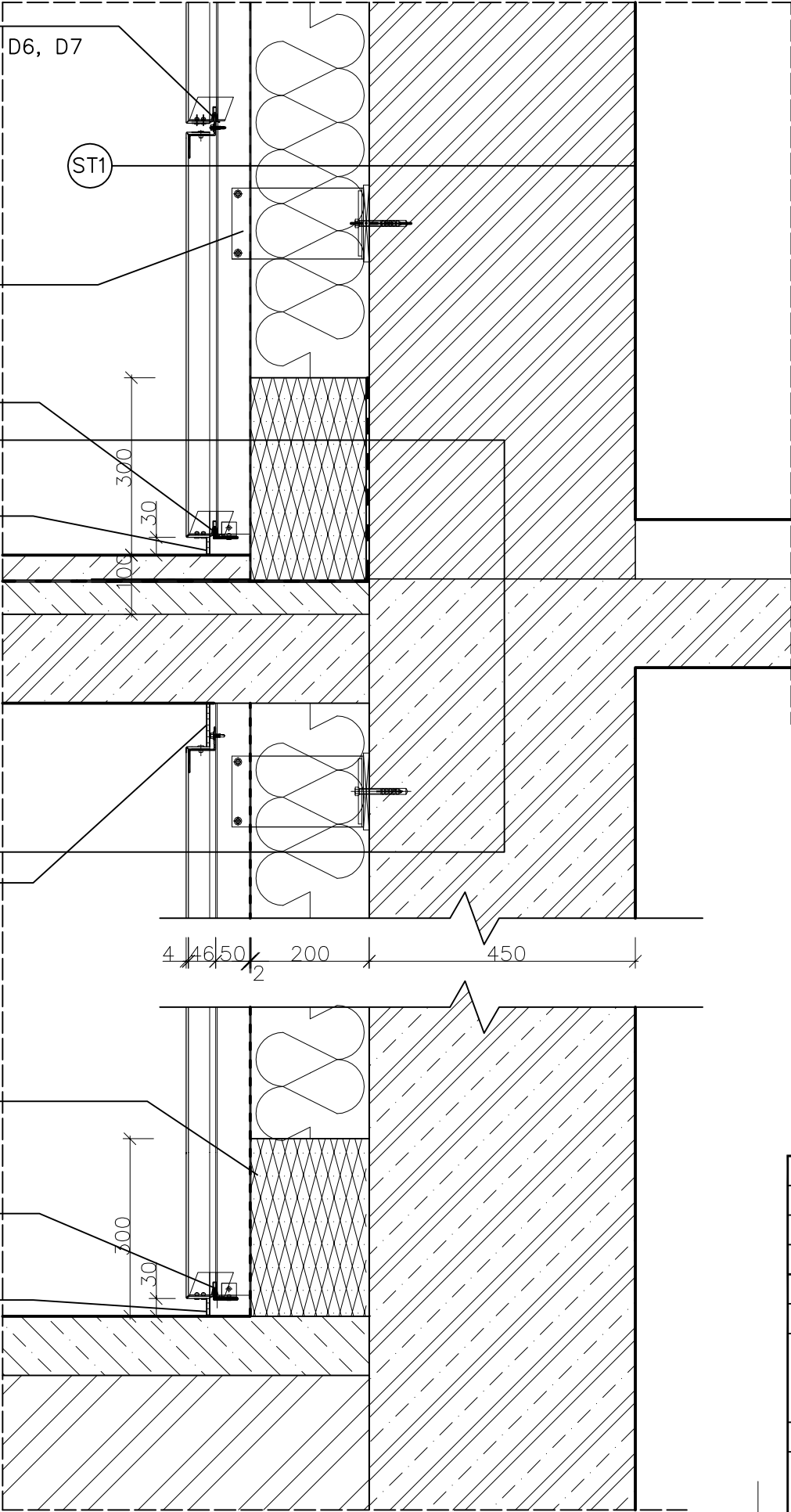
UKONČENIE FASÁDY PRI TERASE
VIĎ. DETAIL D9

SIEŤKA PROTI HMYZU

SIEŤKA PROTI HMYZU

TEPELNÁ IZOLÁCIA
Z EXTRUDOVANÉHO POLYSTYRÉNU

UKONČENIE FASÁDY PRI TERÉNE
AKO PRI TERASE, VIĎ. DETAIL D9
SIEŤKA PROTI HMYZU



ST1

- PŔVODNÁ MUROVANÁ NOSNÁ KONŠTRUKCIA hr. 450 mm
- TEP. IZOLÁCIA Z MINERÁLNEJ VLNÝ hr. 200 mm
- DIFÚZNA FÓLIA
- NOSNÝ T-PROFIL OBKLADU hr. 50 mm
- PREVETRÁVANÁ VZDUCHOVÁ MEDZERA hr. 46 mm
- FASÁDNE KAZETY – OBKLAD (REFER. –ALUCOBOND) hr. 4 mm

POZNÁMKA

- FAREBNOSŤ PLECHU RAL1001, PRESNÝ FAREBNÝ ODTIEŇ URČÍ INVEŠTOR
- FASÁDNY OBKLAD MUSÍ SPŔŇAŤ TRIEDU HORLAVOSTI s1d0.
- DIFÚZNA FÓLIA MUSÍ SPŔŇAŤ TRIEDU HORLAVOSTI A.
- PRESNÉ ROZMERY ZAMERAŤ NA STAVBE.
- MATERIÁLOVÉ ZLOŽENIE KONŠTRUKCIÍ VYCHÁDZA Z PŔVODNEJ PROJEKTOVEJ DOKUMENTÁCIE STAVBY.
- PRED ZAČATÍM PRÁC JE NUTNÉ OVERIŤ ROZMERY OBVODOVÉHO PLÁŠŤA.
- PRED VÝROBOU OKIEN A FASÁDNYCH ELEMENTOV JE POTREBNÉ OVERIŤ SKUTOČNÉ ROZMERY OTVOROV.
- PRED ZAČATÍM ZATEPLOVACÍCH PRÁC JE POTREBNÉ ODSTRÁNIŤ PORUCHY A NEROVNOSTI PODKLADU.
- PRI VÝSTAVBE JE NUTNÉ DODRŽAŤ VŠETKY PREDPISY A NARIADENIA VÝROBCOV MATERIÁLOV A PRVKOV.
- VŠETKY VÝROBKY POUŽITÉ NA STAVBE MUSIA MAŤ CERTIFIKÁT KVALITY ALEBO PREUKÁZANIA ZHODY.
- AKÉKOLVEK NEJASNOSTI, POCHYBNOSTI ALEBO NESÚLAD PROJEKTOVEJ DOKUMENTÁCIE S REALITOU STAVBY, MUSÍ DODÁVATEL STAVBY PRED REALIZÁCIOU DIELA ALEBO JEHO ČASŤÍ VOPRED PREKONZULTOVAŤ S PROJEKTANTOM STAVBY.
- PROJEKTANT NENESIE ZODPOVEDNOSŤ ZA ZMENY USKUTOČNENÉ DODÁVATELOM POČAS REALIZÁCIE DIELA BEZ PREDCHÁDZAJÚCEHO UPOZORNENIA PROJEKTANTA DIELA A JEHO VÝSLOVNÉHO (PÍSMENNÉHO) SÚHLASU.
- DODÁVATEL STAVBY JE POVINNÝ, PRED ZAČATÍM REALIZÁCIE DIELA, NAŠTUDOVAŤ SI CELÚ PROJEKTOVÚ DOKUMENTÁCIU DIELA.
- V PRÍPADE ZISTENIA NEDOSTATKOV V PROJEKTOVEJ DOKUMENTÁCII DIELA JE DODÁVATEL STAVBY POVINNÝ NA TIETO NEDOSTATKY UPOZORNIŤ AUTORA PROJEKTU.
- DETAILY NENAHRAĐZAJÚ VÝROBNÚ A DIELENSKÚ DOKUMENTÁCIU DODÁVATEĽA FASÁDY
- DETAILY ZOBRAZUJÚ SCHÉMU RIEŠENIA, UPRESNÍ ICH VYBRANÝ DODÁVATEĽ FASÁDY, NUTNÉ KONZULTOVAŤ A ODSÚHLASIŤ S AUTOROM PROJEKTU

AUTOR PROJEKTU:	DOC. ING. ING. ARCH. MILAN PALKO, PHD.
PROJEKTANT:	ING. BOHUŠ BOHUNCKÝ, ING. LUKÁŠ BOSÁK, ING. JÁN HOLLÝ, ING. TOMÁŠ FILO, ING. PETER HARTMAN, PHD.
ZODPOVEDNÝ PROJEKTANT:	DOC. ING. ING. ARCH. MILAN PALKO, PHD.
VYPRACOVAL:	ING. BOHUŠ BOHUNCKÝ, ING. LUKÁŠ BOSÁK, ING. JÁN HOLLÝ, ING. TOMÁŠ FILO, NG. PETER HARTMAN, PHD.
STAVEBNÍK:	SLOVENSKÁ TECHNICKÁ UNIVERZITA V BRATISLAVE – STAVEBNÁ FAKULTA
MIESTO STAVBY	RADLINSKÉHO 11, BRATISLAVA 810 05
NÁZOV STAVBY	OBNOVA A MODERNIZÁCIA OBALOVÉHO PLÁŠŤA BLOKU B
STAVEBNÝ OBJEKT	SO 01 OBVODOVÉ STENY
OBSAH VÝKRESU	NOVÝ STAV DETAIL D6

APOL, s.r.o Štiavnik 743 Okr. Bytča PSČ 01355 IČO: 36 432 865	
Č.ETAPY	1
STUPEŇ PD	PROJEKT PRE REALIZÁCIU
DÁTUM	9/2017
FORMÁT	2xA4
E–DOKUMENTÁCIA STAVEBNÝCH OBJEKTOV E1–ARCHITEKTONICKO STAVEBNÉ RIEŠENIE	
MIERKA 1:10	ČÍSLO VÝKRESU S001–D–6