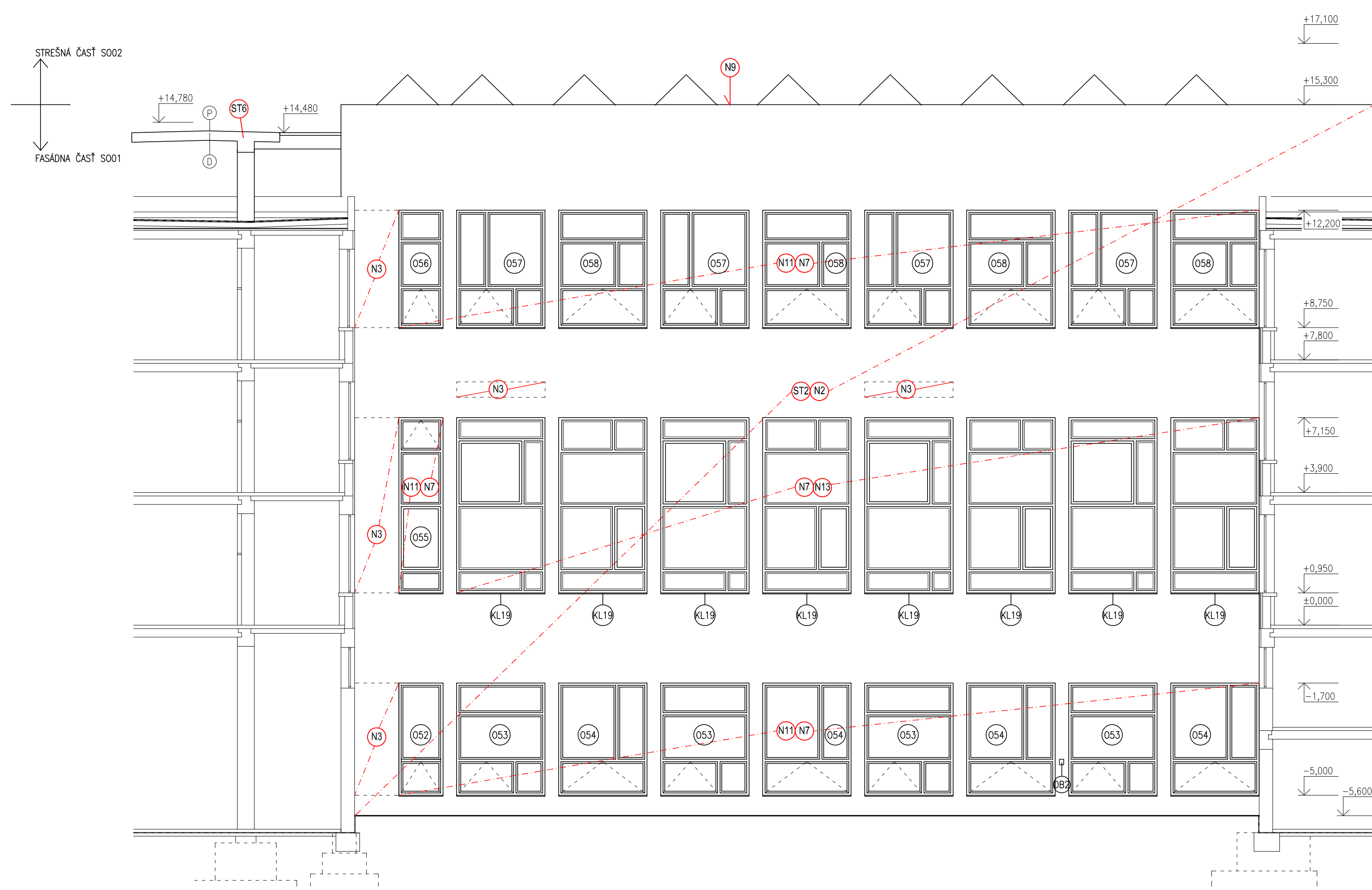


STREŠNÁ ČASŤ SOO
↑
↓
FASÁDNA ČASŤ SOO



- | | | |
|-----|--|------------|
| ST1 | – PÓVODNÁ KONŠTRUKCIA (B5–reprofilovaný žel. bet.) | HR. 200 MM |
| | – TEPELNÁ IZOLÁCIA S MINERÁLNEJ VLNÝ | |
| | – DIFÚZNA FÓLIA | |
| | – HLINIKOVÝ SYSTÉM NOSNEJ KONŠTR. ODVERANEJ ZATEPLENEJ FASÁDY | HR. 50 MM |
| | – PREVEŤOVANÁ VZDUCHOVÁ MEDZERA | HR. 46 MM |
| | – FASÁDNY KAZETOVÝ OBKLAD (REF. ALUCOBOND),
NEVIDITEĽNÉ KOTVENIE, FAREBNÝ ODTIEŇ RAL1001 | HR.4 MM |
| ST2 | – PÓVODNÁ NOSNÁ KONŠTRUKCIA | |
| | – LEPIDLO | |
| | – TEP. IZOLÁCIA S JADROM Z EPS, Z VONKAJŠEJ STRANY Z MIN. VLNY.
(REF. TWINNER) KOTVENÁ MECHANICKY, | |
| | – MNOŽSTVO KOTVIE PODLA ODRHOVÝCH SKÚŠOK | HR. 200 MM |
| | – LEPIACA MALTA, S VÝSTUŽNOU SKLOTEXTILNOU MRIEŽKOU | HR. 5 MM |
| | – PREKRYTIE SIEŤKY MALTOU min. 1 mm | |
| | – PENETRAČNÝ NÁTER | |
| | – SAMOČISTIACA FASÁDNA OMIETKA, FARBA BIELA | HR. 2 MM |
| ST3 | – PÓVODNÁ NOSNÁ KONŠTRUKCIA | |
| | – LEPIDLO | |
| | – TEP. IZOLÁCIA Z EPS, KOTVENÁ MECHANICKY, | |
| | – MNOŽSTVO KOTVIE PODLA ODRHOVÝCH SKÚŠOK | HR. 50 MM |
| | – LEPIACA MALTA, S VÝSTUŽNOU SKLOTEXTILNOU MRIEŽKOU | HR. 5 MM |
| | – PREKRYTIE SIEŤKY MALTOU min. 1 mm | |
| | – PENETRAČNÝ NÁTER | |
| | – SAMOČISTIACA FASÁDNA OMIETKA, FARBA BIELA | HR. 2 MM |
| ST4 | – PÓVODNÁ NOSNÁ KONŠTRUKCIA | |
| | – LEPIDLO | |
| | – TEP. IZOLÁCIA S JADROM Z EPS, Z VONKAJŠEJ STRANY Z MIN. VLNY.
(REF. TWINNER) KOTVENÁ MECHANICKY, | |
| | – MNOŽSTVO PODLA ODRHOVÝCH SKÚŠOK | HR. 100 MM |
| | – LEPIACA MALTA, S VÝSTUŽNOU SKLOTEXTILNOU MRIEŽKOU | HR. 5 MM |
| | – PREKRYTIE SIEŤKY MALTOU MIN. 1 MM | |
| | – PENETRAČNÝ NÁTER | |
| | – SAMOČISTIACA FASÁDNA OMIETKA, FARBA BIELA | HR. 2 MM |
| ST5 | – PÓVODNÁ KONŠTRUKCIA (tehla) | |
| | – TEPELNÁ IZOLÁCIA Z EPS | HR. 100 MM |
| | – ĎALŠIA KONŠTRUKCIA ST2 TEDA: | |
| | – LEPIDLO | |
| | – TEP. IZOLÁCIA S JADROM Z EPS, Z VONKAJŠEJ STRANY Z MIN. VLNY.
(REF. TWINNER), KOTVENÁ MECHANICKY, | |
| | – MNOŽSTVO KOTVIE PODLA ODRHOVÝCH SKÚŠOK | HR.200 MM |
| | – LEPIACA MALTA, S VÝSTUŽNOU SKLOTEXTILNOU MRIEŽKOU | HR. 5 MM |
| | – PREKRYTIE SIEŤKY MALTOU MIN. 1 MM | |
| | – PENETRAČNÝ NÁTER | |
| | – SAMOČISTIACA FASÁDNA OMIETKA, FARBA BIELA | HR. 2 MM |
| ST6 | – PÓVODNÁ NOSNÁ KONŠTRUKCIA | |
| | – LEPIDLO | |
| | – TEP. IZOLÁCIA Z EPS, KOTVENÁ MECHANICKY, | |
| | – MNOŽSTVO KOTVIE PODLA ODRHOVÝCH SKÚŠOK | HR. 30 MM |
| | – LEPIACA MALTA, S VÝSTUŽNOU SKLOTEXTILNOU MRIEŽKOU | HR. 5 MM |
| | – PREKRYTIE SIEŤKY MALTOU MIN. 1 MM | |
| | – PENETRAČNÝ NÁTER | |
| | – SAMOČISTIACA FASÁDNA OMIETKA, FARBA BIELA | HR. 2 MM |
| ST7 | – PÓVODNÁ NOSNÁ KONŠTRUKCIA | |
| | – PENETRAČNÝ NÁTER | |
| | – LEPIACA MALTA, S VÝSTUŽNOU SKLOTEXTILNOU MRIEŽKOU | HR. 5 MM |
| | – PREKRYTIE SIEŤKY MALTOU MIN. 1 MM | |
| | – PENETRAČNÝ NÁTER | |
| | – SAMOČISTIACA FASÁDNA OMIETKA, FARBA BIELA | |
| DB | – DVERKA BLESKOZVODU, ROZMER 120x160 mm | |
| VM | – BUDÚCA VETR. NÁP. (NAPRIKLAD ALUCOBOND) UVAŽ. 400*400 LÍC. NA
NOVÝ PARAPET | |
| OR | – OVLÁDACÍ PANEL PRE RAMPU UMIESŇENÝ NA FASÁDE | |

N2 OSADENIE NOVÝCH HLINIKOVÝCH OKIEN, SIVÝ RÁM (VIŠ VÝKAZ)

N2 KONTAKTNÝ ZATEPLOVACÍ SYSTÉM MIN. VĽNA + EPS (REF. TWINNER), BIELA FARBA

N3 ZAMUROVANIE OTVORU PO CELEJ VÝŠKE POROBETÓNOVÝMI TVÁRNICAMI hr. 300 mm

N4 OSADENIE NOVÝCH HLINIKOVÝCH DVERÍ, SIVÝ RÁM (VIŠ VÝKAZ)

N5 ZATEPLENÁ FASÁDA MIN. VĽNA + EPS, EXT. OBKLAD (REF.- BOND), RAL1001 (UPRESNENIE)

N6 OSADENIE VZTÁDNEHO SYSTÉMU (STĽPIK-PRIEČNIK), SIVÝ RÁM (VIŠ VÝKAZ)

N7 OSADENIE HLINIKOVÉHO EXTERIÉROVÉHO PARAPETU

N8 HLINIKOVÁ STREŠNÁ KRYTINA, SIVÁ FARBA (JE PREDMETOM S002)

N9 OSADENIE NOVÉHO OPLECHOVANIA ATIKY (JE PREDMETOM S002)

N10 OSADENIE NOVÝCH HLINIKOVÝCH OKIEN, BIELY RÁM (VIŠ VÝKAZ)

N11 OSADENIE FASÁDNEHO SYSTÉMU (STĽPIK-PRIEČNIK), BIELY RÁM (VIŠ VÝKAZ)

N12 OSADENIE NOVÝCH HLINIKOVÝCH DVERÍ, BIELY RÁM (VIŠ VÝKAZ)

N13 ZATEPLENIE NADPRAŽÍ A OSTENÍ ZACHOVANÝCH OKIEN

N14 DOMUROVANIE PRIEČKY

N15 KAPOTAŽ STUPACÍCH POTRUBÍ

N16 VYSPRAVIŤ OSTENIA A NADPRAŽIE – OMIETKA + 2x MALBA V ŠÍRKE 270 MM

N17 DOPLNIŤ OSTENIA DLAŽDICAMI ROVNAKÝCH ROZMEROV 150x150 mm A PODOBNÉHO OBTIEŤU AKO PÔVODNÉ DLAŽDICE, V ŠÍRKE 270 MM

N18 OSADENIE INTERIÉROVÉHO PARAPETU Z LAŤOVIEK

N19 OSADENIE INTERIÉROVÉHO LAVICOVÉHO PARAPETU Z LAŤOVIEK, VIŠ. DETAIL

N20 OSADENIE INTERIÉROVÉHO LAVICOVÉHO PARAPETU Z LAŤOVIEK, VIŠ. DETAIL

N21 VYSPRAVIŤ OSTENIA – OMIETKA + 2x MALBA V ŠÍRKE 270 MM

N22 ZATEPLENIE STRÉŠO PĽÁŠTA (JE PREDMETOM S002)

N23 OSADENIE ZREPAROVANÉHO REBRÍKA (JE PREDMETOM S002)

N24 MONTÁŽ VZT ZARIADENIA (JE PREDMETOM S002)

N25 PREDLŽENIE VEDENIA, VIŠ VÝKAZ

N26 MONTÁŽ NOVÉHO ODKAPOVÉHO SYSTÉMU STRECHY (JE PREDMETOM S002)

N27 PARAPET – KERAMICKÝ OBKLAD

N28 ZATEPLENIE A VYPLNENIE, VIŠ DETAIL

N29 OSADENIE NOVÝCH KAROUSELOVÝCH DVERÍ

N30 POKLÁDKA DLAŽBY ROVNAKÝCH ROZMEROV A FARBY AKO PÔVODNÁ DLAŽBA V MIESTE KAROUSELOVÝCH DVERÍ

N31 NOVÉ VZT POTRUBIE DĹŽKY 750 MM + MONTÁŽ PÔVODNEJ PROTIDAŽDOVEJ MREŽKY

N32 SADOROKARTÓNOVÁ KONŠTRUKCIA

N33 PLECHOVÁ KRYTINA Z TITÁN-ZINKU

N34 ZATEPLENIE, VÝPLŇ Z LAHKEJ KONŠTRUKCII, OBKLAD PREVETRAŇVANEJ FASÁDY

N35 PREBIELIŤ PODHLAD LOMENICE

N36 VYBETONOVANIE NOVÉHO SCHODISKA

N37 OSADENIE NOVÝCH PLASTOVÝCH OKIEN, BIELY RÁM

N38 OSADENIE NOVÝCH HLINIKOVÝCH DVERÍ, BIELY RÁM

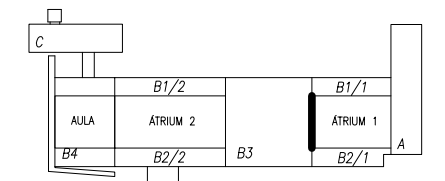
N39 OBKLAD – DOSKY FUNDERMAX NA PODKONŠTRUKCII

N40 NOVÁ VRSTVA OMIETKY NA PÔVODNÝ KONTAKTNÝ ZATEPLOVACÍ SYSTÉM

N41 NADMUROVANIE VÝTAHOVEJ ŠACHTY A VYSPÁDOVANIE STRIEŠKY NA HLAVNÝ STREHU

K1 KLAMPIARSKE PRVKY

- FAREBNOSŤ PLECHU RAL1001, PRESNÝ FAREBNÝ ODTIEŇ URČÍ INVEŠTOR
- FASÁDNY OBKLAD MUSÍ SPŔŇAŤ TRIEDU HORLAVOSTI s1d0.
- DIFÚZNA FÓLIA MUSÍ SPŔŇAŤ TRIEDU HORLAVOSTI A.
- PRESNÉ ROZMERY ZAMERAŤ NA STAVBE.
- MATERIÁLOVÉ ZLOŽENIE KONŠTRUKCII VYCHÁDZA Z PŔVODNEJ PROJEKTOVEJ DOKUMENTÁCIE STAVBY.
- PRED ZAČATÍM PRÁČ JE NUTNÉ OVERÍŤ ROZMERY OBVODOVÉHO PLAŠŤA.
- PRED VÝROBOU OKIEN A FASÁDNYCH ELEMENTOV JE POTREBNÉ OVERÍŤ SKUTOČNÉ ROZMERY OTVOROV.
- PRED ZAČATÍM ZATEPLOVACÍCH PRÁČ JE POTREBNÉ ODSTRÁNIŤ PORUCHY A NEROVNOSTI PODKLADU.
- PRI VÝSTAVBE JE NUTNÉ DODRŽAŤ VŠETKY PREDPISY A NARIADENIA VÝROBCOV MATERIÁLOV A PRVKOV.
- VŠETKY VÝROBKY POUŽITÉ NA STAVBE MUSIA MAŤ CERTIFIKÁT KVALITY ALEBO PREUKÁZANIA ZHODY.
- AKÉKÖLV EK NEJASNOSTI, POCHYBNOSTI ALEBO NESÚLAD PROJEKTOVEJ DOKUMENTÁCIE S REALITOU STAVBY, MUSÍ DODÁVATEL STAVBY PRED REALIZÁCIÖU DIELA ALEBO JEHO ČASŤÍ VOPRED PREKONZULTOVAŤ S PROJEKTANTOM STAVBY.
- PROJEKTANT NENESIE ZODPOVEDNOSŤ ZA ZMENY USKUTOČNENÉ DODÁVATELOM POČAS REALIZÁCIE DIELA BEZ PREDCHÁDZAJÚCEHO UPOZORNENIA PROJEKTANTA DIELA A JEHO VÝSLOVNEHO (PÍSMENNÉHO) SÖHLASU.
- DODÁVATEL STAVBY JE POVINNÝ, PRED ZAČATÍM REALIZÁCIE DIELA, NAŠTUDOVAŤ SI CELÖU PROJEKTOVÖU DOKUMENTÁCIÖU DIELA.
- V PRÍPADE ZISTENIA NEDOSTATKOV V PROJEKTOVEJ DOKUMENTÁCII DIELA JE DODÁVATEL STAVBY POVINNÝ NA TIETO NEDOSTATKY UPOZORŇÖVIŤ AUTORA PROJEKTU.
- TEPELNÁ IZOLÁCIA NA VŠETKÝCH FASÁDACH DO VÝŠKY 300 MM OD TERÉNU – EXTRUDOVANÝ POLYSTYRÉN.



±0,000 = 148,80 m n. m.	
AUTOR PROJEKTU:	DOC. ING. ING. ARCH. MILAN PALKO, PHD.
PROJEKTANT:	ING. BOHUS BOHUNČOKÝ, ING. LUKÁŠ BOŠÁK, ING. JÁN HOLÝ, ING. TOMÁŠ FILO, ING. PETER HARTMAN, PHD.
ZODPOVEDNÝ PROJEKTANT:	DOC. ING. ING. ARCH. MILAN PALKO, PHD.
VYPRACOVAL:	ING. BOHUS BOHUNČOKÝ, ING. LUKÁŠ BOŠÁK, ING. JÁN HOLÝ, ING. TOMÁŠ FILO, ING. PETER HARTMAN, PHD.
STAVEBNÍK:	SLOVENSKÁ TECHNICKÁ UNIVERZITA V BRATISLAVE – STAVEBNÁ FAKULTA
MIESTO STAVBY	RADLIKINSKÉHO 11, BRATISLAVA 810 05
NÁZOV STAVBY	OBNOVA A MODERNIZÁCIA OBALOVÉHO PLÁŠŤA BLOKU B
STAVEBNÝ OBJEKT	SO 01 OBVODOVÉ STENY
OBSAH VÝKRESU	POHLAD NA B3 Z ÁTRIA 1 DOSTAVOVACIE PRÁCE

APOL, s.r.o. Štiavnik 743 Okr. Bytča PSČ 01355 IČO: 36 432 865	
Č.ETAPY	1
STUPEŇ PD	PROJEKT PRE REALIZÁČU
DÁTUM	9/2017
FORMÁT	4xA4
E-DOKUMENTÁCIA STAVEBNÝCH OBJEKTOV E1-ARCHITEKTONICKO STAVEBNÉ RIŠENIE	
MIERKA	ČÍSLO VÝKRESU 1:100 SO01-P-63