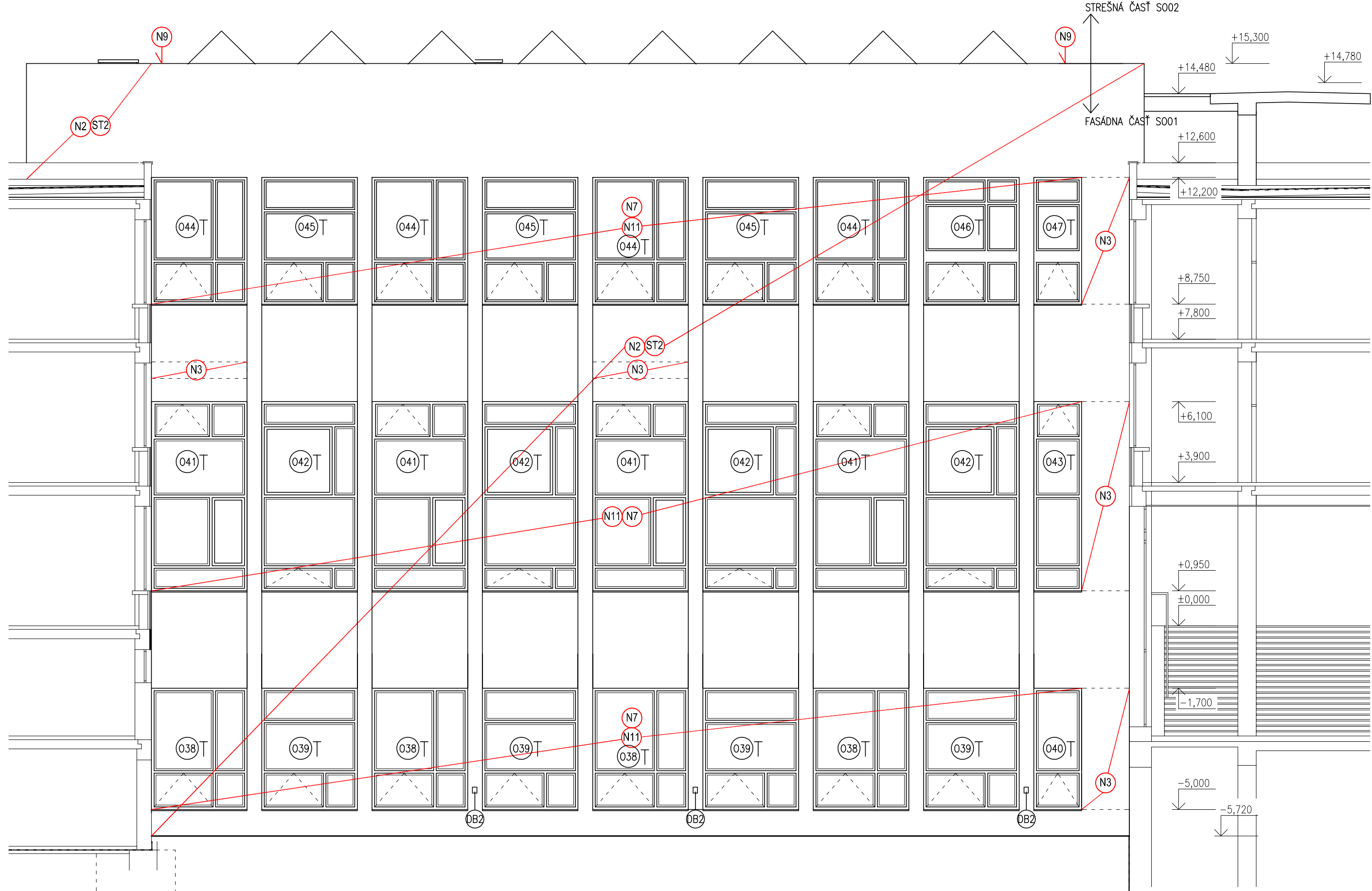


POHLAD NA B3 Z ÁTRIA 2



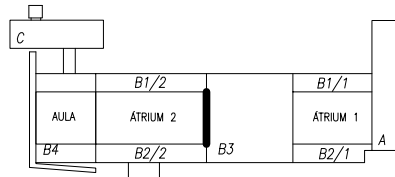
- ST1** – PŮVODNÁ KONŠTRUKCIA (B5–reprofilovaný žel. bet.)  
– TEPELNÁ IZOLÁCIA Z MINERÁLNEJ VLNÝ  
– DIFÚZNA FÓLIA  
– HLINIKOVÝ SYSTÉM NOSNEJ KONŠTR. ODVETRAanej ZATEPLENEJ FASADY  
– PREVETRAVANÁ VZDUCHOVÁ MEDZERA  
– FASÁDNY KAZETOVÝ OBKLAD (REF. ALUCOBOND),  
NEVIDITEĽNÉ KOTVENIE, FAREBNÝ ODTIEŇ RAL1001  
HR. 200 MM  
HR. 50 MM  
HR. 46 MM  
HR.4 MM
- ST2** – PŮVODNÁ NOSNÁ KONŠTRUKCIA  
– LEPIDLO  
– TEP. IZOLÁCIA S JADROM Z EPS, Z VONKAŠEJ STRANY Z MIN. VLNÝ.  
(REF. TWINNER) KOTVENÁ MECHANICKY,  
MNOŽSTVO KOTIEV PODĽA ODRHOVÝCH SKÚŠOK  
– LEPIACA MALTA, S VÝSTUŽNOU SKLOTEXTILNOU MRIEŽKOU  
– PREKRYTIE SIEŤKY MALTOU min. 1 mm  
– PENETRAČNÝ NÁTER  
– SAMOČISTIACA FASÁDNA OMIETKA, FARBA BIELA  
HR. 200 MM  
HR. 5 MM  
HR. 2 MM
- ST3** – PŮVODNÁ NOSNÁ KONŠTRUKCIA  
– LEPIDLO  
– TEP. IZOLÁCIA Z EPS, KOTVENÁ MECHANICKY,  
MNOŽSTVO KOTIEV PODĽA ODRHOVÝCH SKÚŠOK  
– LEPIACA MALTA, S VÝSTUŽNOU SKLOTEXTILNOU MRIEŽKOU  
– PREKRYTIE SIEŤKY MALTOU min. 1 mm  
– PENETRAČNÝ NÁTER  
– SAMOČISTIACA FASÁDNA OMIETKA, FARBA BIELA  
HR. 50 MM  
HR. 5 MM  
HR. 2 MM
- ST4** – PŮVODNÁ NOSNÁ KONŠTRUKCIA  
– LEPIDLO  
– TEP. IZOLÁCIA S JADROM Z EPS, Z VONKAŠEJ STRANY Z MIN. VLNÝ.  
(REF. TWINNER) KOTVENÁ MECHANICKY,  
MNOŽSTVO KOTIEV PODĽA ODRHOVÝCH SKÚŠOK  
– LEPIACA MALTA, S VÝSTUŽNOU SKLOTEXTILNOU MRIEŽKOU  
– PREKRYTIE SIEŤKY MALTOU min. 1 mm  
– PENETRAČNÝ NÁTER  
– SAMOČISTIACA FASÁDNA OMIETKA, FARBA BIELA  
HR. 100 MM  
HR. 5 MM  
HR. 2 MM
- ST5** – PŮVODNÁ KONŠTRUKCIA (tehlo)  
– TEPELNÁ IZOLÁCIA Z EPS  
– ĎALŠIA KONŠTRUKCIA (TEDA:  
– LEPIDLO  
– TEP. IZOLÁCIA S JADROM Z EPS, Z VONKAŠEJ STRANY Z MIN. VLNÝ.  
(REF. TWINNER) KOTVENÁ MECHANICKY,  
MNOŽSTVO KOTIEV PODĽA ODRHOVÝCH SKÚŠOK  
– LEPIACA MALTA, S VÝSTUŽNOU SKLOTEXTILNOU MRIEŽKOU  
– PREKRYTIE SIEŤKY MALTOU min. 1 mm  
– PENETRAČNÝ NÁTER  
– SAMOČISTIACA FASÁDNA OMIETKA, FARBA BIELA  
HR. 100 MM  
HR. 5 MM  
HR. 2 MM
- ST6** – PŮVODNÁ NOSNÁ KONŠTRUKCIA  
– LEPIDLO  
– TEP. IZOLÁCIA Z EPS, KOTVENÁ MECHANICKY,  
MNOŽSTVO KOTIEV PODĽA ODRHOVÝCH SKÚŠOK  
– LEPIACA MALTA, S VÝSTUŽNOU SKLOTEXTILNOU MRIEŽKOU  
– PREKRYTIE SIEŤKY MALTOU min. 1 mm  
– PENETRAČNÝ NÁTER  
– SAMOČISTIACA FASÁDNA OMIETKA, FARBA BIELA  
HR. 30 MM  
HR. 5 MM  
HR. 2 MM
- ST7** – PŮVODNÁ NOSNÁ KONŠTRUKCIA  
– PENETRAČNÝ NÁTER  
– LEPIACA MALTA, S VÝSTUŽNOU SKLOTEXTILNOU MRIEŽKOU  
– PREKRYTIE SIEŤKY MALTOU min. 1 mm  
– PENETRAČNÝ NÁTER  
– SAMOČISTIACA FASÁDNA OMIETKA, FARBA BIELA  
HR. 5 MM
- DB** – DVERKA BLESKOZVODU, ROZMER 120x160 mm
- VM** – BUDÓCA VETR. MR. (NAPRIKĽAD ALUCOBOND) UVAŽ. 400\*400 LIC. NA NOVÝ PARAPET
- OR** – OVLÁDACÍ PANEL PRE RAMPU UMIESŤENÝ NA FASÁDE

LEGENDA DOSTAVOVACÍCH PRÁČ

- N1** OSADENIE NOVÝCH HLINIKOVÝCH OKIEN, SIVÝ RÁM (VIŠ VÝKAZ)  
**N2** KONTAKTNÝ ZATEPLOVACÍ SYSTÉM MIN. VĽNA + EPS (REF. TWINNER), BIELA FARBA  
**N3** ZAMUROVANIE OTVORU PO CELEJ VÝŠKE POROBETÓNOVÝMI TVÁRNICAMI hr. 300 mm  
**N4** OSADENIE NOVÝCH HLINIKOVÝCH DVERÍ, SIVÝ RÁM (VIŠ VÝKAZ)  
**N5** ZATEPLENÁ FASÁDA MIN. VĽNA + EPS, EXT. OBKLAD (REF.– BOND), RAL1001 (UPRESNI INVEŠTOR)  
**N6** OSADENIE FASÁDNEHO SYSTÉMU (STĽPIK–PRIEČNIK), SIVÝ RÁM (VIŠ VÝKAZ)  
**N7** OSADENIE HLINIKOVÉHO EXTERIÉROVÉHO PARAPETU  
**N8** HLINIKOVÁ STREŠNÁ KRYTINA, SIVÁ FARBA (JE PREDMETOM S002)  
**N9** OSADENIE NOVÉHO OPLECHOVANIA ATIKY (JE PREDMETOM S002)  
**N10** OSADENIE NOVÝCH HLINIKOVÝCH OKIEN, BIELY RÁM (VIŠ VÝKAZ)  
**N11** OSADENIE FASÁDNEHO SYSTÉMU (STĽPIK–PRIEČNIK), BIELY RÁM (VIŠ VÝKAZ)  
**N12** OSADENIE NOVÝCH HLINIKOVÝCH DVERÍ, BIELY RÁM (VIŠ VÝKAZ)  
**N13** ZATEPLENIE NADPRAŽÍ A OŠTENÍ ZACHOVANÝCH OKIEN  
**N14** DOMUROVANIE PRIEČKY  
**N15** KAPOTAŽ STUPACÍCH POTRUBÍ  
**N16** VYSPRAVIŤ OŠTENIA A NADPRAŽIE – OMIETKA + 2x MALBA V ŠÍRKE 270 MM  
**N17** DOPLNÍŤ OŠTENIA DLAŽDICAMI ROVNAKÝCH ROZMEROV 150x150 mm A PODOBNÉHO ODTIEŇU AKO PŮVODNÉ DLAŽDICE, V ŠÍRKE 270 MM  
**N18** OSADENIE INTERIÉROVÉHO PARAPETU Z LAŤOVIEK  
**N19** OSADENIE INTERIÉROVÉHO LAVICOVÉHO PARAPETU Z LAŤOVIEK, VIŠ. DETAIL  
**N20** OSADENIE INTERIÉROVÉHO LAVICOVÉHO PARAPETU Z LAŤOVIEK, VIŠ. DETAIL  
**N21** VYSPRAVIŤ OŠTENIA – OMIETKA + 2x MALBA V ŠÍRKE 270 MM  
**N22** ZATEPLENIE STRŠÉHO PLÁŠŤA (JE PREDMETOM S002)  
**N23** OSADENIE ZREPAROVANÉHO REBRÍKA (JE PREDMETOM S002)  
**N24** MONTÁŽ VZT ZARIADENIA (JE PREDMETOM S002)  
**N25** PREDĽŽENIE VEDENIA, VIŠ VÝKAZ  
**N26** MONTÁŽ NOVÉHO ODKAPOVÉHO SYSTÉMU STRECHY ( JE PREDMETOM S002)  
**N27** PARAPET – KERAMICKÝ OBKLAD  
**N28** ZATEPLENIE A VYPLNENIE, VIŠ DETAIL  
**N29** OSADENIE NOVÝCH KAROUSELOVÝCH DVERÍ  
**N30** POKLÁDKA DLAŽBY ROVNAKÝCH ROZMEROV A FARBY AKO PŮVODNÁ DLAŽBA V MIESTE KAROUSELOVÝCH DVERÍ  
**N31** NOVÉ VZT POTRUBIE DLŽKY 750 MM  
+ MONTÁŽ PŮVODNEJ PROTIDAŽŮVEJ MRIEŽKY  
**N32** SADROKARTÓNOVÁ KONŠTRUKCIA  
**N33** PLECHOVÁ KRYTINA Z TITÁN–ZINKU  
**N34** ZATEPLENIE, VÝPLŇ Z LAHKEJ KONŠTRUKCI, OBKLAD PREVETRAVANEJ FASÁDY  
**N35** PREBIELIŤ PODHLAD LOMENICE  
**N36** VYBETÓNOVANIE NOVÉHO SCHODISKA  
**N37** OSADENIE NOVÝCH PLASTOVÝCH OKIEN, BIELY RÁM  
**N38** OSADENIE NOVÝCH HLINIKOVÝCH DVERÍ, BIELY RÁM  
**N39** OBKLAD – DOSKY FUNDERMAX NA PODKONŠTRUKCI  
**N40** NOVÁ VRSTVA OMIETKY NA PŮVODNÝ KONTAKTNÝ ZATEPLOVACÍ SYSTÉM  
**N41** NADMUROVANIE VÝTAHOVEJ ŠACHTY A VYSPÁDOVANIE STRIEŠKY NA HLAVNÚ STRECHU  
**KI** KLAMPIARSKÉ PRVKY

POZNÁMKA

- FAREBNOSŤ PLECHU RAL1001, PRESNÝ FAREBNÝ ODTIEŇ URČÍ INVEŠTOR  
– FASÁDNY OBKLAD MUSÍ SPŮŇAŤ TRIEDU HORĽAVOSTI s1d0.  
– DIFÚZNA FÓLIA MUSÍ SPŮŇAŤ TRIEDU HORĽAVOSTI A.  
– PRESNÉ ROZMERY ZAMERAŤ NA STAVBE.  
– MATERIÁLOVÉ ZLOŽENIE KONŠTRUKCIÍ VYCHÁDZA Z PŮVODNEJ PROJEKTOVEJ DOKUMENTÁCIE STAVBY.  
– PRED ZAČATÍM PRÁČ JE NUTNÉ OVERIŤ ROZMERY OBVODOVÉHO PLÁŠŤA.  
– PRED VÝROBOU OKIEN A FASÁDNYCH ELEMENTOV JE POTREBNÉ OVERIŤ SKUTOČNÉ ROZMERY OTVOROV.  
– PRED ZAČATÍM ZATEPLOVACÍCH PRÁČ JE POTREBNÉ ODSTRÁNIŤ PORUCHY A NEROVNOSTI PODKLADU.  
– PRI VÝSTAVBE JE NUTNÉ DODRŽAŤ VŠETKY PREDPISY A NARIADENIA VÝROBCOV MATERIÁLOV A PRVKOV.  
– VŠETKY VÝROBKY POUŽITÉ NA STAVBE MUSIA MAŤ CERTIFIKÁT KVALITY ALEBO PREUKÁZANIA ZHODY.  
– AKÉKOLIEK NEJASNOSTI, POCHYBNOSTI ALEBO NESÓLAD PROJEKTOVEJ DOKUMENTÁCIE S REALITOU STAVBY, MUSÍ DODÁVATEĽ STAVBY PRED REALIZÁCIOU DIELA ALEBO JEHO ČASŤÍ VOPRED PREKONZULTOVAŤ S PROJEKTANTOM STAVBY.  
– PROJEKTANT NENESIE ZODPOVEDNOSŤ ZA ZMENY USKUTOČNENÉ DODÁVATEĽOM POČAS REALIZÁCIE DIELA BEZ PREDCHÁDZAJÚCEHO UPOZORNENIA PROJEKTANTA DIELA A JEHO VÝSLOVNÉHO (PÍSMENNÉHO) SÓHLASU.  
– DODÁVATEĽ STAVBY JE POVINNÝ, PRED ZAČATÍM REALIZÁCIE DIELA, NAŠTUDOVAŤ SI CELÚ PROJEKTOVÚ DOKUMENTÁCIU DIELA.  
– V PRÍPADE ZISTENIA NEDOSTATKOV V PROJEKTOVEJ DOKUMENTÁCII DIELA JE DODÁVATEĽ STAVBY POVINNÝ NA TIETO NEDOSTATKY UPOZORNIŤ AUTORA PROJEKTU.  
– TEPELNÁ IZOLÁCIA NA VŠETKÝCH FASÁDACH DO VÝŠKY 300 MM OD TERÉNU – EXTRUDOVANÝ POLYSTYRÉN.



±0,000 = 148,80 m n. m.

AUTOR PROJEKTU:	DOC. ING. ARCH. MILAN PALKO, PHD.
PROJEKTANT:	ING. BOHUŠ BOHUNIOVÝ, ING. LUKÁŠ BOŠAK, ING. JÁN HOLÝ, ING. TOMÁŠ FILO, ING. PETER HARTMAN, PHD.
ZODPOVEDNÝ PROJEKTANT:	DOC. ING. ARCH. MILAN PALKO, PHD.
VYPRACOVAL:	ING. BOHUŠ BOHUNIOVÝ, ING. LUKÁŠ BOŠAK, ING. JÁN HOLÝ, ING. TOMÁŠ FILO, ING. PETER HARTMAN, PHD.
STAVEBNÍK:	SLOVENSKÁ TECHNICKÁ UNIVERZITA V BRATISLAVE – STAVEBNÁ FAKULTA
MIESTO STAVBY	RADLIŇSKÉHO 11, BRATISLAVA 810 05
NÁZOV STAVBY	OBNOVA A MODERNIZÁCIA OBALOVÉHO PLÁŠŤA BLOKU B
STAVEBNÝ OBJEKT	SO 01 OBVODOVÉ STENY
OBSAH VÝKRESU	POHLAD NA B3 Z ÁTRIA 2 DOSTAVOVACIE PRÁČE

APOL, s.r.o Štiavnik 743 Okr. Bytča PSČ 01355 IČO: 36 432 865	Č. ETAPY 1
	STUPEŇ PD PROJEKT PRE REALIZÁCIU
	DÁTUM 9/2017
	FORMÁT 4x4
	E–DOKUMENTÁCIA STAVEBNÝCH OBJEKTOV E1–ARCHITEKTONICKO STAVEBNÉ RIEŠENIE
MIERKA 1:100	ČÍSLO VÝKRESU SO01–P–60