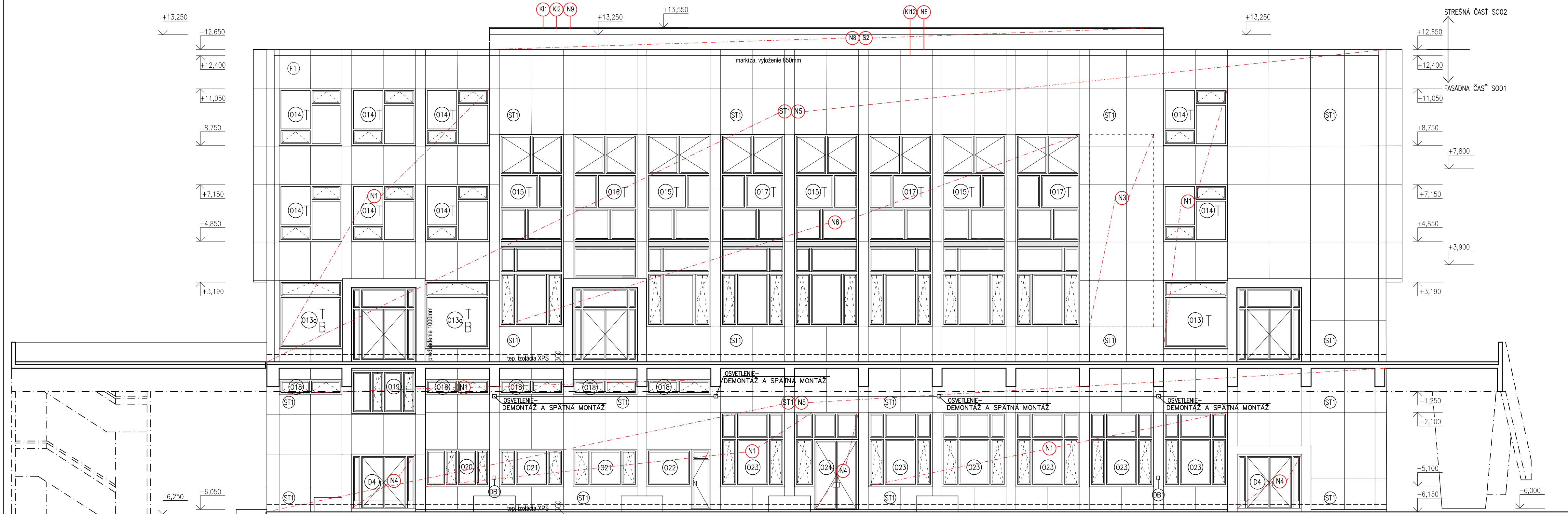


POHLAD NA B4 Z ULICE



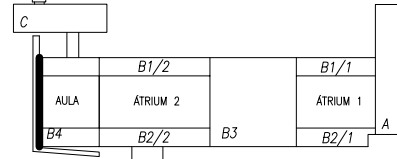
- ST1** – PŮVODNÁ KONŠTRUKCIA (B5–reprofilovaný železný betón), HR. 200 MM
– TEPELNÁ IZOLÁCIA Z MINERÁLNEJ VLNÝ
– DIFÚZNÁ FÓLIA
– HLINIKOVÝ SYSTÉM NOSNEJ KONŠTR. ODVETRAJEC ZATEPLENEJ FASÁDY HR. 50 MM
– PREVETRAVANÁ VZDUCHOVÁ MEDZERA HR. 46 MM
– FASÁDNY KAZETOVÝ OBLKAD (REF. ALUCOBOND), NEVIDITEĽNÉ KOTVENIE, FAREBNÝ ODTIEŇ RAL1001 HR.4 MM
- ST2** – PŮVODNÁ NOSNÁ KONŠTRUKCIA
– LEPIDLO
– TEP. IZOLÁCIA S JADROM Z EPS, Z VONKAŠEJ STRANY Z MIN. VLNÝ. (REF. TWINNER) KOTVENÁ MECHANICKY, MNOŽSTVO KOTIEV PODLA ODRHOVÝCH SKŮŠOK HR. 200 MM
– LEPIACA MALTA, S VÝSTUŽNOU SKLOTEXTILNOU MREŽKOU HR. 5 MM
– PREKRYTIE SIETKY MALTOU min. 1 mm
– PENETRAČNÝ NÁTER HR. 2 MM
– SAMOČISTIACA FASÁDNA OMIETKA, FARBA BIELA
- ST3** – PŮVODNÁ NOSNÁ KONŠTRUKCIA
– LEPIDLO
– TEP. IZOLÁCIA Z EPS, KOTVENÁ MECHANICKY, MNOŽSTVO KOTIEV PODLA ODRHOVÝCH SKŮŠOK HR. 50 MM
– LEPIACA MALTA, S VÝSTUŽNOU SKLOTEXTILNOU MREŽKOU HR. 5 MM
– PREKRYTIE SIETKY MALTOU min. 1 mm
– PENETRAČNÝ NÁTER HR. 2 MM
– SAMOČISTIACA FASÁDNA OMIETKA, FARBA BIELA
- ST4** – PŮVODNÁ NOSNÁ KONŠTRUKCIA
– LEPIDLO
– TEP. IZOLÁCIA S JADROM Z EPS, Z VONKAŠEJ STRANY Z MIN. VLNÝ. (REF. TWINNER) KOTVENÁ MECHANICKY, MNOŽSTVO KOTIEV PODLA ODRHOVÝCH SKŮŠOK HR. 100 MM
– LEPIACA MALTA, S VÝSTUŽNOU SKLOTEXTILNOU MREŽKOU HR. 5 MM
– PREKRYTIE SIETKY MALTOU min. 1 mm
– PENETRAČNÝ NÁTER HR. 2 MM
– SAMOČISTIACA FASÁDNA OMIETKA, FARBA BIELA
- ST5** – PŮVODNÁ KONŠTRUKCIA (tehlo) HR. 100 MM
– TEPELNÁ IZOLÁCIA Z EPS
– ĎALŠIA KONŠTRUKCIA **ST2** TEDA:
– LEPIDLO
– TEP. IZOLÁCIA S JADROM Z EPS, Z VONKAŠEJ STRANY Z MIN. VLNÝ. (REF. TWINNER) KOTVENÁ MECHANICKY, MNOŽSTVO KOTIEV PODLA ODRHOVÝCH SKŮŠOK HR.200 MM
– LEPIACA MALTA, S VÝSTUŽNOU SKLOTEXTILNOU MREŽKOU HR. 5 MM
– PREKRYTIE SIETKY MALTOU min. 1 mm
– PENETRAČNÝ NÁTER HR. 2 MM
– SAMOČISTIACA FASÁDNA OMIETKA, FARBA BIELA
- ST6** – PŮVODNÁ NOSNÁ KONŠTRUKCIA
– LEPIDLO
– TEP. IZOLÁCIA Z EPS, KOTVENÁ MECHANICKY, MNOŽSTVO KOTIEV PODLA ODRHOVÝCH SKŮŠOK HR. 30 MM
– LEPIACA MALTA, S VÝSTUŽNOU SKLOTEXTILNOU MREŽKOU HR. 5 MM
– PREKRYTIE SIETKY MALTOU min. 1 mm
– PENETRAČNÝ NÁTER HR. 2 MM
– SAMOČISTIACA FASÁDNA OMIETKA, FARBA BIELA
- ST7** – PŮVODNÁ NOSNÁ KONŠTRUKCIA
– PENETRAČNÝ NÁTER HR. 5 MM
– LEPIACA MALTA, S VÝSTUŽNOU SKLOTEXTILNOU MREŽKOU HR. 5 MM
– PREKRYTIE SIETKY MALTOU min. 1 mm
– PENETRAČNÝ NÁTER HR. 2 MM
– SAMOČISTIACA FASÁDNA OMIETKA, FARBA BIELA
- DB** – DVERKA BLESKOZVODU, ROZMER 120x160 mm
- VM** – BUDÚCA VETR. MR. (NAPRIKĽAD ALUCOBOND) UVAŽ. 400*400 LIC. NA NOVÝ PARAPET
- OR** – OVLÁDACÍ PANEL PRE RAMPU UMIESŤENÝ NA FASÁDE

LEGENDA DOSTAVOVACÍCH PRÁC

- N1** OSADENIE NOVÝCH HLINIKOVÝCH OKIEN, SIVÝ RÁM (VÍD VÝKAZ)
N2 KONTAKTNÝ ZATEPLOVACÍ SYSTÉM MIN. VLNÁ + EPS (REF. TWINNER), BIELA FARBA
N3 ZAMUROVANIE OTVORU PO CELEJ VÝŠKE POROBETONOVÝMI TVÁRNICAMI hr. 300 mm
N4 OSADENIE NOVÝCH HLINIKOVÝCH DVERÍ, SIVÝ RÁM (VÍD VÝKAZ)
N5 ZATEPLENÁ FASÁDA MIN. VLNÁ + EPS, EXT. OBLKAD (REF.– BOND), RAL1001 (UPRESNÍ INVESTOR)
N6 OSADENIE FASÁDNEHO SYSTÉMU (STLPIK–PRIEČNIK), SIVÝ RÁM (VÍD VÝKAZ)
N7 OSADENIE HLINIKOVÉHO EXTERIÉROVÉHO PARAPETU
N8 HLINIKOVÁ STREŠNÁ KRYTINA, SIVÁ FARBA (JE PREDMETOM S002)
N9 OSADENIE NOVOHO OPLECHOVANIA ATIKY (JE PREDMETOM S002)
N10 OSADENIE NOVÝCH HLINIKOVÝCH OKIEN, BIELY RÁM (VÍD VÝKAZ)
N11 OSADENIE FASÁDNEHO SYSTÉMU (STLPIK–PRIEČNIK), BIELY RÁM (VÍD VÝKAZ)
N12 OSADENIE NOVÝCH HLINIKOVÝCH DVERÍ, BIELY RÁM (VÍD VÝKAZ)
N13 ZATEPLENIE NADPRAŽÍ A OSTEŇI ZACHOVANÝCH OKIEN
N14 DOMUROVANIE PRIEČKY
N15 KAPOTAŽ STUPACÍCH POTRUBÍ
N16 VYSPRÁVIŤ OSTEŇA A NADPRAŽIE – OMIETKA + 2x MALBA V ŠÍRKE 270 MM
N17 DOPLNÍŤ OSTEŇA DLAŽDICAMI ROVNAKÝCH ROZMEROV 150x150 mm A PODOBNÉHO OTEŇU AKO PŮVODNÉ DLAŽDICE, V ŠÍRKE 270 MM
N18 OSADENIE INTERIÉROVÉHO PARAPETU Z LAŤOVIEK
N19 OSADENIE INTERIÉROVÉHO LAMCOVÉHO PARAPETU Z LAŤOVIEK, VÍD. DETAIL
N20 OSADENIE INTERIÉROVÉHO LAMCOVÉHO PARAPETU Z LAŤOVIEK, VÍD. DETAIL
N21 VYSPRÁVIŤ OSTEŇA – OMIETKA + 2x MALBA V ŠÍRKE 270 MM
N22 ZATEPLENIE STRŠÉHO PLÁŠŤA (JE PREDMETOM S002)
N23 OSADENIE ZREPAROVANÉHO REBKIA (JE PREDMETOM S002)
N24 MONTÁŽ VZT ZARIADENIA (JE PREDMETOM S002)
N25 PREDLŽENIE VEDENIA, VÍD VÝKAZ
N26 MONTÁŽ NOVÉHO ODKAPOVÉHO SYSTÉMU STRECHY (JE PREDMETOM S002)
N27 PARAPET – KERAMICKÝ OBLKAD
N28 ZATEPLENIE A VYPLNENIE, VÍD DETAIL
N29 OSADENIE NOVÝCH KARUSELOVÝCH DVERÍ
N30 POKLÁDKA DLAŽBY ROVNAKÝCH ROZMEROV A FARBY AKO PŮVODNÁ DLAŽBA V MIESTE KARUSELOVÝCH DVERÍ
N31 NOVÉ VZT POTRUBIE DĹŽKY 750 MM
+ MONTÁŽ PŮVODNEJ PROTIDLAŽDOVEJ MREŽKY
N32 SADRKARTONOVÁ KONŠTRUKCIA
N33 PLECHOVÁ KRYTINA Z TITÁN–ZINKU
N34 ZATEPLENIE, VÝPLŇ Z LAHKEJ KONŠTRUKCI, OBLKAD PREVETRAVANEJ FASÁDY
N35 PREBIEŤ PODHLAD LOMENICE
N36 VYBETÓNOVANIE NOVÉHO SCHOVISKA
N37 OSADENIE NOVÝCH PLASTOVÝCH OKIEN, BIELY RÁM
N38 OSADENIE NOVÝCH HLINIKOVÝCH DVERÍ, BIELY RÁM
N39 OBLKAD – DOSKY FUNDERMAX NA PODKONŠTRUKCII
N40 NOVÁ VRSTVA OMIETKY NA PŮVODNÝ KONTAKTNÝ ZATEPLOVACÍ SYSTÉM
N41 NADMUROVANIE VÝTAHOVEJ ŠACHTY A VYSPÁDOVANIE STRIEŠKY NA HLAVNÝ STRECHU
K1 KLAMPIARSKÉ PRVKY

POZNÁMKA

- FAREBNOSŤ PLECHU RAL1001, PRESNÝ FAREBNÝ ODTIEŇ URČÍ INVESTOR
– FASÁDNY OBLKAD MUSÍ SPŔŇAŤ TRIEDU HORLAVOSTI s1d0.
– DIFÚZNÁ FÓLIA MUSÍ SPŔŇAŤ TRIEDU HORLAVOSTI A.
– PRESNÉ ROZMERY ZAMERAŤ NA STAVBE.
– MATERIÁLOVÉ ZLOŽENIE KONŠTRUKCII VYCHÁDZA Z PŮVODNEJ PROJEKTOVEJ DOKUMENTÁCIE STAVBY.
– PRED ZAČATÍM PRÁC JE NUTNÉ OVERÍŤ ROZMERY OBVODOVÉHO PLÁŠŤA.
– PRED VÝROBOU OKIEN A FASÁDNYCH ELEMENTOV JE POTREBNÉ OVERÍŤ SKUTOČNÉ ROZMERY OTVOROV.
– PRED ZAČATÍM ZATEPLOVACÍCH PRÁC JE POTREBNÉ ODSTRÁNIŤ PORUCHY A NEROVNOSTI PODKLADU.
– PRI VÝSTAVBE JE NUTNÉ DODRŽAŤ VŠETKY PREDPISY A NARIADENIA VÝROBCOV MATERIÁLOV A PRVKOV.
– VŠETKY VÝROBKY POUŽITÉ NA STAVBE MUSIA MAŤ CERTIFIKÁT KVALITY ALEBO PREUKÁZANIA ZHODY.
– AKÉKOLIEK NEJASNOSTI, POCHYBNOSTI ALEBO NESÚLAD PROJEKTOVEJ DOKUMENTÁCIE S REALITOU STAVBY, MUSÍ DODÁVATEĽ STAVBY PRED REALIZÁCIOU DIELA ALEBO JEHO ČASŤI VOPRED PREKONZULTOVAŤ S PROJEKTANTOM STAVBY.
– PROJEKTANT NENESIE ZODPOVEDNOSŤ ZA ZMENY USKUTOČNENÉ DODÁVATEĽOM POČAS REALIZÁCIE DIELA BEZ PREDCHÁDZAJÚCEHO UPOZORNENIA PROJEKTANTA DIELA A JEHO VÝSLOVNÉHO (PÍSMENNÉHO) SÚHLASU.
– DODÁVATEĽ STAVBY JE POVINNÝ, PRED ZAČATÍM REALIZÁCIE DIELA, NAŠTUDOVAŤ SI CELÚ PROJEKTOVÚ DOKUMENTÁCIU DIELA.
– V PRÍPADE ZISTENIA NEDOSTATKOV V PROJEKTOVEJ DOKUMENTÁCI DIELA JE DODÁVATEĽ STAVBY POVINNÝ NA TIETO NEDOSTATKY UPOZORNIŤ AUTORA PROJEKTU.
– TEPELNÁ IZOLÁCIA NA VŠETKYCH FASÁDACH DO VÝŠKY 300 MM OD TERÉNU – EXTRUDOVANÝ POLYSTYREŇ.



±0,000 = 148,80 m n. m.	
AUTOR PROJEKTU:	DOC. ING. ING. ARCH. MILAN PALKO, PHD.
PROJEKTANT:	ING. BOHUŠ BOHANDÝ, ING. LUKÁŠ BOSK, ING. JÁN HOLÝ, ING. TOMÁŠ FLO, ING. PETER HARTMAN, PHD.
ZODPOVEDNÝ PROJEKTANT:	DOC. ING. ING. ARCH. MILAN PALKO, PHD.
VYPRACOVÁVAL:	ING. BOHUŠ BOHANDÝ, ING. LUKÁŠ BOSK, ING. JÁN HOLÝ, ING. TOMÁŠ FLO, ING. PETER HARTMAN, PHD.
STAVEBNÍK:	SLOVENSKÁ TECHNICKÁ UNIVERZITA V BRATISLAVE – STAVEBNÁ FAKULTA
MIESTO STAVBY	RADUNSKÉHO 11, BRATISLAVA 810 05
NÁZOV STAVBY	OBNOVA A MODERNIZÁCIA OBALOVÉHO PLÁŠŤA BLOKU B
STAVEBNÝ OBJEKT	SO 01 OBVODOVÉ STENY
OBSAH VÝKRESU	POHLAD NA B4 Z ULICE DOSTAVOVACIE PRÁCE

APOL, s.r.o. Štátnik 743 Okr. Bytča PSČ 01355 IČO: 36 432 865	
Č. ETAPY	1
STUPEŇ PD	PROJEKT PRE REALIZÁCIU
DÁTUM	9/2017
FORMÁT	5xA4
E–DOKUMENTÁCIA STAVEBNÝCH OBJEKTOV E1–ARCHITEKTONICKO STAVEBNÉ RIEŠENIE	
MIERKA	ČÍSLO VÝKRESU 1:100 SO01–P–45