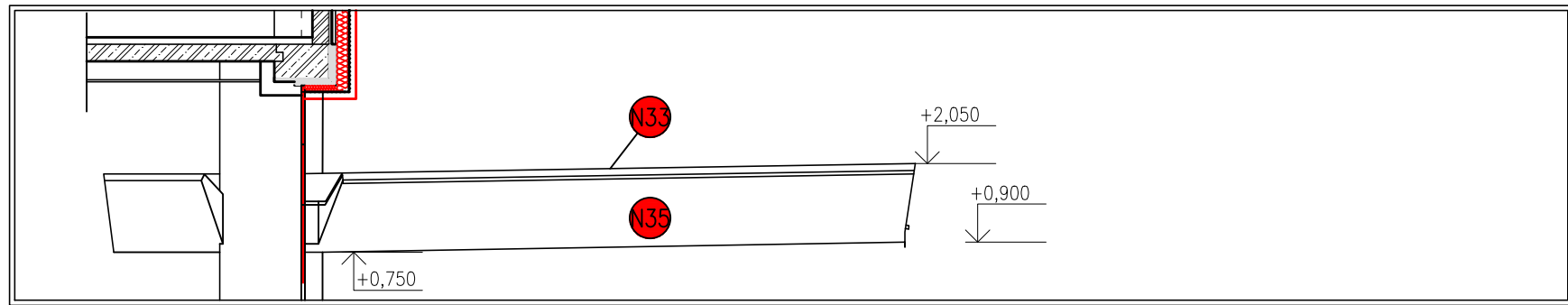
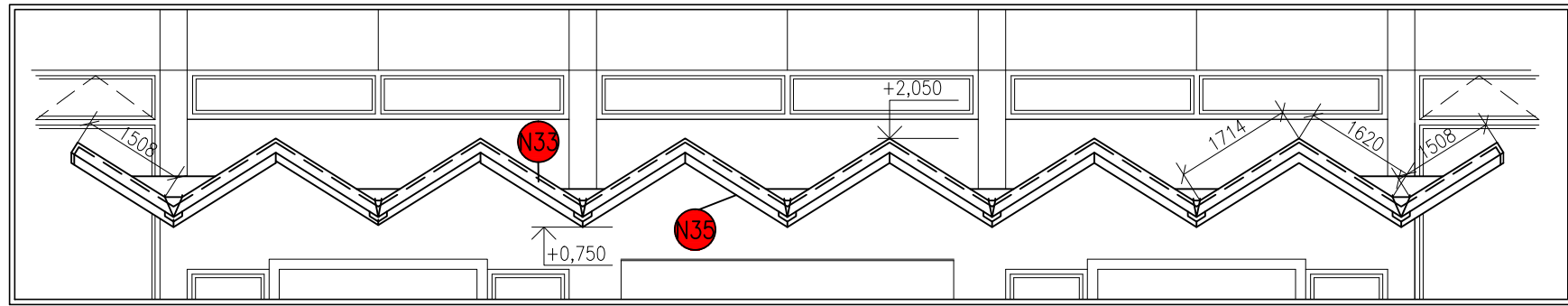


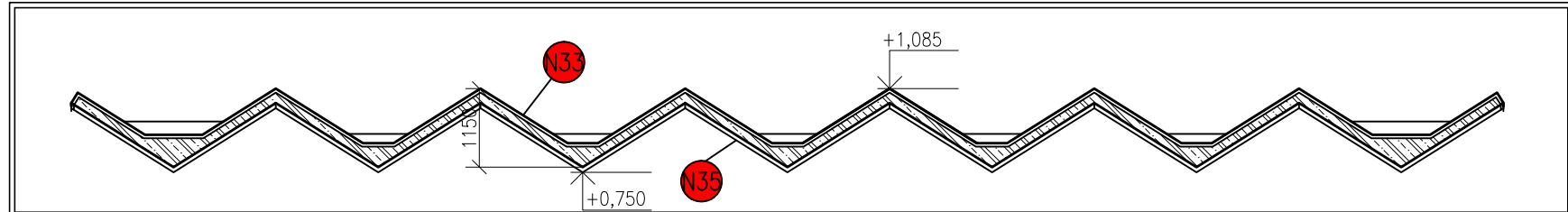
REZO-POHLAD NA LOMENICU VÝCHODNÝ



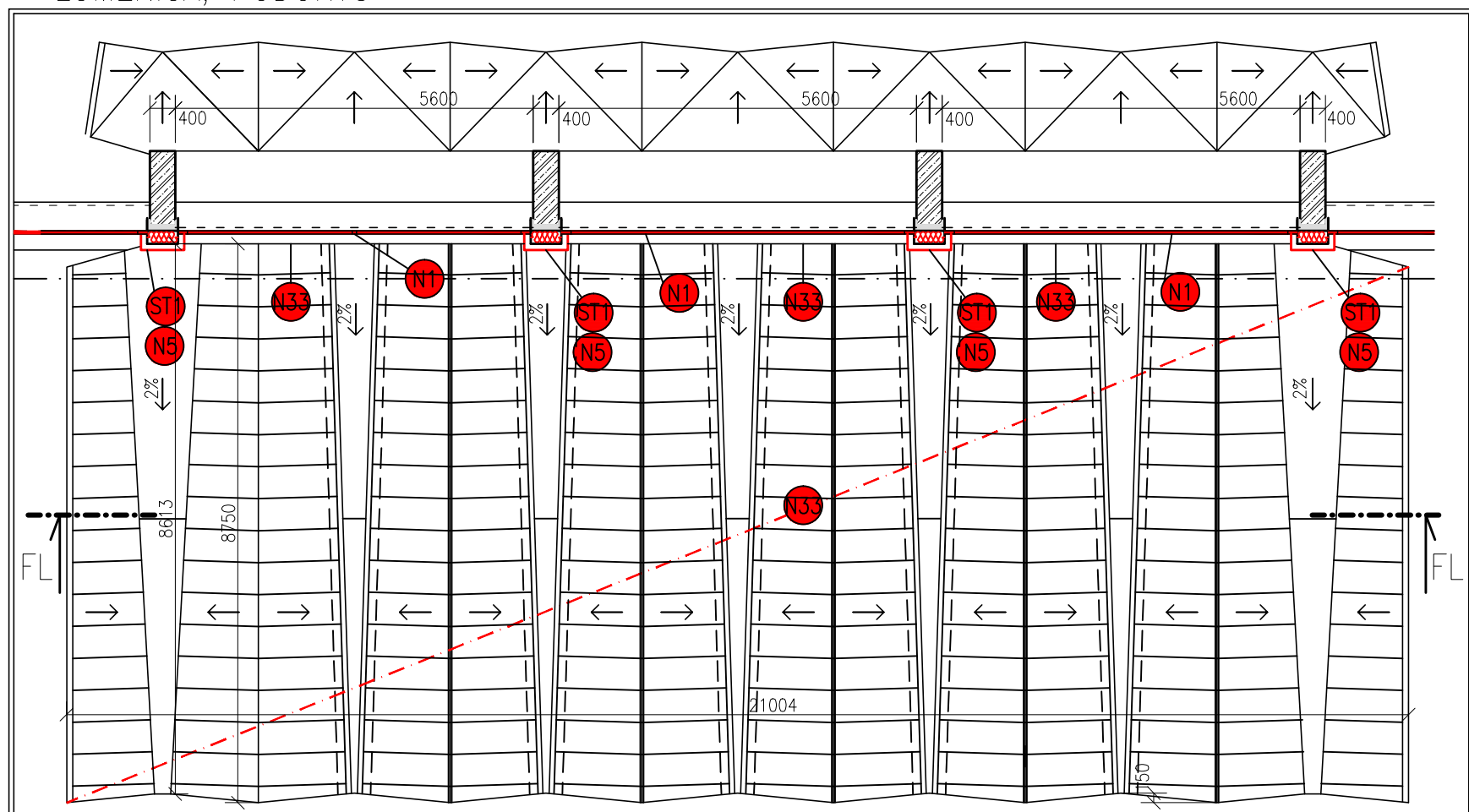
POHLAD NA LOMENICU SEVERNÝ



REZ LOMENICOU FL-FL



LOMENICA, PÔDORYS



LEGENDA DOSTAVOVACÍCH PRÁC

- N1 OSADENIE NOVÝCH HLINIKOVÝCH OKIEN, SIVÝ RÁM (VIŠ VÝKAZ)
- N2 KONTAKTNÝ ZATEPLOVACÍ SYSTÉM MIN. VĽNA + EPS (ref. TWINNER), BIELA FARBA
- N3 ZAMUROVANIE OTVORU PO CELEJ VÝŠKE POROBETÓNOVÝMI TVÁRNICAMI hr. 300 mm
- N4 OSADENIE NOVÝCH HLINIKOVÝCH DVERÍ, SIVÝ RÁM (VIŠ VÝKAZ)
- N5 ZATEPLENÁ FASÁDA MIN. VĽNA, EXT. OBKLAD (REF.- BOND), RAL1001 (UPRESNÍ INVEŠTOR)
- N6 OSADENIE FASÁDNEHO SYSTÉMU (STĽPIK-PRIEČNIK), SIVÝ RÁM (VIŠ VÝKAZ)
- N7 OSADENIE HLINIKOVÉHO EXTERIÉROVÉHO PARAPETU
- N8 HLINIKOVÁ STREŠNÁ KRYTINA, SIVÁ FARBA (JE PREDMETOM S002)
- N9 OSADENIE NOVÉHO OPLECHOVANIA ATIKY (JE PREDMETOM S002)
- N10 OSADENIE NOVÝCH HLINIKOVÝCH OKIEN, BIELY RÁM (VIŠ VÝKAZ)
- N11 OSADENIE FASÁDNEHO SYSTÉMU (STĽPIK-PRIEČNIK), BIELY RÁM (VIŠ VÝKAZ)
- N12 OSADENIE NOVÝCH HLINIKOVÝCH DVERÍ, BIELY RÁM (VIŠ VÝKAZ)
- N13 ZATEPLENIE NADPRAŽÍ A OSTENÍ ZACHOVANÝCH OKIEN
- N14 DOMUROVANIE PRIEČKY
- N15 KAPOTAŽ STUPACÍCH POTRUBÍ
- N16 VYSPRÁVIŤ OSTENIA A NADPRAŽIE – OMIETKA + 2x MALBA V ŠÍRKE 270 MM
- N17 DOPLNIŤ OSTENIA DLAŽDICAMI ROVNAKÝCH ROZMEROV 150x150 mm A PODOBNÉHO ODTIEŇU AKO PÔVODNÉ DLAŽDICE, V ŠÍRKE 270 MM
- N18 OSADENIE INTERIÉROVÉHO PARAPETU Z LAŤOVIEK
- N19 OSADENIE INTERIÉROVÉHO LAVICOVÉHO PARAPETU Z LAŤOVIEK, VIŠ. DETAIL
- N20 OSADENIE INTERIÉROVÉHO LAVICOVÉHO PARAPETU Z LAŤOVIEK, VIŠ. DETAIL
- N21 VYSPRÁVIŤ OSTENIA – OMIETKA + 2x MALBA V ŠÍRKE 270 MM
- N22 ZATEPLENIE STREŠNÉHO PLAŠŤA (JE PREDMETOM S002)
- N23 OSADENIE ZREPAROVANÉHO REBRIKA (JE PREDMETOM S002)
- N24 MONTÁŽ VZT ZARIADENIA (JE PREDMETOM S002)
- N25 PREDLŽENIE VEDENIA, VIŠ VÝKAZ
- N26 MONTÁŽ NOVÉHO ODKAPOVÉHO SYSTÉMU STRECHY (JE PREDMETOM S002)
- N27 PARAPET – KERAMICKÝ OBKLAD
- N28 ZATEPLENIE A VYPLNENIE, VIŠ DETAIL
- N29 OSADENIE NOVÝCH KAROUSELOVÝCH DVERÍ
- N30 POKLÁDKA DLAŽBY ROVNAKÝCH ROZMEROV A FARBY AKO PÔVODNÁ DLAŽBA V MIESTE KAROUSELOVÝCH DVERÍ
- N31 NOVÉ VZT POTRUBIE DĹŽKY 750 MM + MONTÁŽ PÔVODNEJ PROTIDIAŽŔOVEJ MREŽKY
- N32 SADROKARTÓNOVÁ KONŠTRUKCIA
- N33 PLECHOVÁ KRYTINA Z TITÁN-ZINKU
- N34 ZATEPLENIE, VÝPLŇ Z LAHKEJ KONŠTRUKCIE, OBKLAD PREVETRAVANEJ FASÁDY
- N35 PREBIELIŤ PODHLAD LOMENICE
- KI KLAMPIARSKÉ PRVKY

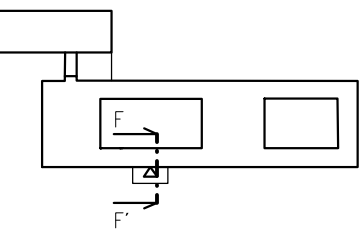
LEGENDA JESTVUJÚCICH MATERIÁLOV

- ŽELEZOBETÓN
- MURIVO Z KERAMICKÝCH TVÁRNIC
- LAHČENÝ BETÓN
- HYDROIZOLÁCIA
- MALOFORMÁTOVÝ KERAMICKÝ PÔVODNÝ OBKLAD, LEPIACA MALTA, HERAKLIT
- TEPELNÁ ISOLÁCIA
- MURIVO Z PÓROBETÓNOVÝCH TVÁRNIC (ref. Ytong)
- HYDROIZOLÁCIA
- TEPELNÁ ISOLÁCIA (MIN. VĽNA/MIN.V.-EPS/XPS)
- TEPELNÁ ISOLÁCIA (PIR)
- BETÓN

LEGENDA NOVÝCH MATERIÁLOV

POZNÁMKA

- FAREBNOSŤ PLECHU RAL1001, PRESNÝ FAREBNÝ ODTIEŇ URČÍ INVEŠTOR
- OBKLAD ALUCOBOND MUSÍ SPŔŤAŤ TRIEDU HORĽAVOSTI s1d0.
- DIFÚZNA FÓLIA MUSÍ SPŔŤAŤ TRIEDU HORĽAVOSTI A.
- PRESNÉ ROZMERY ZAMERAŤ NA STAVBE.
- MATERIÁLOVÉ ZLOŽENIE KONŠTRUKCIÍ VYCHÁDZA Z PÔVODNEJ PROJEKTOVEJ DOKUMENTÁCIE STAVBY.
- PRED ZAČATÍM PRÁČ JE NUTNÉ OVERIŤ ROZMERY OBVODOVÉHO PLAŠŤA.
- PRED VÝROBOU OKIEN A FASÁDNYCH ELEMENTOV JE POTREBNÉ OVERIŤ SKUTOČNÉ ROZMERY OTVOROV.
- PRED ZAČATÍM ZATEPLOVACÍCH PRÁČ JE POTREBNÉ ODSTRÁNIŤ PORUCHY A NEROVNOSTI PODKLADU.
- PRI VÝSTAVBE JE NUTNÉ DODRŽAŤ VŠETKY PREDPISY A NARIADENIA VÝROBCOV MATERIÁLOV A PRVKOV.
- VŠETKY VÝROBKY POUŽITÉ NA STAVBE MUSIA MAŤ CERTIFIKÁT KVALITY ALEBO PREUKÁZANIA ZHODY.
- AKÉKOLIEV NEJASNOSTI, POCHYBNOSTI ALEBO NESÚLAD PROJEKTOVEJ DOKUMENTÁCIE S REALITOU STAVBY, MUSÍ DODÁVATEĽ STAVBY PRED REALIZÁCIOU DIELA ALEBO JEHO ČASŤÍ VOPRED PREKONZULTOVAŤ S PROJEKTANTOM STAVBY.
- PROJEKTANT NENESIE ZODPOVEDNOSŤ ZA ZMENY USKUTOČNENÉ DODÁVATEĽOM POČAS REALIZÁCIE DIELA BEZ PREDCHÁDZAJÚCEHO UPOZORNENIA PROJEKTANTA DIELA A JEHO VÝSLOVNÉHO (PÍSMENNÉHO) SÚHLASU.
- DODÁVATEĽ STAVBY JE POVINNÝ, PRED ZAČATÍM REALIZÁCIE DIELA, NAŠTUDOVAŤ SI CELÚ PROJEKTOVÚ DOKUMENTÁCIU DIELA.
- V PRÍPADE ZISTENIA NEDOSTATKOV V PROJEKTOVEJ DOKUMENTÁCIÍ DIELA JE DODÁVATEĽ STAVBY POVINNÝ NA TIETO NEDOSTATKY UPOZORNIŤ AUTORA PROJEKTU.
- DETAILY NENAHRÁDZAJÚ VÝROBNÚ A DIELENSKÚ DOKUMENTÁCIU DODÁVATEĽA FASÁDY
- DETAILY ZOBRAZUJÚ SCHÉMU RIŠENIA, UPRESNÍ ICH VYBRANÝ DODÁVATEĽ FASÁDY, NUTNÉ KONZULTOVAŤ A ODSÚHLASIŤ S AUTOROM PROJEKTU
- ZATEPLENIE A ISOLÁCIA STRECHY A ATIKY Z VNÚTORNEJ STRANY NIE JE SÚČASŤOU DODÁVKY V TEJTO ETAPE.
- TEPELNÁ ISOLÁCIA NA VŠETKÝCH FASÁDACH DO VÝŠKY 300 MM OD TERÉNU – EXTRUDOVANÝ POLYSTYRÉN.



±0,000 = 148,80 m n. m.

|                        |  |
|------------------------|--|
| AUTOR PROJEKTU:        | DOC. ING. ING. ARCH. MILAN PALKO, PHD.   |
| PROJEKTANT:            | ING. BOHUS BOHUNIK, ING. LUKAS BOSAK, ING. JAN HOLLY, ING. TOMAS FLO, ING. PETER HARTMAN, PHD. |
| ZODPOVEDNÝ PROJEKTANT: | DOC. ING. ING. ARCH. MILAN PALKO, PHD.   |
| VYPRACOVAL:            | ING. BOHUS BOHUNIK, ING. LUKAS BOSAK, ING. JAN HOLLY, ING. TOMAS FLO, ING. PETER HARTMAN, PHD. |
| STAVEBNÍK:             | SLOVENSKÁ TECHNICKÁ UNIVERZITA V BRATISLAVE – STAVEBNÁ FAKULTA                                 |
| MIESTO STAVBY          | RADLINSKÉHO 11, BRATISLAVA 813 68  |
| NÁZOV STAVBY           | OBNOVA A MODERNIZÁCIA OBALOVÉHO PLAŠŤA BLOKU "B"   |
| STAVEBNÝ OBJEKT        | SO 01 OBVODOVÉ STENY   |
| OBSAH VÝKRESU          | REZ F-F'   |
|                        | DOSTAVOVACIE PRÁČE   |

|                 |                                     |                     |
|-----------------|-------------------------------------|---------------------|
| APOL, s.r.o     | Č.ETAPY                             | 1                   |
| Štiavnik 743    | STUPEŇ PD                           | REALIZOVANÝ PROJEKT |
| Okr. Bytča      | DÁTUM                               | 09/2017             |
| PSČ 01355       | FORMÁT                              | 5x44                |
| IČO: 36 432 865 | E-DOKUMENTÁCIA STAVEBNÝCH OBJEKTOV  |                     |
|                 | E1-ARCHITEKTONICKO STAVEBNÉ RIŠENIE |                     |
|                 | MIERKA                              | ČÍSLO VÝKRESU       |
|                 | 1:100                               | S001-P-38           |