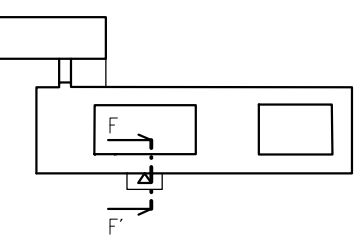


LEGENDA JESTVUJÚCICH MATERIÁLOV

- ŽELEZOBETÓN
- MURIVO Z KERAMICKÝCH TVÁRNIC
- LAHČENÝ BETÓN
- HYDROIZOLÁCIA
- MALOFORMÁTOVÝ KERAMICKÝ PŮVODNÝ OBKLAD, LEPIACA MALTA, HERAKLIT
- TEPELNÁ IZOLÁCIA

POZNÁMKA

- FAREBNOSŤ PLECHU RAL1001, PRESNÝ FAREBNÝ ODTIEŇ URČÍ INVEŠTOR
- OBKLAD ALUCOBOND MUSÍ SPŔŔAŤ TRIEDU HORLAVOSTI s1d0.
- DIFÚZNA FÓLIA MUSÍ SPŔŔAŤ TRIEDU HORLAVOSTI A.
- PRESNÉ ROZMERY ZAMERAŤ NA STAVBE.
- MATERIÁLOVÉ ZLOŽENIE KONŠTRUKCIÍ VYCHÁDZA Z PŮVODNEJ PROJEKTOVEJ DOKUMENTÁCIE STAVBY.
- PRED ZAČATÍM PRÁČ JE NUTNÉ OVERÍŤ ROZMERY OBVODOVÉHO PLÁŠŤA.
- PRED VÝROBOU OKIEN A FASÁDNÝCH ELEMENTOV JE POTREBNÉ OVERÍŤ SKUTOČNÉ ROZMERY OTVOROV.
- PRED ZAČATÍM ZATEPLOVACÍCH PRÁČ JE POTREBNÉ ODSTRÁNIŤ PORUCHY A NEROVNOSTI PODKLADU.
- PRI VÝSTAVBE JE NUTNÉ DODRŽAŤ VŠETKY PREDPISY A NARIADENIA VÝROBCOV MATERIÁLOV A PRVKOV.
- VŠETKY VÝROBKY POUŽITÉ NA STAVBE MUSIA MAŤ CERTIFIKÁT KVALITY ALEBO PREUKÁZANIA ZHODY.
- AKÉKOLVEK NEJASNOSTI, POCHYBNOSTI ALEBO NESŮLAD PROJEKTOVEJ DOKUMENTÁCIE S REALITOU STAVBY, MUSÍ DODÁVATEĽ STAVBY PRED REALIZÁCIOU DIELA ALEBO JEHO ČASŤI PREDPREKONZULTOVAŤ S PROJEKTANTOM STAVBY.
- PROJEKTANT NENESIE ZODPOVEDNOSŤ ZA ZMENY USKUTOČNENÉ DODÁVATEĽOM POČAS REALIZÁCIE DIELA BEZ PREDCHÁDZAJÚCEHO UPOZORNENIA PROJEKTANTA DIELA A JEHO VÝSLOVNÉHO (PÍSMENNÉHO) SŮHLASU.
- DODÁVATEĽ STAVBY JE POVINNÝ, PRED ZAČATÍM REALIZÁCIE DIELA, NAŠTUDOVAŤ SI CELŮ PROJEKTOVŮ DOKUMENTÁCIU DIELA.
- V PRÍPADE ZISTENIA NEDOSTATKOV V PROJEKTOVEJ DOKUMENTÁCIÍ DIELA JE DODÁVATEĽ STAVBY POVINNÝ NA TIETO NEDOSTATKY UPOZORNIŤ AUTORA PROJEKTU.
- DETAILY NENAHRÁDZAJÚ VÝROBNŮ A DIELENSKŮ DOKUMENTÁCIU DODÁVATEĽA FASÁDY
- DETAILY ZOBRAZÚJÚ SCHÉMU RIEŠENIA, UPRESNÍ ICH VYBRANÝ DODÁVATEĽ FASÁDY, NUTNÉ KONZULTOVAŤ A ODSŮHLASIŤ S AUTOROM PROJEKTU
- ZATEPLENIE A IZOLÁCIA STRECHY A ATIKY Z VNÚTORNEJ STRANY NIE JE SŮČASŤOU DODÁVKY V TEJTO ETAPE.
- TEPELNÁ IZOLÁCIA NA VŠETKÝCH FASÁDACH DO VÝŠKY 300 MM OD TERÉNU – EXTRUDOVANÝ POLYSTYRÉN.



±0,000 = 148,80 m n. m.		APOL, s.r.o Štiavnik 743 Okr. Bytča PSČ 01355 IČO: 36 432 865	
AUTOR PROJEKTU:	DOC. ING. ING. ARCH. MILAN PALKO, PHD.	Č.ETAPY	1
PROJEKTANT:	ING. BOHUS BOHUNKÝ, ING. LUKAS BOSAK, ING. JAN HOLÝ, ING. TOMAS FILO, ING. PETER HARITMAN, PHD.	STUPEŇ PD	REALIZAČNÝ PROJEKT
ZODPOVEDNÝ PROJEKTANT:	DOC. ING. ING. ARCH. MILAN PALKO, PHD.	DÁTUM	09/2017
VYPRACOVAL:	ING. BOHUS BOHUNKÝ, ING. LUKAS BOSAK, ING. JAN HOLÝ, ING. TOMAS FILO, ING. PETER HARITMAN, PHD.	FORMÁT	5x44
STAVEBNÍK:	SLOVENSKÁ TECHNICKÁ UNIVERZITA V BRATISLAVE – STAVEBNÁ FAKULTA	E-DOKUMENTÁCIA STAVEBNÝCH OBJEKTŮ E1-ARCHITEKTONICKO STAVEBNÉ RIEŠENIE	
MIESTO STAVBY	RADLINSKÉHO 11, BRATISLAVA 813 68	MIERKA	ČÍSLO VÝKRESU
NÁZOV STAVBY	OBNOVA A MODERNIZÁCIA OBALOVÉHO PLÁŠŤA BLOKU "B"	1:100	S001-P-36
STAVEBNÝ OBJEKT	SO 01 OBVODOVÉ STENY		
OBSAH VÝKRESU	REZ F-F' PŮVODNÝ STAV		