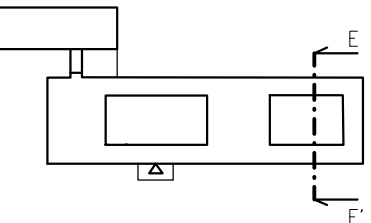


LEGENDA JESTVUJÚCICH MATERIÁLOV

- ŽELEZOBETÓN
- MURIVO Z KERAMICKÝCH TVÁRNIC
- LAHČENÝ BETÓN
- HYDROIZOLÁCIA
- MALOFORMÁTOVÝ KERAMICKÝ PŮVODNÝ OBKLAD, LEPIACA MALTA, HERAKLIT
- TEPELNÁ IZOLÁCIA

POZNÁMKA

- FAREBNOSŤ PLECHU RAL1001, PRESNÝ FAREBNÝ ODTIEŇ URČÍ INVESTOR
- OBKLAD ALUCOBOND MUSÍ SPŔŇAŤ TRIEDU HORLAVOSTI s1d0.
- DIFÚZNA FÓLIA MUSÍ SPŔŇAŤ TRIEDU HORLAVOSTI A.
- PRESNÉ ROZMERY ZAMERAŤ NA STAVBE.
- MATERIÁLOVÉ ZLOŽENIE KONŠTRUKCII VYCHÁDZA Z PŮVODNEJ PROJEKTOVEJ DOKUMENTÁCIE STAVBY.
- PRED ZAČATÍM PRÁC JE NUTNÉ OVERIŤ ROZMERY OBVODOVÉHO PLÁŠŤA.
- PRED VÝROBOU OKIEN A FASÁDNÝCH ELEMENTOV JE POTREBNÉ OVERIŤ SKUTOČNÉ ROZMERY OTVOROV.
- PRED ZAČATÍM ZATEPLOVACÍCH PRÁC JE POTREBNÉ ODSTRÁNIŤ PORUCHY A NEROVNOSTI PODKLADU.
- PRI VÝSTAVBE JE NUTNÉ DODRŽAŤ VŠETKY PREDPISY A NARIADENIA VÝROBCOV MATERIÁLOV A PRVKOV.
- VŠETKY VÝROBKY POUŽITÉ NA STAVBE MUSIA MAŤ CERTIFIKÁT KVALITY ALEBO PREUKÁZANIA ZHODY.
- AKÉKOLVEK NEJASNOSTI, POCHYBNOSTI ALEBO NESÚLAD PROJEKTOVEJ DOKUMENTÁCIE S REALITOU STAVBY, MUSÍ DODÁVATEL STAVBY PRED REALIZÁCIOU DIELA ALEBO JEHO ČASŤI VOPRED PREKONZULTOVAŤ S PROJEKTANTOM STAVBY.
- PROJEKTANT NENESIE ZODPOVEDNOSŤ ZA ZMENY USKUTOČNENÉ DODÁVATELOM POČAS REALIZÁCIE DIELA BEZ PREDCHÁDZAJÚCEHO UPOZORNENIA PROJEKTANTA DIELA A JEHO VÝSLOVNÉHO (PISOMNÉHO) SÚHLASU.
- DODÁVATEL STAVBY JE POVINNÝ, PRED ZAČATÍM REALIZÁCIE DIELA, NAŠTUDOVAŤ SI CELÚ PROJEKTOVÚ DOKUMENTÁCIU DIELA.
- V PRÍPADE ZISTENIA NEDOSTATKOV V PROJEKTOVEJ DOKUMENTÁCII DIELA JE DODÁVATEL STAVBY POVINNÝ NA TIETO NEDOSTATKY UPOZORNIŤ AUTORA PROJEKTU.
- DETAILY NENAHRAĐZAJÚ VÝROBNÚ A DIELENSKÚ DOKUMENTÁCIU DODÁVATEĽA FASÁDY
- DETAILY ZOBRAZUJÚ SCHÉMU RIEŠENIA, UPRESNÍ ICH VYBRANÝ DODÁVATEĽ FASÁDY, NUTNÉ KONZULTOVAŤ A ODSÚHLASIŤ S AUTOROM PROJEKTU
- ZATEPLENIE A IZOLÁCIA STRECHY A ATIKY Z VNÚTORNEJ STRANY NIE JE SÚČASŤOU DODÁVKY V TEJTO ETAPE.
- TEPELNÁ IZOLÁCIA NA VŠETKÝCH FASÁDACH DO VÝŠKY 300 MM OD TERÉNU – EXTRUDOVANÝ POLYSTYRÉN.
- PREDMETOM JE LEN REZOVÁ ČASŤ. POHLADOVÁ ČASŤ JE NA SAMOSTATNÝCH VÝKRESOCH



±0,000 = 148,80 m n. m.

AUTOR PROJEKTU:	DOC. ING. ING. ARCH. MILAN PALKO, PHD.
PROJEKTANT:	ING. BOHUS BOHUNČOK, ING. LUKAS BOSAK, ING. JAN HOLLY, ING. TOMAS FILO, ING. PETER HARTMAN, PHD.
ZODPOVEDNÝ PROJEKTANT:	DOC. ING. ING. ARCH. MILAN PALKO, PHD.
VYPRACOVAL:	ING. BOHUS BOHUNČOK, ING. LUKAS BOSAK, ING. JAN HOLLY, ING. TOMAS FILO, NG. PETER HARTMAN, PHD.
STAVEBNÍK:	SLOVENSKÁ TECHNICKÁ UNIVERZITA V BRATISLAVE – STAVEBNÁ FAKULTA
MIESTO STAVBY	RADLINSKÉHO 11, BRATISLAVA 813 68
NÁZOV STAVBY	OBNOVA A MODERNIZÁCIA OBALOVÉHO PLÁŠŤA BLOKU "B"
STAVEBNÝ OBJEKT	SO 01 OBVODOVÉ STENY
OBSAH VÝKRESU	REZ E–E' PŮVODNÝ STAV

APOL, s.r.o Štiavnik 743 Okr. Bytča PSČ 01355 IČO: 36 432 865	
Č.ETAPY	1
STUPEŇ PD	PROJEKT PRE REALIZÁCIU
DÁTUM	09/2017
FORMÁT	6x44
E–DOKUMENTÁCIA STAVEBNÝCH OBJEKTOV E1–ARCHITEKTONICKO STAVEBNÉ RIEŠENIE	
MIERKA	ČÍSLO VÝKRESU 1:100 S001–P–33