

LEGENDA JESTVUJÚCICH MATERIÁLOV

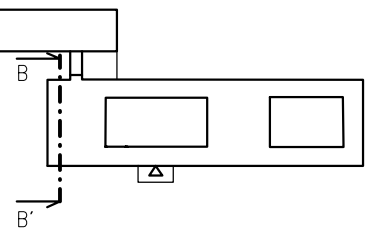
- ŽELEZOBETÓN
- MURIVO Z KERAMICKÝCH TVÁRNIC
- LAHČENÝ BETÓN
- HYDROIZOLÁCIA
- MALOFORMÁTOVÝ KERAMICKÝ PÓVODNÝ OBKLAD, LEPIACA MALTA, HERAKLIT
- TEPELNÁ IZOLÁCIA

LEGENDA BÚRACÍCH PRÁC

- B1 DEMONTOVAŤ DVERNÉ A OKENNÉ KONŠTRUKCIE SPOLU S EXTERIÉROVÝM PARAPETOM, VRÁTANE KLAMPIRSKÝCH A ZAMOČNÍCKÝCH KONŠTRUKCIÍ
- B2 PRÍPRAVA PODKLADU PRE FASÁDY ST1, ST2:
  - OSEKAŤ KER. MALOFORMÁTOVÝ OBKLAD (20mm), VPC OMIETKY (20mm), HERAKLITOVÉ DOSKY (60mm) V MIESTACH UVOINENÉHO A PORUŠENÉHO OBKLADU, T.J. CCA 15% Z CELKOVEJ PLOCHY OBKLADU
  - REPROFILOVAŤ ŽELEZOBET. PRVKY (POZRI TEXTOVÚ ČASŤ PD)
  - NEROVNOSTI VYSPRÁVIť VYROVNÁVACOU OMIETKOU
- B3 DEMONTOVAŤ OPLECHOVANIE ATKY (JE PREDMETOM SO02)
- B4 DEMONTÁŽ ZÁBRADLIA (JE PREDMETOM SO02)
- B5 DEMONTÁŽ KOVÝCH SUNOLAMOV
- B6 DEMONTÁŽ PARAPETOV ZACHOVANÝCH OKIEN
- B7 DEMONTÁŽ VSTUPNÝCH DVERÍ A VYBÚRANIE CELEJ PRIEČKY
- B8 VYBÚRANIE PARAPETU PRE OSADENIE DVERÍ
- B9 ODSTRÁNENIE PREČNIEVAJÚCEHO PARAPETU – ZAROVNANIE S MURIVOM
- B10 DEMONTÁŽ KAPOTÁŽE STÚPACÍCH POTRUBÍ
- B11 ODSTRÁNENIE PREČNIEVAJÚCEJ ČASŤI PARAPETU, EXTERIÉR
- B12 DEMONTÁŽ PLECHOVÉHO OBKLADU
- B13 ODSTRÁNENIE BLESKOZVODOV
- B14 ODSTRÁNENIE POŠKODENÝCH ČASŤI STREŠNÉHO PLÁŠŤA (JE PREDM. SO02)
- B15 ODSTRÁNENIE ČASŤI STREŠNÉHO PLÁŠŤA: (JE PREDMETOM SO02) EPDM, GEOTEXTILIA, TEPELNÁ IZOLÁCIA (PO VRSTVU ASFALTOVEJ HI)
- B16 DEMONTÁŽ, OPRAVA A SPÁTNÁ MONTÁŽ REBRÍKA (JE PREDMETOM SO02)
- B17 DEMONTÁŽ A SPÁTNÁ MONTÁŽ VZT ZARIADENIA (JE PREDMETOM SO02)
- B18 ODSTRÁNENIE ŽLABU (JE PREDMETOM SO02)
- B19 VYBÚRANIE ČASŤI ATKY
- B20 ODSTRÁNENIE PÓVODNEJ ČASŤI STREŠNEJ HYDROIZOLÁCIE (SO02)
- B21 OSEKAŤ PODHLADOVÝ OBKLAD, ZAROVNAŤ S INTERIÉROVÝM PODHLADOM
- B22 VYBÚRANIE PODLAHY PRE OSADENIE KAROUSELOVÝCH DVERÍ
- B23 DEMONTÁŽ PROTIDAŽDOVEJ MRIEŽKY
- B24 VYBÚRANIE MURIVA – ROZŠÍRENIE OTVORU DO PÓVODNEJ VEĽKOSTI
- B25 DEMONTÁŽ OPLECHOVANIA

POZNÁMKA

- FAREBNOSŤ PLECHU RAL1001, PRESNÝ FAREBNÝ ODTIEŇ URČÍ INVEŠTOR
- OBKLAD ALUCOBOND MUSÍ SPŇAŤ TRIEDU HORĽAVOSTI s1d0.
- DIFÚZNA FÓLIA MUSÍ SPŇAŤ TRIEDU HORĽAVOSTI A.
- PRESNÉ ROZMERY ZAMERAŤ NA STAVBE.
- MATERIÁLOVÉ ZLOŽENIE KONŠTRUKCII VYCHÁDZA Z PÓVODNEJ PROJEKTOVEJ DOKUMENTÁCIE STAVBY.
- PRED ZAČATÍM PRÁČ JE NUTNÉ OVERIŤ ROZMERY OBVODOVÉHO PLÁŠŤA.
- PRED VÝROBOU OKIEN A FASÁDNÝCH ELEMENTOV JE POTREBNÉ OVERIŤ SKUTOČNÉ ROZMERY OTVOROV.
- PRED ZAČATÍM ZATEPLOVACÍCH PRÁČ JE POTREBNÉ ODSTRÁNIŤ PORUCHY A NEROVNOSTI PODKLADU.
- PRI VÝSTAVBE JE NUTNÉ DODRŽAŤ VŠETKY PREDPISY A NARIADENIA VÝROBCOV MATERIÁLOV A PRVKOV.
- VŠETKY VÝROBKY POUŽITÉ NA STAVBE MUSIA MAŤ CERTIFIKÁT KVALITY ALEBO PREUKÁZANIA ZHODY.
- AKÉKOLVEK NEJASNOSTI, POCHYBNOSTI ALEBO NESOĽAD PROJEKTOVEJ DOKUMENTÁCIE S REALITOU STAVBY, MUSÍ DODÁVATEĽ STAVBY PRED REALIZÁCIOU DIELA ALEBO JEHO ČASŤI VOPRED PREKONZULTOVAŤ S PROJEKTANTOM STAVBY.
- PROJEKTANT NENESIE ZODPOVEDNOSŤ ZA ZMENY USKUTOČNENÉ DODÁVATEĽOM POČAS REALIZÁCIE DIELA BEZ PREDCHÁDZAJÚCEHO UPOZORNENIA PROJEKTANTA DIELA A JEHO VÝSLOVNÉHO (PISOMNÉHO) SOHLASU.
- DODÁVATEĽ STAVBY JE POVINNÝ, PRED ZAČATÍM REALIZÁCIE DIELA, NAŠTUDOVAŤ SI CELÚ PROJEKTOVÚ DOKUMENTÁCIU DIELA.
- V PRÍPADE ZISTENIA NEDOSTATKOV V PROJEKTOVEJ DOKUMENTÁCII DIELA JE DODÁVATEĽ STAVBY POVINNÝ NA TIETO NEDOSTATKY UPOZORNIŤ AUTORA PROJEKTU.
- DETAILS NENAHRÁDZAJÚ VÝROBNÚ A DIELENSKÚ DOKUMENTÁCIU DODÁVATEĽA FASÁDY
- DETAILS ZOBRAZUJÚ SCÉMU RIEŠENIA, UPRESNÍ ICH VYBRANÝ DODÁVATEĽ FASÁDY, NUTNÉ KONZULTOVAŤ A ODSOHLASIŤ S AUTOROM PROJEKTU
- ZATEPLENIE A IZOLÁCIA STRECHY A ATKY Z VNÚTORNEJ STRANY NIE JE SOČASŤOU DODÁVKY V TEJTO ETAPE.
- TEPELNÁ IZOLÁCIA NA VŠETKÝCH FASÁDACH DO VÝŠKY 300 MM OD TERÉNU – EXTRUDOVANÝ POLYSTYRÉN.
- PREDMETOM JE LEN REZOVÁ ČASŤ. POHĽADOVÁ ČASŤ JE NA SAMOSTATNÝCH VÝKRESOCH



±0,000 = 148,80 m n. m.

AUTOR PROJEKTU:	DOC. ING. ING. ARCH. MILAN PALKO, PHD.	Č. ETAPY	1
PROJEKTANT:	ING. BOHUS BOHUNEC, ING. LUKAS BOSK, ING. JAN HOLÝ, ING. TOMAS FLO, ING. PETER HRMAN, PHD.	STUPEŇ PD	PROJEKT PRE REALIZÁCIU
ZODPOVEDNÝ PROJEKTANT:	DOC. ING. ING. ARCH. MILAN PALKO, PHD.	DÁTUM	09/2017
VYPRACOVAL:	ING. BOHUS BOHUNEC, ING. LUKAS BOSK, ING. JAN HOLÝ, ING. TOMAS FLO, ING. PETER HRMAN, PHD.	FORMÁT	6x44
STAVEBNÍK:	SLOVENSKÁ TECHNICKÁ UNIVERZITA V BRATISLAVE – STAVEBNÁ FAKULTA	E-DOKUMENTÁCIA STAVEBNÝCH OBJEKTOV	E1-ARCHITEKTONICKO STAVEBNÉ RIEŠENIE
MIESTO STAVBY	RADLINSKEHO 11, BRATISLAVA 813 68	MIERKA	ČÍSLO VÝKRESU
NÁZOV STAVBY	OBNOVA A MODERNIZÁCIA OBALOVÉHO PLÁŠŤA BLOKU "B"	1:100	SO01-P-25
STAVEBNÝ OBJEKT	SO 01 OBVODOVÉ STENY		
OBSAH VÝKRESU	REZ B-B'		
	BÚRACIE PRÁČE		

APOL, s.r.o	
Štátnik 743	
Okr. Bytča	
PSČ 01355	
IČO: 36 432 865	