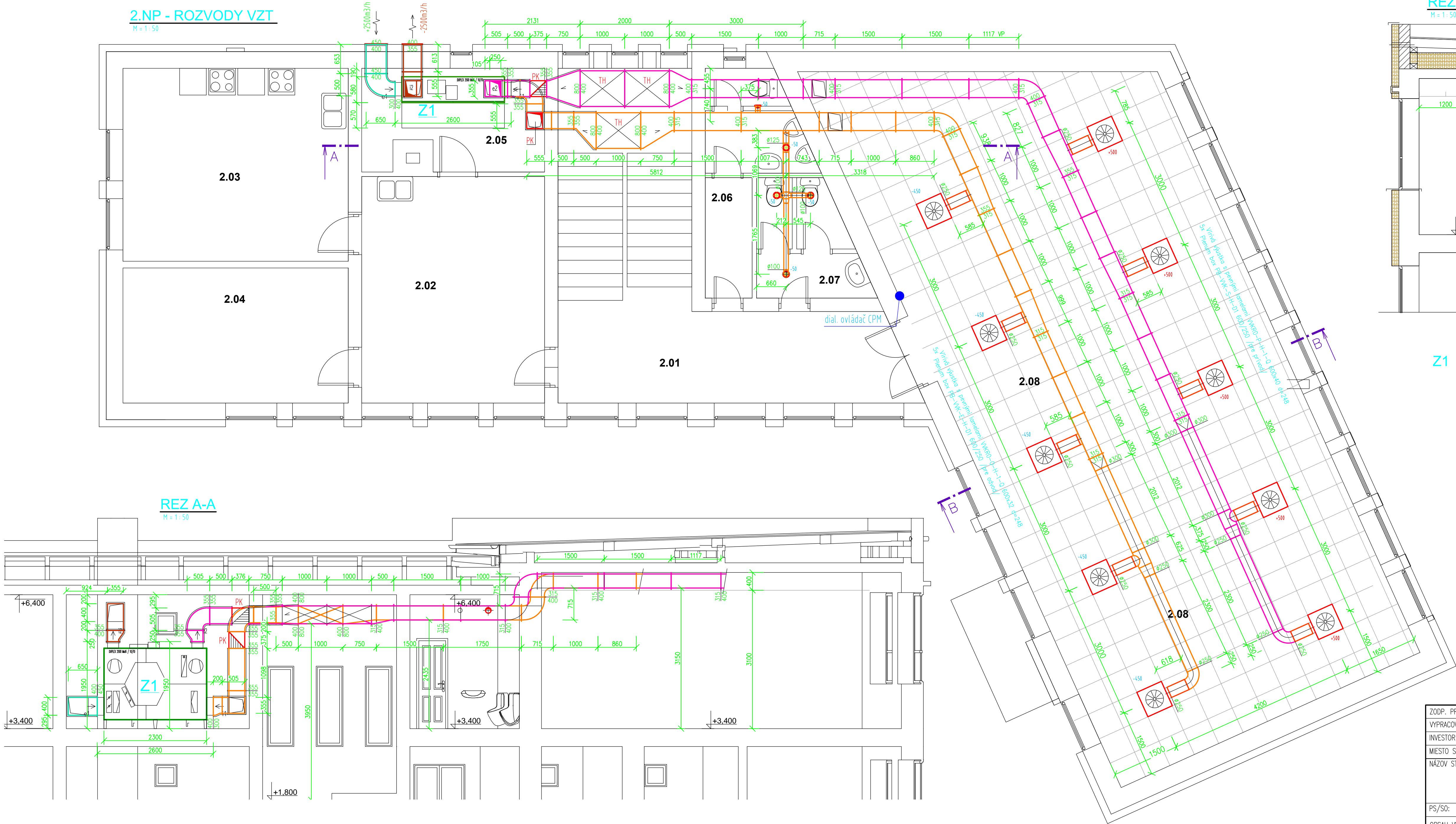


2.NP - ROZVODY VZT

M = 1 : 50

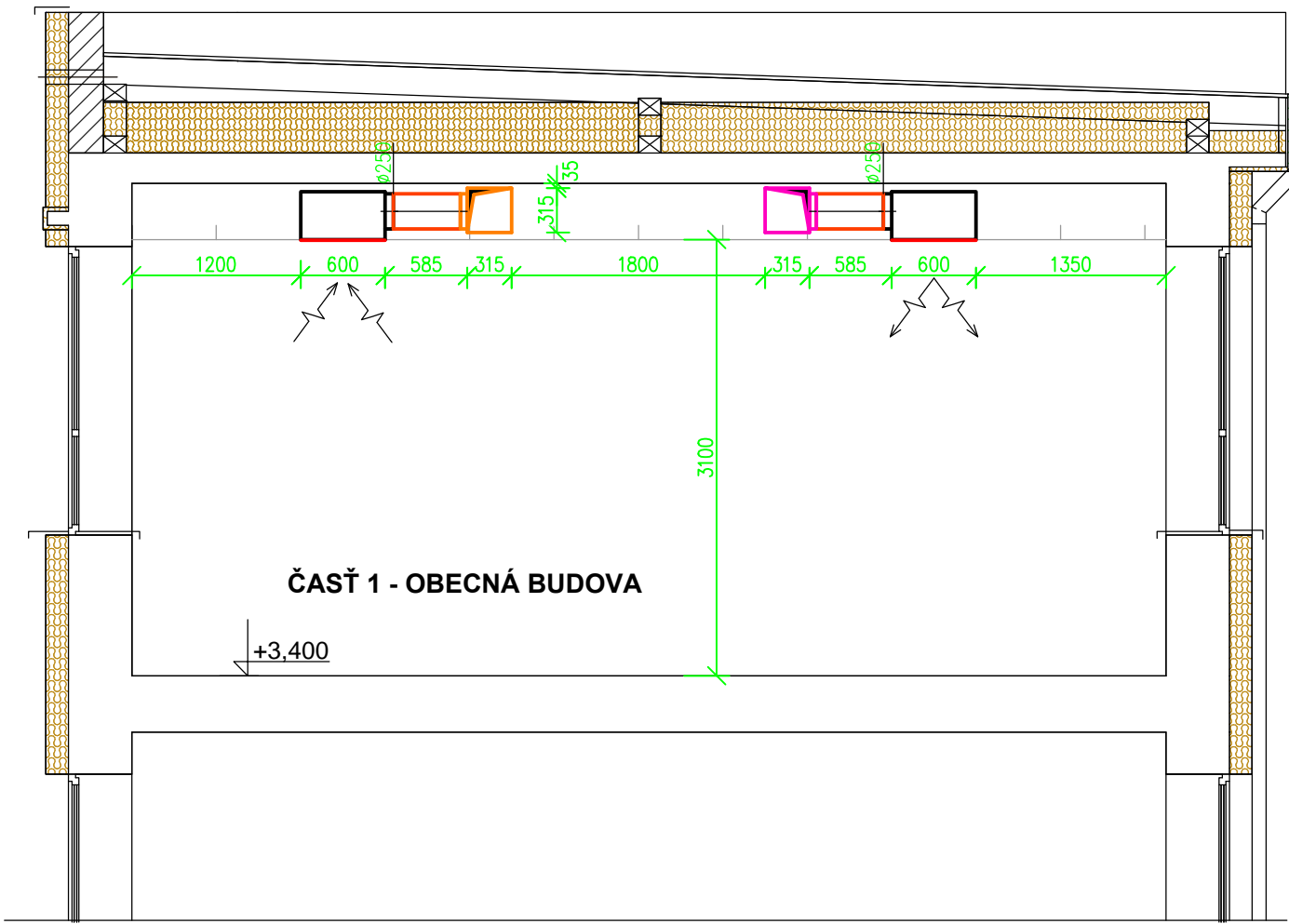


REZ A-A

M = 1 : 50

REZ B-B

M = 1 : 50



LEGENDA :

- Z1** VETRACIA JEDNOTKA ATREA DUPLEX 5000 Multi Eco S REKUPERÁCIU TEPLA V PARAPETNOM PREVEDENÍ SO VZDUCHOVOU VÝKONOM PRÍVODU / ODVODU VZDUCHU 2500/2500 m3/hod, dP~250Pa S VNÚTORNÝM PROTIPRÚDOVÝM REKUPERÁTOROM ÚČINNOSTI 91 % (JEDNOTKA SPLŇA ErP 2016) INTEGROVANÝM BYPASOM, VRÁTANE DIGITÁLNEJ REGULÁCIE (EL. NAPÁJANIE 400 V / 2x 2,5kW/BA - VODNÝ DOHREV 2,3 kW)
- ODVOD KONDENZÁTU D32 NAPOJIŤ ČEZ SIFÓN NA VNÚTORNÚ KANALIZÁCIU
  - OVLÁDANIE REGULÁCIE OSADIŤ V SÁLE - M 208

POZNÁMKA :

- PRE VZT VÝUSTKY NAPOJENÉ POMOCOU OHYBNÝCH HADÍC PLATÍ, ŽE SA ICH DĹŽKA UPRAVÍ PODĽA POTREBY, PRIAMO NA STAVBE. HADICE MUSIA BYŤ VYROVNAŤE - NAPNUTÉ
- K PEVNÝM POTRUBNÝM ROZVODOM SA HADICE NAPOJA POMOCOU RÝCHLOUPIŇACÍCH SPON A SPOJ SA OVINIE SAMOLEPIACOU PÁSKOU.
- POTRUBIA VZDUCHOTECHNICKÝCH ROZVODOV SA UCHYTÁVAJÚ O STAVEB. KONŠTRUKCIE /STREŠNÉ VÁŽNIKY, PRIEČKY A PODOBNÉ/ VO VZÁJOMNEJ VZDIALENOSTI 2-3m OD SEBA. V PRÍPADE ŽE NIE JE MOŽNÉ POUŽIŤ TYPOVÉ UCHYTENIE, ZHOTOVÍ SA ATYPICKÉ PRIAMO NA STAVBE Z MONTÁŽNEHO MATERIÁLU
- PRESTUPY POTRUBÍ ČEZ STENY JE NUTNÉ UTESNIŤ PO MONTÁŽI VZT ZARIADENIA

POZNÁMKA :

NAVRHNUTÉ ZARIADENIA JE MOŽNÉ ZAMENIŤ ZA VÝROBOK INEJ ZNAČKY S ODOBNÝM TECHNICKÝM PREVEDENÍM A ROVNAKÝMI PARAMETRAMI

ZODP. PROJEKTANT:		ING. JÁN IVANKO		<b>UNIpriprojekt plus, s.r.o.</b> 094 22 Nižný Hrušov 571 mobil: 0918566516 e-mail: unipriprojekt@stonline.sk		
VYPRACOVAL:		ING. JÁN IVANKO				
INVESTOR:		OBEČ JASTRABIE NAD TOPLÔU				
MIESTO STAVBY:		JASTRABIE NAD TOPLÔU, p.č. 255				
NÁZOV STAVBY:				FORMÁT:	8x A4	
<b>ZNÍŽENIE ENERGETICKEJ NÁROČNOSTI</b> <b>OBECNEJ BUDOVY s.č. 113</b>				DÁTUM:	11/2016	
				STUPEŇ:	DSPaR	
				DIEL:	UVK	
PS/SO:		Č. KÓPIE:	REVÍZIA:			
OBSAH VYKRESU:			MIERKA:			Č. VÝKRESU:
2.NP – ROZVODY VZT			1 : 50			VZT2