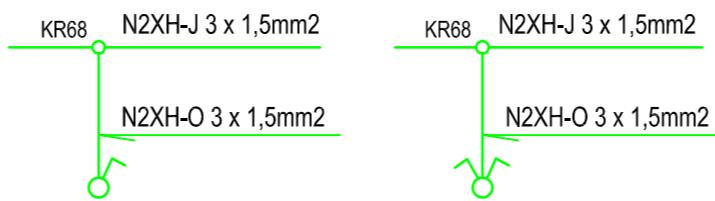
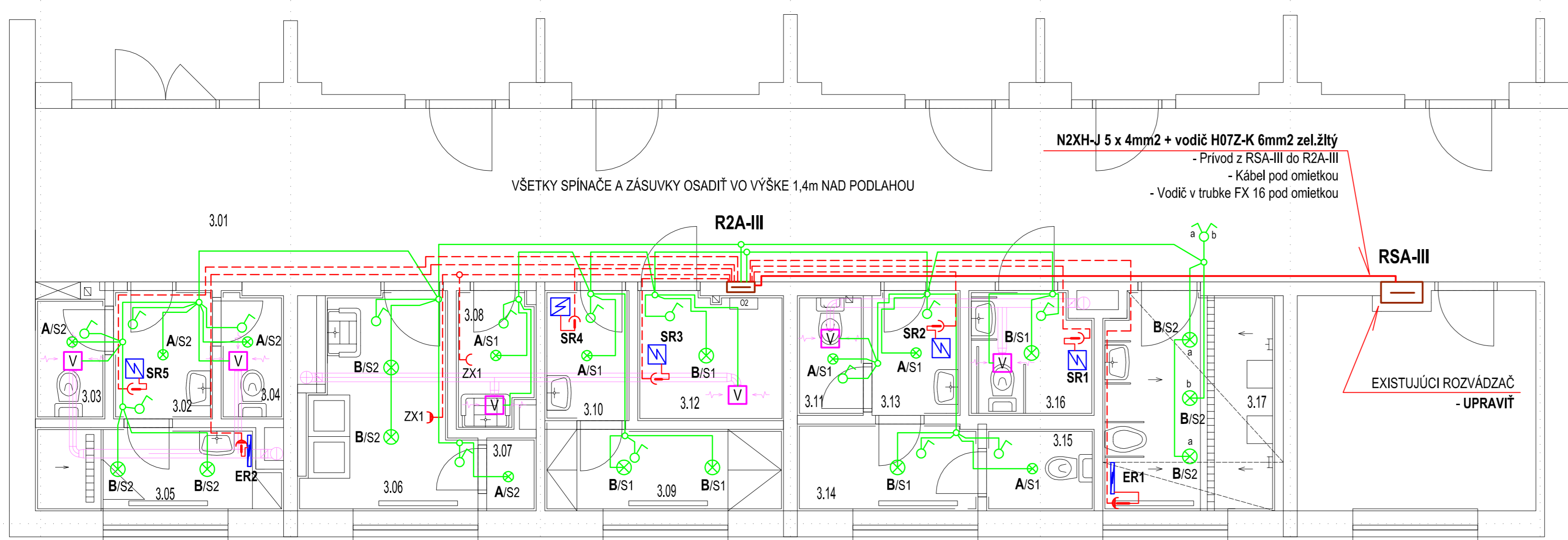


III. poschodie blok A, navrhovaný stav



LEGENDA MIESTNOSTÍ - navrhovaný stav

Č.m.	Názov priestoru	Plocha
3.01	Chodba	
3.02	Predsieň WC personál	2,64
3.03	WC ž. personál	1,73
3.04	WC M. personál	1,62
3.05	Sprcha personál	4,05
3.06	Čistiaci miestnosť	6,84
3.07	Sklad nebezp. odpadu	0,75
3.08	Upratovačňa	1,86
3.09	Sklad špinavého prádla	4,04
3.10	Predsieň sklad prádla	2,27
3.11	WC M. pacienti	1,64
3.12	Sklad prádla	3,84
3.13	Predsieň WC M. pacienti	2,28
3.14	Predsieň WC M. pacienti	3,23
3.15	WC M. pacienti	1,82
3.16	Bezbarierové WC M. pacienti	3,06
3.17	Hygienická miestnosť pac.	7,62
	Plocha spolu	49,29 m2

A SVIETIDLO - LED typ: D8020, 20W, 1500Lm, 4000K / NEUTRÁLNA BIELA, IP 44 (LEDMA)
- VSTAVANÉ DO SÁDROKARTÓNOVÉHO PODHLADU; mont. otvor: D 170mm

B SVIETIDLO - LED typ: D8020, 30W, 2400Lm, 4000K / NEUTRÁLNA BIELA, IP 44 (LEDMA)
- VSTAVANÉ DO SÁDROKARTÓNOVÉHO PODHLADU; mont. otvor: D 220mm

SPÍNAČ ZAPUSTENÝ č.1 VALENA BIELY obj.č. 7 744 01, 230V / 10A IP 20 (LEGRAND)
SPÍNAČ ZAPUSTENÝ č.5 VALENA BIELY obj.č. 7 744 05, 230V / 10A IP 20 (LEGRAND)

ZÁSUVKA ZAPUSTENÁ VALENA BIELA obj.č. 7 743 96, 250V / 16A IP 20 (LEGRAND)

ZÁSUVKA ZAPUSTENÁ VALENA BIELA S KRYTKOU obj.č. 7 742 21, 250V / 16A IP 44 (LEGRAND)

- Spínače a zásuvky namontovať na prístrojové krabice
- Všetky spínače a zásuvky budú osadené v bielych jednoduchých alebo viacnásobných rámkoch

RÁMIK HORIZONTÁLNY JEDNODUCHÝ VALENA BIELY obj.č. 7 744 51 (LEGRAND)

RÁMIK HORIZONTÁLNY DVOJNÁSOBNÝ VALENA BIELY obj.č. 7 744 52 (LEGRAND)

KRABICA ROZVODNÁ ZAPUSTENÁ KR 68 S VIEČKOM, IP 20 + WAGO SVORKY
- Rozvodné krabice osadiť do steny tak, aby boli prístupné pre kontrolu a údržbu

RSA-III - Existujúci istiaci rozvádzač oddelenia

- ROZVÁDZAČ UPRAVIŤ:

- Demontovať existujúci rezervný 3-P istič vrátane prepojovacích vodičov
- Na uvoľnené miesto namontovať DIN lištu (3 moduly)
- a nový istič LTN-25C-3 (OEZ)
- Nový istič pripojiť novými vodičmi CY 4mm2 na zbernice a vývodové svorky

R2A-III Navrhovaný istiaci rozvádzač pre sociálne zariadenia

- Rozvádzač zapustený, oceľoplechový - vid'. výkres E - 6A.
- Rozvádzač osadiť do steny na chodbe
- v = 1,1m nad podlahou - spodný okraj

SVETELNÉ OBVODY - KÁBLE N2XH-J 3 x 1,5mm2, N2XH-O 3 x 1,5mm2 (bezhalógenové káble)

ZÁSUVKOVÉ OBVODY, PRÍVODY PRE SUŠIČE RÚK, PRÍVODY PRE EL. REBRÍKY
- KÁBLE N2XH-J 3 x 2,5mm2 (bezhalógenové káble)

V VENTILÁTOR - VSTAVANÝ DO PODHLADU; 230V, 33W, S DOBEHOM - DODÁVKA VZT

SR... EL. SUŠIČ RÚK, ZY 203-A; PLASTOVÝ, NÁSTENNÝ, BIELY, 230V, 1800W (FENIX) - DODÁVKA EL

ER... EL. VYKUROVACÍ REBRÍK, KD-E 450 x 1320mm; NÁSTENNÝ, BIELY, 230V, 400W, IP 65 (FENIX)
- DODÁVKA EL

ROZVODNÁ SIET': 3 x 400 / 230 V TN-C-S 50Hz; Bod rozdelenia PEN vodiča: Existujúci rozvádzač RSA-III

OCHRANA PRED NDN: SAMOČINNÝM ODPOJENÍM OD ZDROJA + PRÚDOVÝM CHRÁNIČOM

ZODP. PROJEKTANT	VYPRACOVAL	KRESLIL	Ing. Vladimír KRČMÁREK projektové a rozpočtové práce elektro 023 14 SKALITÉ 1014 tel.: 0907 824 114, 041/433 57 88 e-mail: kromarek.vladimir@stonline.sk IČO: 40 136 825
MIESTO STAVBY:	KYSUCKÁ NEMOCNICA S POLIKLINIKOU, PALÁRIKOVA 2311, ČADCA		
INVESTOR:	KYSUCKÁ NEMOCNICA S POLIKLINIKOU, PALÁRIKOVA 2311, 022 16 ČADCA		
NÁZOV STAVBY:	REKONŠTRUKCIA HYGIENICKÝCH ZARIADENÍ INTERNÝ PAVILÓN	POČET FORMÁTOV: 5 x A4 DÁTUM: 07. 2017 STUPEN': R.P	
OBSAH VÝKRESU:	III.POSCHODIE - BLOK A - ELEKTROINŠTALÁCIA	MIERKA: 1 : 50 Č. VÝKRESU: E - 6.	