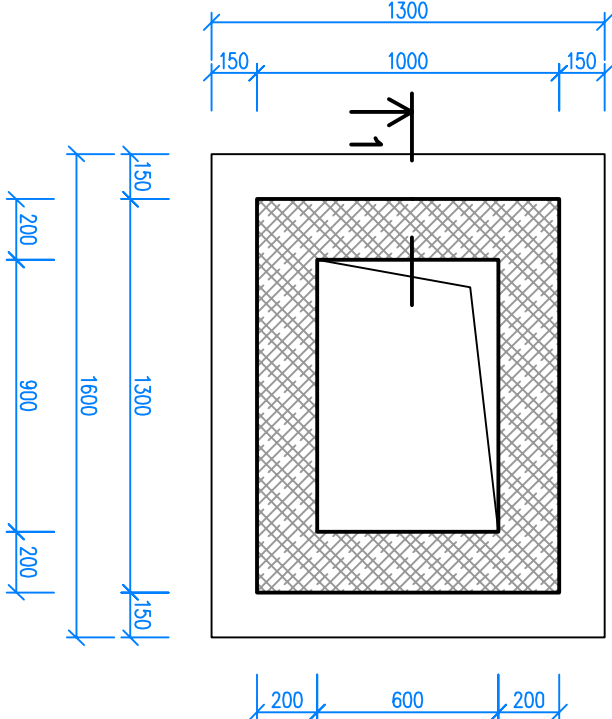
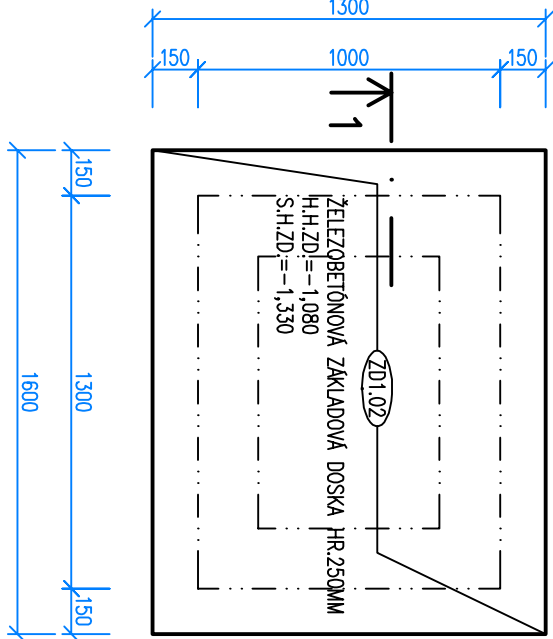
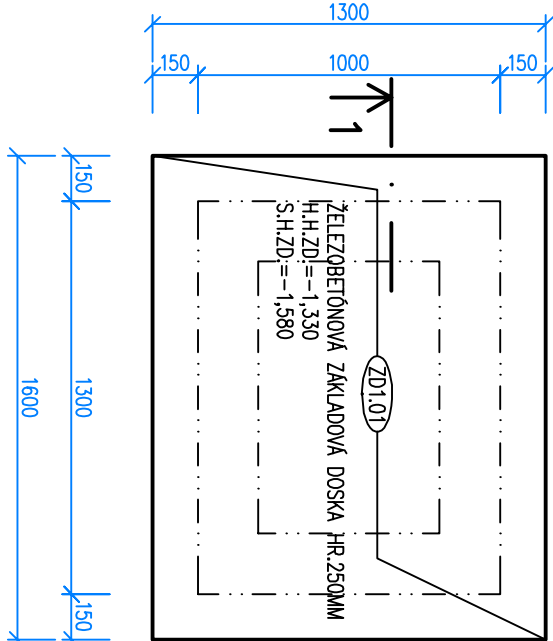


VÝKRES TVARU ŠACHTY SA1.01, SA1.02, M 1:25

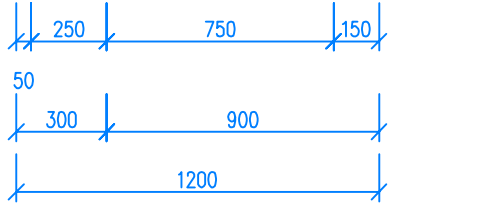
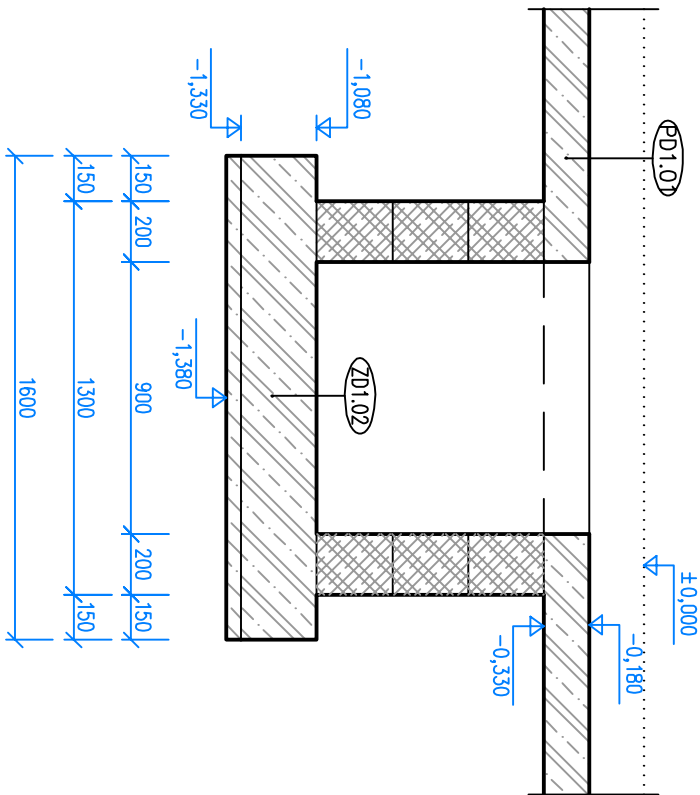
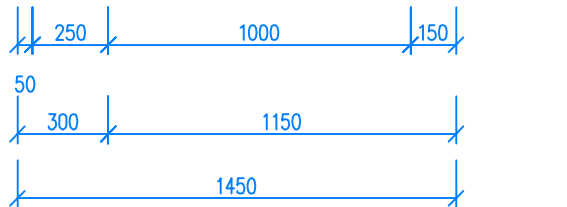
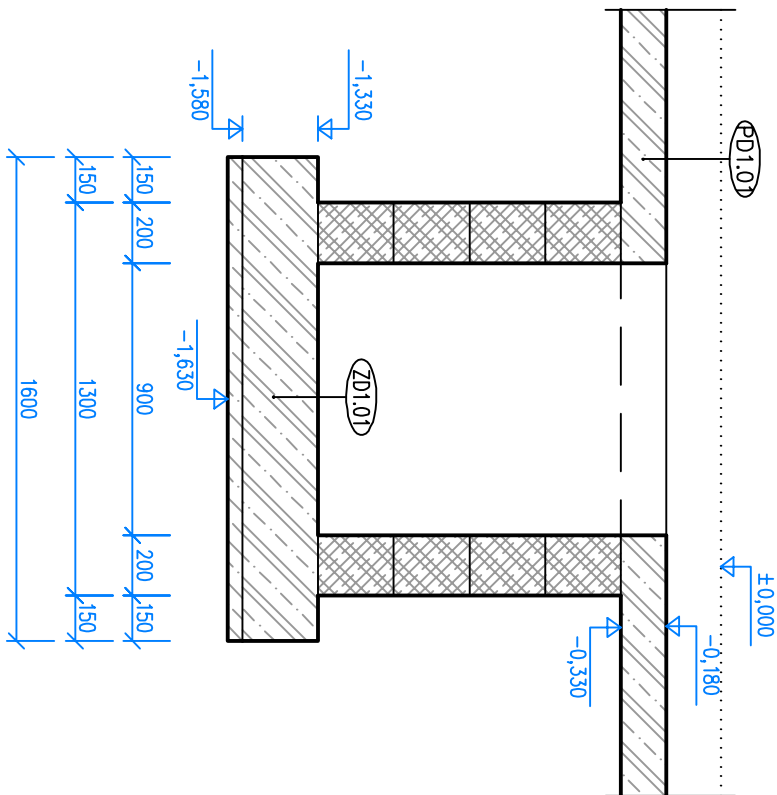
VÝKRES TVARU ZÁKLADOVEJ DOSKY ZD1.01, M 1:25

VÝKRES TVARU ŠACHTY SA1.01, SA1.02, M 1:25



REZ 1-1, ŠACHTA SA1.01, 1X, M 1:75

ŠACHTA SA1.02, 2X, M 1:75



## POZNÁMKY:

- REALIZAČNÝ PROJEKT NENAHRAĐZA DIELENSKÚ DOKUMENTÁCIU
- AKÉKOLIEK ZMENY V NOSNEJ KONŠTRUKCII JE POTREBNÉ ODSÚHLAŠIť S PROJEKTANTOM STATIKY
- PRIERAZY KOORDINOVAť S PROFESIAMI.
- SKUTOČNÉ VLASTNOSTI ZÁKLADOVEJ PÔDY BUĐUť PREVERENÉ POČAS VÝKOPOVÝCH PRÁČ.
- DOPORUČUJEM PRÍZNAť GEOLÓGA, RESP. PROJEKTANTA STATIKY K PREVÝZATIU ZÁKLADOVEJ ŠKÁRY.

## LEGENDA MATERIÁLOV:

- ŽELEZOBETÓNOVÉ NOSNÉ KONŠTRUKCIE Z BETÓNU TRIEDY C20/25 VYSTUŽENÉ VIAZANOU BETÓNARSKOU VÝSTUŽOU (PRÍP.SIETVOU VÝSTUŽOU) TRIEDY B 500 (B)
- ZÁKLADOVÉ KONŠTRUKCIE Z PROSTÉHO BETÓNU TRIEDY C20/25
- STENA ŠACHTY Z DEBNACICH TVÁRNIC D120 VPLNENÉ BETÓNOM TRIEDY C20/25, VYSTUŽENÉ VIAZANOU BETÓNARSKOU VÝSTUŽOU TRIEDY B 500 (B)

BETÓN: STN EN 206-1-C20/25-XC2 (SK)-Dmax16-S4  
VÝSTUŽ: B 500 (B)

KRYTIE: 20 mm

ZODPOVEDNÝ PROJEKTANT:			VYPRACOVAŤ:		KRESLIŤ:		KONTROLOVAŤ:	
Ing. MAREK LUŽÁK			Ing. SZABOLCS MAGY		Ing. SZABOLCS MAGY		Ing. MAREK LUŽÁK	
INVESTOR:			Obecný úrad Dúbravy, Dúbravy č.196, 962 12 Dúbravy					
e-mail: domprojekt@gmail.com								
NÁZOV A MIESTO STAVBY:								
ZARIADENIE SOCIÁLNYCH SLUŽIEB								
SO-01 Prevádzková budova, kat.ú.Dúbravy, parc.č.342/1, okres Detva								
PROFESIA:			NÁZOV VÝKRESU:					
STATIKA			VÝKRES TVARU Ž.B.ŠACHTY SA1.01, SA1.02					
1:25			S-06					
MIERKA:			ČÍSĽ.VÝKRESU:					
STUPEŇ PD:			RP					
ČÍSĽ.ZÁKAZKY:			18_045					
DATUM:			04/2018					
FORMAT:			8xA4					