

**VÝKRES VYSTUŽE NADZAKLADOVÉHO MURIVA Z DEBNACÍCH TVÁRNIC, M 1:25**  
**NADZAKLADOVÉ MURIVO NZ1.01, M 1:25**  
 MURIVO D370, VÝŠKA 500MM, CELKOVÁ DĚLKA 47,200MM

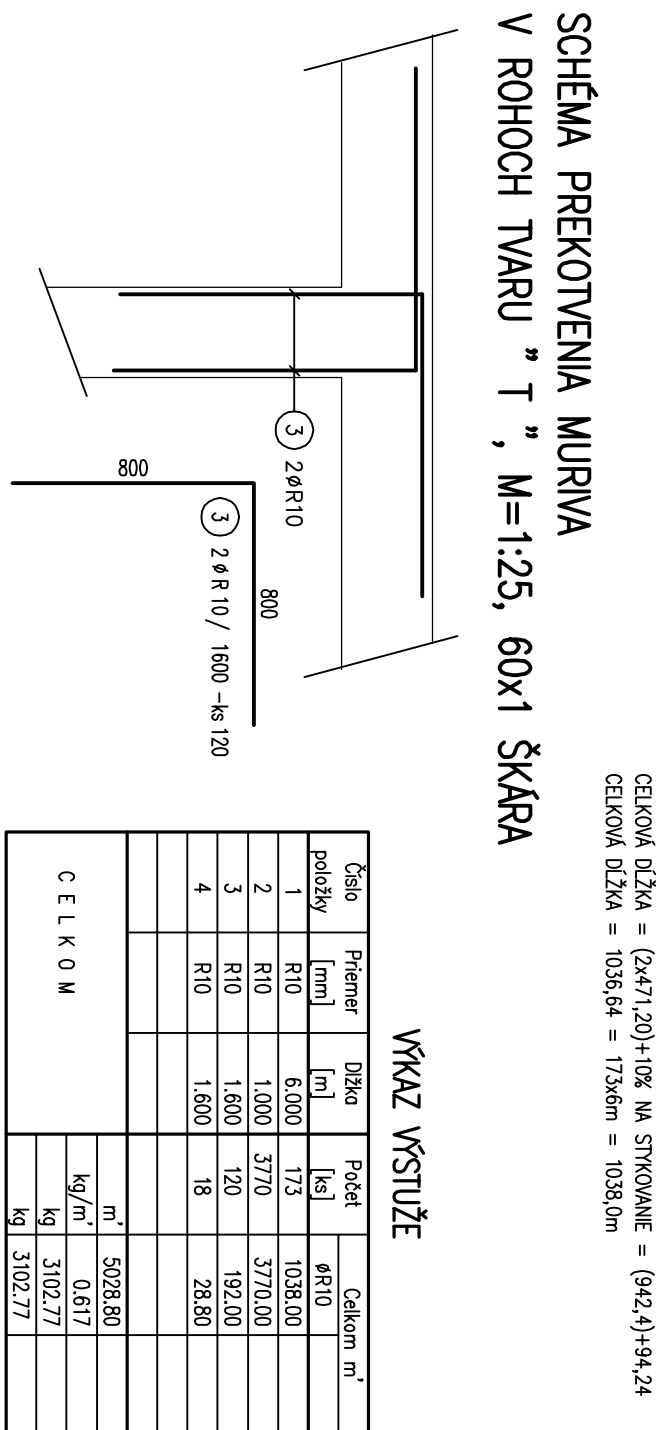
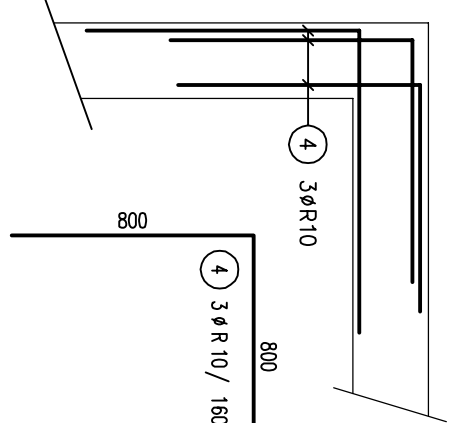


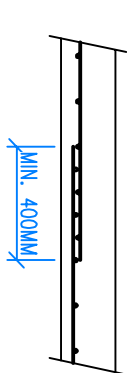
SCHÉMA PREKOTVENIA MURIVA  
V ROHOCH TVARU "L", M=1:25, 6x1 ŠKÁRA



VÝKAZ SIEŤOVEJ VÝSTUŽE PD1.01					
QZN	TP	PLOCHA (m <sup>2</sup> )	30x 30x SYTOVNE (m <sup>2</sup> )	CELKOVÁ PLOCHA (m <sup>2</sup> )	HMŤOVOSŤ (kg/m <sup>2</sup> )
ST	0 335 A - 0066/150x150	1130	336,0	1466,0	5,40
CELKOVÁ HMŤOVOSŤ (kg)					7932,6

## STYKOVANIE SIETOVEJ VÝSTUŽE



M 1:75



## POZNÁMKY:

- [illegible]

LEGENDA MATERIALOV:

-  - NAZNAČKOVANÉ MŤRMO Z DEBNACH TVARNÉ PRÉMAC DT30 HR.300MM, VÝŠKY 500MM ZÁLEHANÉ BETÓNOM TREDY C20/25, VSTUŽENÉ VÁZANOU BETÓNARSKOU VSTUŽOU B 500 (8)
-  - ZÁKLADOVÉ KONŠTRUKCIE Z PROSTÉHO BETÓNU TREDY C20/25

BETÓN: STN EN 206-1-C20/25-XC2 (SK)-Dmax16-S4  
VÝSTUŽ: B 500 (B)

INVESTOR: Obecný úřad Dobrušky, Dobruška 2,986, 460 12 Dobruška		KONTROLNÍK:	
ZODPOVĚDNÝ PRŮJEKTOVATEL: VYBUDOVATEL:	PRŮJEKTANT:	KONTROLNÍK:	
Ing. MARKUS LUDVÍK	Ing. ZDANĚK ŠTĚPÁN	Ing. MARKUS LUDVÍK	
<p>NÁZEV A MÍSTO STAVBY:</p> <p><b>ZÁŘADENÍ SOCIÁLNÍCH SLUŽEB</b></p> <p>SO-01 Provozování budovy, katedr.Dobrušky, parc.č.342/1, okres Dobruška</p>			
PROJEKTANT:	NÁZEV VÝKRESU:		
SÁMČATA	VÝKRES TABULI ZÁKLADOV		
1:1/5/2/5	S-01		