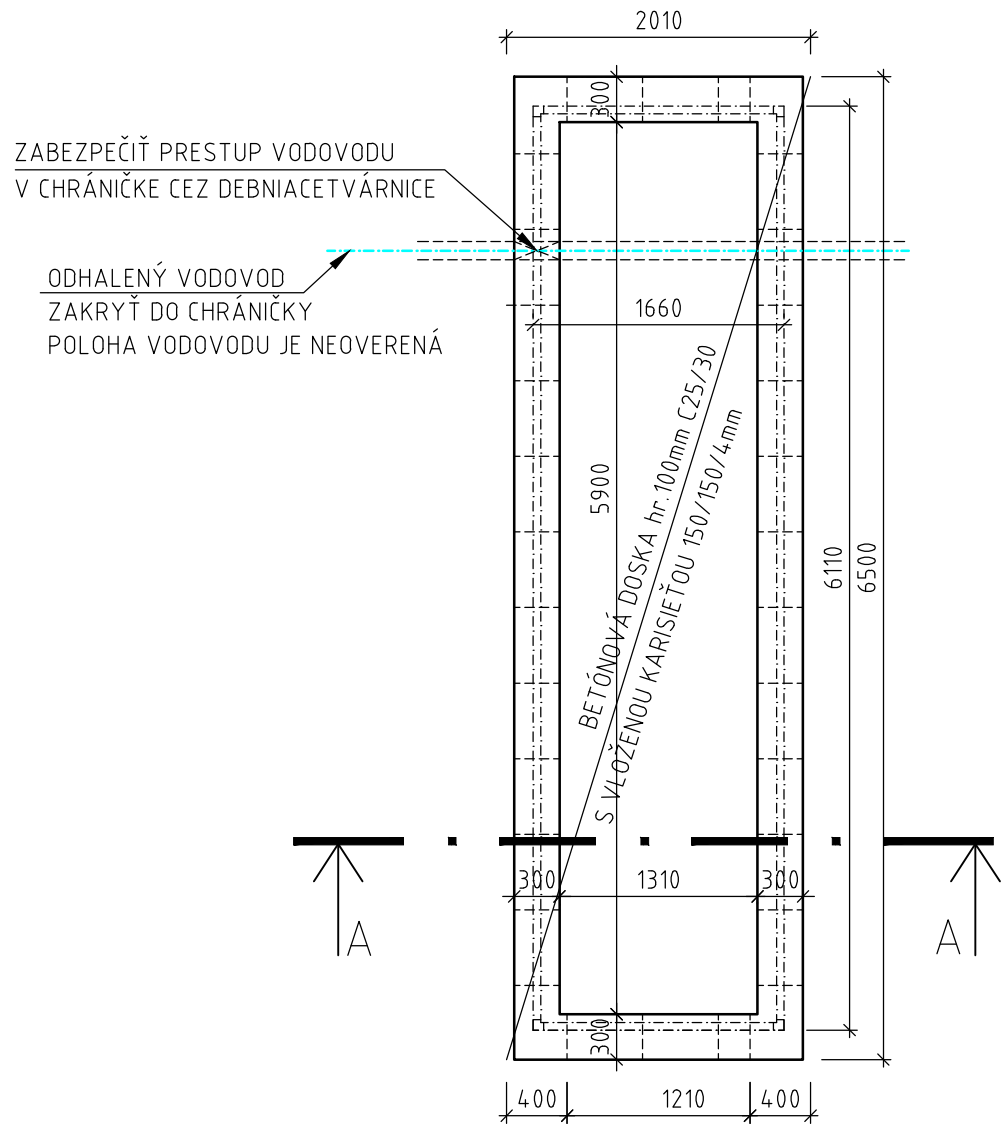


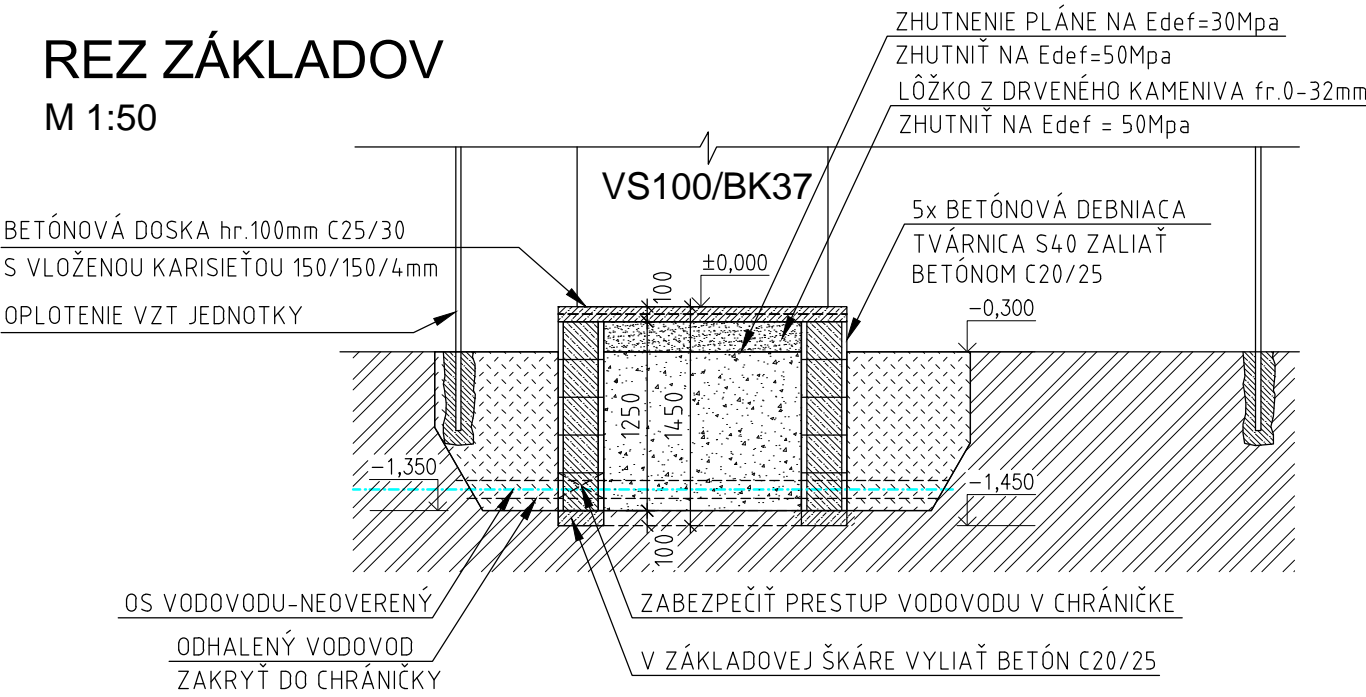
PÔDORYS ZÁKLADOV

M 1:50



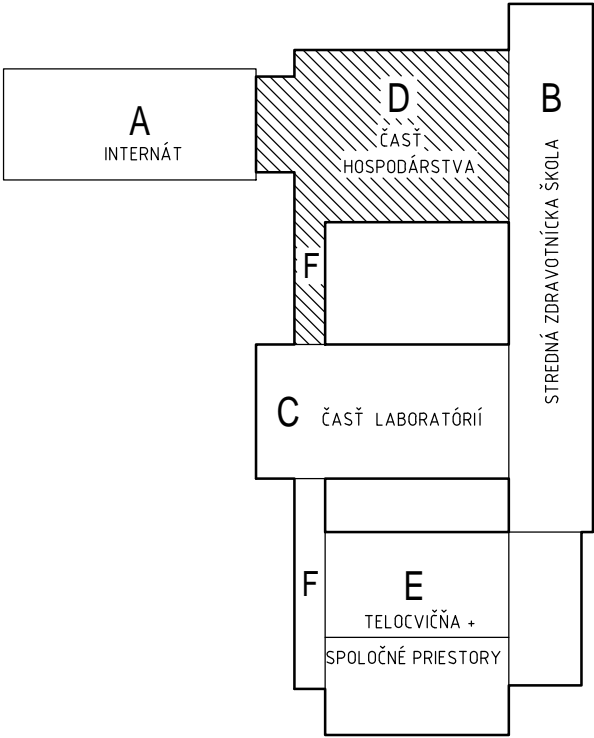
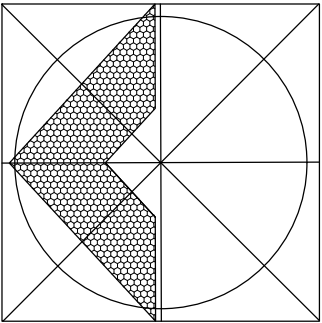
REZ ZÁKLADOV

M 1:50



POZNÁMKY !!!

- PRI REALIZÁCII NAVRHOVANÝCH ÚPRAV TREBA DODRŽIAVAŤ TECHNOLOGICKÉ PREDPISY VÝROBCOV
- SPÄTNE ZASYPANÚ ZEMINU DO VÝKOPU ZHUTNIŤ NA Edef=30Mpa A LÔŽKO Z DRVENÉHO KAMENIVA fr.0-32mm NA Edef=50Mpa
- OPLOTENIE VZT JEDNOTKY - PLETIVO POPLASTOVANÉ + STĽPIKY ZALIAŤ DO BETÓNU, VSTUPNÁ BRÁNA DVOJKRÍDLOVÁ 1400mm, VÝŠKA PLETIVA OD UPRAVENÉHO TERÁNU 1800mm.



REALIZAČNÝ PROJEKT			<div>Otlačok pečiatky</div>	
Zodpovedný projektant	Ing. arch. Andrej Mareš	incaARCH architektonická kancelária Ing. arch. Andrej Mareš - autorizovaný architekt Moyzesova 907/9, 010 01 Žilina 0910948006 e-mail: mares@proteszilina.sk		
Vypracoval	Ing. Dagmara Miháliková			
Kontroloval	Ing. arch. Andrej Mareš			
Manager projektu	Ing. arch. Andrej Mareš			
Autor				
Číslo zákazky	2016_AM_005		<div>Kataster</div> <div>ŽILINA</div> <div>Parcela</div> <div>5416/1</div> <div>Dátum</div> <div>09.2016</div> <div>Formát</div> <div>2 A4</div> <div>Mierka</div> <div>1:50</div> <div>Stupeň</div> <div>RP</div> <div>Číslo sady</div> <div></div>	
Investor	Žilinský samosprávny kraj, Komenského 48, 011 09 Žilina			
Stavba	SZŠ ŽILINA – STAVEBNÉ ÚPRAVY KUCHYNE S JEDÁLŇOU A STRECHY SO ZATEPLENÍM ČASŤ 2 - STAVEBNÉ ÚPRAVY KUCHYNE S JEDÁLŇOU			
Objekt				
Profesia	STAVEBNÁ ČASŤ - NÁVRH			
Názov výkresu	ZÁKLADY POD VZT JEDNOTKU			