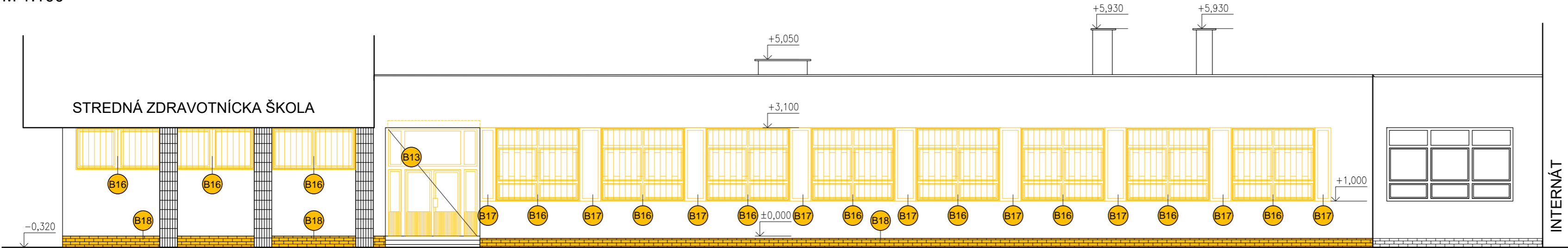


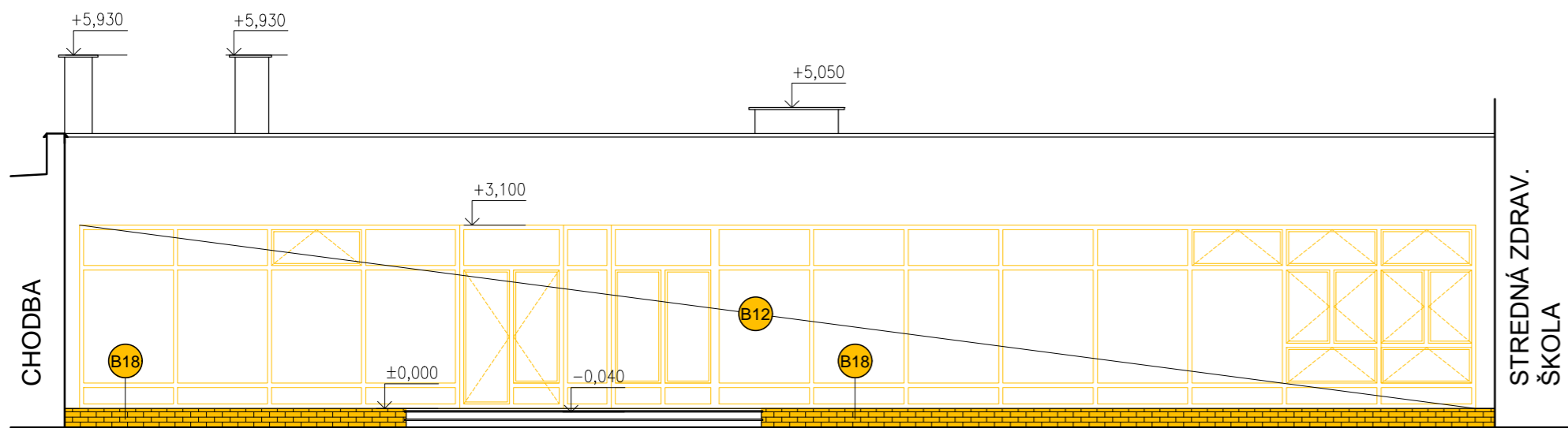
POHĽAD VÝCHODNÝ - BÚRACIE PRÁCE

M 1:100

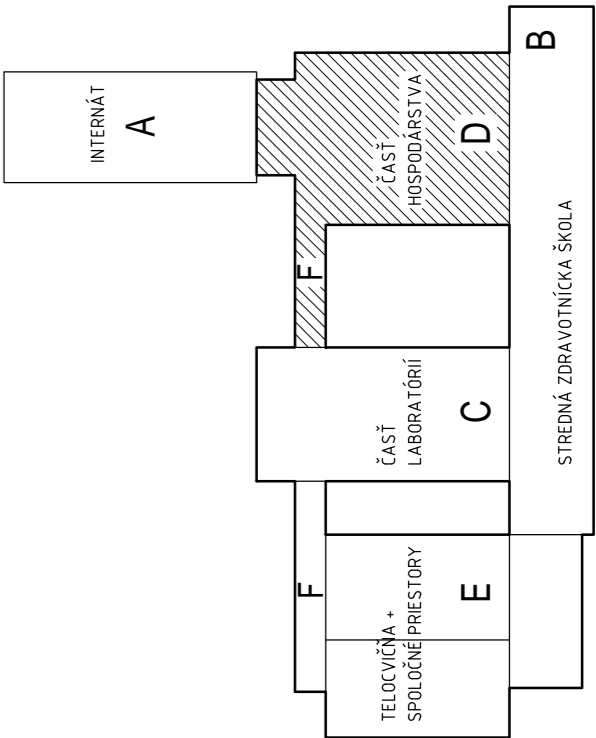
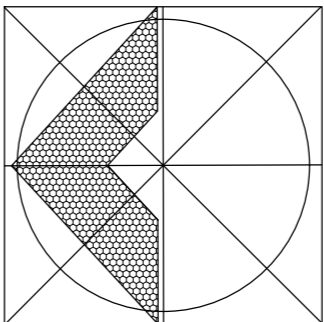


POHĽAD ZÁPADNÝ - BÚRACIE PRÁCE

M 1:100



BÚRACIE A DEMONTÁŽNE PRÁCE	
ZN.	POPIS
B12	KOMPLETNÁ DEMONTÁŽ CELEJ PLASTOVEJ STENY V JEDÁLNI
B13	DEMONTÁŽ VONKAJŠÍCH VCHODOVÝCH HLINÍKOVÝCH DVOJKRÍDLOVÝCH DVERÍ S NADSVETLÍKOM V CELOM ROZSAHU
B16	KOMPLETNÁ DEMONTÁŽ PLASTOVÝCH OKIEN S VONKAJŠÍMI OCEĽOVÝMI MREŽAMI, VRÁTANE VONKAŠIEHO AJ VNÚTORNÉHO PARAPETU
B17	DEMONTÁŽ PLASTOVÝCH PLNÝCH VÝPLNÍ, KTORÉ SA NACHÁDZAJÚ MEDZI OKNAMI
B18	ODSTRÁNENIE PÔVODNÉHO KERAMICKÉHO OBKLADU SOKLA AJ S LEPIDLOM AŽ NA PÔVODNÉ MURIVO v.s=cca320mm



REALIZAČNÝ PROJEKT		výškový systém: BpV	
Zodpovedný projektant	Ing. arch. Andrej Mareš	<div>incaARCH architektonická kancelária</div> <div>Ing. arch. Andrej Mareš - autorizovaný architekt</div> <div>Moyzesova 907/9, 010 01 Žilina</div> <div>0910948006</div> <div>e-mail: mares@proteszilina.sk</div> <div>PROPORTION</div> <div>architecture • supervision • engineering</div> <div>PROPORTION s.r.o., ul. V. Spanyola 37, 010 01 Žilina</div> <div>www.proportion.sk</div>	
Vypracoval	Ing. Dagmara Miháliková		
Kontroloval	Ing. arch. Andrej Mareš		
Manager projektu	Ing. arch. Andrej Mareš		
Autor			
Číslo zákazky	2016_AM_005	OŤlačok pečiatky	
Investor	Žilinský samosprávny kraj, Komenského 48, 011 09 Žilina	Kataster	ŽILINA
Stavba	SZŠ ŽILINA – STAVEBNÉ ÚPRAVY KUCHYNE S JEDÁLŇOU A STRECHY SO ZATEPLENÍM ČASŤ 2 - STAVEBNÉ ÚPRAVY KUCHYNE S JEDÁLŇOU	Parcela	5416/1
		Dátum	09.2016
		Formát	3 A4
Objekt	STAVEBNÁ ČASŤ - BÚRACIE PRÁCE	Mierka	1:100
		Stupeň	Číslo sady
		RP	
Profesia	STAVEBNÁ ČASŤ - BÚRACIE PRÁCE	Číslo výkresu	
Názov výkresu	POHĽAD VÝCHODNÝ A ZÁPADNÝ	SKB-03	