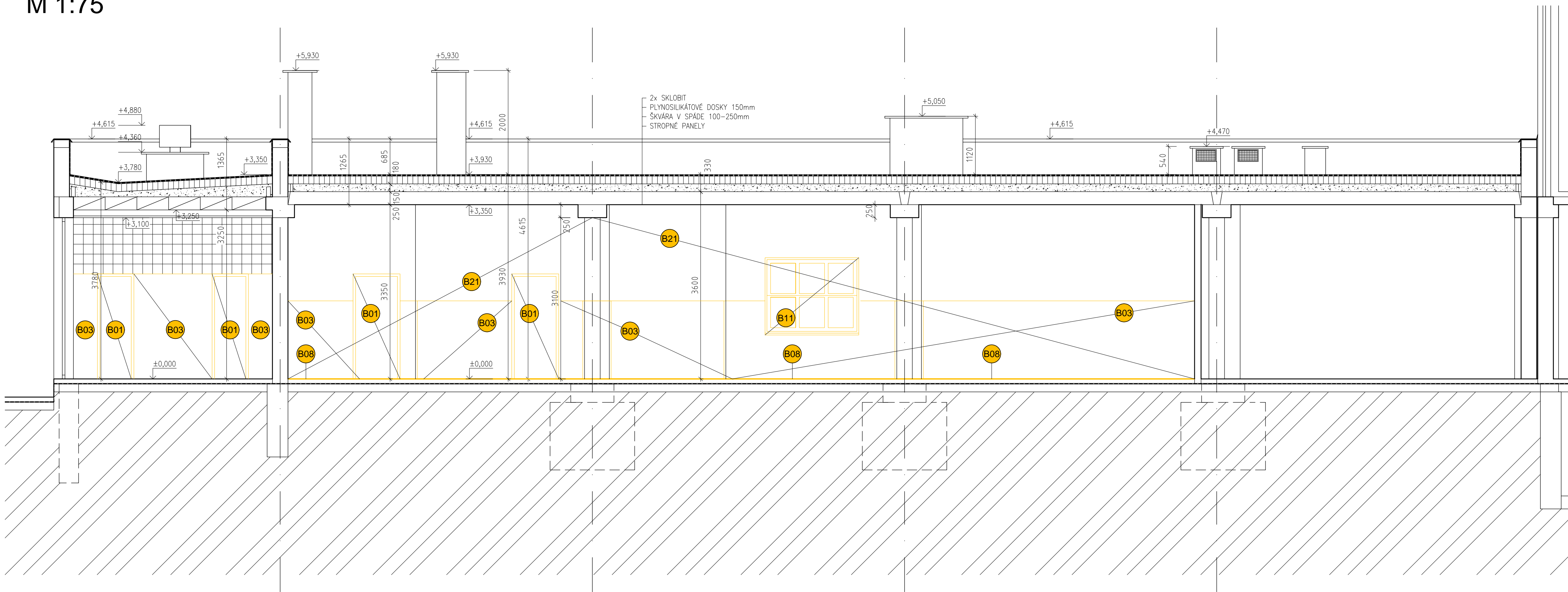
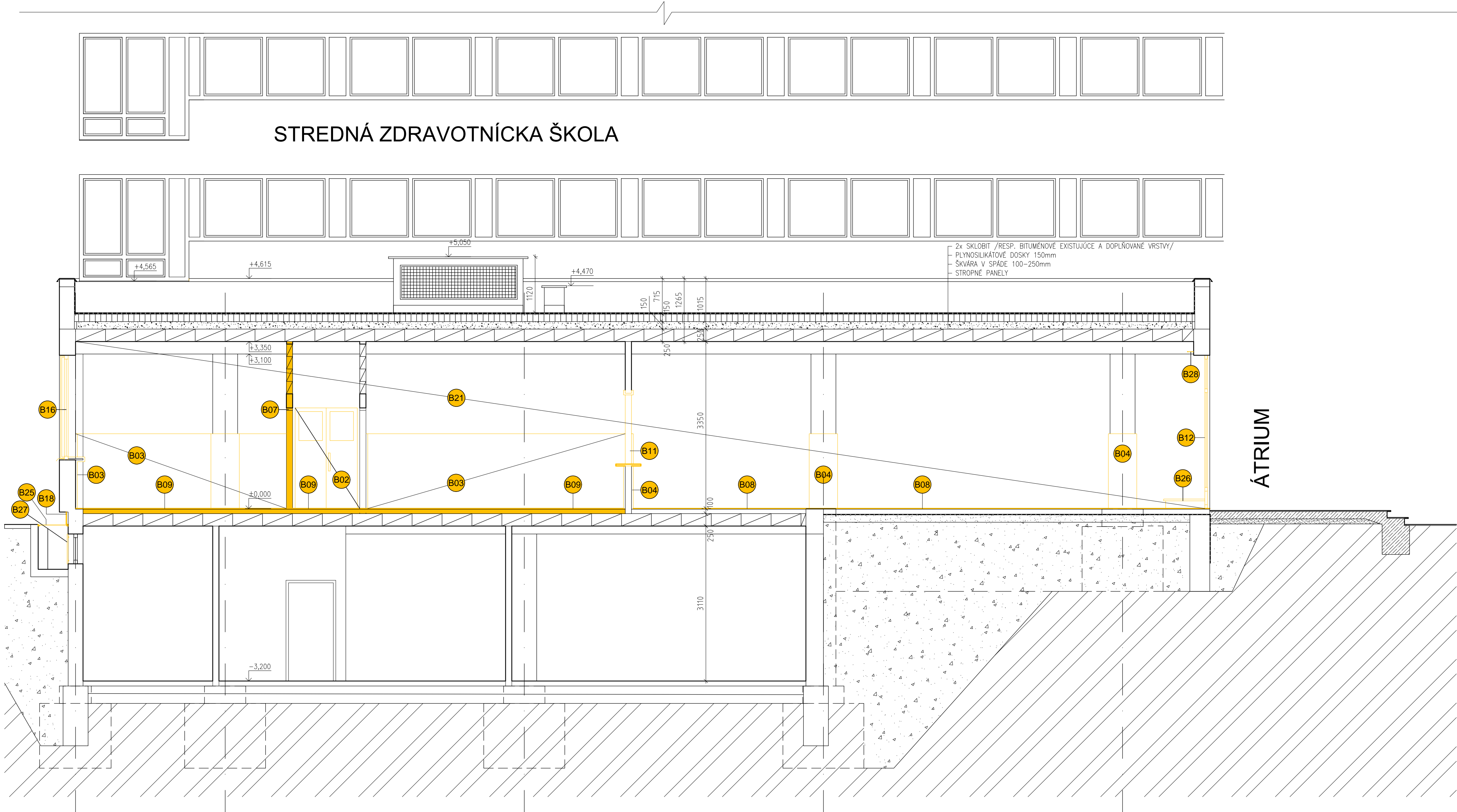


REZ A-A - BÚRACIE PRÁCE  
M 1:75



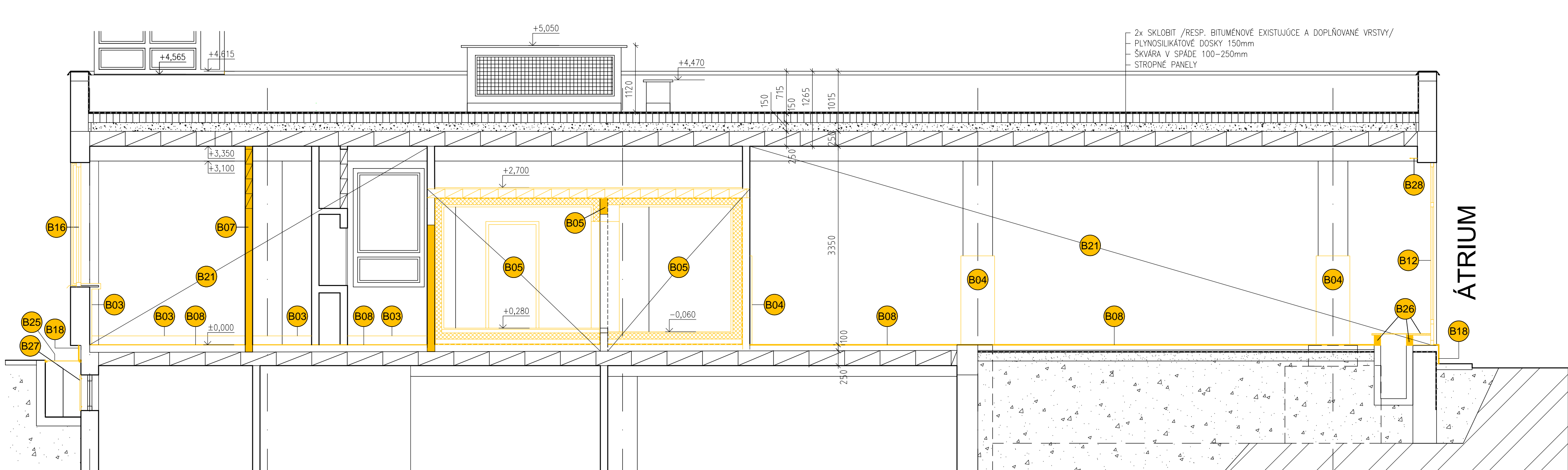
STREDNÁ ZDRAV. ŠKOLA

REZ B-B - BÚRACIE PRÁCE  
M 1:50



ÁTRIUM

REZ C-C - BÚRACIE PRÁCE  
M 1:50



ÁTRIUM

BÚRACIE A DEMONTÁŽNE PRÁCE	
ZN.	POPIS
B01	DEMONTÁŽ KRÍDEL VNÚTORNÝCH DREVENÝCH DVERÍ SPOLU S MREŽAMI 1ks
B02	DEMONTÁŽ VNÚTORNÝCH DREVENÝCH DVERÍ V CELOM ROZSAHU, VRÁTANE OCELOVEJ ZÁRUBNE A MREŽI DVERE S MREŽAMI 2ks
B03	OSEKÁNE VŠETKÝCH KERAM. OKLADOV V CELOM ROZSAHU, VRÁTANE SOKLOV v.s.150mm, KO v.1500, 1850 mm
B04	DEMONTÁŽ VŠETKÝCH DREVENÝCH. OKLADOV V CELOM ROZSAHU DO v.1500 mm
B05	DEMONTÁŽ CHLADIARENSKÝCH A MRAZIARENSKÝCH BOXOV, VRÁTANE DVERÍ, PODLÁH, OKLADOV, STROPU A PRIEČOK V URČITOM ROZSAHU, VIŠ. VÝKRES
B06	VYBÚRANIE VYVÝŠENÝCH PLÔCH v.s. 150-200mm V STROJOVNI
B07	VYBÚRANIE DELIACICH PRIEČOK hr.125mm V CELOM ROZSAHU VRÁTANE SKLOBETÓNU, KTORÝ SA NACHÁDZA LEN V URČITOM ROZSAHU
B08	ODSTRÁNENIE NÁŠLAPOVÝCH VRSTVIE PODLAHY VRÁTANE SPOJIVA [min. hr. odstránenia vrstiev 32mm a viac]
B09	ODSTRÁNENIE VŠETKÝCH VRSTVIE PODLAHY AŽ PO STROPNÝ PANEL
B10	VYBÚRANIE PRIEČKY V ROZSAHU PRE DVERNÝ OTVOR, ŠÍRKA VYBÚRANIA JE RÔZNA VIŠ. VÝKRES, v.2020mm
B11	KOMPLETNÁ DEMONTÁŽ OKNA VÝDAJA STRAVY AJ S PULTOVOU DOSKOU
B12	KOMPLETNÁ DEMONTÁŽ CELEJ PLASTOVEJ STENY V JEDÁLNI
B13	DEMONTÁŽ VONKAJŠÍCH VEHDODVÝCH HLINÍKOVÝCH DVOJKRÍDLOVÝCH DVERÍ S NADSVETLIKOM V CELOM ROZSAHU
B14	DEMONTÁŽ VNÚTORNÝCH DREVENÝCH DVOJKRÍDLOVÝCH DVERÍ S NADSVETLIKOM V DREVENEJ ZÁRUBNI
B15	KOMPLETNÁ DEMONTÁŽ MREŽE V MIESTNOSTI č.123
B16	KOMPLETNÁ DEMONTÁŽ PLASTOVÝCH OKIEN S VONKAJŠÍMI OCELOVÝMI MREŽAMI, VRÁTANE VONKAŠIEHO AJ VNÚTORNEHO PARAPETU
B17	DEMONTÁŽ PLASTOVÝCH PLNÝCH VÝPLŇÍ, KTORÉ SA NACHÁDZAJÚ MEDZI OKNAMI
B18	ODSTRÁNENIE PŮVODNÉHO KERAMICKÉHO OKLADU SOKLA AJ S LEPIDLOM AŽ NA PŮVODNÉ MURIVO v.s.cca320mm
B19	DEMONTÁŽ STAVEBNÝCH DOPLNKOV A SANITÁRNYCH ZARIADENÍ
B20	DEMONTÁŽ ČISTIACE ROHOŽE V HOSPODÁRSKOM VTUPE č.122
B21	OSEKÁNE POŠKODENÝCH OMIETOK STIEN A STROPOV V POTREBNOM ROZSAHU NA CELOM RIEŠENOM ÚSEKU UVAŽUJE SA cca30%
B22	DEMONTÁŽ PODHĽADU V CELOM ROZSAHU V MIESTNOSTI č. 105
B23	VYBÚRANIE PRIEČKY NAD DVERAMI DO VÝŠKY 2200mm
B24	DEMONTÁŽ DREVENÉHO RÁMU V PRIEČKE MEDZI MIESTNOSTOU č.107 A 105 A ROZŠÍRENIE OTVORU NA 950/1200/1850)
B25	DEMONTÁŽ OCELOVEJ MREŽE V MIESTE ANGLICKÉHO DVORCA, VRÁTANE L-PROFILOV NA KTORÝCH JE POLOŽENÁ
B26	VYBÚRANIE EXISTUJÚCICH OKLADOV VÝMUROVKY VZDUCHOTECHNICKÝCH KANÁLOV NAD ÚROVŇOU PODLAHY
B27	DEMONTÁŽ OCELOVEJ MREŽE OKIEN V PLNOH ROZSAHU
B28	DEMONTÁŽ TYČE NA ZAVESENIE DEKORÁCIE, POZOR TYČ ZACHOVAŤ - SPÁTNÁ MONTÁŽ
B29	DEMONTÁŽ VÝŤAHOVEJ KABÍNY V CELOM ROZSAHU, VRÁTANÉ DVERÍ DO VÝŤAHU NA 1NP
B30	VYBÚRANIE VZT PRESTUPOV PODLA ROZMEROV VZT POTRUBÍ - VZT SAMOSTATNÁ PD
B31	PREVŤANIE PRESTUPOV V STROPE NAD SUTERÉNOM PRE KANALIZAČNÉ POTRUBIE , POLOŽKY T1,T3, T4, T6, T10, T12, T13, T15, T17, T20, T22 PREVŤAŤ AJ V STROPE 1NP - IDU NAD STRECHU. PRESTUPY PREVŤAŤAJ LEN JADROVÝMI VRTMI! POZOR!! POLOŽKA T12 MENÍ POLOHU PREVŤANIA V STROPE 1NP VOČI PREVŤANIU V STROPE SUTERÉNU - VIŠ. SAMOSTATNÁ PD ZT1

POZNÁMKY

- POZOR!! PRED ROZŠÍRENÍM OTVORU V PRIEČKE MEDZI MIESTNOSTOU č.107 A 105 TREBA NAJSKÖR ZABEZPEČIŤ BÚRANÝ OTVOR napr. VLOŽENÍM PREKLADU NAD BUDÚCI OTVOR DO PRIEČKY V POTREBNEJ VÝŠKE A ŠÍRKE, AŽ POTOM OTVOR ROZŠÍRIŤ BÚRANÍM
- VŤANIE PRESTUPOV DO STROPOV PRE KANALIZAČNÉ POTRUBIE ZREALIZOVAŤ ZÁSADNE LEN JADROVÝMI VRTMI
- PRED REALIZÁCIOU TREBA VYKONÁŤ SONDY OBOCH STROPOV A PRIZVÁŤ NA STAVBU STATIKA A PROJEKTANTA ZT1
- JADROVÉ VRTY REALIZOVAŤ SÚČASNE S REALIZÁCIOU ZDRAVOTECHNIKY

<b>REALIZAČNÝ PROJEKT</b>		výkresový systém: BpV	
Zodpovedný projektant	Ing. arch. Andrej Mareš		
Vypracoval	Ing. Dagmara Mihalíková		
Kontroloval	Ing. arch. Andrej Mareš		
Manager projektu	Ing. arch. Andrej Mareš		
Autor	Ing. arch. Andrej Mareš		
Číslo zákazky	2016_AM_005		
Investor	Žilinský samosprávny kraj, Komenského 48, 011 09 Žilina		
Stavba	SZŠ ŽILINA – STAVEBNÉ ÚPRAVY KUCHYNE S JEDÁLNOU A STRECHY SO ZATEPLENÍM ČASŤ 2 - STAVEBNÉ ÚPRAVY KUCHYNE S JEDÁLNOU		
Objekt	STAVEBNÁ ČASŤ - BÚRACIE PRÁCE		
Profesia	STAVEBNÁ ČASŤ - BÚRACIE PRÁCE		
Názov výkresu	REZ A-A, B-B, C-C		
		Ošetrovateľská sála	
		Kataster	
		Parcela	
		Dátum	
		Formát	
		Mierka	
		Štupok	
		Číslo výkresu	
		SKB-02	
		Číslo sady	
		RP	
		54161	
		09.2016	
		12.A4	
		1:50	