



Kladina (v.p. 1 m)

Typ výrobku

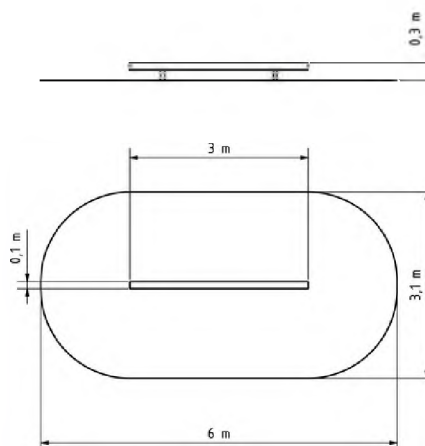
KL-101D-10

Základné informácie

Veková kategória	3 - 14 rokov
Minimálny priestor	6 m x 3,1 m
Rozmer zariadenia d. š. v.:	3 m x 0,1 m x 0,3 m
Výška voľného pádu:	0,3 m
Dopadová plocha: EN 1177	podľa normy EN 1177 - trávnik
Určenie:	exteriér
Dostupnosť náhradných dielov:	dodá výrobca
Certifikát zhody s normou:	ČSN EN 1176 - 1

Materiál

Drevené časti - lepené hranoly
 Kovové časti - konštrukčná oceľ

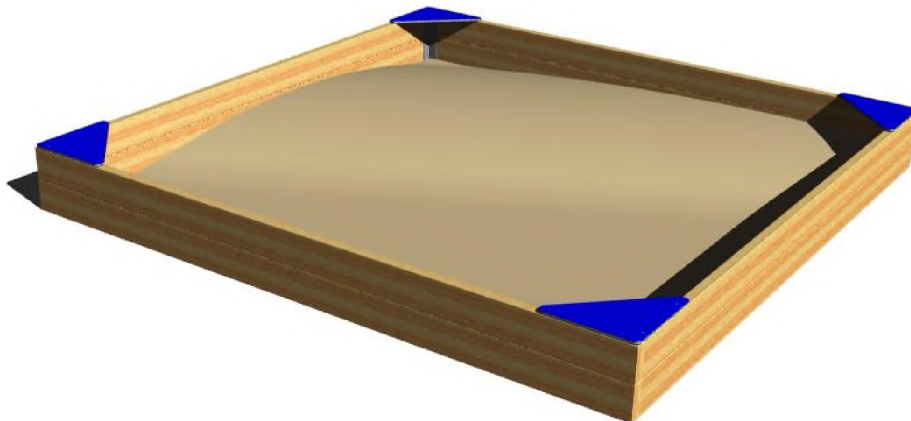


Povrchová úprava

Impregnácia a trojvrstvá aplikácia vrchného lazúrovacieho laku
 Žiarové zinkovanie

Popis

Kladina je vyrobená z lepených hranolov 100 x 100 mm. Toto riešenie zaisťuje maximálne možnú ochranu proti vzniku prasklín, ktoré sú bežné u výrobkov z mimo stredového dreva. Povrchová úprava týchto hranolov spočíva v impregnácii a trojvrstvovej aplikácii vrchného lazúrovacieho laku, spĺňajúceho podmienky normy EN 71/3 (bezpečné pre detské hračky). Tieto konštrukcie sú do terénu kotvené v ocelových pätkách, ktoré sú chránené proti korózii žiarovým zinkovaním a uložené do betónového lôžka. Kotvy sú pripevnené k hraciu prvkú pomocou skrutiek a ich konštrukcia zaručuje, že drevené prvky nebudú v priamom kontakte so zemou. Všetok spojovací materiál je pozinkovaný alebo nerezový.



Pieskovisko 4x4 m

Typ výrobku PI-440D-10

Základné informácie

Veková kategória	3 - 12 rokov
Minimálny priestor	7 m x 7 m
Rozmer zariadenia d. š. v.:	4 m x 4 m x 0,3 m
Výška voľného pádu:	0,3 m
Dopadová plocha: EN 1177	podľa normy EN 1177 - trávnik
Určenie:	exteriér
Dostupnosť náhradných dielov:	dodá výrobca
Certifikát zhody s normou:	ČSN EN 1176 - 1

Materiál

Drevené časti - lepené hranoly
 Plastové časti - HDPE
 Kovové časti - konštrukčná oceľ

Povrchová úprava

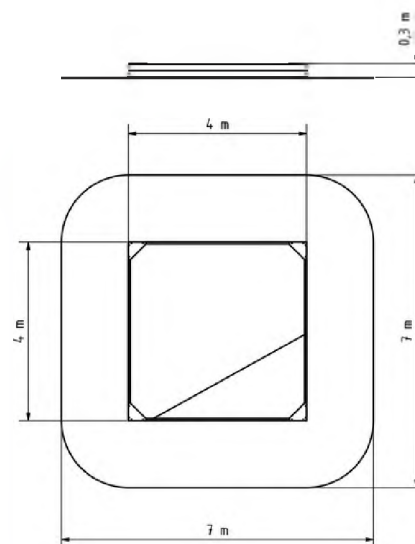
Impregnácia a trojvrstváva aplikácia vrchného lazúrovacieho laku
 Žiarové zinkovanie

Popis

Pieskovisko je vyrobené z lepených hranolov. Toto riešenie zaisťuje maximálne možnú ochranu proti vzniku prasklín, ktoré sú bežné u výrobkov z mimo stredového dreva. Povrchová úprava týchto hranolov spočíva v impregnácii a trojvrstvovej aplikácii vrchného lazúrovacieho laku, splňujúceho podmienky normy EN 71/3 (bezpečné pre detské hračky).

Tieto konštrukcie sú do terénu kotvené v oceľových pätkách, ktoré sú chránené proti korózii žiarovým zinkovaním uložené do betónového lôžka. Kotvy sú pripevnené k hraciemu prvku pomocou skrutiek a ich konštrukcia zaručuje, že drevené prvky nebudú v priamom kontakte so zemou.

Sedadlá sú vyrobené z vysoko kvalitného plastu HDPE (vysokotlakový celo zafarbený polyetylén, ktorý sa vyznačuje vysokou farebnou stálosťou, odolnosťou proti poškrabaniu, odolnosťou proti UV žiareniu a hlavne bezpečnosťou, pretože je nelámavý a nehrozi tak žiadne nebezpečenstvo zranenia detí ostrými úlomkami). Všetok spojovací materiál je pozinkovaný alebo nerezový.





Sedacia súprava 302D

Typ výroby

LA-302D-10

Základné informácie

Veková kategória	od null rokov
Minimálny priestor	4,8 m x 4,6 m
Rozmer zariadenia d. š. v.:	1,8 m x 1,6 m x 0,9 m
Výška voľného pádu:	1 m
Dopadová plocha: EN 1177	Neurčené
Určenie:	exteriér
Dostupnosť náhradných dielov:	dodá výrobca
Certifikát zhody s normou:	ČSN EN 1176 - 1

Materiál

Drevené časti - smrekové drevo, na želanie dubové
 Kovové časti - konštrukčná ocel'

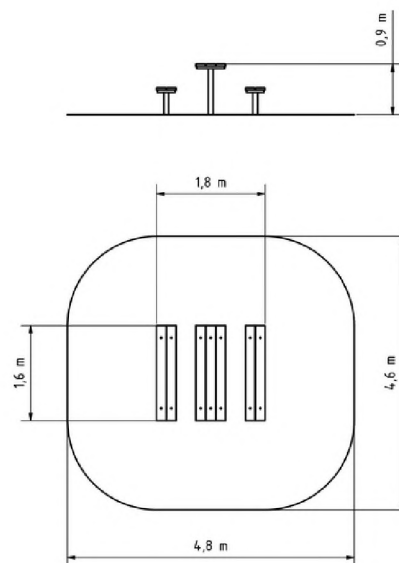
Povrchová úprava

Impregnácia a trojvrstvová aplikácia vrchného lazúrovacieho laku
 Žiarové zinkovanie

Popis

Sedacia súprava je vyrobená zo smrekového dreva, na prianie zákazníka z dubového dreva. Povrchová úprava tohto dreva spočíva v impregnácii a trojvrstvovej aplikácii vrchného lazúrovacieho laku, splňujúceho podmienky normy EN 71/3 (bezpečné pre detské hračky).

Konštrukcie stola a lavičiek sú vyrobené z konštrukčnej ocele (kovový profil 80 x 40 mm a 40 x 40 mm), ktorá je proti korózii chránená žiarovým zinkovaním, čím sa docieli veľmi výrazného predĺženia životnosti sedacej súpravy. Tieto konštrukcie sú uložené do betónového lôžka. Všetok spojovací materiál je pozinkovaný alebo nerezový.





UNIVERSAL 4U-240D

Typ výrobku

4U-240D-15

Základné informácie

Veková kategória	3 - 14 rokov
Minimálny priestor	9,9 m x 6,5 m
Rozmer zariadenia d. š. v.:	6,2 m x 3,4 m x 3,7 m
Výška voľného pádu:	1,5 m
Dopadová plocha: EN 1177	podľa normy EN 1177, 51 m ²
Určenie:	exteriér
Dostupnosť náhradných dielov:	dobrá výroba
Certifikát zhody s normou:	ČSN EN 1176 - 1, 2, 3

Materiál

Drevené časti - lepené hranoly, vodovzdorná preglejka
 Kovové časti - konštrukčná ocel'
 Plastové časti - HDPE
 Šmýkačka - laminát
 Laná a siete - polypropylén s vnútorným ocel'ovým jadrom

Povrchová úprava

Impregnácia a trojvrstvá aplikácia vrchného lazúrovacieho laku
 Prášková vypalovaná farba Komaxit
 Žiarové zinkovanie

Popis

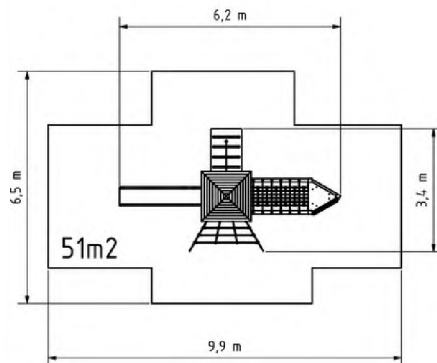
Nosná konštrukcia vežovej zostavy je vyrobená z lepených hranolov 100 x 100 mm. Toto riešenie zaisťuje maximálne možnú ochranu proti vzniku prasklín, ktoré sú bežné u výrobkov z mimo stredového dreva. Povrchová úprava týchto hranolov spočíva v impregnácii a trojvrstvej aplikácii vrchného lazúrovacieho laku, spĺňajúceho podmienky normy EN 71/3 (bezpečné pre detské hračky).

Tieto konštrukcie sú do terénu ukotvené v ocel'ových pätkách, ktoré sú chránené proti korózii žiarovým zinkovaním a uložené do betónového lôžka. Kotvy sú pripevnené k hraciu prvkú pomocou skrutiek a ich konštrukcia zaručuje, že drevené prvky nebudú v priamom kontakte so zemou. Všetky ďalšie kovové prvky sú upravené vypalovanou práškovou farbou KOMAXIT podľa odtieňa RAL alebo sú opatrené žiarovým zinkovaním.

Šmýkačka je vyrobená z trojvrstvého laminátu. Čelo šmýkačky, nášl'apy atď. sú vyrobené z vysoko kvalitného plastu HDPE (vysokotlakový, celo zafarbený polyetylén, ktorý sa vyznačuje vysokou farebnou stálosťou, odolnosťou proti UV žiareniu a hlavne bezpečnosťou, pretože je nelámavý a nehrozí tak žiadne nebezpečenstvo zranenia detí ostrými úlomkami). Lanový most, šikmý sieťový výlez a lano sú vyrobené z materiálu HERKULES (16 mm lana z polypropylénu s vnútorným ocel'ovým jadrom) a sú spojované plastovými alebo hliníkovými spojkami. Podesty a šikmý výlez sú vyrobené z vodovzdornej preglejky určenej pre vonkajšie prostredie alebo na prianie zákazníka z HDPE. Všetok spojovací materiál je pozinkovaný alebo nerezový.

Vybavenie

Štvorboká vež, trojboká vež, šmýkačka, strieška vo tvare "A", kovová bariéra usadená do kovového rámu, hrazdový výlez s madlami, šikmý výlez s lanom a nášl'apy z HDPE, lanový most medzi vežami, šikmý sieťový výlez.





Hojdačka na pružine - MOTORKA

Typ výrobku

HP-030K-10

Základné informácie

Veková kategória	3 - 8 rokov
Minimálny priestor	3,9 m x 3,4 m
Rozmer zariadenia d. š. v.:	1 m x 0,3 m x 0,9 m
Výška voľného pádu:	0,5 m
Dopadová plocha: EN 1177	podľa normy EN 1177 - trávnik
Určenie:	exteriér
Dostupnosť náhradných dielov:	dodá výrobca
Certifikát zhody s normou:	ČSN EN 1176 - 1, 6

Materiál

Kovové časti - konštrukčná ocel'
 Pružina - špeciálna pružinárska ocel'
 Plastové časti - HDPE

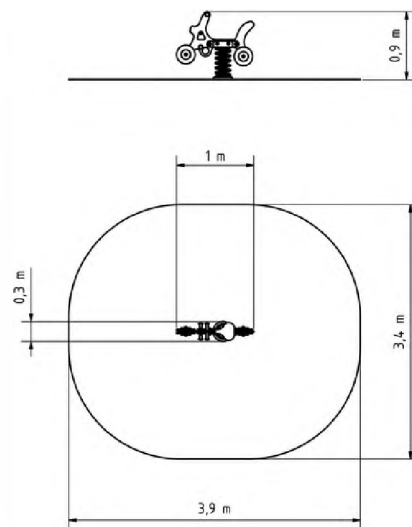
Povrchová úprava

Prášková vypaľovaná farba Komaxit
 Žiarové zinkovanie

Popis

Telo hojdačky a sedadlo sú vyrobené z vysoko kvalitného plastu HDPE (vysokotlakový celo zafarbený polyetylén, ktorý sa vyznačuje vysokou farebnou stálosťou, odolnosťou proti UV žiareniu a hlavne bezpečnosťou, pretože je nelámavý a nehrozí tak žiadne nebezpečenstvo zranenia detí ostrými úlomkami).

Pružina hojdačky je vyrobená zo špeciálnej pružinárskej ocele a je upravená vypaľovanou práškovou farbou KOMAXIT. Všetok spojovací materiál je pozinkovaný alebo nerezový.





Hojdačka na pružine - KONÍK

Typ výrobku

HP-010K-10

Základné informácie

Veková kategória	3 - 8 rokov
Minimálny priestor	3,9 m x 3,4 m
Rozmer zariadenia d. š. v.:	0,9 m x 0,3 m x 0,8 m
Výška voľného pádu:	0,5 m
Dopadová plocha: EN 1177	podľa normy EN 1177 - trávnik
Určenie:	exteriér
Dostupnosť náhradných dielov:	dodá výrobca
Certifikát zhody s normou:	ČSN EN 1176 - 1, 6

Materiál

Kovové časti - konštrukčná ocel'
 Pružina - špeciálna pružinárska ocel'
 Plastové časti - HDPE

Povrchová úprava

Prášková vypaľovaná farba Komaxit
 Žiarové zinkovanie

Popis

Telo hojdačky a sedadlo sú vyrobené z vysoko kvalitného plastu HDPE (vysokotlakový celo zafarbený polyetylén, ktorý sa vyznačuje vysokou farebnou stálosťou, odolnosťou proti UV žiareniu a hlavne bezpečnosťou, pretože je nelámavý a nehrozí tak žiadne nebezpečenstvo zranenia detí ostrými úlomkami).

Pružina hojdačky je vyrobená zo špeciálnej pružinárskej ocele a je upravená vypaľovanou práškovou farbou KOMAXIT. Všetok spojovací materiál je pozinkovaný alebo nerezový.

