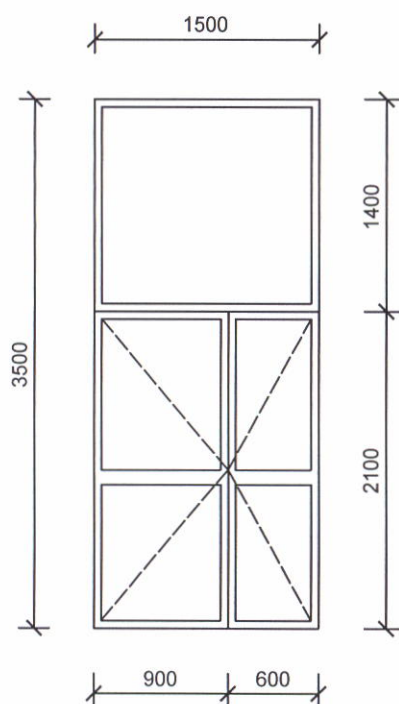


VÝPIS HLINÍKOVÝCH VÝROBKOV

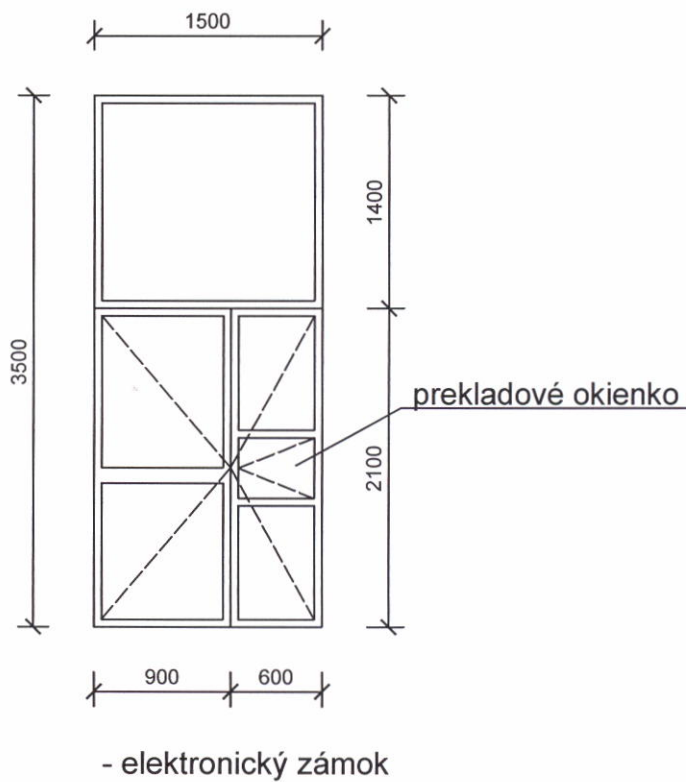
INFEKČNÁ KLINIKA - FN TRNAVA

- konštrukcia - AL profil
- výplň - sklo číre, farba rámu biela
- dverový prechod pre imobilných

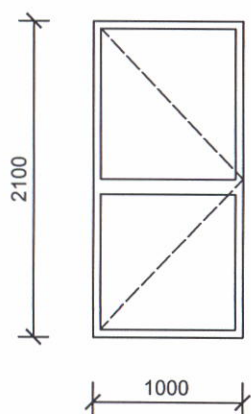
1. Hliníkové vstupné dvere - 1 ks



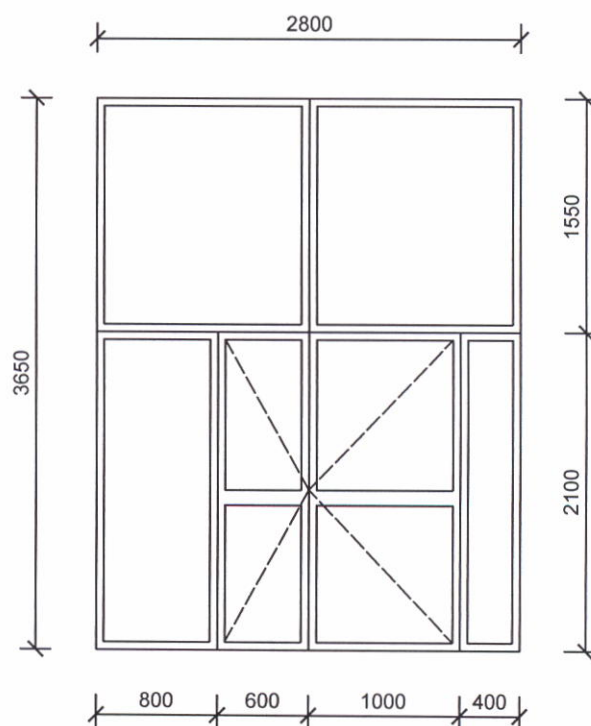
2. Hliníkové vstupné dvere - 1 ks



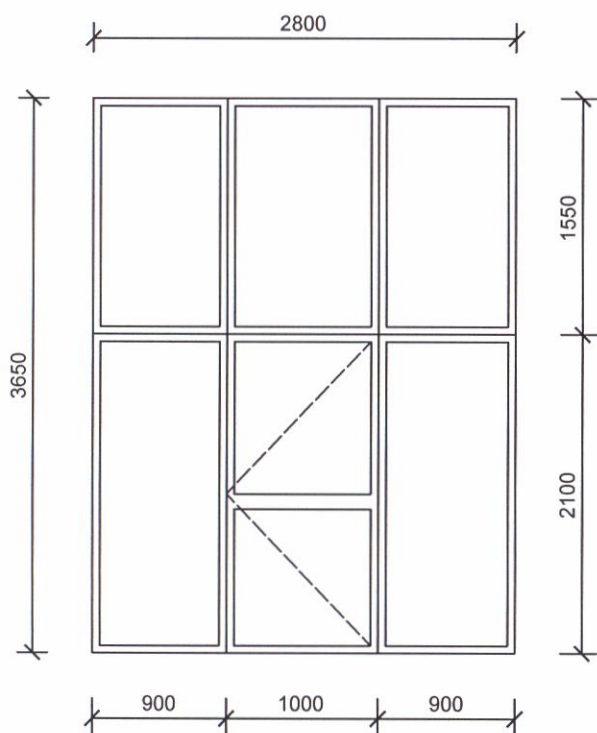
3. Hliníkové vstupné dvere - 1 ks



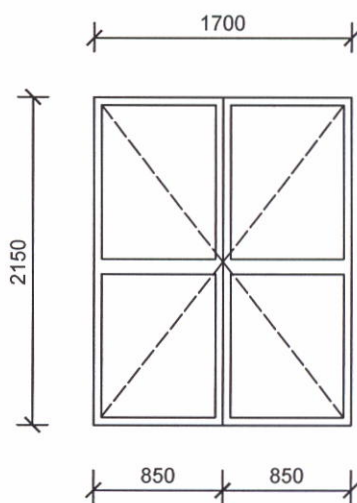
4. Hliníková zasklená stena, interiérová - 1 ks



5. Hliníková zasklená stena, interiérová - 1 ks



6. Hliníkové dvere, interiérové - 1 ks



7. Hliníková zasklená stena, interiérová - 1 ks

