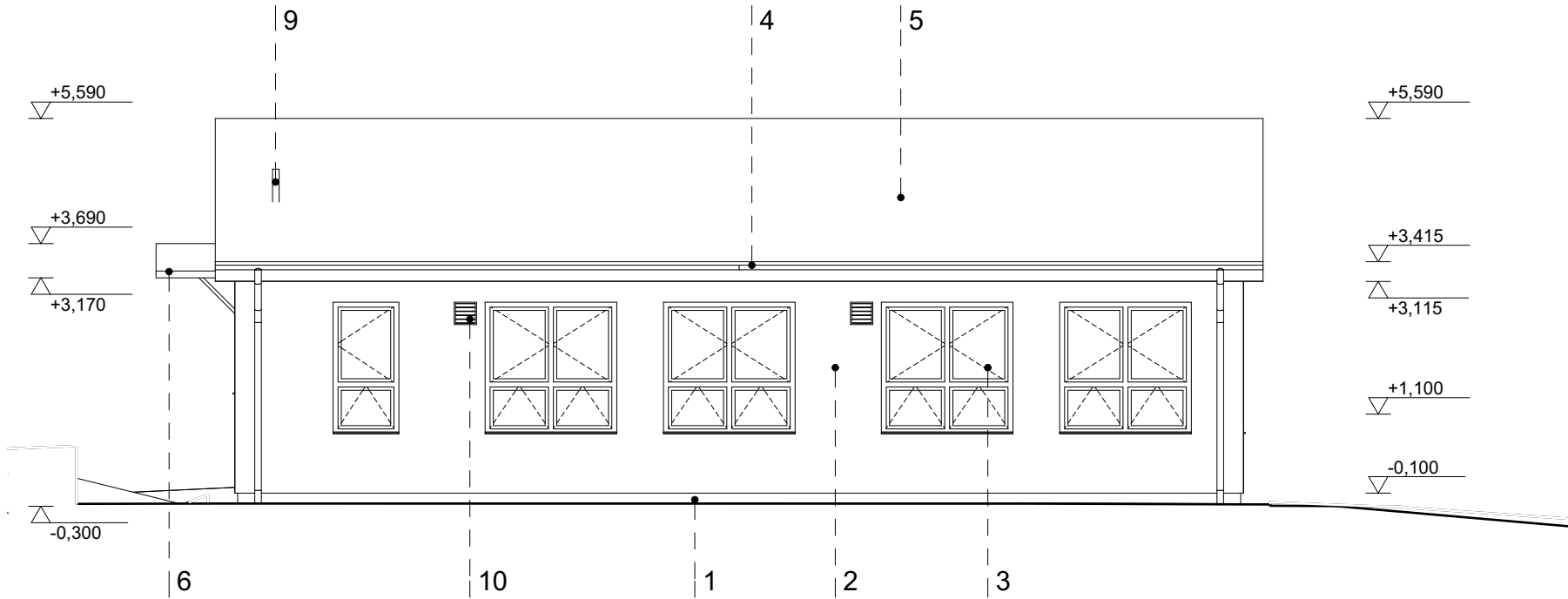


VÝCHODNÝ POHĽAD



ZÁPADNÝ POHĽAD

LEGENDA:

- 1 ___ SOKEL - MOZAIKOVÁ OMIETKA
- 2 ___ FASÁDNA SILIKÓNOVÁ OMIETKA (FAREBNÉ ODTIENE PODĽA VIZUALIZÁCIE)
- 3 ___ PLASTOVÉ OKNÁ A DVERE (BIELA FARBA)
- 4 ___ DAŽĎOVÉ ŽĽABY A ZVODY - POPLASTOVANÝ PLECH (FARBA PODĽA VIZUALIZÁCIE)
- 5 ___ STREŠNÁ KRYTINA - POPLASTOVANÝ PLECH
- 6 ___ OCEĽ. KONŠTR. MARKÍZY, KRYTINA - POPLASTOVANÝ PLECH
- 7 ___ VÝLEZ NA STRECHU
- 8 ___ VETRACIA HLAVICA KANAL. POTRUBIA
- 9 ___ NADSTREŠNÁ ČASŤ KONCENTRICKÉHO POTRUBIA
- 10___ KRYCIA PLASTOVÁ MRIEŽKA VZT
- 11___ PLASTOVÁ VETRACIA MRIEŽKA

HLAVNÝ PROJEKTANT: ateliér-m spol.s r.o.	VYPRACOVAL: Ing. Katarína Juhášová	ZODP. PROJEKTANT: Ing. Marek Fenik	ateliér-m <small>www.atelier-m.sk</small> <small>0905 510528, 0907 137166</small> <small>Boženy Němcovej 1, Vranov nad Topľou</small> <small>ARCHITEKTÚRA INTERIÉR URBANIZMUS</small>	
INVESTOR: OBEC HRČEL', Obecný úrad Hrčel', Hlavná 200/30, 076 15 Hrčel'			ČASŤ: D1.1	SADA Č.:
STAVBA: MODULOVÝ PAVILÓN ZÁKLADNEJ ŠKOLY V OBCI HRČEL' - novostavba			DÁTUM: 02/18	
MIESTO: areál ZŠ Hrčel', kat. územie Hrčel'			FORMÁT: 2 x A4	
OBJEKT: SO-01, Architektonicko-stavebné riešenie			MIERKA: 1:100	VÝKRES Č.: D1.1.8
OBSAH VÝKRESU: POHĽADY 2		STUPEŇ DOKUMENTÁCIE: Projekt pre stav. konanie a realizáciu stavby		