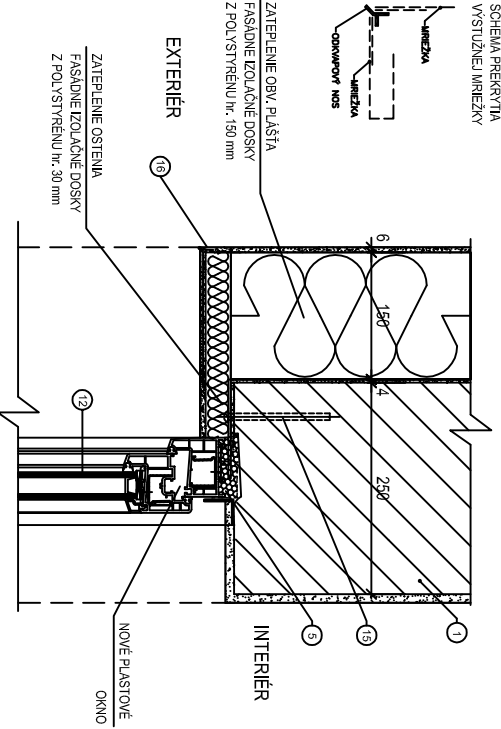
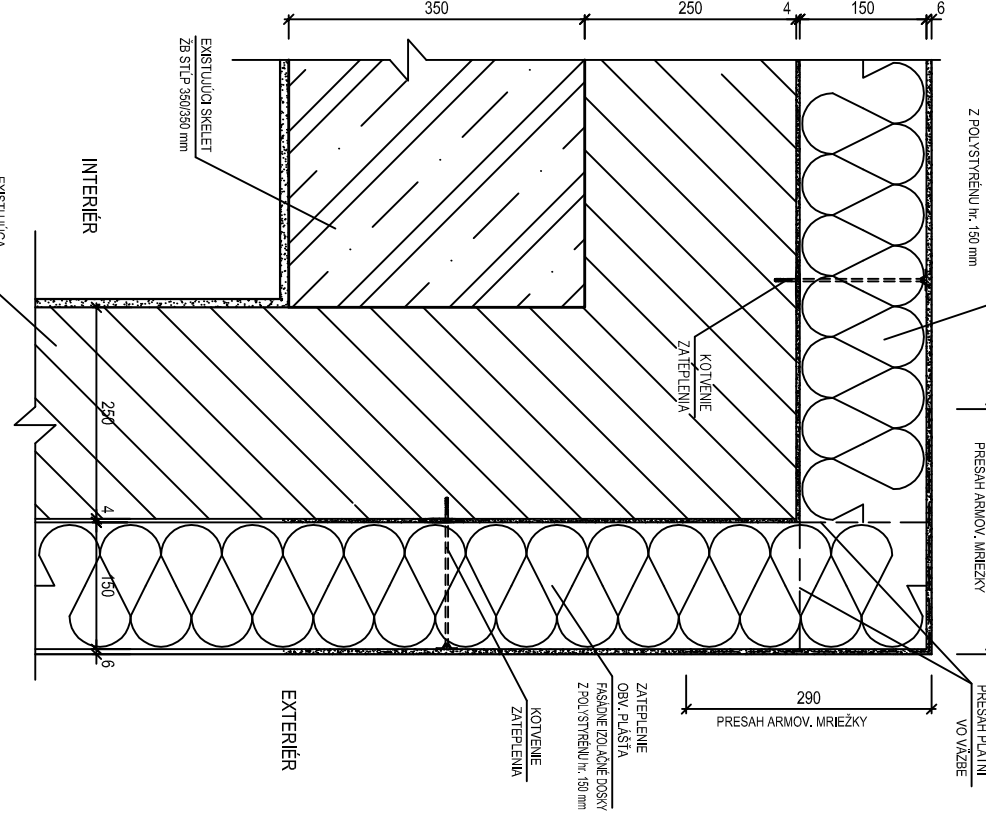
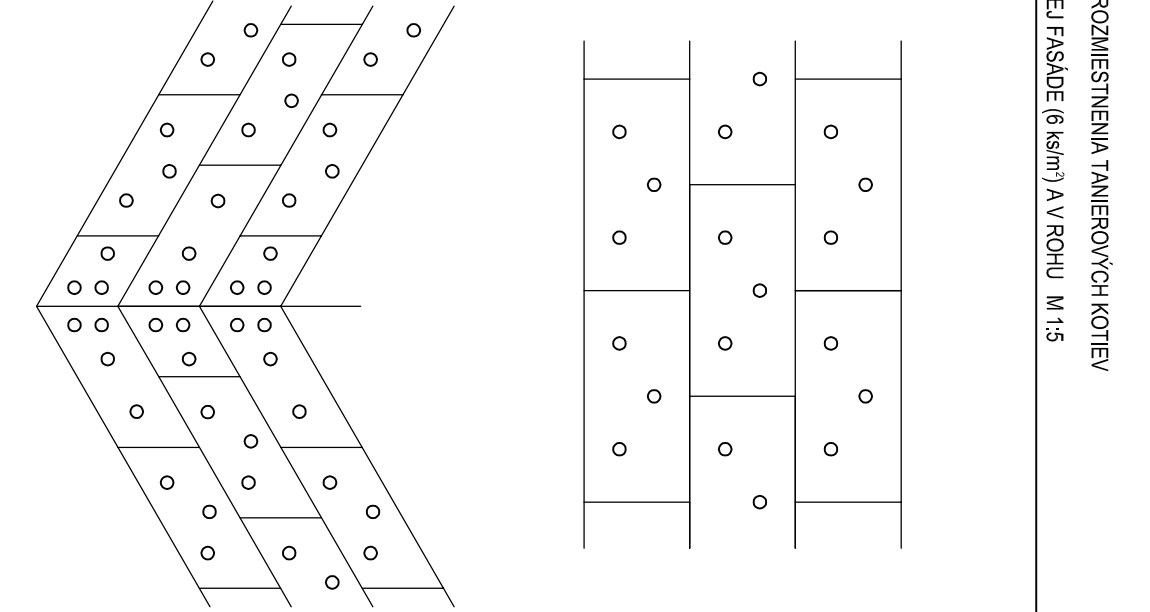
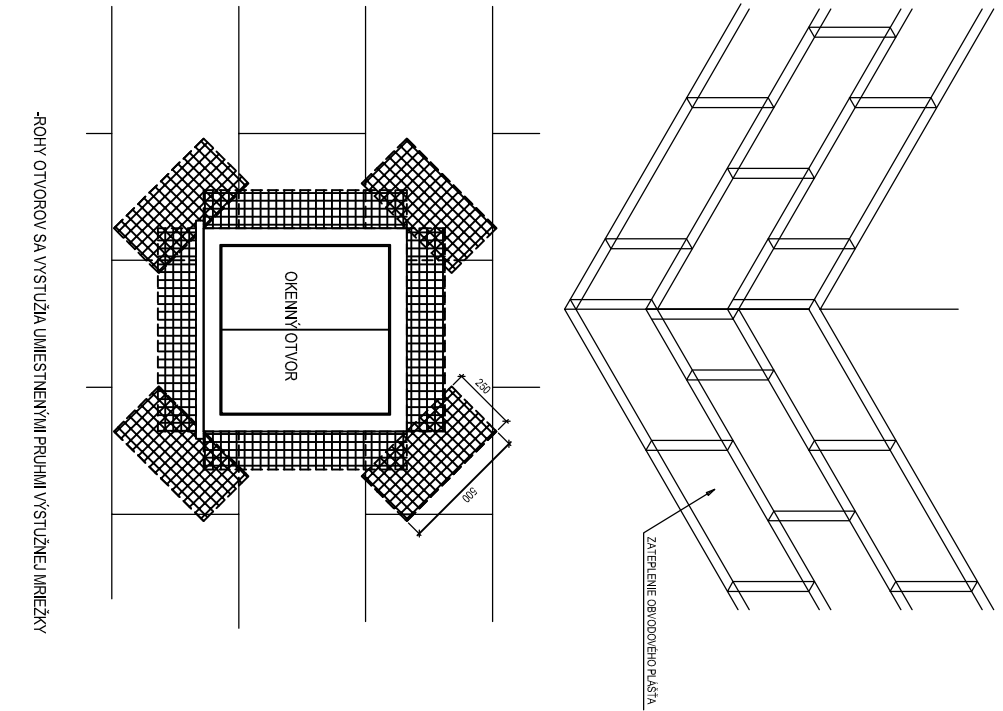
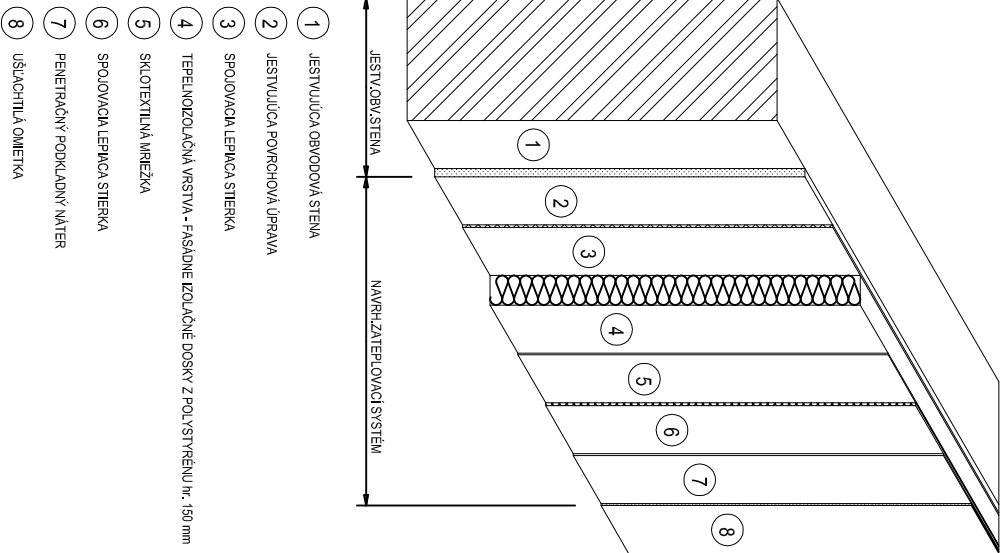
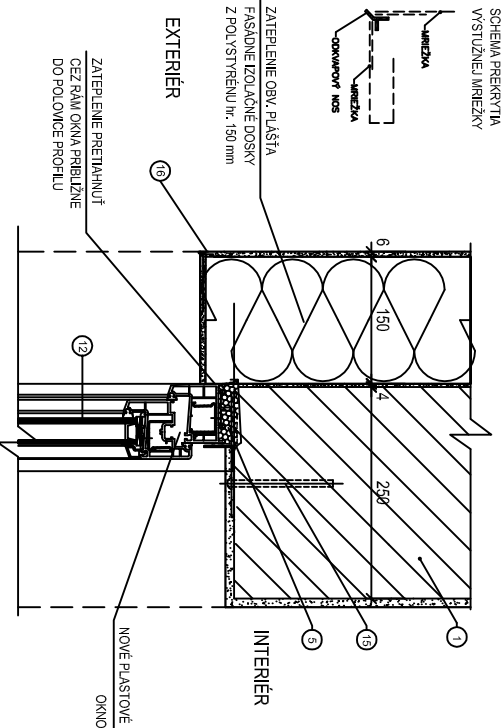


<b>POZNÁMKY:</b> - KAMERÁLKA, KTORÉ SÚD ZABUDOVANÉ NA STAVE, MUSÍ DOODVETEL PRELOŽIŤ TECHNICKÉ LISTY A PLÁNY - AK SU V POHRE UVEDENÉ NÁZVY VÝROBKOV, NE SÚ ZÁVÄZNÉ, ZÁVÄZNÉ SÚ BEZ TECHNICKÝCH PARAMETROV, DOODVETEL MÔŽE UVEDENÝ VÝROBOK NÁHRADIŤ INÝM S IDENTICKÝM, ALEBO BEZ TECHNICKÝCH PARAMETROV - ROZKRESY A TVARY KLAMPEVNÝCH PRVKOV SÚ UVEDENÉ IBA INFORMATÍVNE, UVEDENÉ VÝROBY MUSIA SPRÁVIŤ - VŠETKY VÝROBKOVÉ PRVKY A VÝROBY MUSÍ MAŤ VÝROBNOU KVALITU - KAŽDÝ ZÁMENU SKONČIŤOVAT' S VERNÝM STAVOM 40.000 € ..... BAV = existujúca podlažia prírastok	
INVESTOR	Mesto Myjava Námestie M. R. Štefánika 800A, 907 14 Myjava
PROJEKTANT	Ing. Peter Podmajerský Tural Lúka 177, Myjava 907 03
GENERÁLNY PROJEKTANT	Moenia, s.r.o. Tural Lúka 177, Myjava 907 03
PROJEKT	
OBJEKT	SO 01 - HOSPODARSKÝ PAVILÓN - HOŠŤÁKY
SÚBOR	SO 01.1 - ARCHITEKTÚRA
MIERKA	1:5
PROJEKTANT	Moenia, s.r.o.
DATAK	09/2016
KONTROLOVAL	Ing. Ondrejka
KONTROLOVAL	Ing. Peter Podmajerský
VED. PROJEKTUJÚCI	Ing. Peter Podmajerský
STUPEN'	RP
MAZOV VYKRESIL:	Moenia, s.r.o. Tural Lúka 177, Myjava 907 03 pavola@pavola.com 0905 14 402
DETAILY	
ZAK. ČÍSLO	ČÍSLO VYKRESU
001	10
	REKIZITA
	00



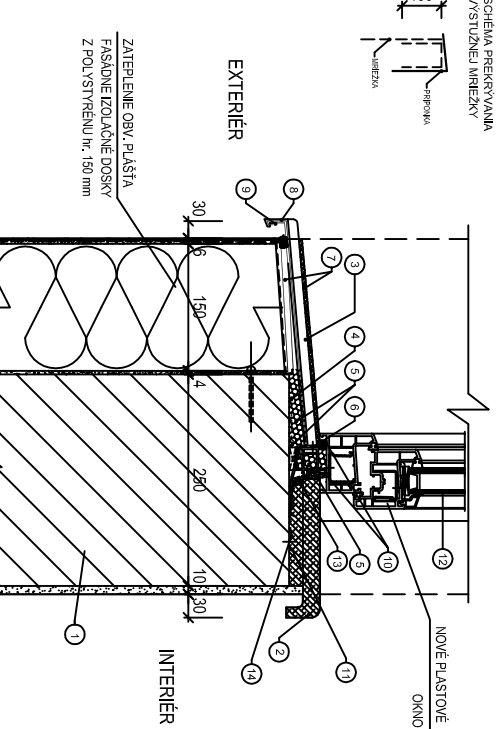
## LEGENDA:

1. Existujúca obvodová stena
2. Viditeľná parapetná doska
3. Ukončujúci profil oplechovania
4. Paroprepustná samolepiaca okenná fólia, napr. "ILBRUCK EXTERIER" - "KLEBERIT SYSTEM"
5. 1-k. klobučka PUR pena
6. Tesnenie z termoplastického kaučuku (medzi oplechovaním a podkladným profilom okna)
7. Tesniaci sklový pás napr. HANNOBRAND, LIMOD 600 (odolný voči atmosférickým vplyvom)
8. Podkladový parapetný plech hr. 2 mm
9. Príponka oplechovania
10. Silitkový trnel
11. Paroprepustná samolepiaca okenná fólia, napr. "ILBRUCK INTERIER"
12. Zasklenie
13. Mäkká teploizolačná hmota, napr. "MMV"
14. Montážny plech
15. Ramenná oceleová koňa, napr. ELOIT RA-P-U
16. Ukončovací profil s odkapovým nosom s integrovanou výštlukou mriežkou



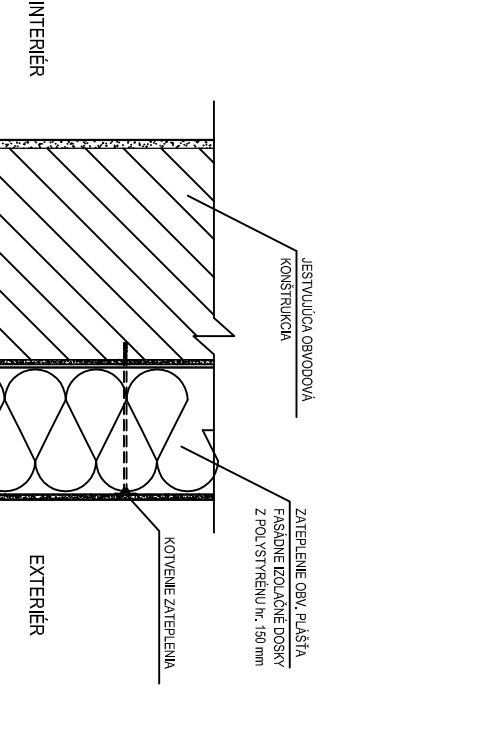
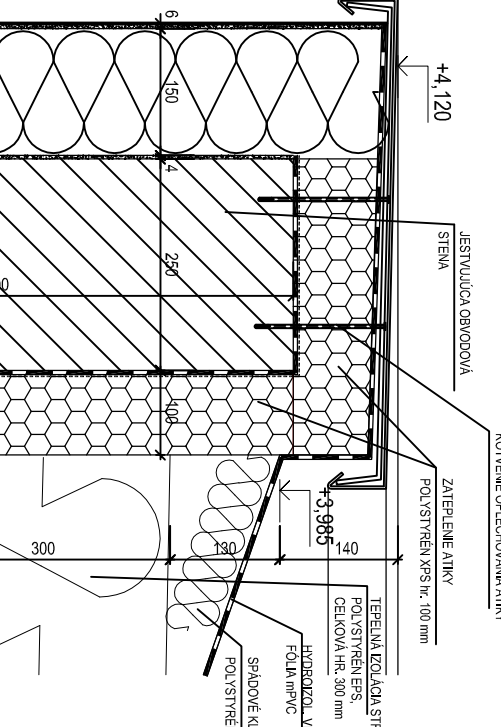
## LEGENDA:

1. Existujúca obvodová stena
2. Viditeľná parapetná doska
3. Ukončujúci profil oplechovania
4. Paroprepustná samolepiaca okenná fólia, napr. "ILBRUCK EXTERIER" - "KLEBERIT SYSTEM"
5. 1-k. klobučka PUR pena
6. Tesnenie z termoplastického kaučuku (medzi oplechovaním a podkladným profilom okna)
7. Tesniaci sklový pás napr. HANNOBRAND, LIMOD 600 (odolný voči atmosférickým vplyvom)
8. Podkladový parapetný plech hr. 2 mm
9. Príponka oplechovania
10. Silitkový trnel
11. Paroprepustná samolepiaca okenná fólia, napr. "ILBRUCK INTERIER"
12. Zasklenie
13. Mäkká teploizolačná hmota, napr. "MMV"
14. Montážny plech
15. Ramenná oceleová koňa, napr. ELOIT RA-P-U
16. Ukončovací profil s odkapovým nosom s integrovanou výštlukou mriežkou



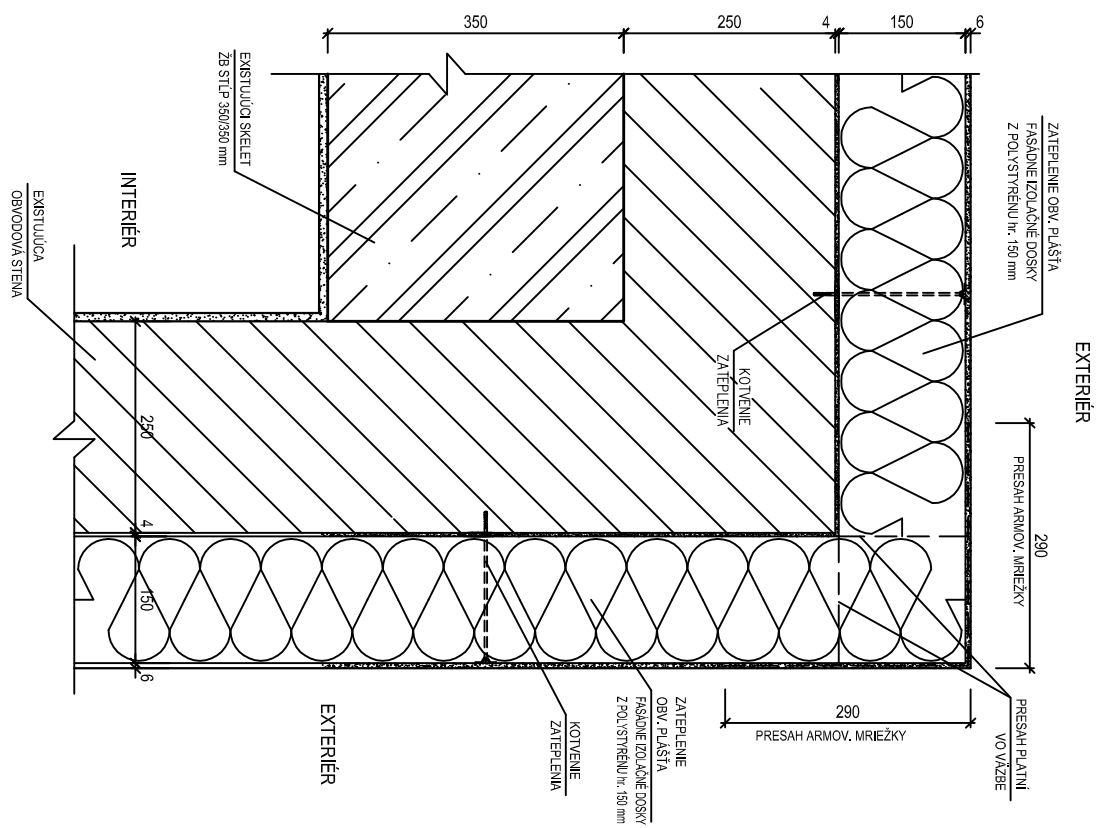
## LEGENDA:

1. Existujúca obvodová stena
2. Viditeľná parapetná doska
3. Ukončujúci profil oplechovania
4. Paroprepustná samolepiaca okenná fólia, napr. "ILBRUCK EXTERIER" - "KLEBERIT SYSTEM"
5. 1-k. klobučka PUR pena
6. Tesnenie z termoplastického kaučuku (medzi oplechovaním a podkladným profilom okna)
7. Tesniaci sklový pás napr. HANNOBRAND, LIMOD 600 (odolný voči atmosférickým vplyvom)
8. Podkladový parapetný plech hr. 2 mm
9. Príponka oplechovania
10. Silitkový trnel
11. Paroprepustná samolepiaca okenná fólia, napr. "ILBRUCK INTERIER"
12. Zasklenie
13. Mäkká teploizolačná hmota, napr. "MMV"
14. Montážny plech
15. Ramenná oceleová koňa, napr. ELOIT RA-P-U
16. Ukončovací profil s odkapovým nosom s integrovanou výštlukou mriežkou



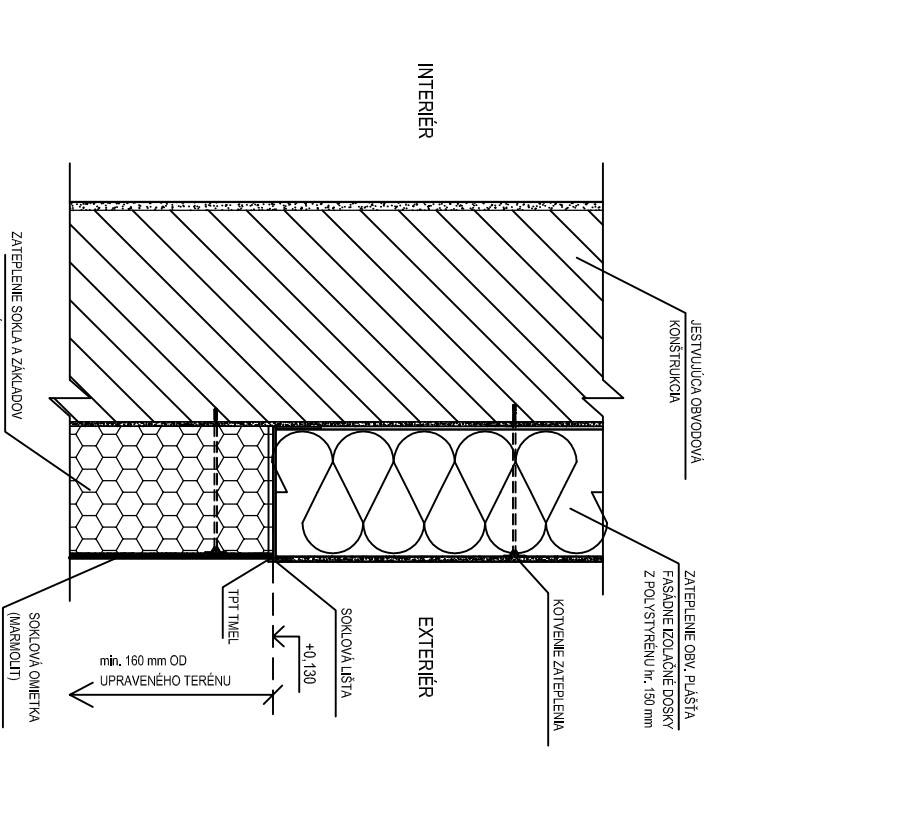
## DETAIL D

ÚPRAVA NÁROŽIA M 1:5



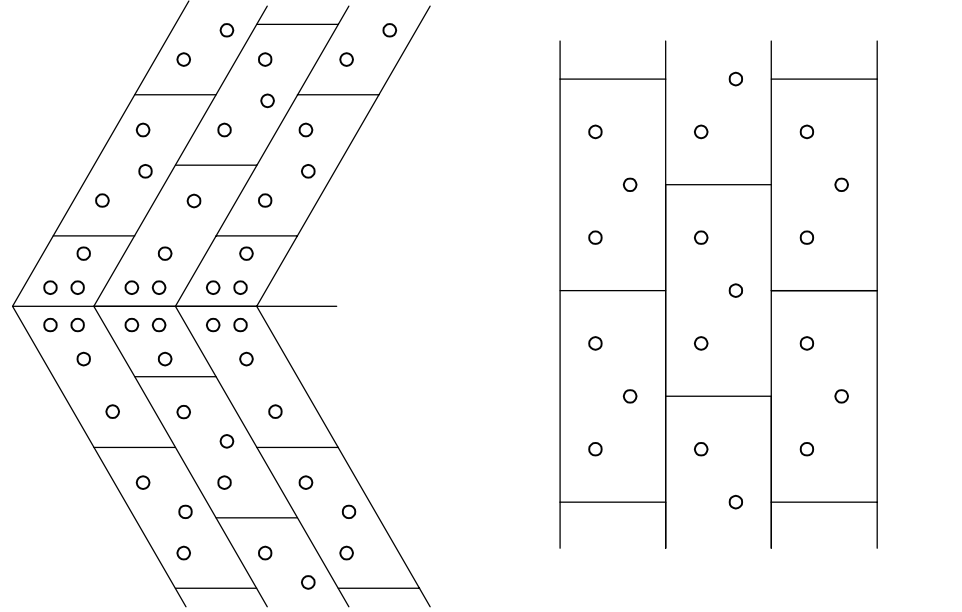
## DETAIL G

DETAIL ZATEPLENIA SOKOVÉHO MURIVA M 1:5



## DETAIL C

SCHEMA ROZMIESTNENIA TANIEROVÝCH KOTIEV NA ROVNEJ FASÁDE (6 ks/m²) A V ROHU M 1:5



## DETAIL G

DETAIL ZATEPLENIA ATKY M 1:5

