

LEGENDA NAVRHOVANÝCH MATERIÁLOV:

- 1

fasádna tenkovrstvá omietka, f.o. 1  
presný f.o. sa upresní počas realizácie
- 2

fasádna tenkovrstvá omietka, f.o. 2  
presný f.o. sa upresní počas realizácie
- 3

soklová omietka, marmolit  
presný f.o. sa upresní počas realizácie
- 4

exteriérové okná a dvere  
plast, presný f.o. sa upresní počas realizácie
- 5

zámočnícke výrobky  
pozinkovaná oceľ, f.o. sa upresní počas realizácie
- 6

kľamarské výrobky  
pozinkovaný plech, f.o. sa upresní počas realizácie
- 7

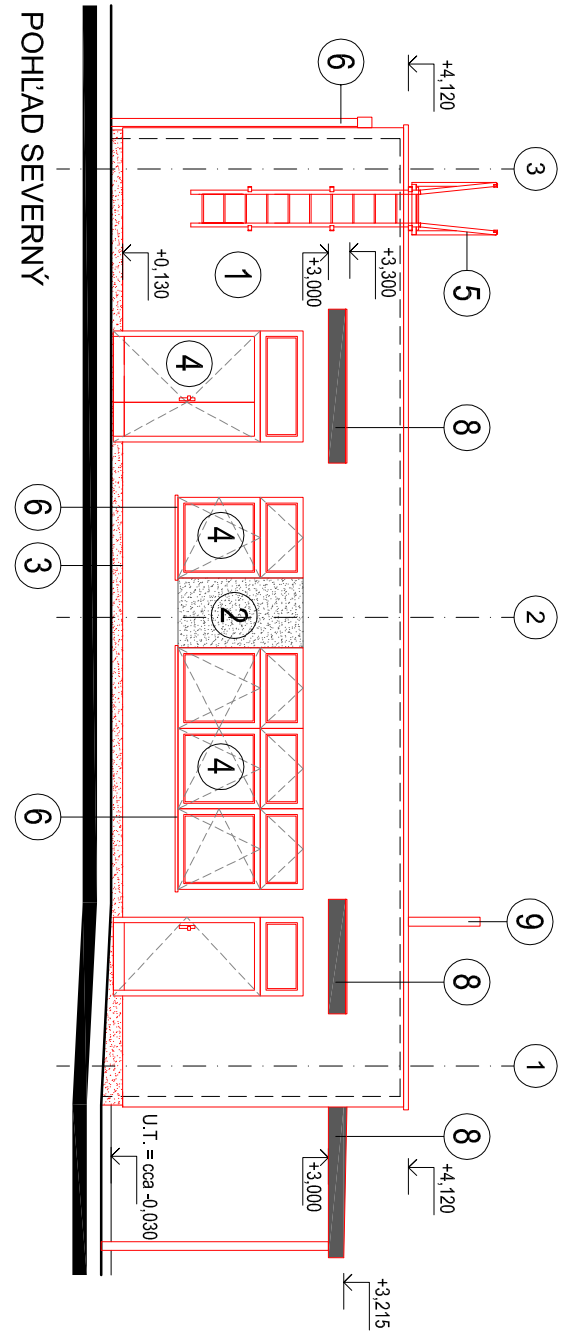
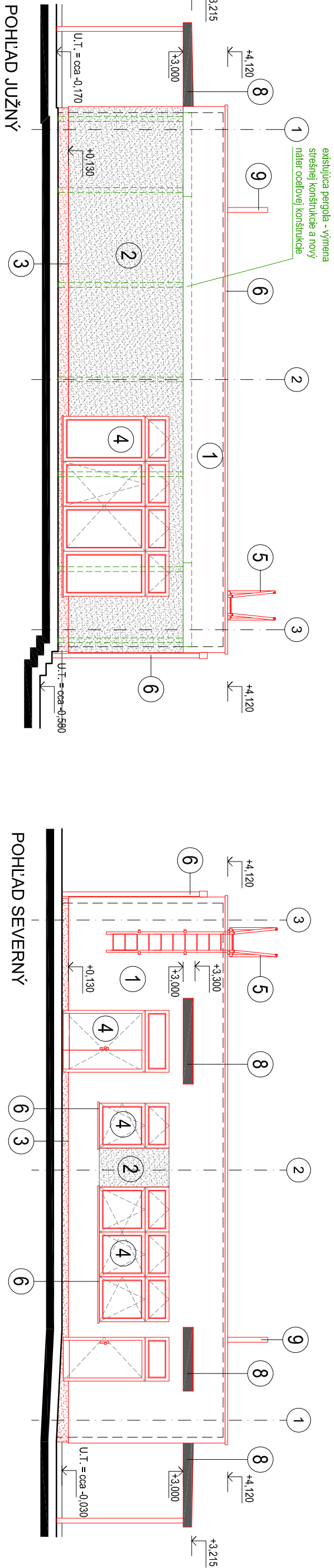
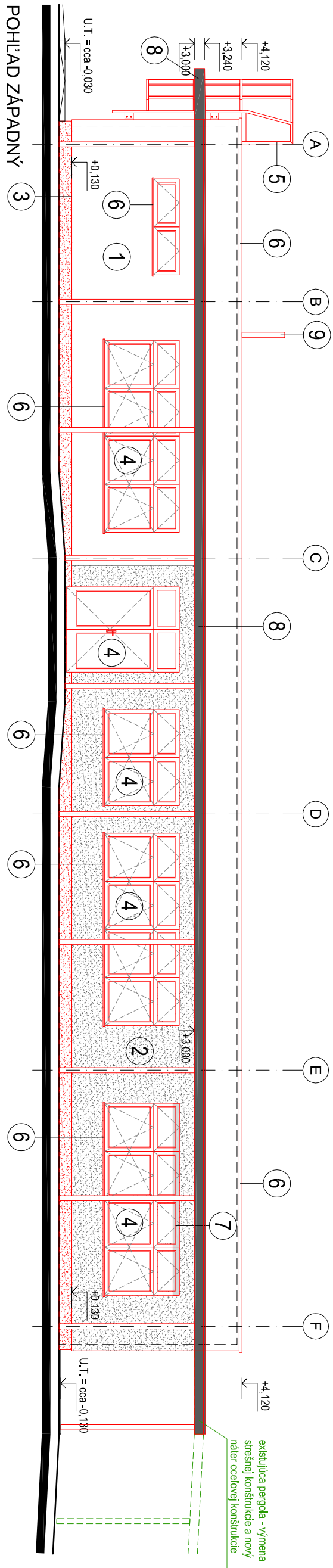
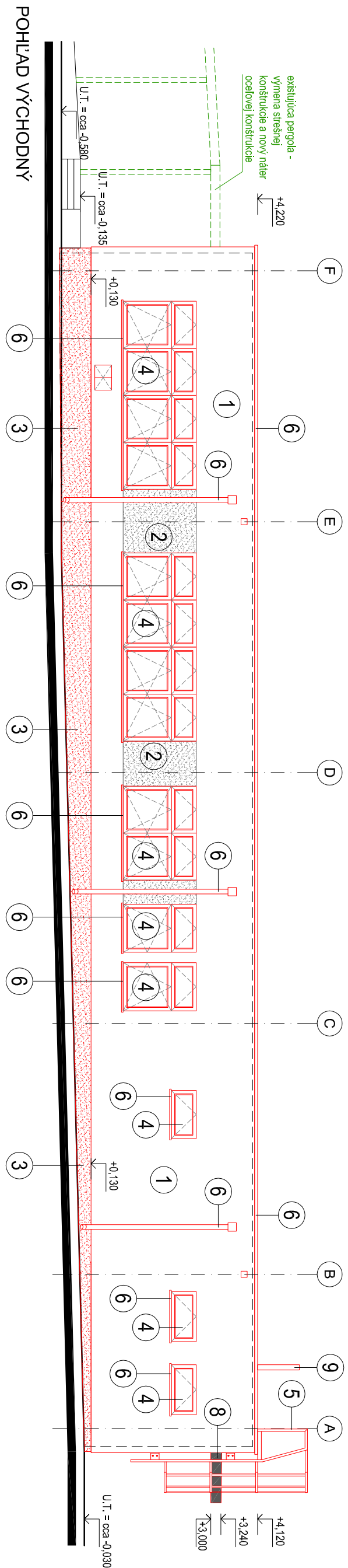
exteriérové horizontálne žalúzie s priznanou schránkou  
hliník, f.o. sa upresní počas realizácie
- 8

prestrešenie vstupu - markíza / pergola  
pozinkovaný plech farebne prevedený z výroby, f.o.  
sa upresní počas realizácie
- 9

komín pre plynový kondenzačný kotol  
presný typ sa určí počas realizácie

POZNÁMKY:

- pred realizáciou prekontrolovať skutočné rozmery na stavbe
- pri realizácii musia byť dodržané dotknuté ustanovenia STN, ON a technologických predpisov
- existujúce konštrukcie a prvky, ktoré ostnú zachované, chrániť pred poškodením
- pred osadením prvkov zamerať skutokový rozmer otvorov
- rekonštrukcia fasády pozostáva zo zateplenia všetkých obvodových konštrukcií, vrátane zateplenia soklov, zeplenia strechy a realizácie novej hydroizolácie strechy, kompletnej výmeny kľamarských a zámočníckych prvkov fasády, kompletnej výmeny bleskozvodu objektu, kompletnej výmeny výplní ôkenných a dverných otvorov v obvodových konštrukciách
- súčasťou rekonštrukcie objektu je aj kompletná výmena všetkých inštalácií (elektro, ZTI, ÚK, VZT) a technologických zariadení - podrobnosti viď príslušná časť PD
- ostienka fasádnych ôkien a dverí zateplí tepelnou izoláciou hr. 30 mm
- stavebné úpravy vyplývajúce z projektov odborných profesií prejsť presne!
- projektant nenesie žiadnu zodpovednosť za zmeny uskutočnené bez jeho písomného súhlasu
- žiadovateľ je povinný o zistených chybach v projektovej dokumentácii neodkladne informovať projektanta
- rozdiely zistené na stavbe oproti PD je nutné v technickom riešení odsúhlasiť s projektantom ešte pred samostatnou realizáciou



INVESTORI		Mesto Myjava	
		Námestie M.R. Štefánika 560/4, 907 14 Myjava	
PROJEKTANT		Moenia, s.r.o.	
		Turá Lúka 177, Myjava 907 03	
GENERALNÝ PROJEKTANT		Moenia, s.r.o.	
		Turá Lúka 177, Myjava 907 03	
PROJEKT			
Rozšírenie kapacity MŠ v Myjave			
OBJEKT			
SO 01 - HOSPODARSKY PAVILÓN - HOŠŤÁKY			
SUBOR			
SO 01.1 - ARCHITEKTÚRA			
MIERKA	1:100	PROJEKTANT:	
DÁTUM:	08/2016	Moenia, s.r.o.	
VYPRACOVAL:	Ing. Omeľňová	Turá Lúka 177, Myjava 907 03	
KONTROLOVAL:	Ing. Podmajerský	flexo.pp@gmail.com, 0905 194 602	
VED. PROJEKTU/Ing. Podmajerský			
STUPEŇ:	RP		
NÁZOV VÝKRESU:			
POHĽADY			
ZAK ČÍSLO	ČÍSLO VÝKRESU		REVÍZIA
001	05		00