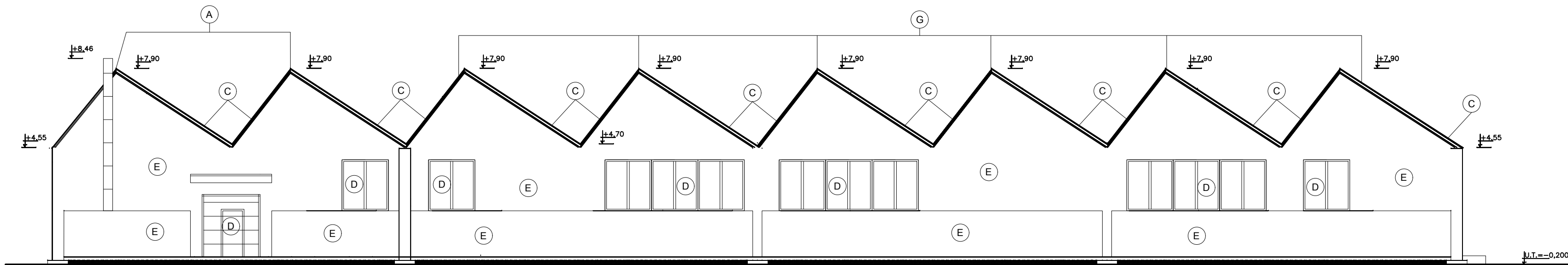
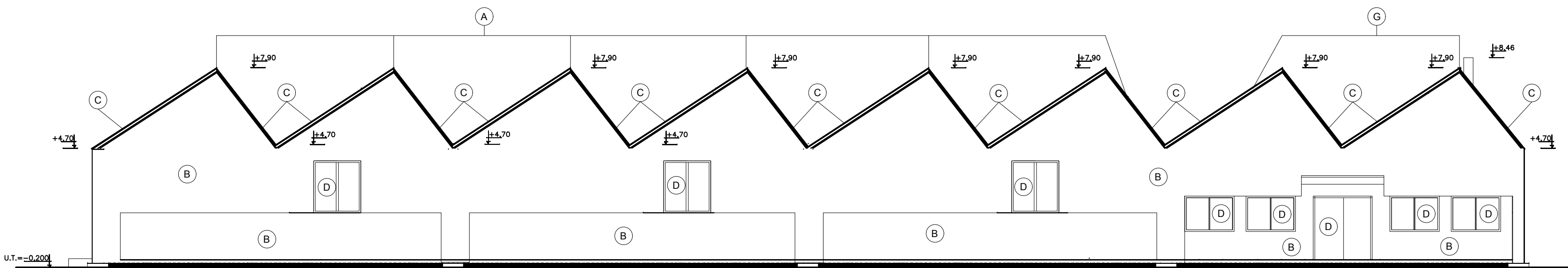


M 1:150
Pohľad západný



Pohľad východný



- LEGENDA:
- A PŮVODNÁ STŘEŠNÍ KRYTINA
 - B VONKÁŠNÍ OMETKA / ukončení fasády lepidlom
 - C KLAMPAŘSKÉ VÝROBKY
 - D VÝPLNĚ OTVORŮ, PLASTOVÝ PROFIL
 - E PŮVODNÁ FASÁDA OBJEKTU
 - F PŘESÁLENÉ STŘECHY
 - G NOVÁ STŘEŠNÍ KRYTINA

	
www.archpro.eu.sk	+421 915 502 368 ap@archpro.eu.sk
Projektoval:	Filip Dobřík
Hlavní projektant:	Ing. Lubomír Slezáček
Kreslil:	Zviad Filip Dobřík
UPOZORNĚNÍ:	
Tento výkres je originál a je chráněn podle § 21 ods. d) zákona č. 363/1991 Z.z. Změny do a každé použité data je podrobené udělení souhlasu autora. Dodávatel stavby je povinen realizovat práce podle platných STN postupové dle STN 736124 - POJISTNÉ ROZMĚRY. POJISTNÉ - všechny změny které nastanou počas realizace stavebních prac a nie sú zahrnuté v PS, je nutné konzultovať s (HPS) Hlavním projektantom stavby.	
Projektová dokumentácia je spracovaná v rozsahu pre vydanie stavebného povolenia. Pred realizáciou je nutné vypracovať realizačný projekt stavby, státnu výkresovú časť ako aj ďalšie podrobnosti špecifikácie výpisu a detaily.	
+ 0,000 = podlaha na TNP	
Stavebná architektonická časť	
Investor:	NÁKUPNÁ s.r.o.
Stavba:	Modernizácia priemyselnej budovy
Miesto stavby: okr. Ružomberok, obec Ružomberok, kať. územie Ružomberok, areál Texicon	
Obsah výkresu: Pôvodný stav	
POHLAD- západný, východný	
Číslo výkresu: 011.05	
Zmena:	
Dátum: 02.2018	
Číslo zakázky: A1/2/2018	
Mierka: 1:150	
Stupeň: PSP - Stavebné úpravy	