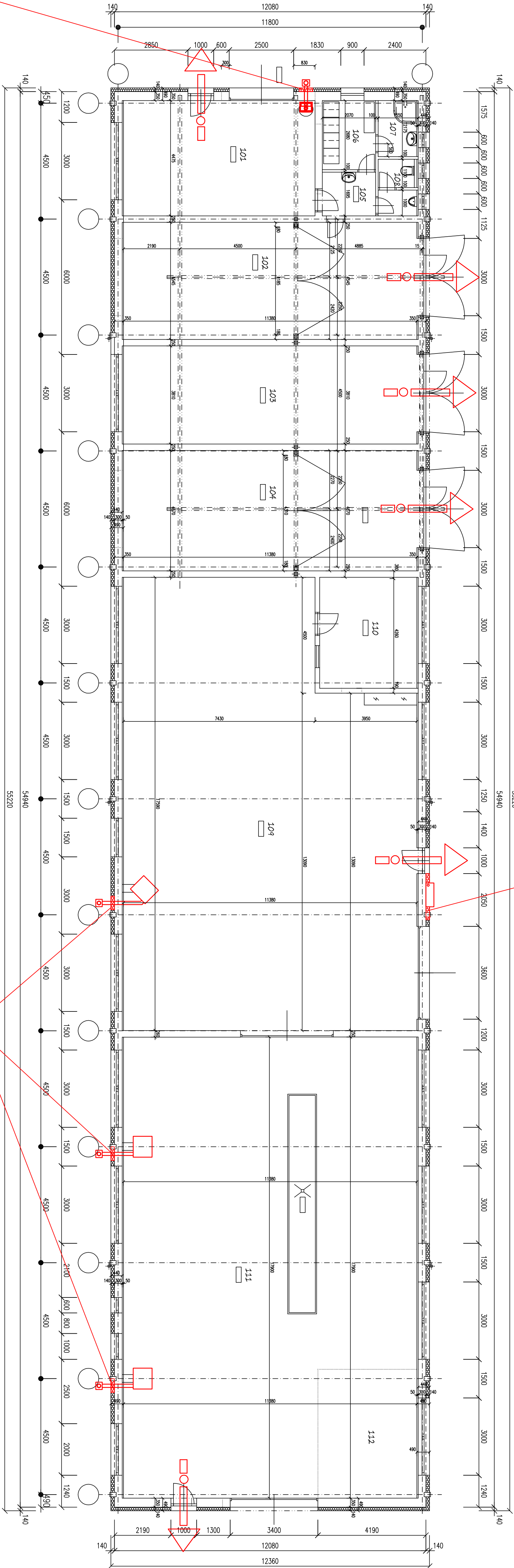


skriňa s plynomerom bude kotvená do obvodovej steny zateplenej tepelnoizolačným systémom triedy reakcie na oheň aspoň A2-s1,d0, s tepelnou izoláciou z minerálnej vlny triedy erakcie na oheň aspoň A2-s1,d0, v šírke najmenej 500 mm od hrany skrine na všetky strany

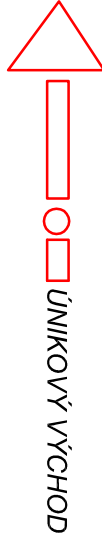


LEGENDA MIESTNOSTÍ

101	VYSOKOZDVÍŽNÉ VOZÍKY	OMIEŤKA • BIELA MAĽBA	TRAPEZOVÝ PODLAH
102	TRYSKANIE - PRACOVNÍSKO 1	OMIEŤKA • BIELA MAĽBA	TRAPEZOVÝ PODLAH
103	MIESTNOSŤ TECHNOLÓGIE	OMIEŤKA • BIELA MAĽBA	TRAPEZOVÝ PODLAH
104	TRYSKANIE - PRACOVNÍSKO 2	OMIEŤKA • BIELA MAĽBA	TRAPEZOVÝ PODLAH
105	PREDSEŇ	OMIEŤKA • BIELA MAĽBA	SABORAROTONOVÝ PODLAH
106	ŠATŇA	OMIEŤKA • BIELA MAĽBA	SABORAROTONOVÝ PODLAH
107	UMÝVÁREŇ	OMIEŤKA • BIELA MAĽBA	SABORAROTONOVÝ PODLAH
108	WC	OMIEŤKA • BIELA MAĽBA	SABORAROTONOVÝ PODLAH
109	SKLAD HOTOVÝCH VYROBKOV	OMIEŤKA • BIELA MAĽBA	TRAPEZOVÝ PODLAH
110	SKLAD NÁRADIA	OMIEŤKA • BIELA MAĽBA	SABORAROTONOVÝ PODLAH
111	MONTÁŽ PODSKUPÍN	OMIEŤKA • BIELA MAĽBA	TRAPEZOVÝ PODLAH
112	PRACOVNÍSKO OBČASNÉHO MANAŠANIA FARBIEB	OMIEŤKA • BIELA MAĽBA	TRAPEZOVÝ PODLAH

PODLAHY

- P1 - KERAMICKÁ PODLAHA
- P2 - POVLAKOVÁ PODLAHA MARMOLEUM
- P3 - BETONOVÁ LIATA PODLAHA



SPECIALISTA PO:	Ing. Alojz Molek
INVESTOR:	AGA PRIEMYSELNÝ PARK s.r.o., Spišská Nová Ves
STAVBA:	ZNÍŽENIE ENERGETICKEJ NÁROČNOSTI HAL Y 2 AGA PRIEMYSELNÝ PARK s.r.o., Spišská Nová Ves
OBSAĤ:	Protipožiarna bezpečnosť - Pôdorys 1, NP
DÁTUM:	02/2018
ZÁKAZKA:	07 - PB - 2018

dymovod prestúpi cez obvodovú stenu zateplenú tepelnoizolačným systémom triedy reakcie na oheň aspoň A2-s1,d0, s tepelnou izoláciou z minerálnej vlny triedy reakcie na oheň aspoň A2-s1,d0, šírky najmenej 200 mm od hrany prestupu v obvodovej stene

dymovod prestúpi cez obvodovú stenu zateplenú tepelnoizolačným systémom triedy reakcie na oheň aspoň A2-s1,d0, s tepelnou izoláciou z minerálnej vlny triedy reakcie na oheň aspoň A2-s1,d0, šírky najmenej 200 mm od hrany prestupu v obvodovej stene