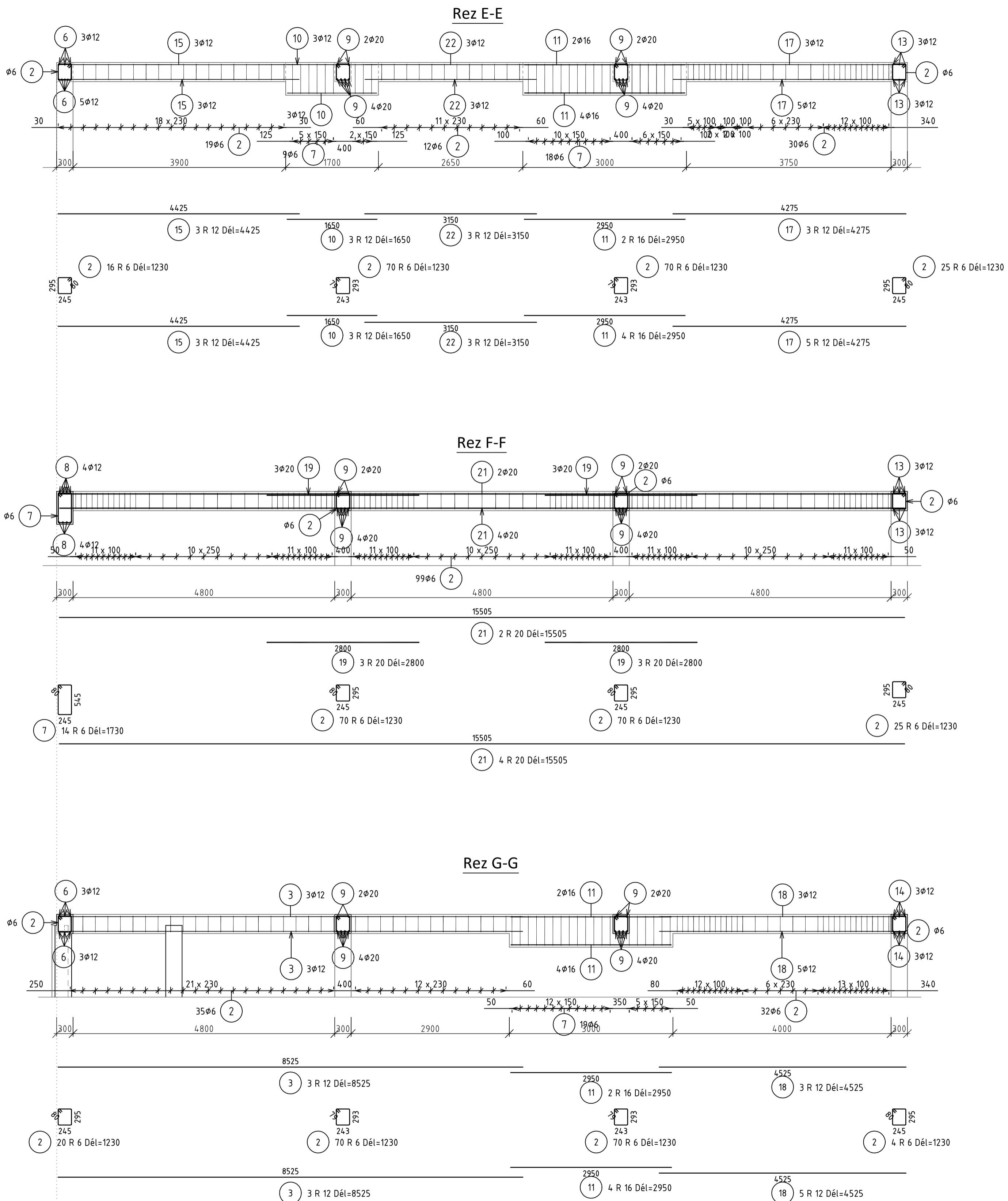
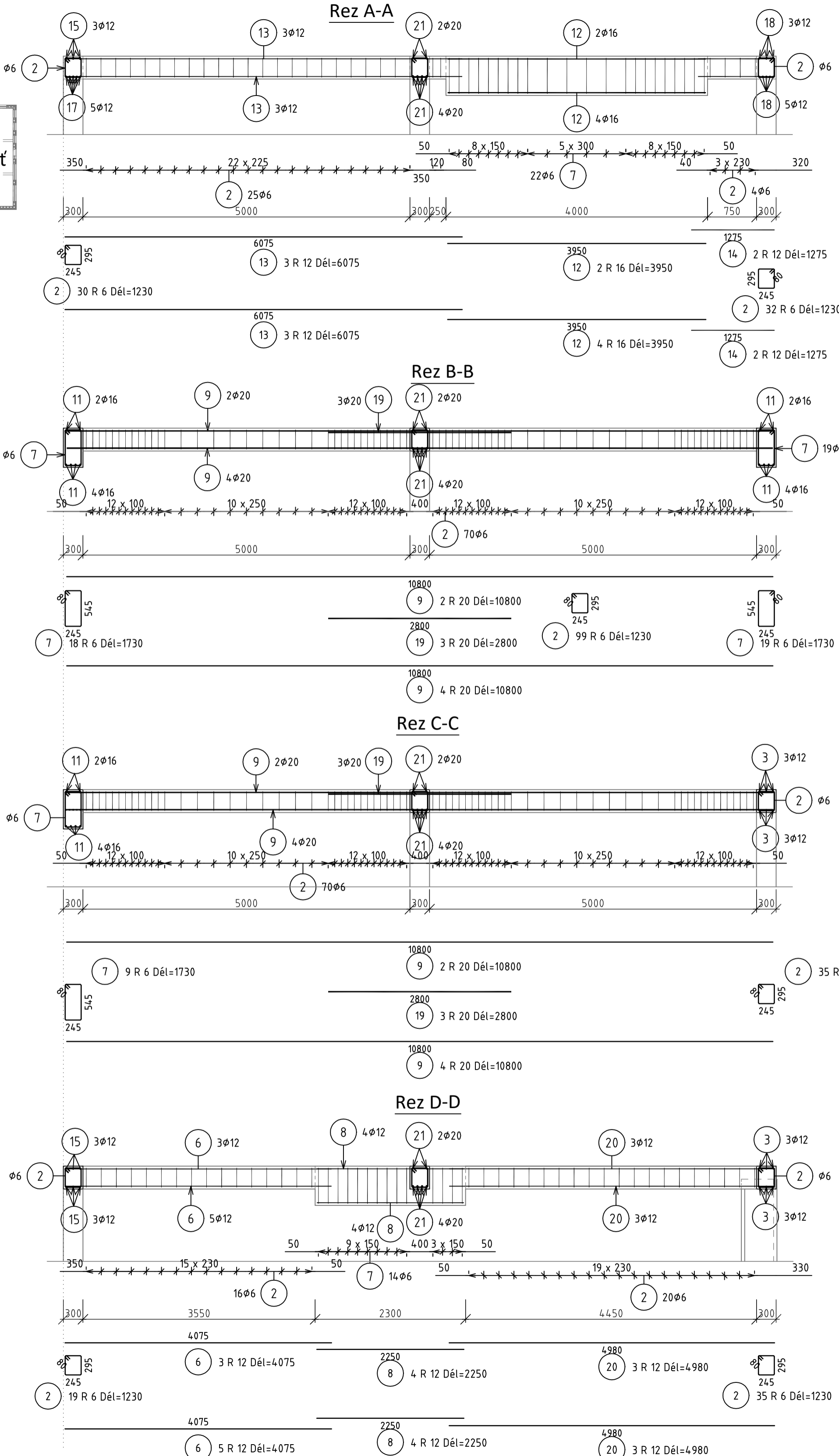
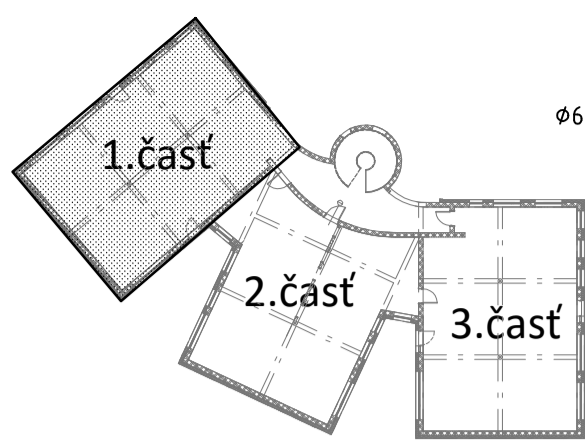
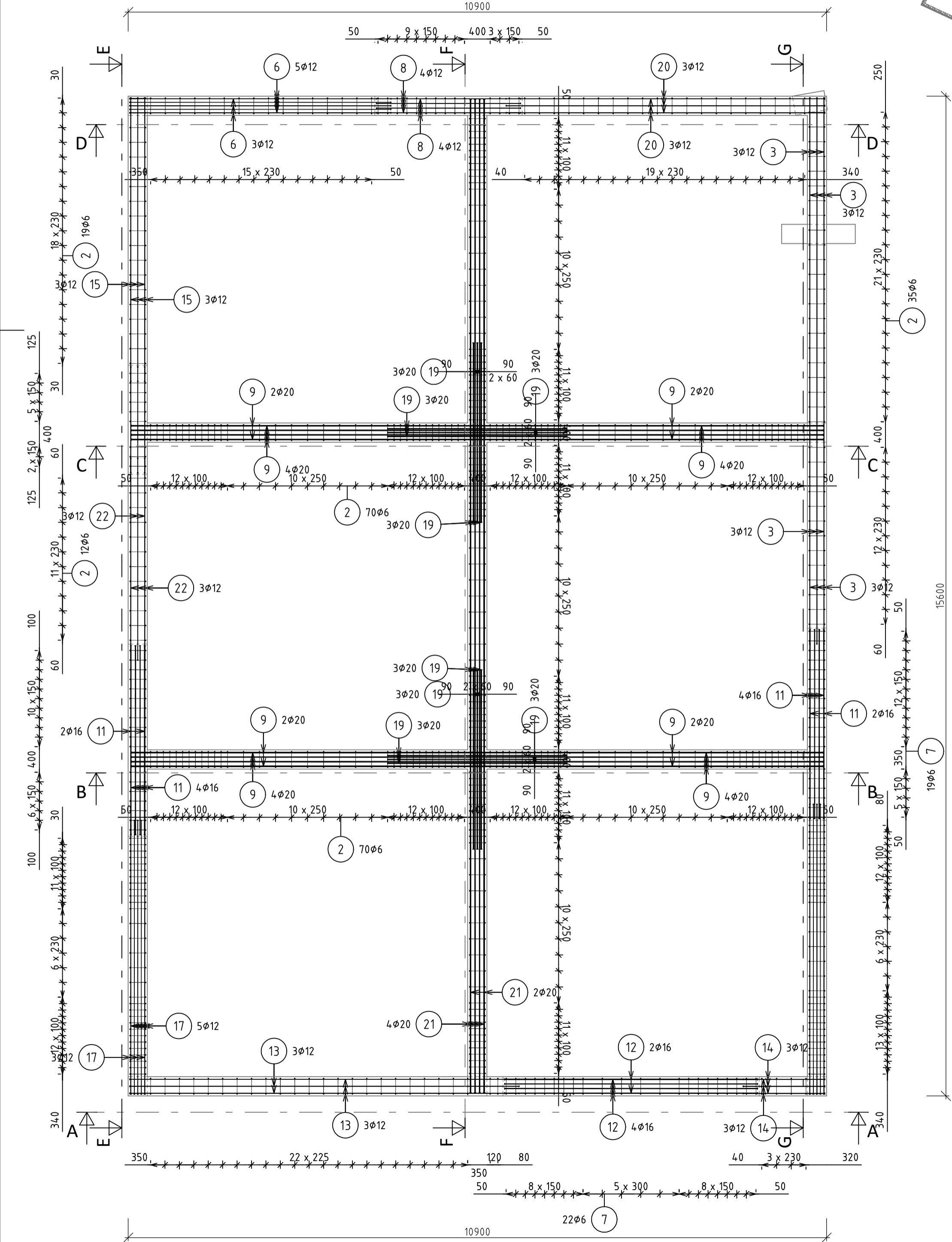
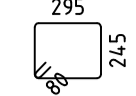
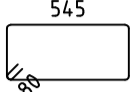


Výstuž trámov nad 1.NP_1.časť
M1:50



Výkaz výstuže trámov nad 1.NP_1.časť										
Pos.	Ks	Trieda ocele	φ	Dĺžka (m)	Hmotnosť (kg)	Dĺžka celkom (m)	Hmotnosť celkom (kg)			Rozstup (m)
2	432	R	6	1230	0.27	531.360	117.96		-	
3	6	R	12	8.525	7.57	51.150	45.42	8525	0.110	
6	8	R	12	4.075	3.62	32.600	28.95	4075	-	
7	82	R	6	1.730	0.38	141.860	31.49		0.150	
8	8	R	12	2.250	2.00	18.000	15.98	2250	0.073	
9	12	R	20	10.800	26.67	129.600	319.98	10800	-	
10	6	R	12	1.650	1.47	9.900	8.79	1650	0.110	
11	12	R	16	2.950	4.66	35.400	55.93	2950	-	
12	6	R	16	3.950	6.24	23.700	37.45	3950	-	
13	6	R	12	6.075	5.39	36.450	32.37	6075	0.110	
14	6	R	12	1.275	1.13	7.650	6.79	1275	-	
15	6	R	12	4.425	3.93	26.550	23.58	4425	0.110	
17	8	R	12	4.275	3.80	34.200	30.37	4275	-	
18	8	R	12	4.525	4.02	36.200	32.15	4525	-	
19	12	R	20	2.800	6.91	33.600	82.96	2800	0.060	
20	6	R	12	4.980	4.42	29.880	26.53	4980	0.110	
21	6	R	20	15.505	38.28	93.030	229.69	15505	-	
22	6	R	12	3.150	2.80	18.900	16.78	3150	0.110	

- PRÚTY S DĹŽKOU VÄČŠOU AKO VÝROBNÁ DĹŽKA STYKOVAŤ PRESAHOM
- PRESAH PRÚTOV PRI STYKOVANÍ min. φ12mm-400 mm, φ16mm-600 mm, φ20mm-800 mm, POLOHU PRESAHOV PRESTIEDAŤ
- V PRÍPADE KOLÍZIE VÝSTUŽE S OTVOROM UPRAVIŤ VÝSTUŽ VYSTRIHNUTÍM


POZNAMKA

- STAVEBNÉ ÚPRAVY POROVNAŤ S ARCH.-STAVEBNOU ČASŤOU A VÝKRESMI PROFESII,
- PRED BETONÁŽOU SKONTROLOVAŤ KRYTIE VÝSTUŽE,
- VÝSTUŽ STĹPOV PREVIAZAŤ S VÝSTUŽOU TRÁMOV.

NAVROVÁVANÉ PODĽA: STN EN 1992-1-1
TRIEDA BETÓNU: STN EN 206-1 C25/30 -XC1 (SK)- CL 0,4- Dmax 16 -S3
VÝSTUŽ: B 500B,
KRYTIE: 25mm - Sírmenie

- NA TENTO PROJEKT SA VZŤAHUJE AUTORSKÉ PRÁVO A MÔŽE SA KOPÍROVAŤ, POUŽÍVAŤ A ĎALEJ ROZŠŤROVAŤ LEN SO SÚHLASOM AUTORA
- PROJEKTANT NENIESE ŽIADNÚ ZODPOVEDNOSŤ ZA ZMENY USKUTOČNENÉ BEZ JEHO PÍSMENNÉHO SÚHLASU
- ZHOTOVITEĽ JE POVINNÝ O ZISTENÝCH CHYBÁCH V DOKUMENTÁCI BEZODKLADNE INFORMOVAŤ PROJEKTANTA

ZMENA	DÁTUM	KRESLIL	DRUH ZMENY

Zodp. projektant	Ing. Marián Šýkora, PhD.	 Duble 112 02401 Kysucké Nové Mesto info@structuring.sk 0949 / 441016	
Navrhovateľ - vypracoval	Ing. Marián Šýkora, PhD.		
Manažér projektu			
Kontrola/overil	Ing. Renáta Šýkorová, PhD.		
Investor	Obec Višňové, Višňové 556, 013 23 IČO: 00648078, DIČ: 2020638961	Miesto stavby	Višňové k.ú.740
Stavba	Dátum		04/2016
NOVOSTAVBA MATERSKÉJ ŠKÔLKY V OBCI VIŠŇOVÉ			
Formát 12x A4			
Stupeň DRS			
Č. zákazky Z2016/03.02			
Mierka 1:50			
Suprava			
Obsah	Č. výkresu S-12.1		
Výstuž trámov nad 1.NP_1.časť			