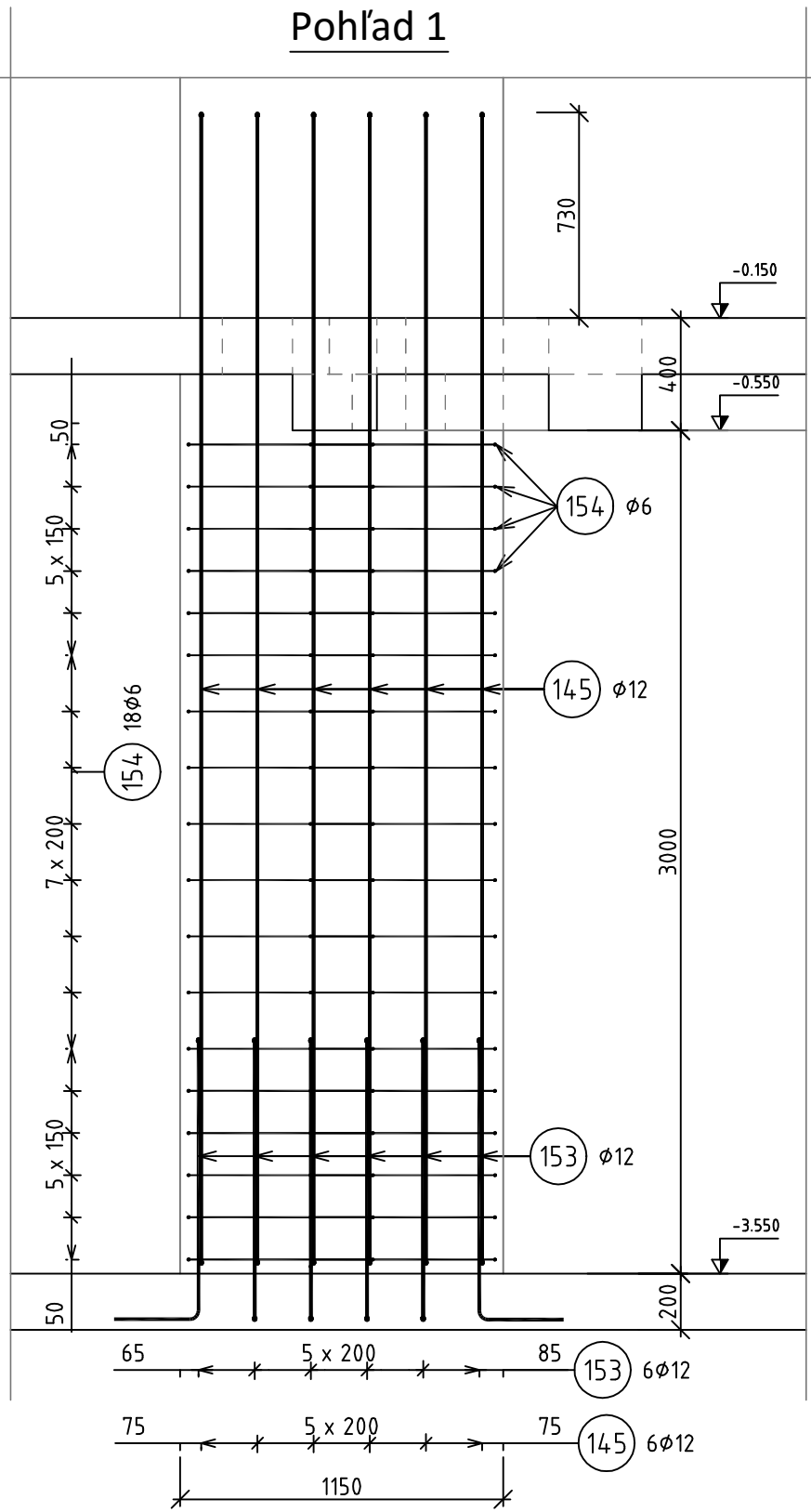


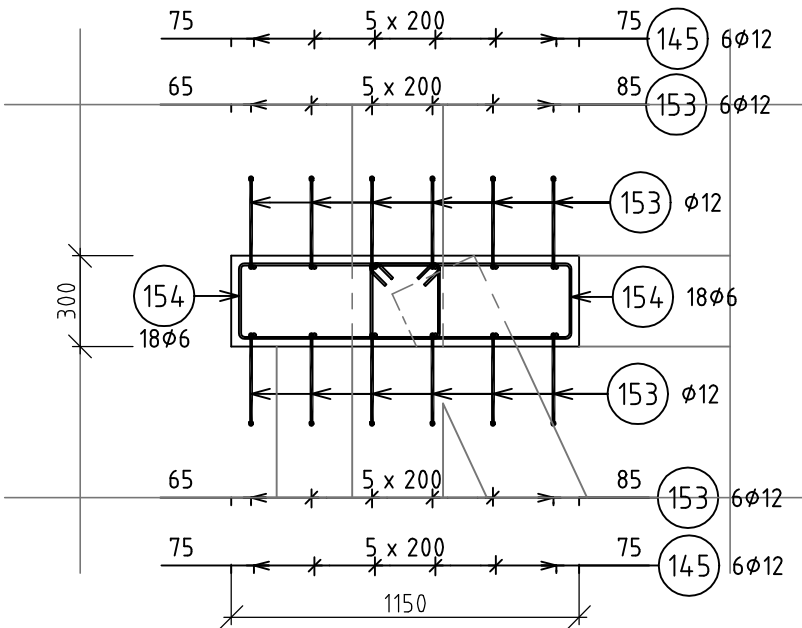
Výstuž steny ST1.1 na 1.PP - 1ks

M1:25

Pohľad 1



Pôdorys



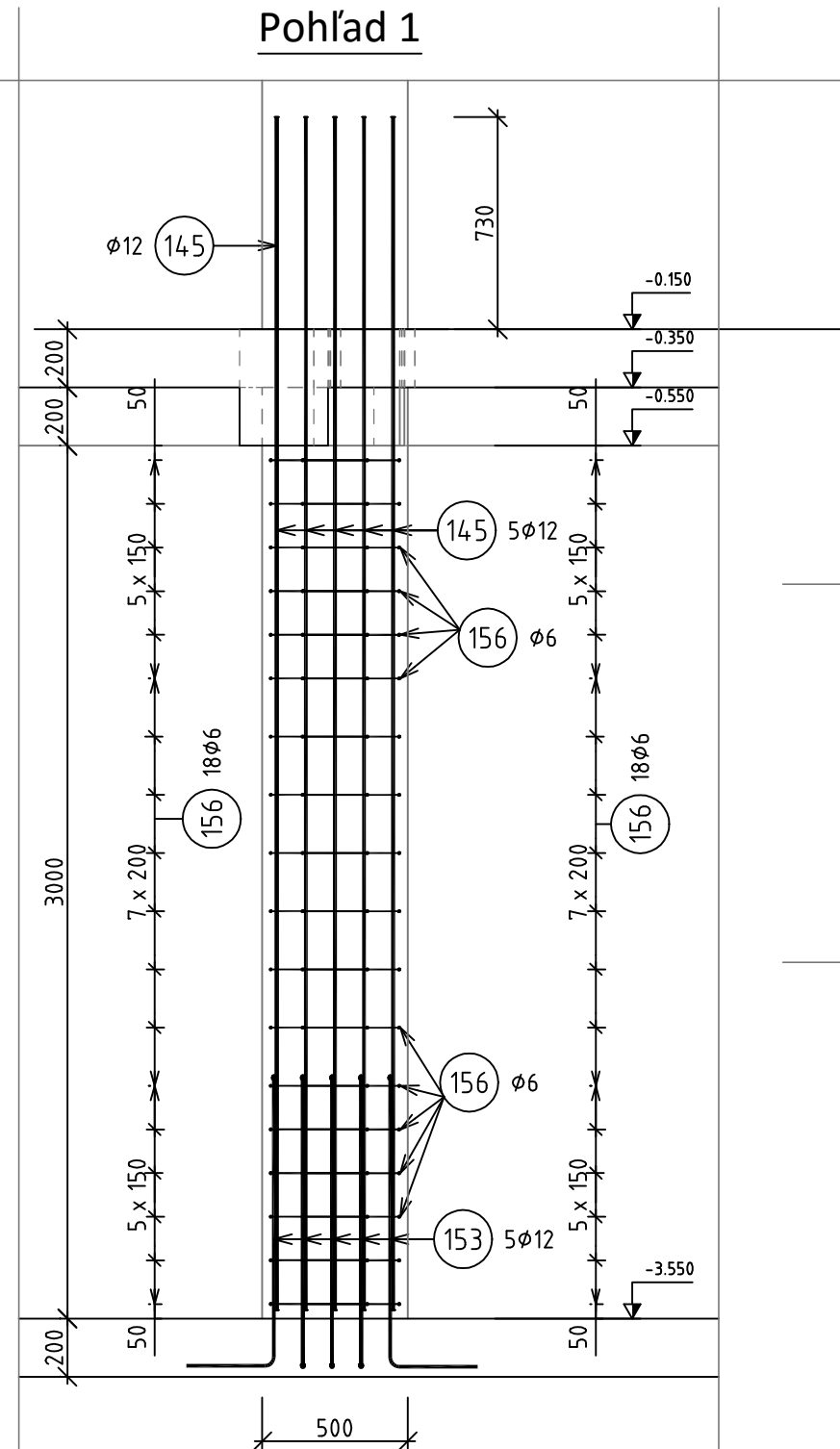
Výkaz výstuže steny ST1.1 - 1ks

Pol.	Ks	Trieda ocele	ø	Dĺžka (m)	Hmotnosť (kg)	Dĺžka celkom (m)	Hmotnosť celkom(kg)	Rozkreslenie	Rozstup (m)
145	12	R	12	4.100	3.64	49.200	43.69		0.200
153	12	R	12	1.300	1.15	15.600	13.85		0.200
154	2x18	R	6	1.960	0.44	70.560	15.66		0.150
					Spolu hmotnosť (kg)	Spolu+ 5% prestrih			
					73.20	76.86			

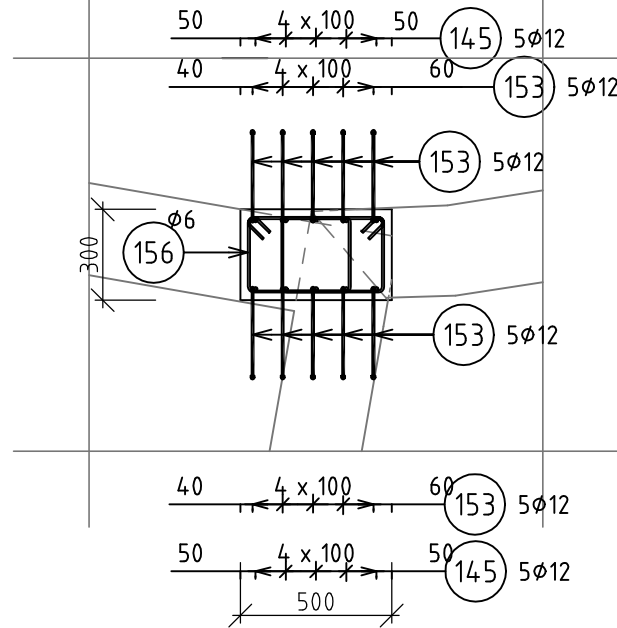
Výstuž steny ST1.2 na 1.PP - 1ks

M1:25

Pohľad 1



Pôdorys



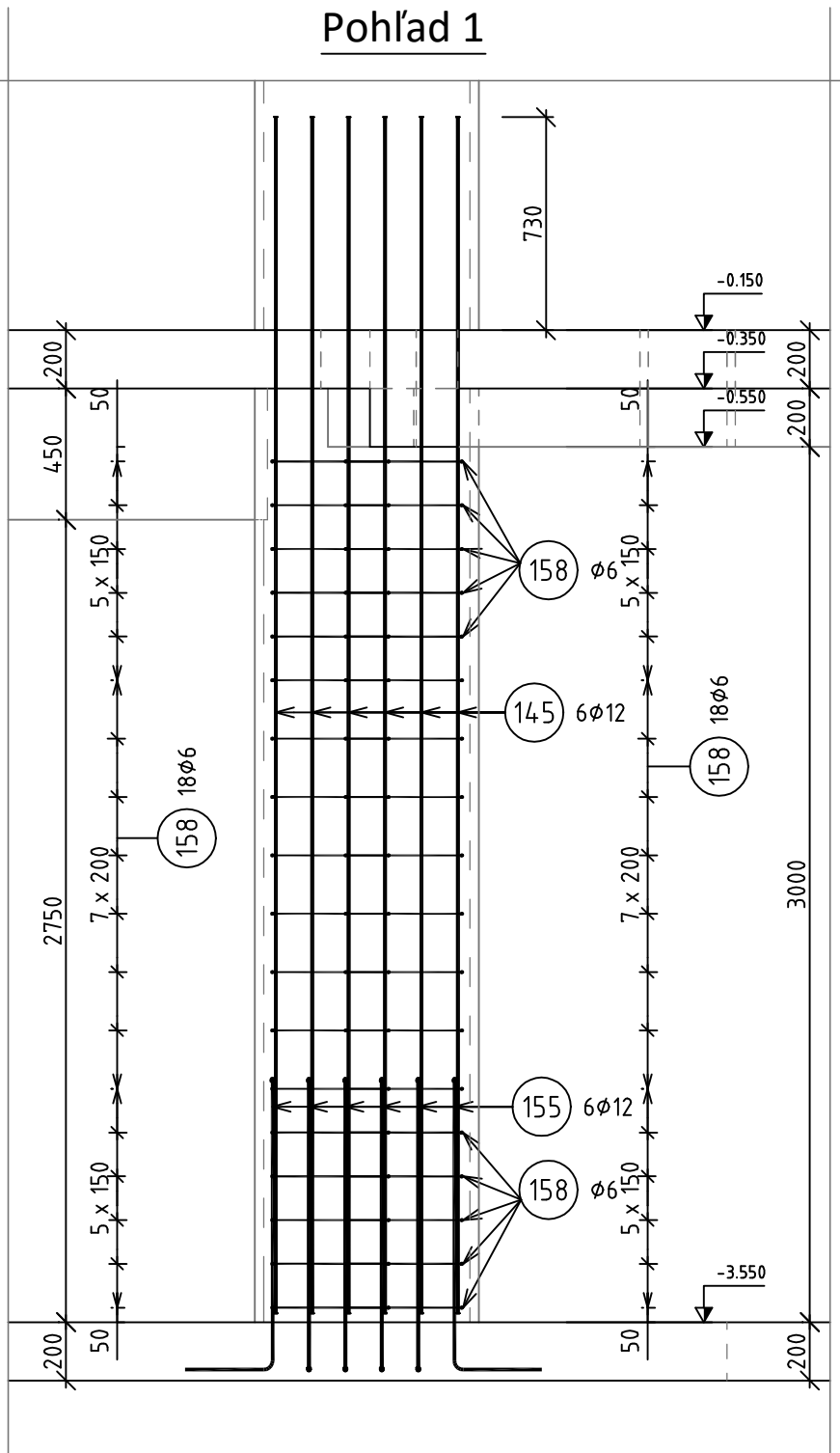
Výkaz výstuže steny ST1.2 - 1ks

Pol.	Ks	Trieda ocele	ø	Dĺžka (m)	Hmotnosť (kg)	Dĺžka celkom (m)	Hmotnosť celkom(kg)	Rozkreslenie	Rozstup (m)
145	10	R	12	4.100	3.64	41.000	36.41		0.100
153	10	R	12	1.300	1.15	13.000	11.54		0.100
156	2x18	R	6	1.315	0.29	47.340	10.51		0.150
					Spolu hmotnosť (kg)	Spolu+ 5% prestrih			
					58.46	61.38			

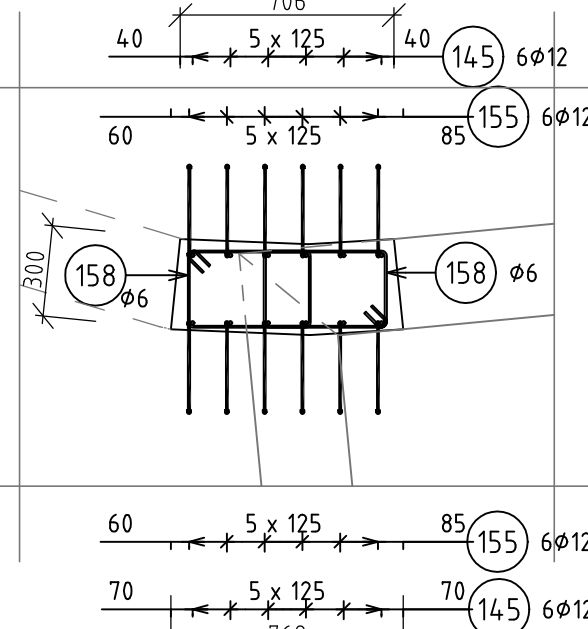
Výstuž steny ST1.3 na 1.PP - 1ks

M1:25

Pohľad 1



Pôdorys



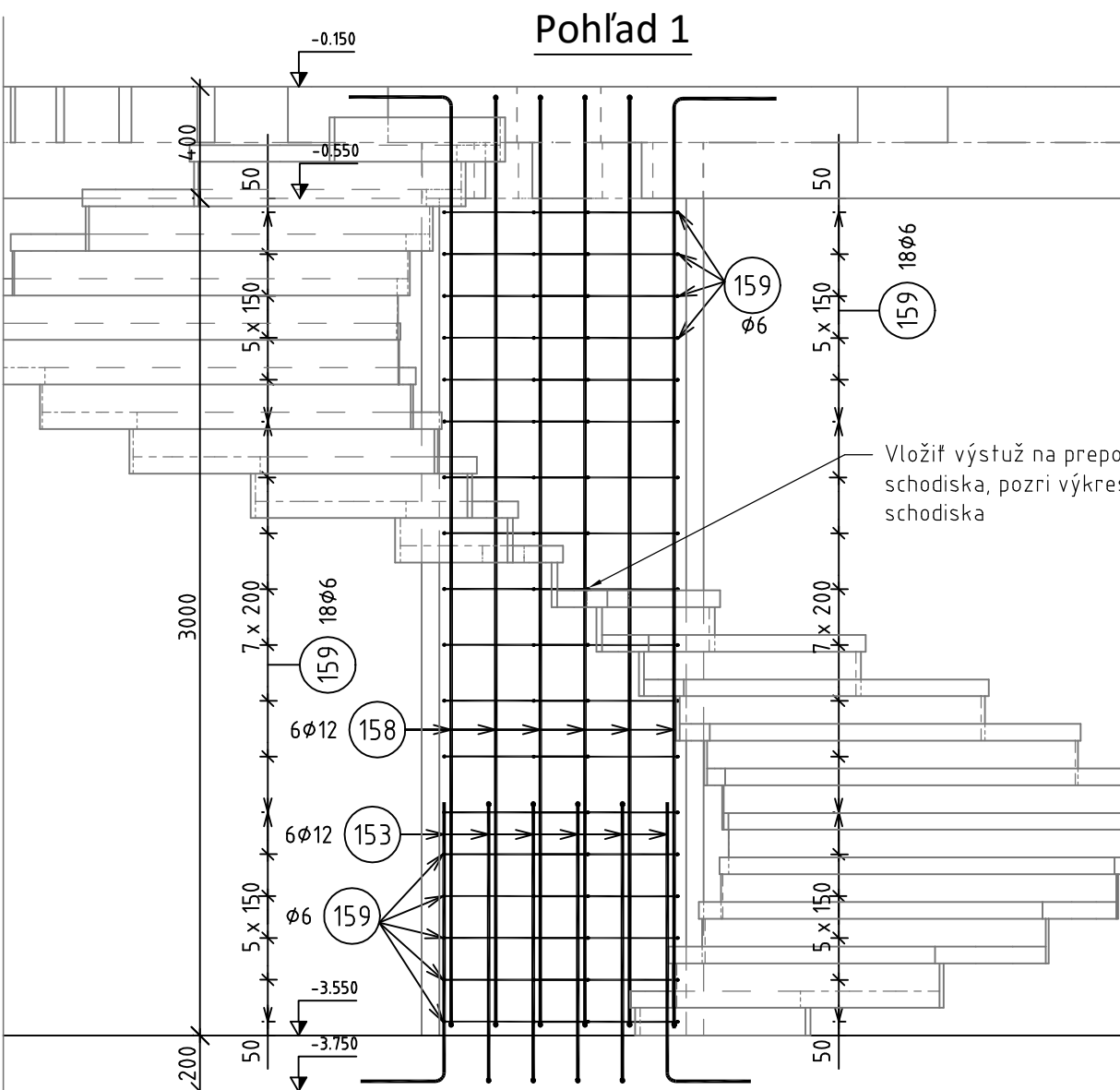
Výkaz výstuže steny ST1.3 - 1ks

Pol.	Ks	Trieda ocele	ø	Dĺžka (m)	Hmotnosť (kg)	Dĺžka celkom (m)	Hmotnosť celkom(kg)	Rozkreslenie	Rozstup (m)
145	12	R	12	4.100	3.64	49.200	43.69		0.125
155	12	R	12	1.300	1.15	15.600	13.85		0.125
158	2x18	R	6	1.460	0.32	52.560	11.67		0.150
					Spolu hmotnosť (kg)	Spolu+ 5% prestrih			
					69.21	72.67			

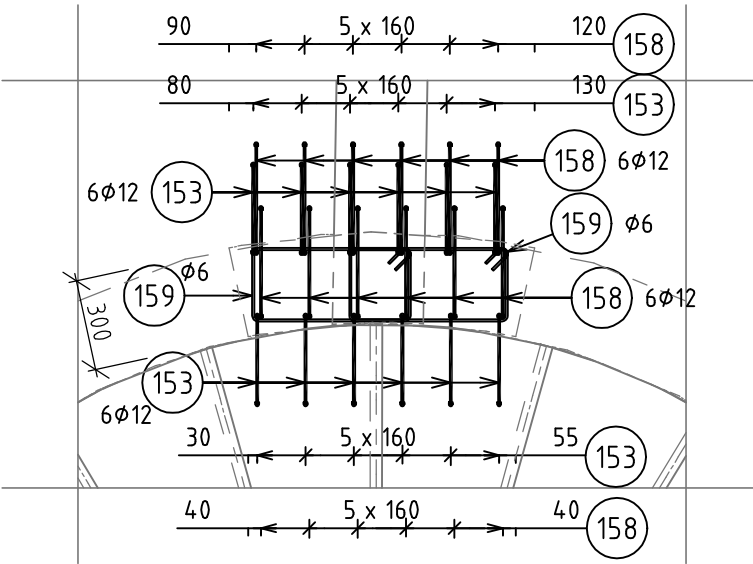
Výstuž steny ST1.4 na 1.PP - 1ks

M1:25

Pohľad 1



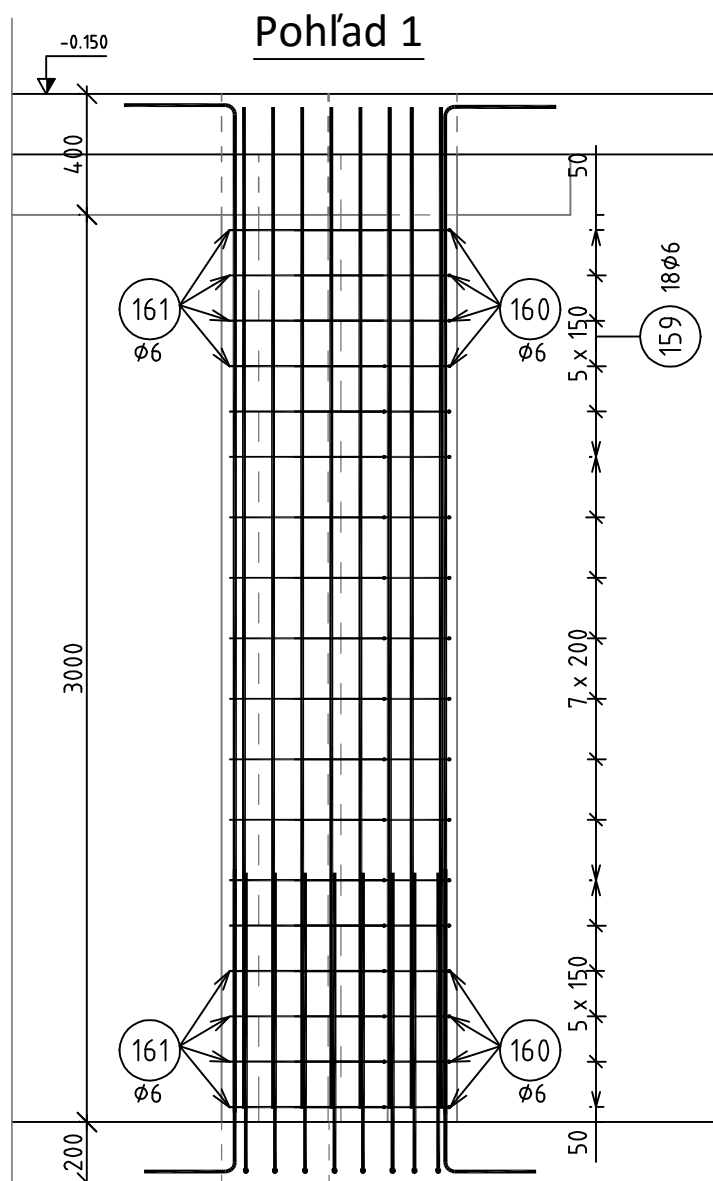
Pôdorys



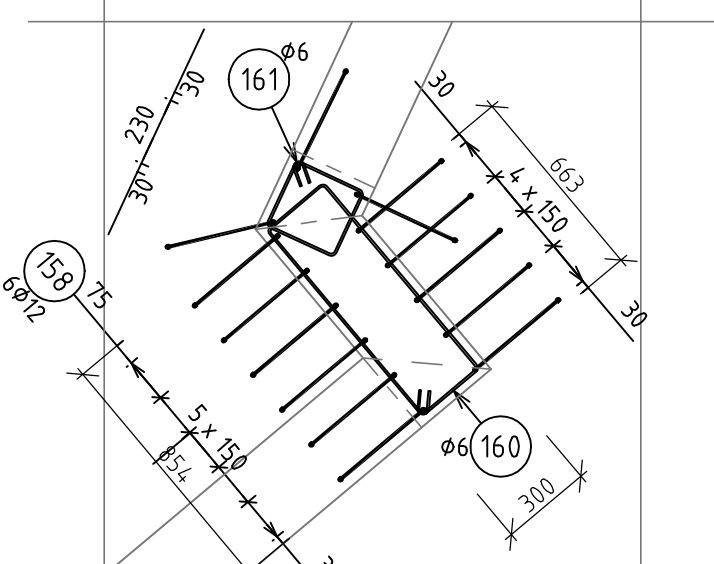
Výstuž steny ST1.5 a ST1.6 na 1.PP - 1ks

M1:25

Pohľad 1



Pôdorys



Výkaz výstuže steny ST1.4 - 1ks (pri schodisku)

Pol.	Ks	Trieda ocele	ø	Dĺžka (m)	Hmotnosť (kg)	Dĺžka celkom (m)	Hmotnosť celkom(kg)	Rozkreslenie	Rozstup (m)
153	12	R	12	1.300	1.15	15.600	13.85		0.160
158	12	R	12	3.700	3.29	44.400	39.43		0.160
159	2x18	R	6	1.665	0.37	59.940	13.31		0.150
					Spolu hmotnosť (kg)	Spolu+ 5% prestrih			
					66.59	69.92			

Výkaz výstuže steny ST1.5 a ST1.6

Pol.	Ks	Trieda ocele	ø	Dĺžka (m)	Hmotnosť (kg)	Dĺžka celkom (m)	Hmotnosť celkom(kg)	Rozkreslenie	Rozstup (m)
153	14	R	12	1.300	1.15	18.200	16.16		
158	14	R	12	3.700	3.29	51.800	46.00		
160	18	R	6	2.235	0.50	40.230	8.93		
161	18	R	6	1.115	0.25	20.070	4.46		
					Spolu hmotnosť (kg)	Spolu+ 5% prestrih			
					75.55	79.33			

POZNÁMKA

- STAVEBNÉ ÚPRAVY POROVNAŤ S ARCH.-STAVEBNOU ČASŤOU A VÝKRESMI PROFESIÍ,
- PRED BETONÁŽOU SKONTROLOVAŤ KRYTIE VÝSTUŽE,
- VÝSTUŽ STIEN PREVIAZAŤ S VÝSTUŽOU V ZÁKLADOCH A VENCOCH,
- SCHODISKO JE VYKRESLENÉ V SAMOSTATNEJ PRÍLOHE.

NAVROVANÉ PODĽA: STN EN 1992-1-1
TRIEDA BETÓNU: STN EN 206-1 C25/30 -XC1 (SK)- CL 0,4- Dmax 16 -S3
VÝSTUŽ: B 500B,
KRYTIE: 25mm - Strmene

- NA TENTO PROJEKT SA VZŤAHUJE AUTORSKÉ PRÁVO A MÔŽE SA KOPÍROVAŤ, POUŽÍVAŤ A ĎALEJ ROZŠIROVAŤ LEN SO SÚHLASOM AUTORA
- PROJEKTANT NENESIE ZIADNU ZODPOVEDNOSŤ ZA ZMENY USKUTOČNENÉ BEZ JEHO PÍSMENÉHO SÚHLASU
- ZHOTOVITEĽ JE POVINNÝ O ZISTENÝCH CHYBÁCH V DOKUMENTÁCII BEZODKLADNE INFORMOVAŤ PROJEKTANTA

ZMENA	DÁTUM	KRESLIL	DRUH ZMENY

Zodp. projektant	Ing. Marián Sýkora, PhD.	
Navrhol - vypracoval	Ing. Marián Sýkora, PhD.	
Manažér projektu		
Kontroloval/overil	Ing. Renáta Sýkorová, PhD.	
Investor	Obec Višňové, Višňové 556, 013 23 IČO: 00648078, DIČ: 2020638961	
Stavba	Miesto stavby	Višňové k.ú.740
	Dátum	04/2016
	Formát	8x A4
	Stupeň	DRS
	Č. zákazky	Z2016/03.02
	Mierka	1:25
	Č. výkresu	S-07.2
Obsah	Výstuž stien 1.PP	