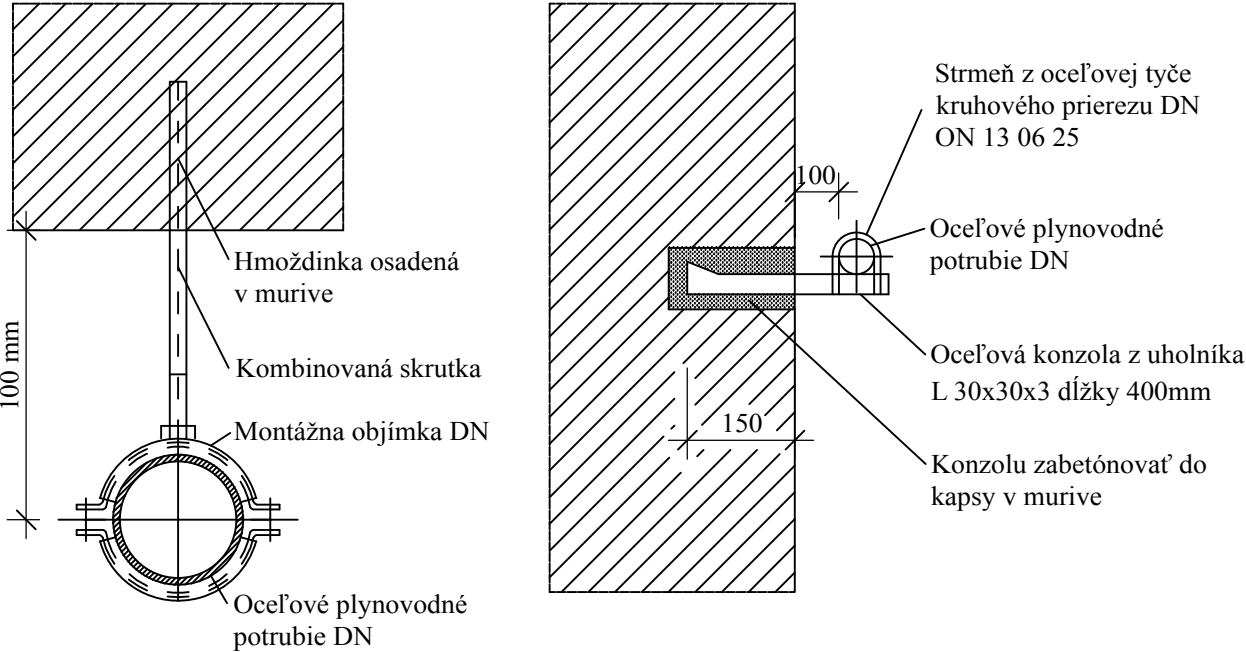
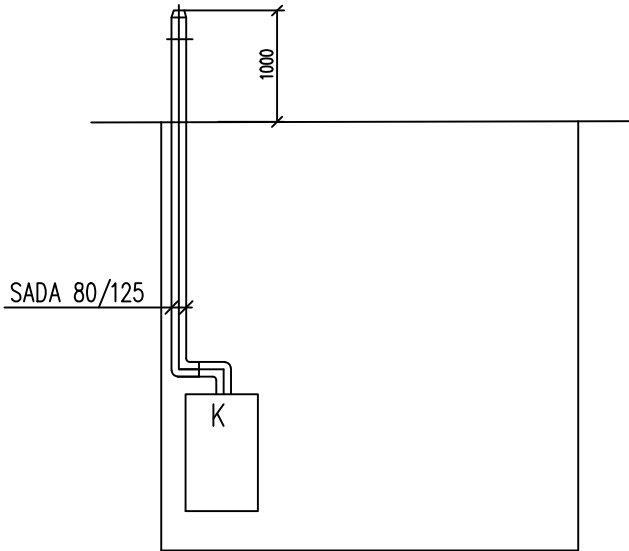


Uchytenie plynovodu na povrchu
TPP 704 01

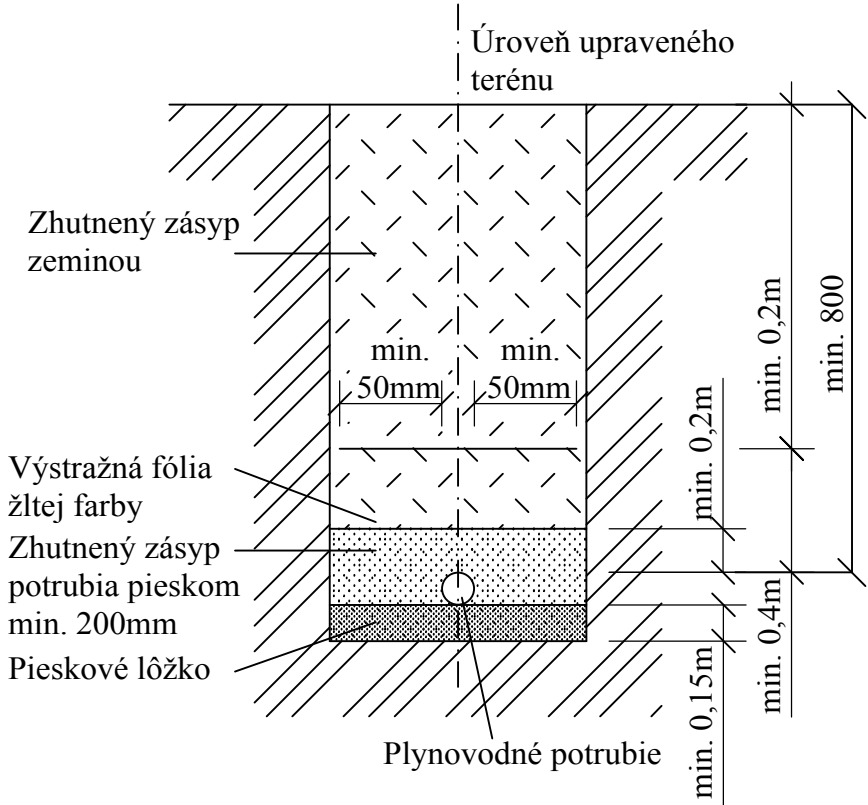


DN [mm]	Vzdialenosť uchytenia [mm]
10	1,6
11	2,0
25	2,3
32	2,7
40 a viac	3,0

Pri uložení plynovodného potrubia dodržať minimálnu odstupovú vzdialenosť od ostatných konštrukcií 100mm



Uloženie plynovodného potrubia
v rastlom teréne STN EN 12007-1:2013



Projektant:	Ing. Rastislav Kohút	Zodpovedný projektant:	Ing. Rastislav Kohút	Kohút PRO S.r.o. Štúrova 314/14 972 26 Nitrianske Rudno tel: 0905 226 452 mail: rkpro@rkpro.info www.rkpro.info												
Investor:	Obec Višňové, 013 23 Višňové 556, IČO: 00648078, DIČ: 2020638961															
Miesto stavby:	k. ú.: Višňové, parc. č.: 740															
Názov stavby:	Novostavba materskej škôlky v obci Višňové			<table><tr><td>Číslo zákazky</td><td></td><td rowspan="4">Sada:</td></tr><tr><td>Dátum</td><td>07-2016</td></tr><tr><td>Formát</td><td>2xA4</td></tr><tr><td>Archívne číslo</td><td></td></tr></table>	Číslo zákazky		Sada:	Dátum	07-2016	Formát	2xA4	Archívne číslo				
Číslo zákazky		Sada:														
Dátum	07-2016															
Formát	2xA4															
Archívne číslo																
Názov výkresu:	SO 107, Plynoinštalácia Detaily			<table><tr><td>Mierka:</td><td>Učel:</td><td>Zmena:</td></tr><tr><td>-</td><td>PPSP</td><td></td></tr><tr><td colspan="3">Číslo výkresu:</td></tr><tr><td colspan="3">SO 107-5</td></tr></table>	Mierka:	Učel:	Zmena:	-	PPSP		Číslo výkresu:			SO 107-5		
Mierka:	Učel:	Zmena:														
-	PPSP															
Číslo výkresu:																
SO 107-5																