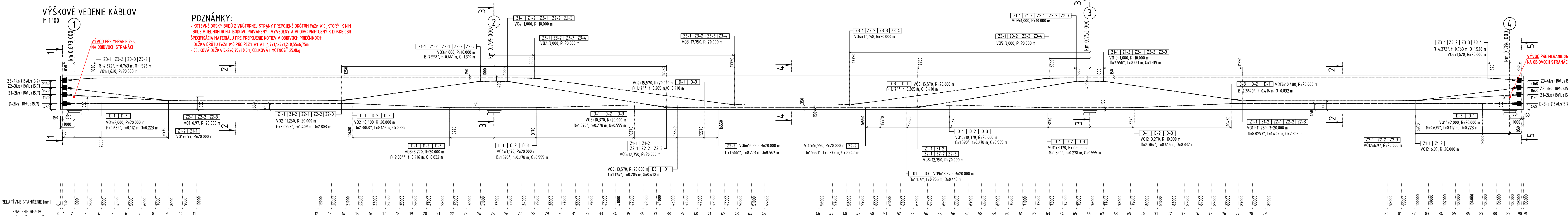


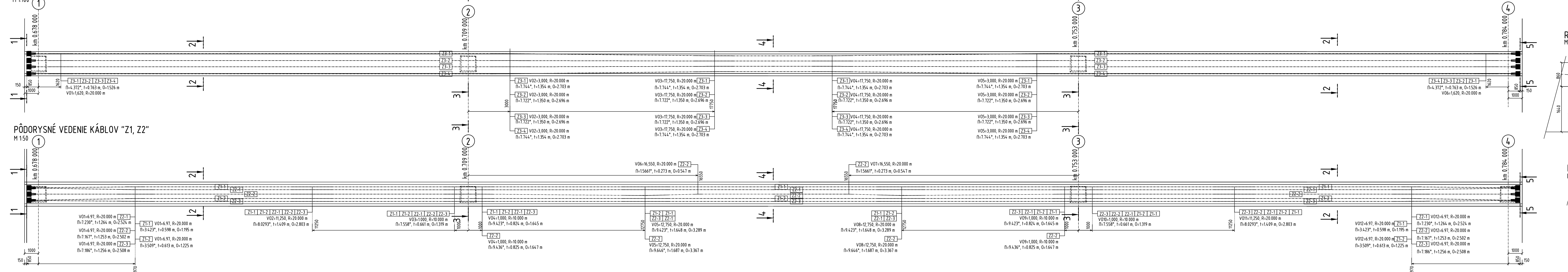
VÝŠKOVÉ VEDENIE KÁBLOV
M 1:100

POZNÁMKY:

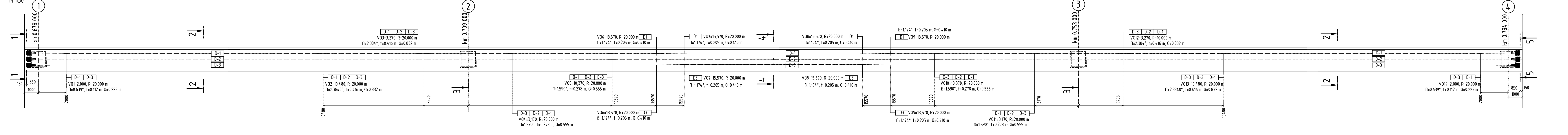
- KOTVENÉ DOSKY BUDÚ Z VNÚTORNEJ STRANY PREPOJENÉ DRÔTOM Fežn Ø10, KTORÝ K NM BUDU V JEDNOM ROZD. BODOVOU PRIVÁZENÝ. VÝVODY A VÝVODY PRÍPOJENÝ K DOSKE CIBI ŠPECIFICKÁ MATERIÁLAMI PRE PREPOJENIE KOTIEV V OBOJOHÝ PŘEČNÍKOVÝCH.
- DĚŽKA DRÔTU Fežn Ø10 PRE REZY A1-A4, 1-1+1-3+1-2-0-55+6-75m
- CELKOVÁ DĚŽKA 3-2+6-75+4-5m, CELKOVÁ HMOTNOST 25 t/mg



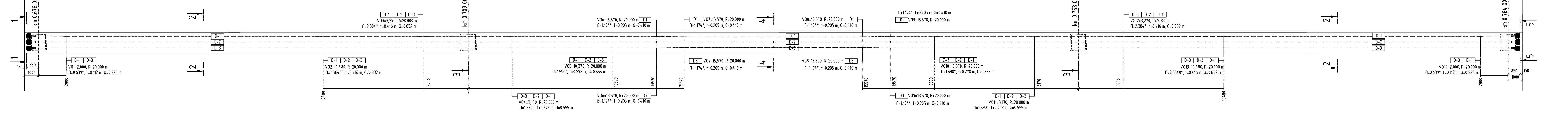
PŮDORYSNÉ VEDENIE KÁBLOV "Z3"
M 1:100



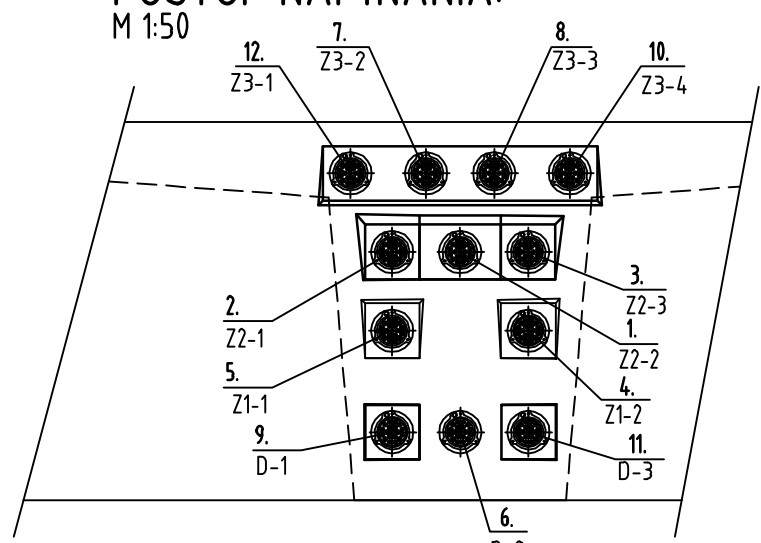
PŮDORYSNÉ VEDENIE KÁBLOV "Z1, Z2"
M 1:100



PŮDORYSNÉ VEDENIE KÁBLOV "D"
M 1:100



POSTUP NAPÍNANIA:

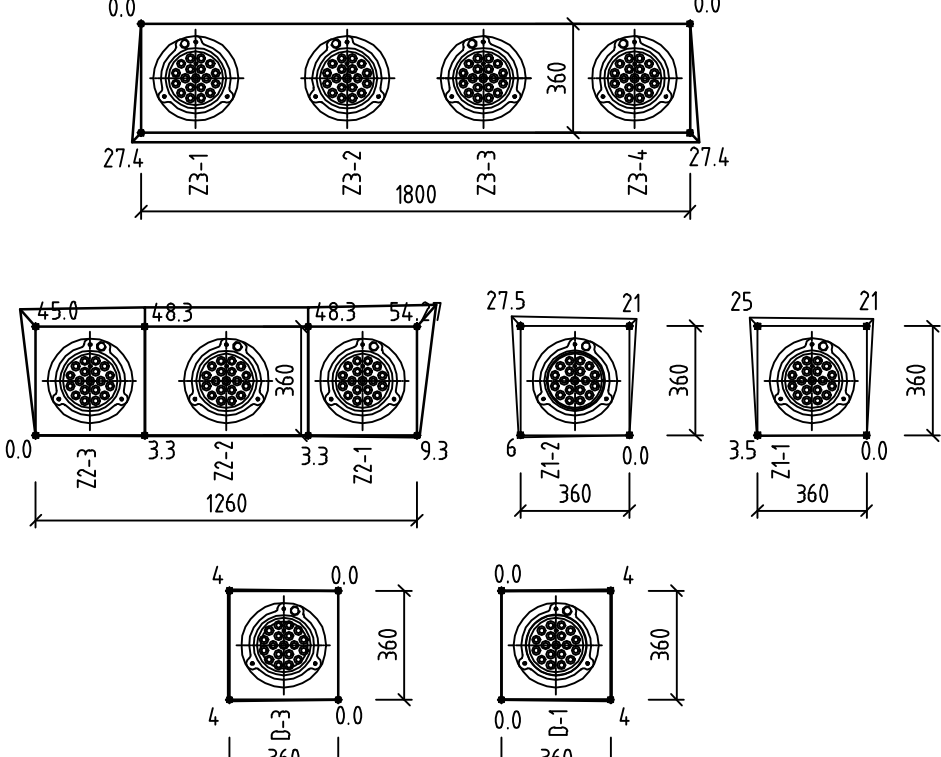


SCHEMA ÚPRAV PRE UMÍSTENIE KOTIEV

POHĚD

M 1:25

UVEDENÉ HODNOTY SÚ V MM



KONVENČIA ZNAČENIA KÁBLOV:

- výšková kábla v rovnajím výškovom vedení
- kábla kábla v skupine s rovnajím výškovým vedením
- typ kábla (Z - zvislý, D - daný)

VÝKAZ PŘEDPÍNACEJ VÝSTUŽE

ČÍSLO KÁBLA	TYP KÁBLA	POČET KÁBLOV V	TEORETICKÁ DĚŽKA	PŘESAH	SKUTOČNÁ DĚŽKA	HMOTNOST KÁBLOV	CELKOVÉ KŘEPOVÁNÍ	KOTVY	KOTVY
		[ks]	[m]	[m]	[m]	[kg/m]	[kg]	AKTIV.	PASIV.
Z1-1	1	108.21	21.2	110.61	2333.43	106.65	2	0	0
Z1-2	1	108.21	21.2	110.61	2333.43	106.65	2	0	0
Z1-3	1	108.31	21.2	110.71	2335.54	106.75	2	0	0
Z1-4	1	108.31	21.2	110.71	2335.54	106.75	2	0	0
Z1-5	1	107.98	21.2	110.38	2328.58	106.42	2	0	0
Z1-6	1	107.98	21.2	110.38	2328.58	106.42	2	0	0
Z1-7	1	107.98	21.2	110.38	2328.58	106.42	2	0	0
Z1-8	1	107.98	21.2	110.38	2328.58	106.42	2	0	0
D-1	1	107.71	21.2	110.11	2322.88	106.15	1	1	1
D-2	1	107.71	21.2	110.11	2322.88	106.15	1	1	1
D-3	1	107.71	21.2	110.11	2322.88	106.15	1	1	1
SPOLU	12	1286.40		1325.20	27866.42	1277.68	21	3	

POZNÁMKA: TABULKA MATERIÁLU PLATÍ PRE JEDEN TRÁM, POČET TRÁMOV - 3ks

POZNÁMKY:

- PŘESAH KÁBLOV JE UVÁŽOVANÝ 12 m
- SPŮSOB PŘEDPÍNÁNIA - PŘEDPÍNAT SA BUDU Z OBOHÝ STRÁN
- PŘEDPÍNANIE KÁBLOV SA BUDU REALIZOVAŤ PO DOSAHUJÚTÍ MIN. 80% PEVNOSTI BETÓNU V TLAKU
- ZÁSADY UMÍSTENIA ODVZDUŠŇOVACÍCH RÚROK:
 - UMÍSTENIE V NAJVÝŠŠÍCH MESTACH KÁBLA
 - DĚŽKA NEODVZDUŠŇOVANÝCH ÚSEKOV MAXIMÁLNE 25 m
- PŘEHRER KÁBLOVÝCH KANÁLŮV JE 95 mm

- PŘEDPĚTIE JE NAVRHNUTÉ NA KONKRÉTNÝ POSTUP VÝSTAVBY (vid výkres číslo 22)
- PŘI ZMĚNĚ POSTUPU VÝSTAVBY JE NUTNÉ STATICKÉ POSOUZENÍ
- VÝKRESNÉ JE PŘEDPĚTIE JEDNÉHO TRÁMU, PŘEDPĚTIE VÝŠNÝCH DVOHÝ TRÁMOV JE TOTIŽNÉ
- KRYTIE KÁBLOV JE 30mm

PŘEDPÍNACIA VÝSTUŽ:

- KOTVY S1-3800 MPa
- KOTVENÝ SYSTÉM DVOJSTUPŇOVÝ
- PŘEDPÍNACIE KAPATIE 14.0 MPa
- POČET V KOTVIE: 8mm
- KÁBLOVÉ KANÁLŮKY KŘEPOVANÉ RÚRKY DNVS

OBJEDNÁVATEL



Mlynské Nivy 45, 821 09 Bratislava

DOKUMENTÁCIA NA PONUKU

ZVÁZOK 5 DOKUMENTÁCIA NA REALIZÁCIU STAVBY

D. PÍSMŇNOSTI A VÝKRESY OBJEKTŮV

202

RÝCHLOSTNÁ CESTA R3

TVRDOŠÍN - NIŽNÁ NAD ORAVOU

MOST NA R3 V KM 0,7 NAD ÚDOLÍM

VÝKRES PŘEDPÁTIA

DRS 1367/12.4.8

OBJEDNÁVATEL: NÁRODNÁ DIAĽNIČNÁ SPOĽČNOSŤ, a.s.

HLAVNÝ NÁD. PROJ.: Ing. Ján MOCHOROVSKÝ

TECH. KONTROLA: Ing. Ladislav BAČA, CSc.

VED. ÚSEBU: Ing. Dušan DURIŠ, PhD.

VÝPRACOVÁVAL: Ing. Zuzana PALKOVÁ

DATEM: 16.04.2016

FORMÁT: A4

MEŘKA: 1:100, 50, 25

OPRÁVIL: DR

OPRÁVIL: DR

OPRÁVIL: DR

OPRÁVIL: DR

OPRÁVIL: DR

OPRÁVIL: DR

OPRÁVIL: DR

OPRÁVIL: DR