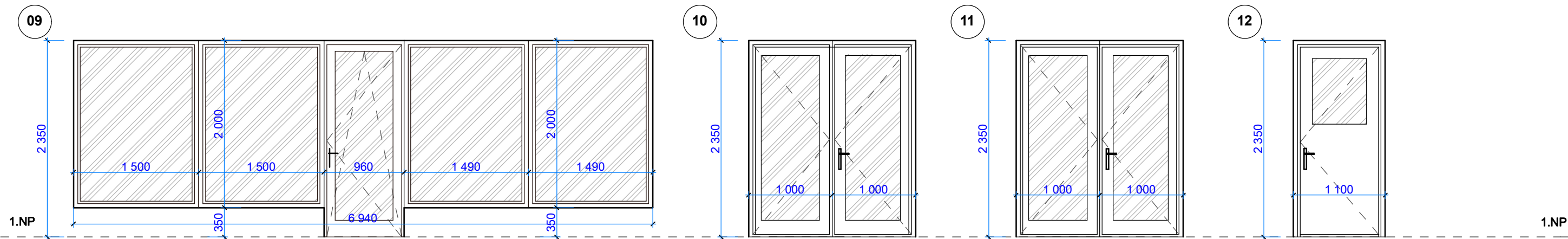


VÝPIS OKIEN									
položka č.	šírka /mm/	výška /mm/	popis	materiál	zasklenie	počet	parapet interiér	parapet exteriér	poznámka
09	6 940	2 350	preklenná stena pevná v zostave s jednokrídlovými otvárávo-sklop. dverami	plast farba- biela	izolačné trojsklo U /g= 0,7 W/m2/ K	1	plastový farba biela	hliníkový, šírka 150mm farba sivá, koncovky hliník	prah hliníkový
10	2 000	2 350	vstupné dvere vchodové dvojkrídlové celopresklenné	plast farba- biela	izolačné trojsklo U /g= 0,7 W/m2/ K	1	--	--	prah hliníkový
11	2 000	2 350	dvere vchodové dvojkrídlové celopresklenné	plast farba- biela	izolačné trojsklo U /g= 0,7 W/m2/ K	2	--	--	prah hliníkový
12	1 100	2 350	dvere jednokrídlové 2/3 presklenné	plast farba- biela	izolačné trojsklo U /g= 0,7 W/m2/ K	1P	--	--	prah hliníkový



### POZNÁMKA :

Všetky okenné a dverné konštrukcie sú kreslené z exteriérovej strany preto platí otváravosť z tabuľky  
Všetky okenné a dverné konštrukcie je potrebné pred výrobou zamerať na stavbe

AUTOR PROJEKTU	Ing.arch. K. OLEJÁROVÁ, Ing. M. OLEJÁR		
ZODP. PROJEKTANT	Ing. B. BOROŠ		
INVESTOR	Obec Hôrka č.141, okres Poprad		
STAVBA: NOVOSTAVBA		FORMÁT	2 x A4
<b>Materská škôlka Hôrka</b> <b>parc.č.731,742 k.ú. Hôrka časť Ondrej</b>		DÁTUM	03 / 2017
		STUPEŇ	Projekt
		ARCH.CÍSLO	
OBJEKT:			
OBSAH:	<b>Výpis okien dverí - exteriér</b>	MIERKA <b>1 : 50</b>	č.v. <b>Vo2</b>