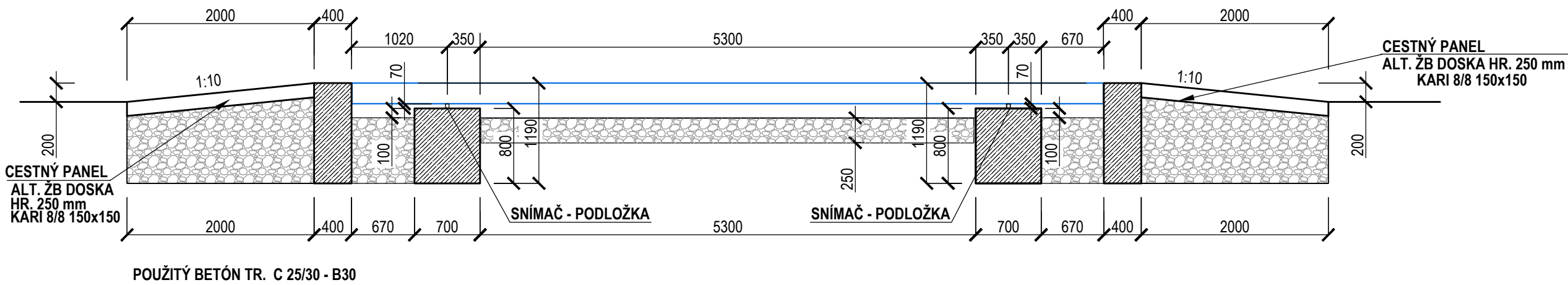
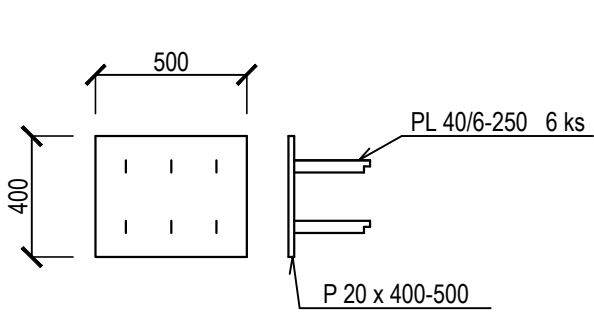


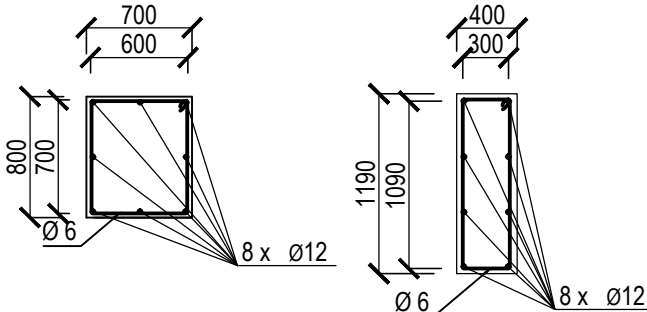
MOSTOVÁ VÁHA
DĚLKA VÁŽIACEHO MOSTA 8 m
REZ



KOTEVNÁ PODLOŽKA 4 x

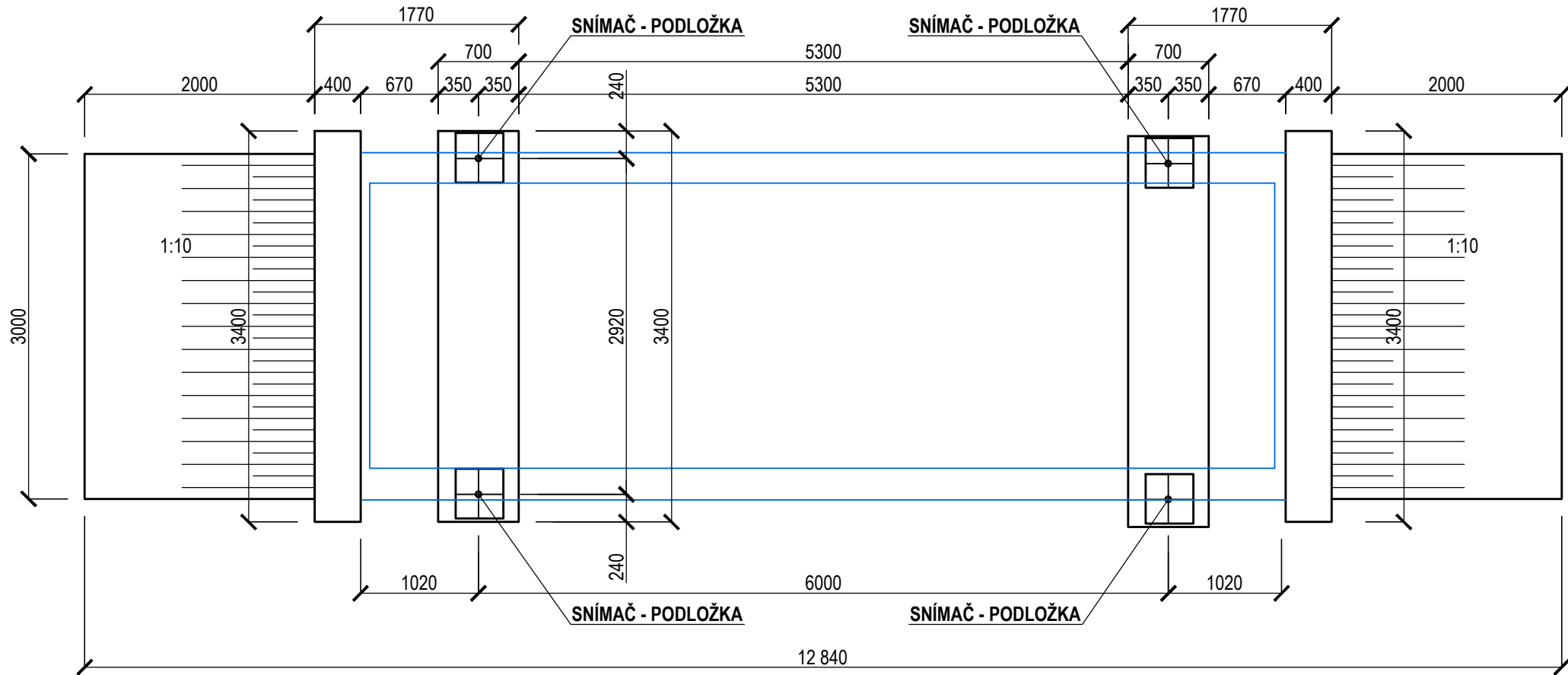


VÝSTUŽ ZÁKLADOV



POUŽITÝ BETÓN TR. C 25/30 - B30

PŮDORYS



UPOZORNENIE:
VŠETKY PODZEMNÉ A NADZEMNÉ VEDENIA SÚ ZAKRESLENÉ ORIENTAČNE.
PRED ZAČATÍM STAVEBNÝCH PRÁČ JE NEVÝHNUTNÉ ICH DAŤ ZAMERÁŤ A
VYTÝČIŤ ICH SPRÁVCAMI. VEDENIA JE POTREBNÉ MONITOROVAŤ A KONTROLOVAŤ.
V OCHRANNOM PÁSME JEDNOTLIVÝCH VEDENÍ TREBA VÝKOPOVÉ PRÁCE VYKONÁVAŤ RUČNE, PRIČOM
JE POVINNOSŤ DODÁVATEĽA STAVBY PLNE REŠEPTOVAŤ STN 736005 O PRIESTOROVEJ ÚPRAVE
VEDENIA TECHNICKÉHO VYBAVENIA A JEJ ZMIEN.

Sada číslo:	
-------------	--

Zodpovedný projektant: Ing. Alexander Kubis Vypracoval: Ing. Alexander Kubis			 Hadovce 171, 945 01 Komárno +421 903 457268 +421 35/7713 244	
Kat. územie: IŽA	Obec: IŽA	Okres: KOMÁRNO	Formát:	3 x A4
Investor: OBEC IŽA, Ďatelinová 315, 946 39 Iža, IČO: 306 487			Dátum:	05.2016
Akcia: ZBERNÝ DVOR IŽA			Stupeň PD:	Stavebné povolenie
			Číslo zákazky:	15/2016
Stavebný objekt: SO 03 MOSTOVÁ VÁHA			Archívne číslo:	15-2016
			Mierka:	Číslo prílohy:
Príloha: PŮDORYS - REZ - DETAIL - VÝSTUŽ ZÁKLADOV			1 : 200	03.2