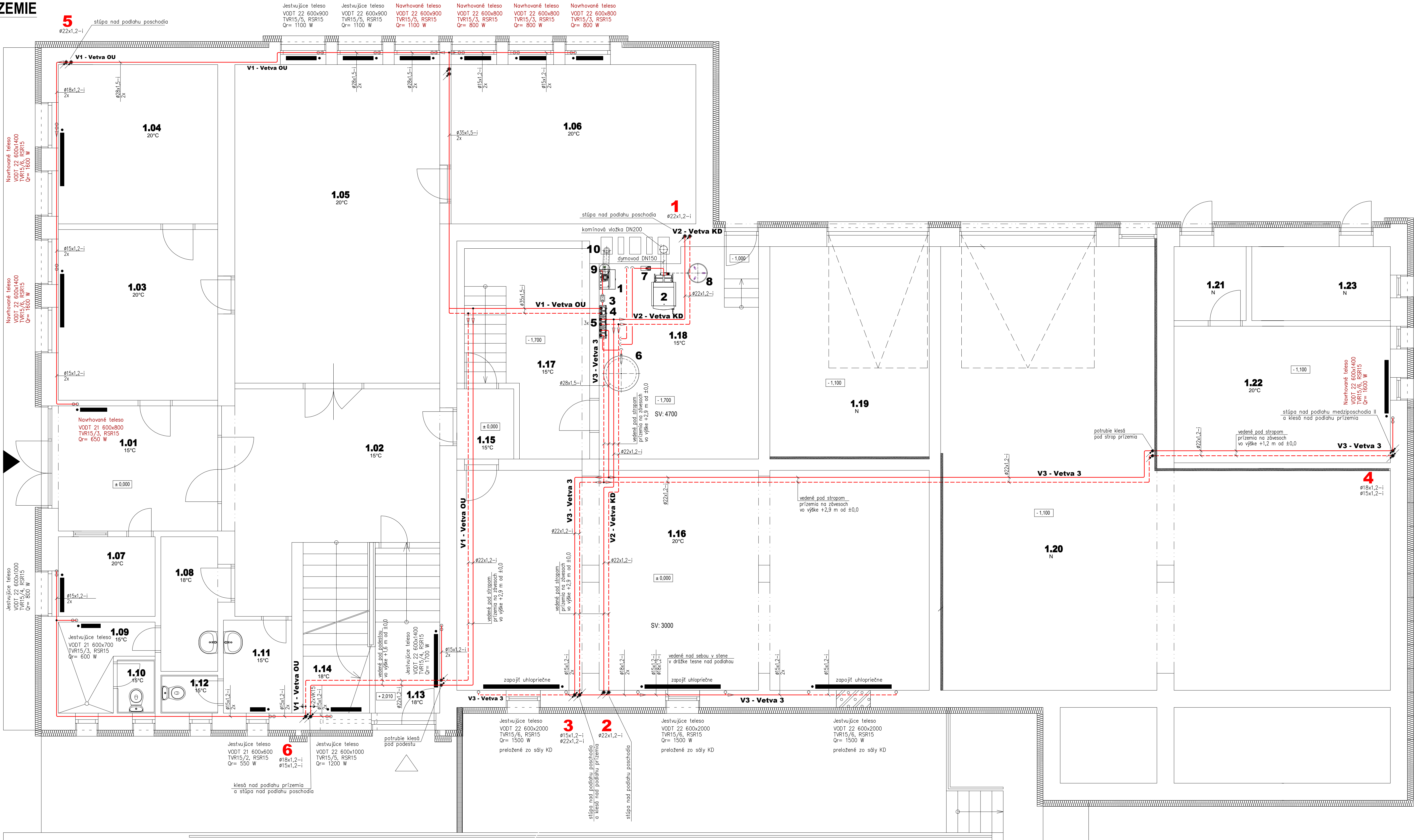


PRÍZEMIE



LEGENDA ARMATÚR, TELIES A POTRUBÍ:

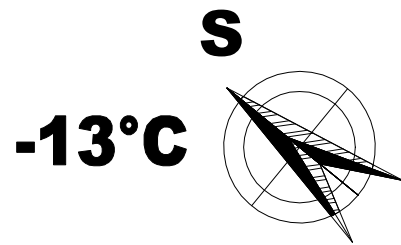
VODT 22 600x2000	NAVROVANÉ A JESTVUJÚCE DOSKOVÉ VYKUROVACIE TELESO KORAD, PURMO... V PREVEDENÍ KOMPAKT 2 DOSKY Z KONVEKTORY. VÝŠKA TELESÁ 600 mm, DĹŽKA 2000 mm, OPAĽENÉ OZDOUŠNOVACOU ZATKOU VYPUSŤANÍM A UCHYTENÍM NA STENU. JESTVUJÚCE TELESO V NAVROVANEJ POLOHE.
TVR15/4	NAVROVANÝ TLAKOVO NEZÁVISLÝ RADIÁTOROVÝ TERMOSTATICKÝ VENTIL (DYNAMICKÝ VENTIL) NAPR. DANFOSS RA-DV ROHOVÝ, DN15, PREDNASTAVENIE 4, TERMOSTATICKÁ HLAVICA DANFOSS RA 2920 PRE VEREJNÉ PRIESTORY – NEPREDNASTAVOVAŤ. NECHAŤ NAPLNO OTVORENÉ.
RSR15	RADIÁTOROVÉ ŠROBENIE, DN 15, ROHOVÝ NAPR. DANFOSS RLV-S (PRÍPOJENIE VONK . ZÁVIT G 3/4") – NEPREDNASTAVOVAŤ. NECHAŤ NAPLNO OTVORENÉ.
Qr= 1800 W	REDUKOVANÝ TEPELNÝ VÝKON VYKUROVACIEHO TELESÁ
1.07 20°C	OZNAČENIE MIESTNOSTI
1.20 N	VNÚTORNÁ VÝPOČTOVÁ TEPLOTA MIESTNOSTI PRI VONKAJŠIEJ VÝPOČTOVEJ TEPLOTE
	OZNAČENIE MIESTNOSTI
	N – OZNAČENIE NEVYKUROVANEJ MIESTNOSTI
	NAVROVANÉ PRÍVODNÉ A VRÁTNE POTRUBIE Z UHLIKOVEJ OCELE SPOJANÉ USOVANÍM PRE NÁPOJENIE VYKUROVACÍCH TELES. HLAVNÉ HORIZONTÁLNE ROZVODY VEDENÉ POD STROPOM PRÍZEMIA, OSTATNÉ ROZVODY K TELESÁM, PRÍPOJKY K TELESÁM A STÚPAČKY ZASEKANÉ V STENE V DRAŽKE
	NAVROVANÉ ROZVODY V KOTOLNI OD NÁPOJENIA KOTLOV AŽ PO ZDRUŽENÝ ROZDELOVAČ/ZBERAČ VEDENÉ PO STENE A POD STROPOM KOTOLNE – POTRUBIA Z OCELOVÝCH ČIERNYCH RÚR ZÁVITOVÝCH SPOJANÝCH ZVÄRANÍM
	ZMENA DIMENZIE POTRUBIA SMER PRÚDENIA MEDIA
4 ø15x1,2-i	OZNAČENIE STÚPAČKY UK – STÚPAČKY ZASEKANÉ DO STENY DIMENZIA STÚPAČKY

LEGENDA ZARIADENÍ:

1. ZÁVESNÝ PLYNOVÝ KONDENZAČNÝ KOTOL VÝKONU 47,9 kW (80/60°C) SO ZABUDOVANÝM MODULÁČNÝM OBEHOVÝM ČERPADLOM A POISTNÝM VENTILOM S OTVÁRAČOM TLAKOM 3 BAR NAPR. BUDERUS LOGAMAX PLUS GB 192-50I.
2. OCELOVÝ SPLÝŇOVACÍ KOTOL NA KUSOVÉ DREVO MENOVITEHO VÝKONU 24 kW PRÍRUPSTÝ PREVADZKOVÝ TLAK 3,0 BAR, DOBA HORENIA VÁK AKO 4 HODINY. SPLŇA EMISNÚ TREŤU 5 PODĽA EN 303-5, NAPR. BUDERUS LOGANO S161-24
3. HYDRAULICKÁ VÝHYBKÁ WHY 80/120 VRÁTANE TEPELNEJ IZOLÁCIE, PRÍPOJENIE DN40 DO PRÍETOKU 5 m3/h – V DODÁVKE KOTLA UK
4. KOMBINOVANÝ ROZDELOVAČ / ZBERAČ PRE 3 VYKUROVACIE OKRUHY DN 25 HKV 3/25/32 – VRÁTANE TEPELNEJ IZOLÁCIE
5. RYCHLOMONTÁŽNA SKUPINA DN 25 ZMIEŠAVACIA, PRE VYKUROVACIE OKRUHY, OBSAHUJE 3-CESTNÝ ZMIEŠAVACÍ VENTIL, ELEKTRONICKÉ ČERPADLO, TEPLOMERY GULOVÉ KOHŮTY NA PRÍVODE A SPÄTOČKE A TEPELNÚ IZOLÁCIU NAPR. HSM25/6
6. AKUMULAČNÁ NÁDOBA OBJEMU 970 LITROV VÝŠKA 2230 mm, PRIEMER 950 mm BEZ IZOLÁCIE 790 mm VRÁTANE TEPELNEJ IZOLÁCIE A OPLÁŠTENIA NAPR. BUDERUS LOGALUX PR 1000
7. OCHRANA KOTLA PROTI NÍZKOTEPLNOTNEJ KORÓZIÍ – PLNIAČA JEDNOTKA DN25, OBSAHUJE: OBEHOVÉ ČERPADLO, 3-CESTNÝ TERMOSTATICKÝ VENTIL, TEPLOMERY, GULOVÉ KOHŮTY SPÄTNÚ KLAPKU A TEPELNÚ IZOLÁCIU, AUTODIRIGOVANÁ FUNKCIA V PRÍPADE VÝPADKU PRÚDU NAPR. ESBE LTC141, 25/70, DN25 Rpt1 OTVÁRAČA TEPLOTA – TERMOSTAT 70°C
8. TLAKOVÁ EXPANZNÁ NÁDOBA S MEMBRÁNOV OBJEMU 140 LITROV A TLAKU 3 BAR PRE OKRUH VYKUROVANIA NAPR. REFLEX N 140/6
9. TLAKOVÁ EXPANZNÁ NÁDOBA S MEMBRÁNOV OBJEMU 25 LITROV A TLAKU 3 BAR PRE OKRUH VYKUROVANIA NAPR. REFLEX N 25/3 + DRŽIAK PRE EN
10. KONCENTRICKÝ SYSTÉM ODVODU SPALÍN A PRÍVODU SPALOVACIEHO VZDUCHU DO PREVETRAVÁNEHO KOMNA RESP. SACHTY DN110/160 PRE PREVADZKU NEZÁVISLÚ NA VZDUCHU Z MIESTNOSTI OBSAHUJE: ROZŠÍRENIE Z DN80/125 NA DN110/160, SADA LAS-K DN110/160, KONCENTRICKÉ KOLÉNO S PODPEROV DN 110/160, KONCENTRICKÉ POTRUBIE DN110/160 DĹŽKY CCA 10,0 m ROZPERNÝ DRŽIAK 5 KS, KRYT SACHTY S VÝSTUPNÝM DN110 – V DODÁVKE VÝROBOJ KOTLA
11. REGULÁCIA KOTOLNE OBSAHUJE: EKVIETERMICKO REGULÁCIU PLYNOVÉHO KOTLA A 3 OKRUHOV VYKUROVANIA SO ZMIEŠAVANÍM, RIADENIE DOPLNKOVÉHO ZDROJA TEPLA – KOTOL NA DREVO S AKUMULAČNOU NÁDOBOU NAPR. BUDERUS LOGAMATIC 4121 A 4122 + MODULY FM441 A FM444

LEGENDA MIESTNOSTÍ

Č.M.	NÁZOV MIESTNOSTI	PLOCHA (m²)	PODLAHA	POZNÁMKA
1.01	ZÁDVERIE	14,32	Pôvodná podlaha	
1.02	CHODBA	25,95	Pôvodná podlaha	
1.03	KANCELARIA	18,95	Pôvodná podlaha	
1.04	KANCELARIA	17,64	Pôvodná podlaha	
1.05	ZASADACIA MIESTNOS Ť	45,36	Pôvodná podlaha	
1.06	OBRADNÁ MIESTNOS Ť	27,06	Pôvodná podlaha	
1.07	KANCELARIA	5,36	Pôvodná podlaha	
1.08	PREDSIEN MUŽI	5,33	Pôvodná podlaha	
1.09	WC MUŽI	4,47	Pôvodná podlaha	
1.10	WC MUŽI	1,40	Pôvodná podlaha	
1.11	PREDSIEN ŽENY	4,41	Pôvodná podlaha	
1.12	WC ŽENY	1,50	Pôvodná podlaha	
1.13	KUCHYNKA	7,40	Pôvodná podlaha	
1.14	SCHODISKO	16,20	Pôvodná podlaha	
1.15	CHODBA	2,78	Pôvodná podlaha	
1.16	KLUBOVNA	71,75	Pôvodná podlaha	
1.17	SKLAD	16,83	Pôvodná podlaha	
1.18	KOTOLNA	22,55	NOVÁ BETÓNOVÁ PODLAHA	
1.19	SKLAD	23,52	Pôvodná podlaha	
1.20	SKLAD	102,46	Pôvodná podlaha	
1.21	SKLAD	3,70	Pôvodná podlaha	
1.22	SKLAD	20,52	Pôvodná podlaha	
1.23	SKLAD COZ	7,12	Pôvodná podlaha	



**Parametre objektu a UK**

**Tepeľná strata:** 39 060 W

**Navrhový tepelný výkon:** 43 430 W

**Inštalovaný tepelný výkon:** 49 450 W

PÁRE ČÍSLO:

**Pri montáži dodržiavať všetky platné STN, zákony a predpisy na úseku BOZP. Pri akýchkoľvek nejasnostiach, resp. pri zmenách oproti PD doporučujeme pred samotnou inštaláciou konzultácie s projektantom a s dodávateľmi jednotlivých zariadení.**

INVESTOR	Obecný úrad Bukovec, Bukovec 83, 044 20 Malá Ida
STAVBA	<b>Obnova budovy Obecného úradu a Kultúrneho domu</b>
MIESTO	Bukovec 83, 044 20 Malá Ida
OBSAH	<b>Pôdorys prízemia</b>

**Ing. Alexander SZEKELY**  
projektovanie vykurovania

☎ mob. 0907 531 526  
0918 491 047  
e-mail: szekely@netovco.sk  
aut. stavebný inžinier reg. č. 4632/2016

POČET A4 8  
DÁTUM 03/2017  
STUPEŇ Projekt pre SP  
MIERKA 1:50  
ARCH.Č.

**UV/02**