

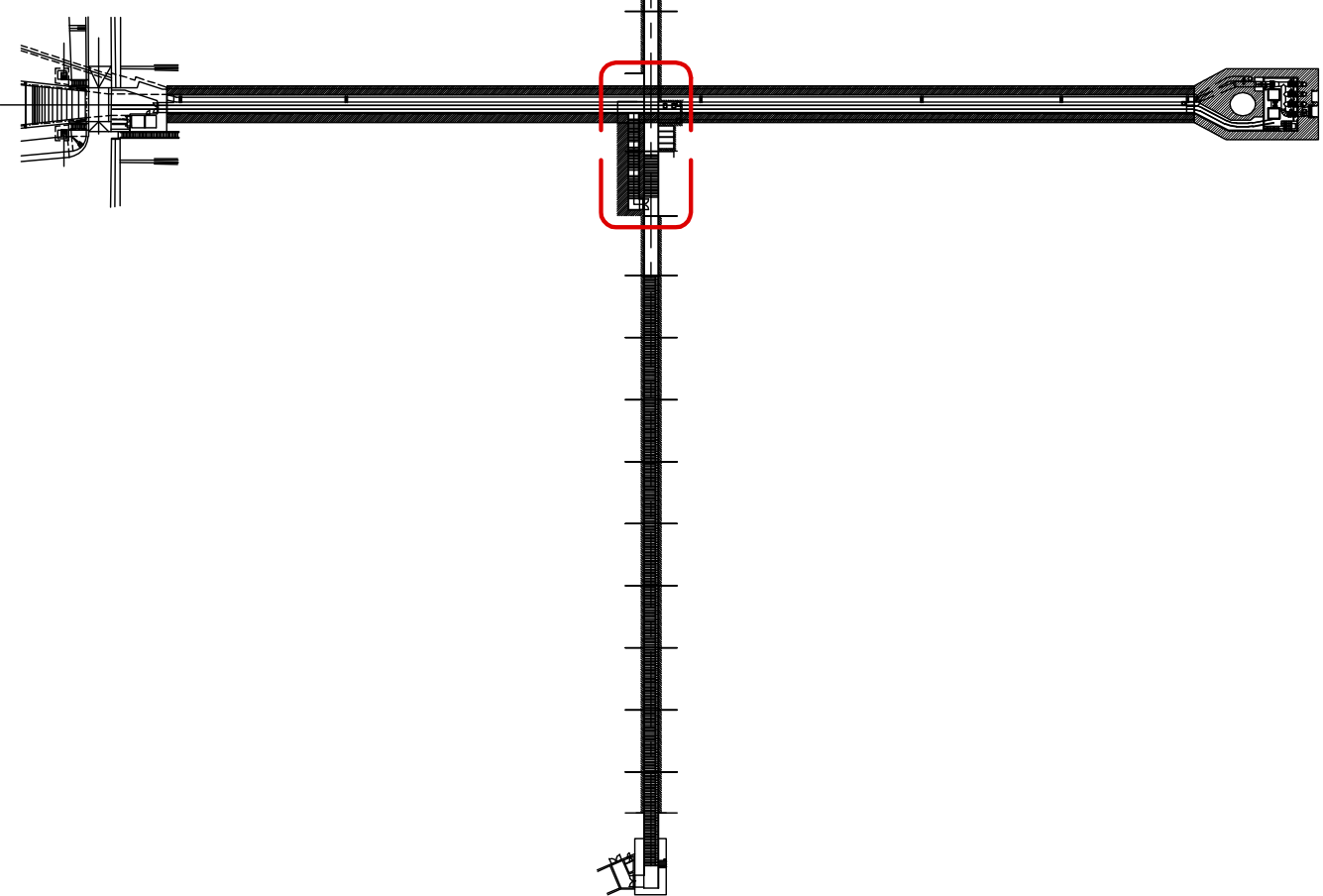
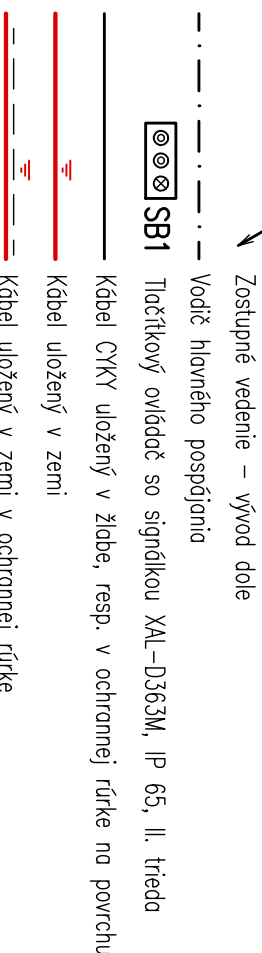
<input checked="" type="checkbox"/>	th1	Jestližij hrovj roždizet – osasine, roždizetion
<input type="checkbox"/>	R1	Poškov napojeno sifno SPP 2 ABH P21
<input type="checkbox"/>	th2	Norhonyj roždizet – E1-8 (SO 803)
<input type="checkbox"/>	m1	Norhonyj roždizet – E1-9 (SO 806)
<input type="checkbox"/>	m3	Norhonyj roždizet – E1-7 (SO 805)
<input type="checkbox"/>	m4	Norhonyj roždizet – E1-8 (SO 804)
<input type="checkbox"/>	RL	Norhonyj roždizet – E1-7 (SO 804)
<input checked="" type="checkbox"/>	MSx	Norhonyj odizetion sifno – (SO 803)
<input type="checkbox"/>	DC1	Jestližij roždizet AS10v
<input type="checkbox"/>	RC1	Jestližij kompenziro roždizet

- OM1 Společ. Píxo 55 – 0 697 11, 250 V, 10 A, IP 55
  - OM1 Jedlý střešní parapet Píxo 55 – 0 697 15, 250 V, 10 A, IP 55
  - OM1 Střešní parapet Píxo 55 – 0 697 11, 250 V, 10 A, IP 55
  - OM2 Společ. Píxo 66 – 0 904 60, 250 V, 10 A, IP 66
  - OM2 Střešní parapet Píxo 66 – 0 904 60, 250 V, 10 A, IP 66
  - OM3 Výhled 3-pól. 35xU1 1103 06 0101, 500 V, 63 A, IP 54, I třída, 3x3x3-50 A gč
  - XS1 Zásuvka na povrch Píxo 55 – 0 697 31, 16 A, 250 V, IP 55, 2P+E
  - XS2 Zásuvka na povrch Píxo 66 LOCK66 – 0 904 65, 16 A, 250 V, IP 66, 2P+E
  - XS3 Zásuvka 3-fáz. osazená 0 553 08, 16 A, 400 V, IP 66, 3P+E+NE
  - SST1 Síťové intenzivní osvětlení – sádky dovnitř samostatného spojení CIP
  - HUP Hliník uzavřeného přípojního typu EPB2 v rozvaděči Mureco – 02017, IP 55, II třída
  - \* B Světlo Bečov na potrubí
  - \* XK Kvalitní rozvodna Píxo – 921 37, IP 55, II třída + svorky WAGO
- výhledy ISO25 – 980 05, IP 65

[illegible]

- 3/PE/IN AC 230 v 50 Hz; TN-C-S  
 – 2 AC 12 v 50 Hz, PELV

Uloženie káblov zrealizovať v súlade s ustanoveniami STN 33 2000-5-52 a STN 33 21 300



<p>TOTO DIELO JE DUŠEVNÝM MAJETKOM SPRACOVATEĽA PROJEKTOVEJ DOKUMENTÁCIE V ZHLYBE OBCHODNÉHO ZÁKONÍKA</p>	
<p>Číslo objektu <b>SO 807</b></p>	<p>Názov objektu <b>Komunikačné Chodba</b></p>
<p>Stavba: <b>VN STABINA - OPRAVA ELEKTROINŠTALÁCIE</b></p>	
<p>Investor: <b>SVP, š.p. a.s. Košice, Dumbierska 14, Košice</b></p>	<p>Čiariť: <b>XIV/2015</b></p>
<p>Hlavný projektant: <b>VN STABINA</b></p>	<p>Dátum: <b>15.0</b></p>
<p>Zodpovedný projektant: <b>Ing. Zluzimská L.</b></p>	<p>Revízia: <b>B540</b></p>
<p>Číslo schvály: <b>45/EI/2015</b></p>	<p>Stupeň: <b>RP</b></p>
<p>Ostatná výkresy:</p>	<p>Diel: <b>ELSR</b></p>
<p><b>ELEKTROINŠTALÁCIA - + 289,00 m</b></p>	<p>Príloha: <b>EL-4</b></p>
<p><b>EE studio</b> Electrical Engineering studio, s.r.o.</p>	