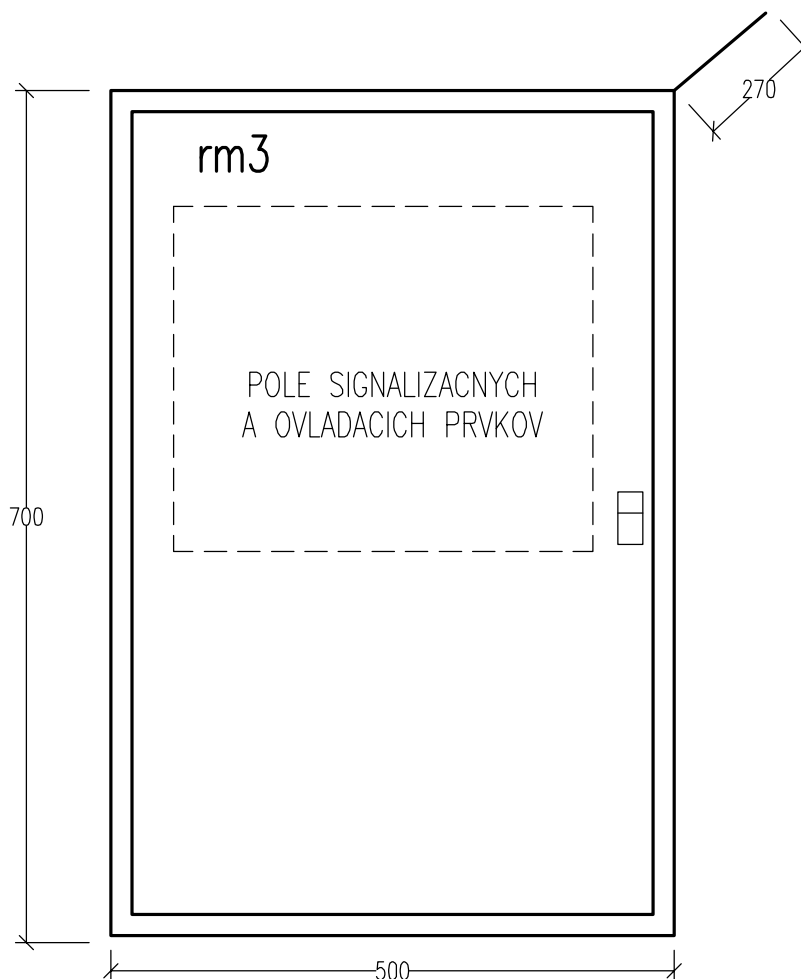


TOTO DIELO JE DUŠEVNÝM MAJETKOM SPRACOVATEĽA PROJEKTOVEJ DOKUMENTÁCIE V ZMYSLE OBCHODNEHO ZÁKONÍKA	Číslo objektu: SO 805	Názov objektu: Odberný Objekt	EE studio Electrical Engineering studio, s.r.o.	
	Stavba:	VN STARINA - OPRAVA ELEKTROINŠTALÁCIE	Časť:	Stavebná
	Investor:	SVP, š.p. OZ Košice	Dátum:	XI/2015
	Miesto:	VN STARINA	Mierka:	-
	Zodpovedný projektant:	Ing. Záhumenský L'.	Formát:	9xA4
	Číslo zákazky:	45/EL/2015	Stupeň:	RP
	Obsah výkresu: ROZVÁDZAČ rm3		Diel:	ELSSR
			Sada:	Príloha: EL-7



Rozvodnica ARIA 75 – S/054075–130 + M.D. S/054075–142

Privod – zhora

Vývody – hore

Krytie – IP 66/20

Vonkajšie Vplyvy podľa STN 33 2000–5–51

Napäťové pásmo pre elektrickú inštaláciu – podľa STN 330110 – pásmo II

Ochrana pred zásahom elektrickým prúdom – do 1000V – podľa STN 33 2000–4–41

– základná ochrana (ochrana pred priamym dotykom) – čl. 411.2

– základná izolácia živých častí – Príloha A.1

– zábrany alebo kryty – Príloha A.2

– umiestnením mimo dosahu – Príloha B.3

– ochrana pri poruche (ochrana pred nepriamym dotykom)

– ochranné uzemnenie a ochranné pospájanie – čl. 411.3.1

– samočinné odpojenie napájania pri poruche – systém TN – čl. 411.3.2, 411.4

– doplnková ochrana : prúdové chrániče (RCD) – čl. 415.1

Napäťová sústava podľa STN EN 60038, STN EN 61293 – 3/PEN AC 400/230 V 50 Hz; TN–C

– 3/PE/N AC 400/230 V 50 Hz; TN–C–S

– 1/PE/N AC 230 V 50 Hz; TN–C–S

Rozmery – š. 500 x hl. 270 x v. 700 mm

Farba – RAL 7032

Trieda ochrany – podľa STN 61140 – zariadenie triedy ochrany II

$$I_k'' = 1,05 \text{ kA}$$

$$I_p = 1,52 \text{ kA}$$

$$P_i = 30 \text{ kW}$$

$$P_p = 19 \text{ kW}$$

$$\beta = 0,65$$

Zakazka:

VN STARINA – OPRAVA ELEKTROINŠTALÁCIE

Rozvadžac:

rm3

List:

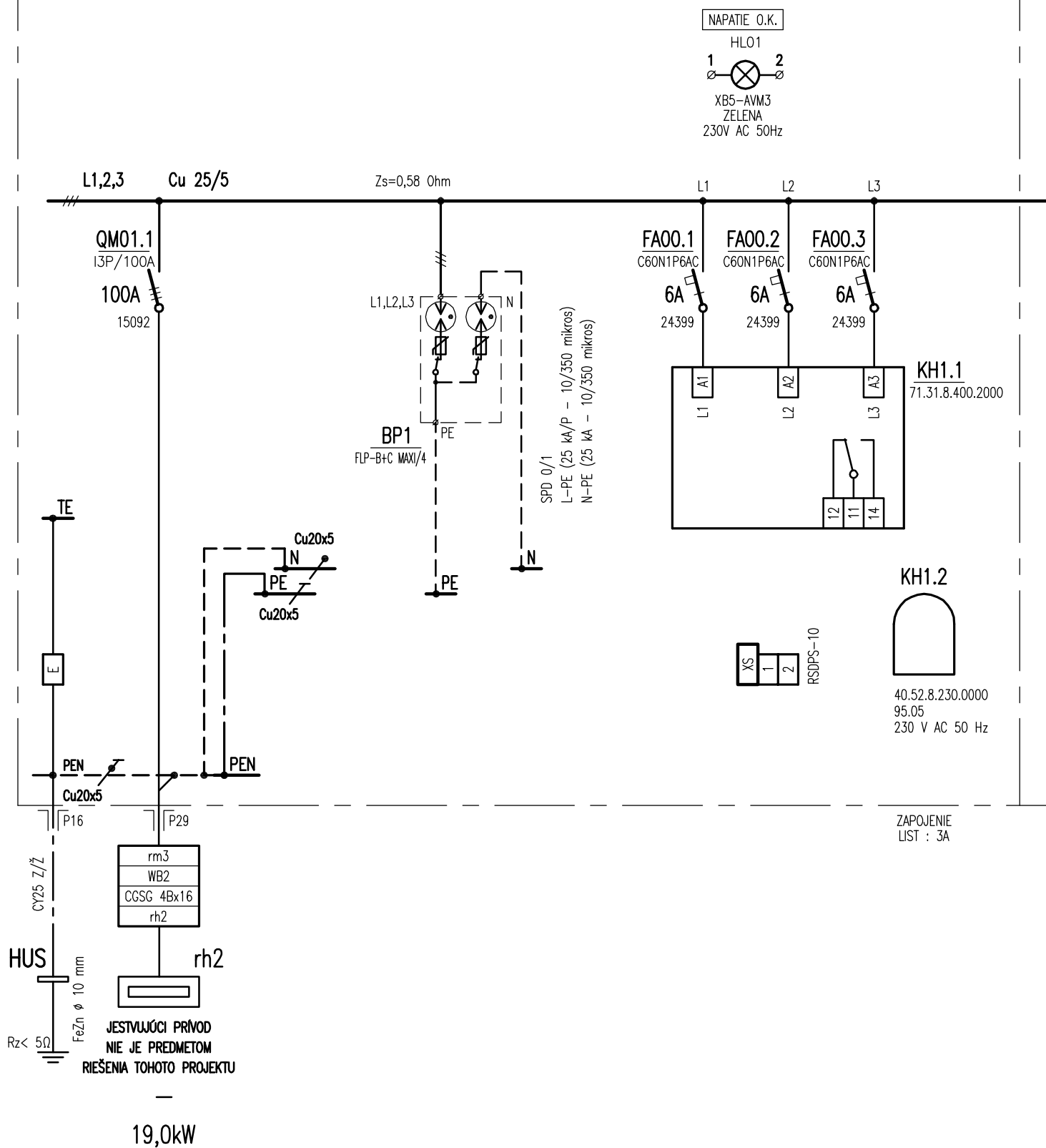
1

POLE OVLADACÍCH A SIGNALIZACNYCH PRVKOV

NAPATIE O.K.



HL01



The diagram illustrates a three-phase power supply system for a lighting installation. It features three phase lines (L1, L2, L3) and a neutral line (N). Three 6A C60N1P6AC circuit breakers (FA00.1, FA00.2, FA00.3) are connected to the phase lines. FA00.1 controls a lighting fixture (HL01) through a switch (1.KH1.2). FA00.2 and FA00.3 control a switch (2.KH1.2) which is connected to a terminal block (XS1:1, XS1:2). The terminal block is connected to a power source (NAPATIE O.K.).

List: 3A

