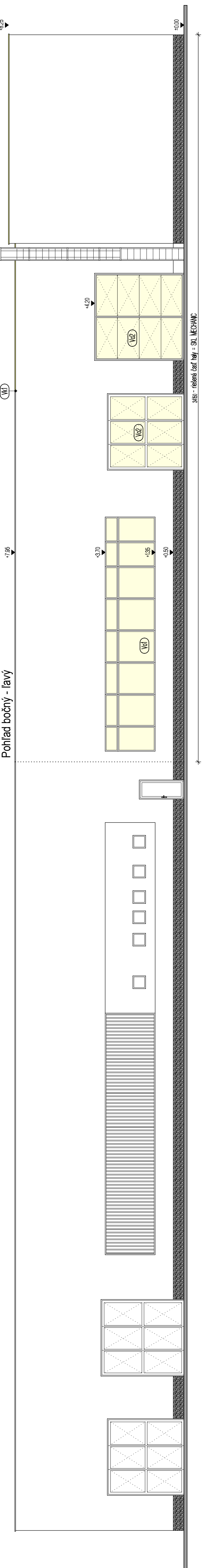


Pohľad bočný - ľavý



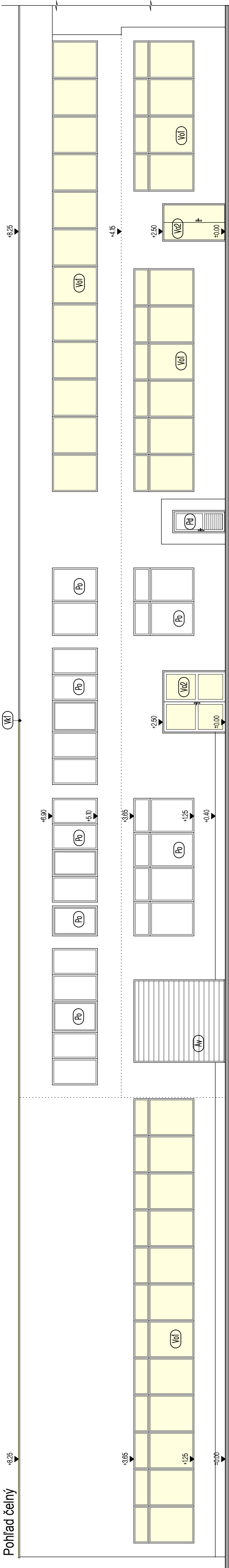
Legenda značiek búracích prác

- (Vo1) - vybúranie oceľových okien s dvojitým zasklením  
11,0 x 2,35m • 17,75 x 2,35m  
8,9 x 2,35m • 6,0 x 2,35m  
2,95 x 2,35m • 4,45 x 2,35m • 1,2 x 2,35m  
2,35 x 2,35m • 18,0 x 180m
- (Vo2) - vybúranie oceľových dverí a vrát 1,6 x 2,15m • 1,5 x 2,5m  
2,4 x 2,5m • 3,6 x 3,6m = 3ks • 4,1 x 4,2m
- (Vo3) - demontáž akrylónových strešných svetlíkov = 6ks
- (Vkl) - demontáž oplechovania alúky r.š.=400mm

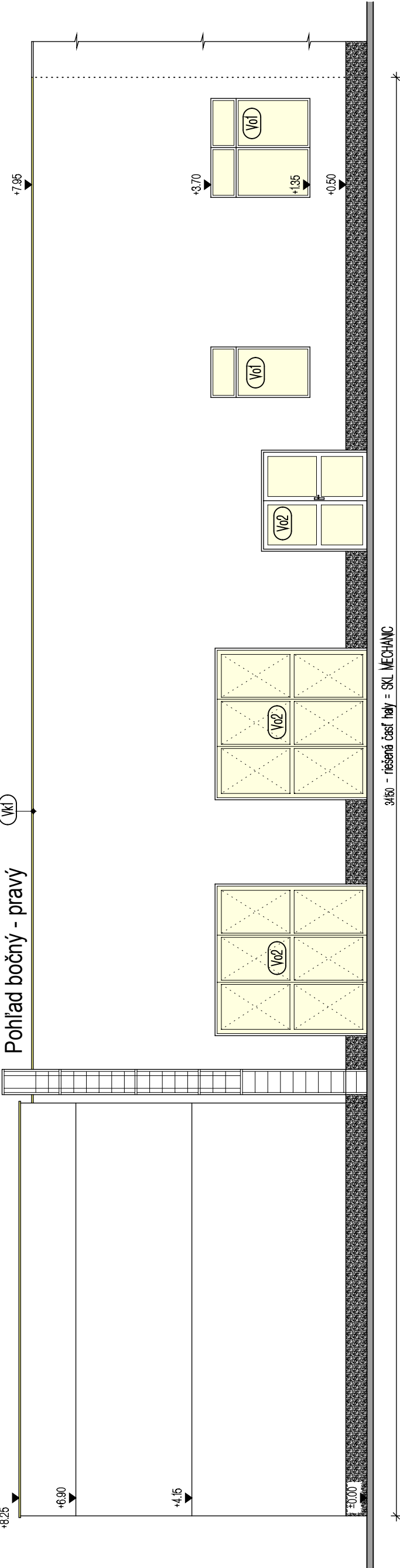
Legenda hmôt a značiek

- [Yellow Box] - vybúrané konštrukcie (okná, dvere, vráta, strešné svetlíky)
- (Op) - obvodový plášť kombinovaný murovaný z tehál CDm / pôrobelónových tvaroviek a pôrobelónové panely
- (Po) - jestvujúce plástové okná zasklené izolačným dvojskom
- (Pd) - jestvujúce plástové vchodové dvere
- (Av) - jestvujúce automatické lameľové - výsuvné vráta zateplené polyuretánom hr. 40mm
- (Ov) - jestvujúce oceľové vráta

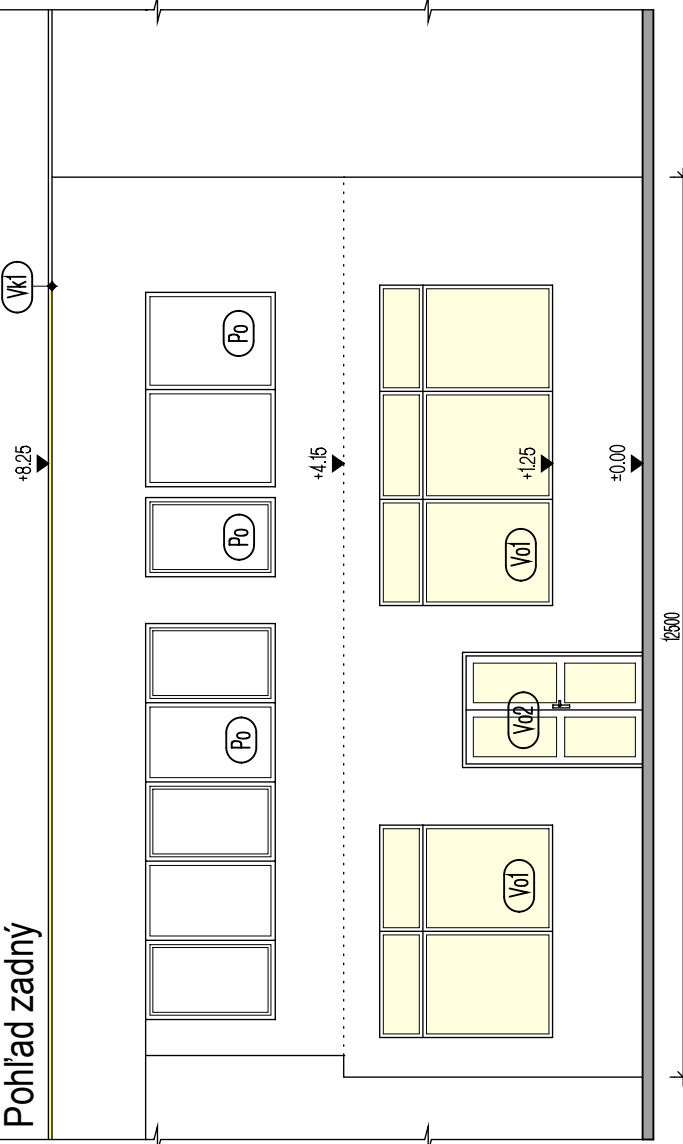
Pohľad čelný



Pohľad bočný - pravý



Pohľad zadný



Projekt pre stavebné úpravy

Projektant	Ing. Norbert TÓTH					
Investor	SKL MECHANIC s. r. o.					
Stavba	Zníženie energetickej náročnosti výrobnjej budovy SKL MECHANIC - Pôtor			Dátum	12/2017	Č.sady
				Formát	4 A4	
Obsah	Skutkový stav - pohľady			Mierka	1:100	Č.výkr. 05