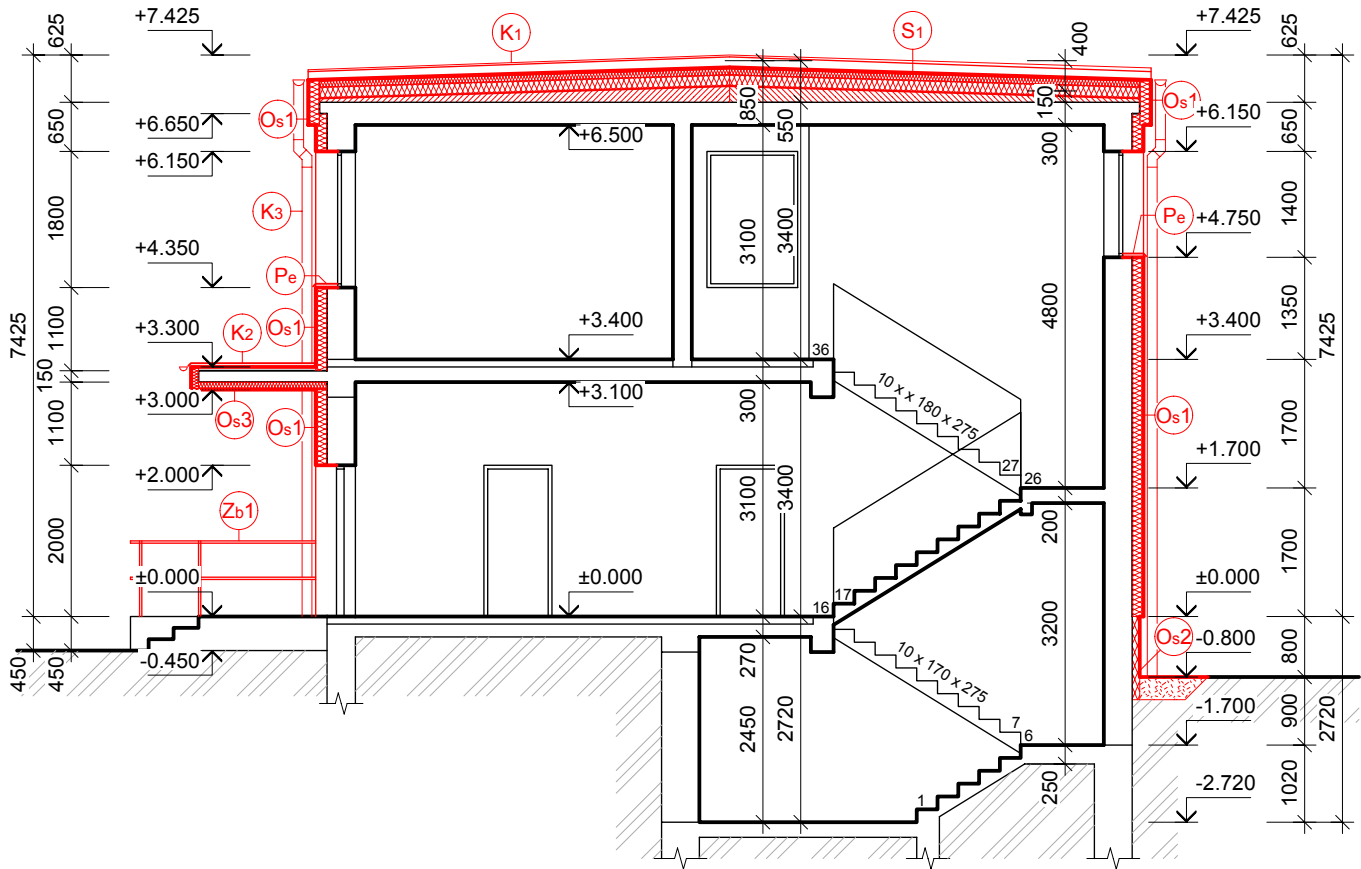
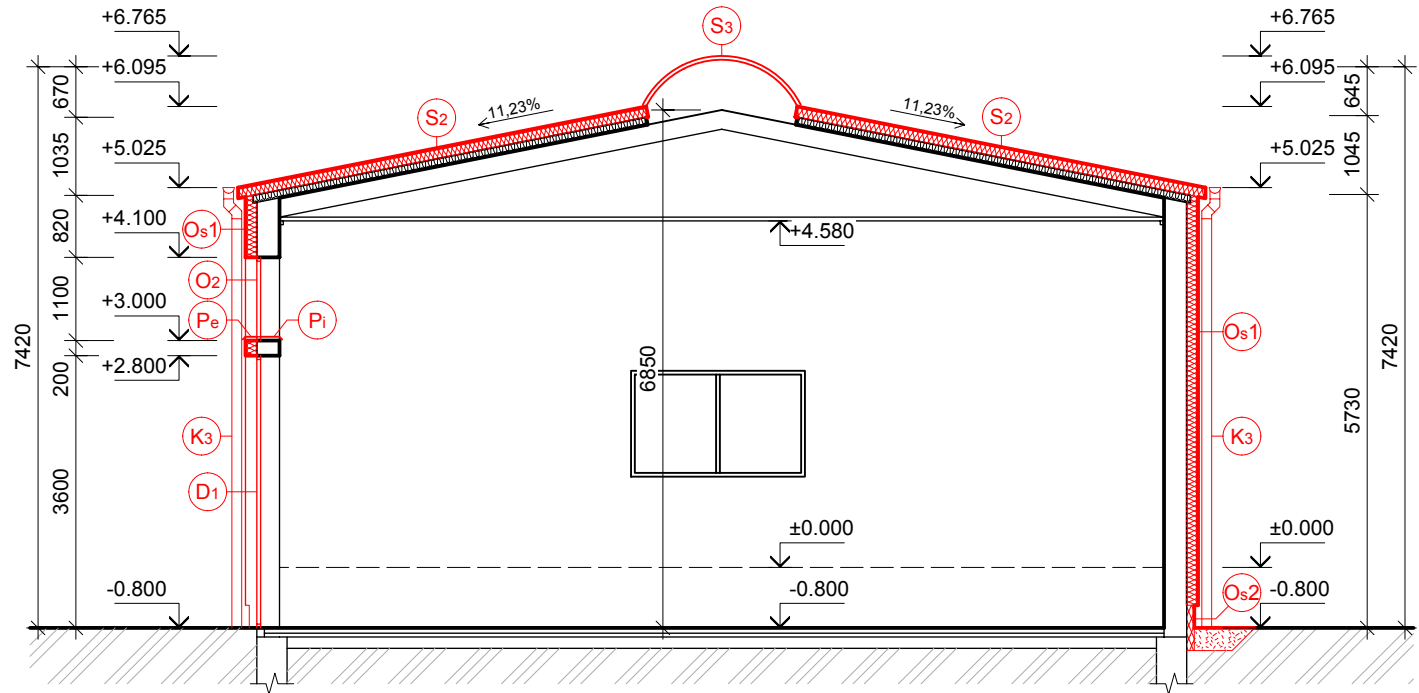


REZ A-A



REZ B-B



SKLADBA KONŠTRUKCIÍ - STRECHA:

STREŠNÁ KONŠTRUKCIA **S1** - ZATEPLENIE STRECHY

EXIST. - EXISTUJÚCA STROPNÁ KONŠTRUKCIA

NÁVRH - SEPARACNÁ VRSTVA PE FÓLIA

NÁVRH - SPÁDOVÁ VRSTVA Z MINERÁLNEJ VLNÝ hr. 50 - 210 mm

NÁVRH - STREŠNÁ TEPELNÁ IZOLÁCIA Z MINERÁLNEJ VLNÝ hr. 250 mm

NÁVRH - SEPARAENÁ VRSTVA: GEOTEXTÍLIA

NÁVRH - HYDROIZOLÁCIA Z FÓLIÍ mPVC S VÝSTUŽOU. JEDNOVRSTVOVÁ hr. 1,5 mm, MECHANICKY

KOTVENÁ K NOSNÉMU PODKLADU POMOCOU KOTIEV. VŠETKY DETAILY, PRESTUPY NAPOJENIA,

ODKVAPY A POD. RIEŠIŤ PODĽA SYSTÉMOVÝCH DETAILOV DODÁVATEĽA

STREŠNÁ KONŠTRUKCIA **S2** - ZATEPLENIE STRECHY

EXIST. - EXISTUJÚCA STREŠNÁ KONŠTRUKCIA (SENDVIČOVÝ PIR PANEL)

NÁVRH - STREŠNÝ IZOLAČNÝ SENDVIČOVÝ PANEL S JADZOM Z MINERÁLNEJ VLNÝ HRÚBKÝ 140 mm,

MECHANICKY KOTVENÁ K NOSNÉMU PODKLADU POMOCOU KOTIEV. VŠETKY DETAILY, PRESTUPY

NAPOJENIA, ODKVAPY A POD. RIEŠIŤ PODĽA SYSTÉMOVÝCH DETAILOV DODÁVATEĽA

STREŠNÁ KONŠTRUKCIA **S3** - STREŠNÝ SVETLÍK

EXIST. - EXISTUJÚCA NOSNÁ KONŠTRUKCIA

NÁVRH - VIACKOMOROVÝ POLYKARBONÁTOVÝ PANEL HRÚBKÝ 25 mm

SKLADBA KONŠTRUKCIÍ - STROPNÁ KONŠTRUKCIA:

STROP NAD NEVYKUROVANÝM SUTERÉNOM **S1** - ZATEPLENIE STROPU

EXIST. - STROPNÁ KONŠTRUKCIA

EXIST. - VNÚTORNÁ OMIETKA

NÁVRH - LEPIACA MALTA NANESENÁ CELOPLOŠNE

NÁVRH - TEPELNÁ IZOLÁCIA Z MINERÁLNEJ VLNÝ hr. 120 mm

NÁVRH - ARMOVACIA MALTA SO SKLOTEXTILNOU ARMOVACOU MRIEŽKOU

NÁVRH - TENKOVRSŤOVÁ VNÚTORNÁ VÁPENNO-CEMENTOVÁ OMIETKA

POZNÁMKY:

O2 NAVRHOVANÉ OKNÁ, viď. VÝKAZ OKIEN A DVERÍ

D1 NAVRHOVANÉ DVERE, viď. VÝKAZ OKIEN A DVERÍ

S1 KONTAKTNÝ ZATPLOVACÍ SYSTÉM STROPU
NEVYKUROVANÉHO SUTERÉNU

Os1 KONTAKTNÝ ZATPLOVACÍ SYSTÉM FASÁDY

Os2 KONTAKTNÝ ZATPLOVACÍ SYSTÉM SOKLA

Os3 KONTAKTNÝ ZATPLOVACÍ SYSTÉM PRÍSTREŠKA

Pe NOVÁ VONKAJŠIA PARAPETNÁ DOSKA

Pi NOVÁ VNÚTORNÁ PARAPETNÁ DOSKA

K1 NOVÉ OPLECHOVANIE ATIKY

K2 NOVÉ OPLECHOVANIE PRÍSTREŠKA

K3 NOVÉ STREŠNÉ ZVODY

S1 - S3 NOVÁ STREŠNÁ KONŠTRUKCIA

Zb1 NOVÉ OCEĽOVÉ ZÁBRADLIE

SKLADBA KONŠTRUKCIÍ - OBVODOVÁ STENA:

FASÁDA **Os1** - ZATEPLENIE EXIST. OBVODOVÉHO PLÁŠŤA

EXIST. - PŮVODNÁ OBVODOVÁ STENA

NÁVRH - PRÍPRAVA PODKLADU - PENETRÁCIA

NÁVRH - LEPIACA MALTA NANESENÁ CELOPLOŠNE

NÁVRH - FASÁDNA MINERÁLNA VLNA hr. 150 mm

NÁVRH - ARMOVACIA MALTA SO SKLOTEXTILNOU ARMOVACOU MRIEŽKOU

NÁVRH - UNIVERZÁLNY ZÁKLAD

NÁVRH - TENKOVRSŤOVÁ ŠTRUKTÚROVANÁ OMIETKA - MINERÁLNA

(väčšie nerovnosti vyspraviť cementovou maltou, alt. lepiacou stierkou,

podklad musí byť dostatočne suchý a čistý)

FASÁDA **Os2** - ZATEPLENIE EXIST. OBVODOVÉHO PLÁŠŤA - SOKEL

EXIST. - PŮVODNÁ OBVODOVÁ STENA

NÁVRH - PODKLAD OPRAVIŤ PRUŽNOU HYDROIZOLÁCIOU NA BÁZE CEMENTU

NÁVRH - LEPIACA MALTA NANESENÁ CELOPLOŠNE

NÁVRH - EXTRUDOVANÝ POLYSTYTÉN hr. 100 mm

NÁVRH - ARMOVACIA MALTA SO SKLOTEXTILNOU ARMOVACOU MRIEŽKOU

NÁVRH - FASÁDNA POVRCHOVÁ ÚPRAVA SOKLA

NÁVRH - MOZAIKOVÁ OMIETKA alt. KERAMICKÝ OBKLAD

(väčšie nerovnosti vyspraviť cementovou maltou, alt. lepiacou stierkou,

podklad musí byť dostatočne suchý a čistý)

FASÁDA **Os3** - ZATEPLENIE EXIST. OBVODOVÉHO PLÁŠŤA - PRÍSTREŠOK

EXIST. - PŮVODNÁ KONŠTRUKCIA PRÍSTREŠKA

NÁVRH - PRÍPRAVA PODKLADU - PENETRÁCIA

NÁVRH - LEPIACA MALTA NANESENÁ CELOPLOŠNE

NÁVRH - FASÁDNA MINERÁLNA VLNA hr. 100 mm

NÁVRH - ARMOVACIA MALTA SO SKLOTEXTILNOU ARMOVACOU MRIEŽKOU

NÁVRH - UNIVERZÁLNY ZÁKLAD

NÁVRH - TENKOVRSŤOVÁ ŠTRUKTÚROVANÁ OMIETKA - MINERÁLNA

(väčšie nerovnosti vyspraviť cementovou maltou, alt. lepiacou stierkou,

podklad musí byť dostatočne suchý a čistý)

UPOZORNENIE

AKÉKOL'VEK ZMENY, DOPLNKY, PREKRESLOVANIE ALEBO ROZMNOŽOVANIE TEJTO DOKUMENTÁCIE JE V

ZMYSLE AUTORSKÉHO ZÁKONA BEZ SÚHLASU AUTORA NEPRÍPUSTNÉ!

TENTO PROJEKT JE URČENÝ NA STAVEBNÉ POVOLENIE A NENAHRÁDZA REALIZAČNÚ DOKUMENTÁCIU!

±0,000 - PODLAHA VSTUPNÉHO PODLAŽIA

Spracovateľ:	T - projekt - Ing. Ladislav Ťažký Gemerský Jablonec 264, Gemerský Jablonec 98 035 tel.:0915 342 777 mail: ladislav.tazky88@gmail.com		 PROJEKT
Zodp. projektant:	Ing. Barnabáš Máté		
Vypracoval:	Ing. Ladislav Ťažký, PhD., Ing. Ferdinand Fucsko		
Kontroloval:	Ing. Barnabáš Máté		
ZNÍŽENIE ENERGETICKEJ NÁROČNOSTI PRIEMYSELNEJ BUDOVY - REMOZA		Sada:	Dátum: 11/2017
Miesto stavby:	Ličartovce 227, 082 03, parc.č.: 419 a 422/22	Mierka: 1:100	Číslo výkresu: 5.
Objednávateľ:	REMOZA s.r.o., Ličartovce 227, 082 03		
Stupeň:	PpSP		
Diel - časť:	REZ A-A, REZ B-B - NAVRHOVANÝ STAV		