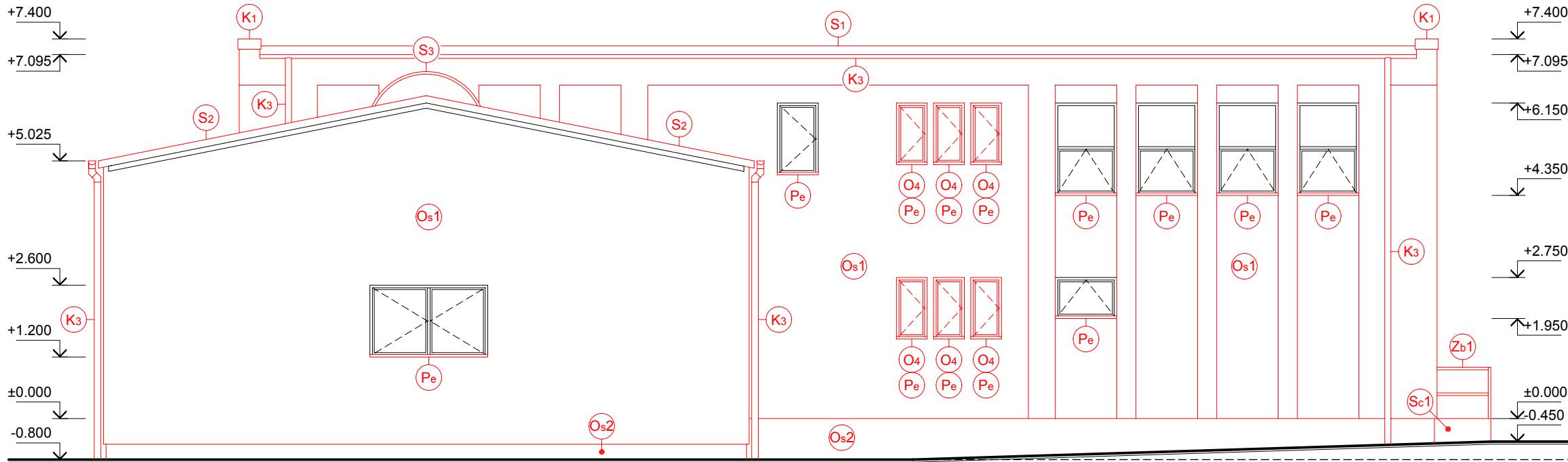
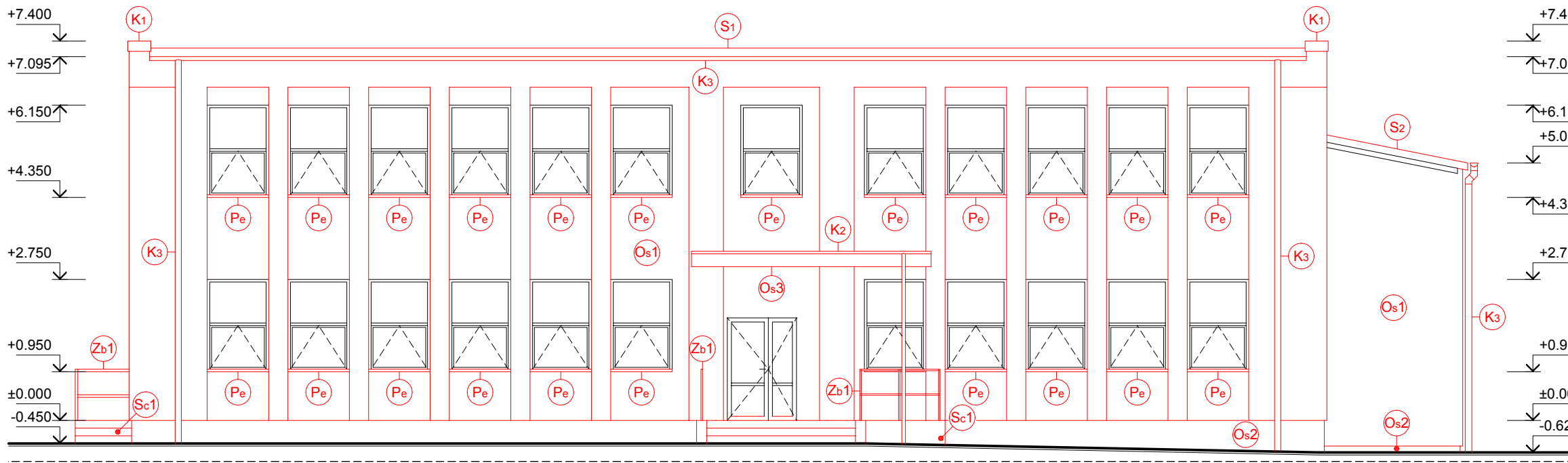


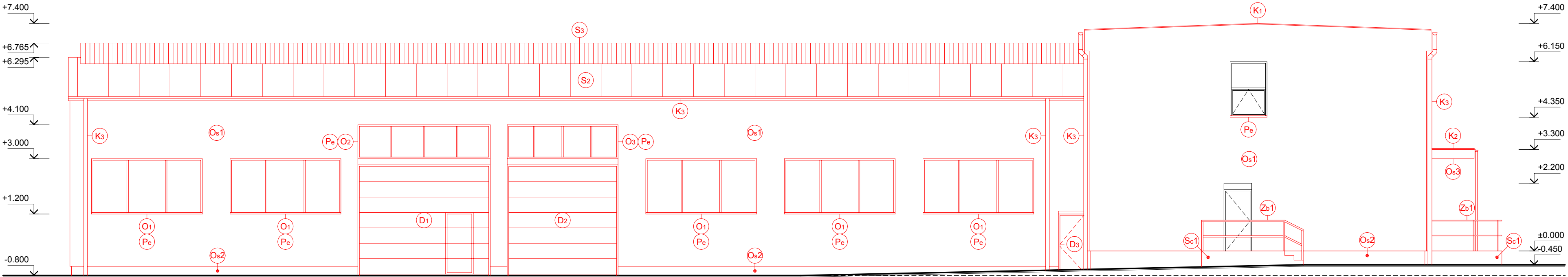
POHLAD SEVERNÝ



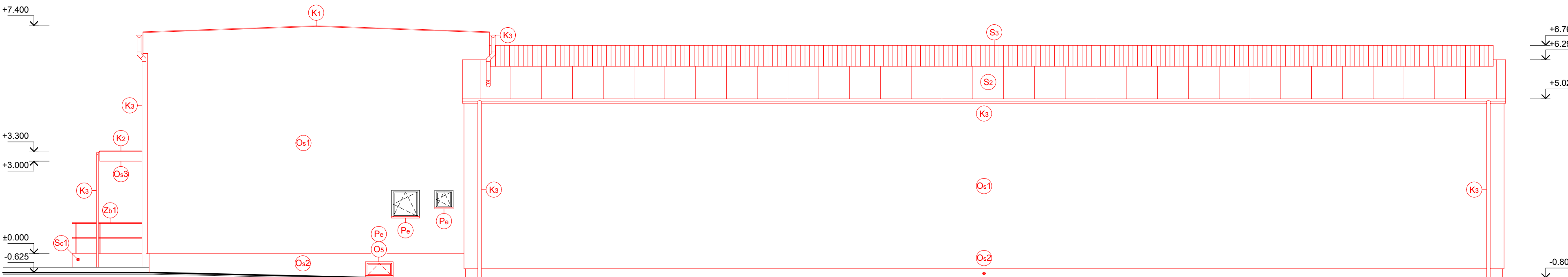
POHLAD JUŽNÝ



POHLAD ZÁPADNÝ



POHLAD VÝCHODNÝ



POZNÁMKY:

- O1 - O6 NAVRHOVANÉ OKNÁ, vid. VÝKAZ OKIEN A DVERÍ
- D1 - D3 NAVRHOVANÉ EXTERIÉROVÉ DVERE, vid. VÝKAZ OKIEN A DVERÍ
- Sc1 SCHODISKO EXTERIÉROVÉ, JEDNORAMENNÉ 4850 X 1650 mm, JEDNORAMENNÉ 3300 X 1050 mm, NOVÁ POVRCHOVÁ ÚPRAVA: MRAZUZDVERNÁ PROTIŠMYKOVÁ KERAMICKÁ DLAŽBA (SKLADBA vid. VÝKRESY REZ A-A, REZ B-B)
- O1 - O3 KONTAKTNÝ ZATPLOVACÍ SYSTÉM FASÁDY, SKLADBA: vid. VO VÝKRESE REZ A-A, REZ B-B
- Pe NOVÁ VONKAJŠIA PARAPETNÁ DOSKA
- Pi NOVÁ VNÚTORNÁ PARAPETNÁ DOSKA
- Zb1 NOVÉ OCELOVÉ ZÁBRADLIE
- O2 KONTAKTNÝ ZATPLOVACÍ SYSTÉM SOKLA
- O3 KONTAKTNÝ ZATPLOVACÍ SYSTÉM PRÍSTREŠKA
- K1 NOVÉ OPLECHOVANIE ATIKY
- K2 NOVÉ OPLECHOVANIE PRÍSTREŠKA
- K3 NOVÉ STREŠNÉ ZVODY
- S1 - S3 NOVÁ STREŠNÁ KONŠTRUKCIA

UPOZORNENIE

AKÉKOLIEK ZMENY, DOPLNKY, PREKRESLOVANIE ALEBO ROZMNOŽOVANIE TEJTO DOKUMENTÁCIE JE V ZMYSE AUTORSKÉHO ZÁKONA BEZ SÚHLASU AUTORA NEPRÍPUSTNÉ!
TENTO PROJEKT JE URČENÝ NA STAVEBNÉ POVOLENIE A NENAHRAĐZA REALIZAČNÚ DOKUMENTÁCIU!

±0.000 - PODLAHA VSTUPNÉHO PODLAŽIA

Spracovateľ:	T - projekt - Ing. Ladislav Ťažký Gemerský Jablonec 264, Gemerský Jablonec 98 035 tel.: 0915 342 777 mail: ladislav.tazky88@gmail.com	
Zodp. projektant:	Ing. Barnabáš Máté	
Vypracoval:	Ing. Ladislav Ťažký, PhD., Ing. Ferdinand Fucsko	
Kontroloval:	Ing. Barnabáš Máté	

ZNÍŽENIE ENERGETICKEJ NÁROČNOSTI PRIEMYSELNEJ BUDOVY - REMOZA		Sada:	Dátum: 11/2017
Miesto stavby:	Ličartovce 227, 082 03, parc.č.: 419 a 422/22	Mierka:	Číslo výkresu:
Objednávateľ:	REMOZA s.r.o., Ličartovce 227, 082 03	1:100	6
Stupeň:	PpSP		
Diel - časť:	POHLADY - NAVRHOVNÝ STAV		