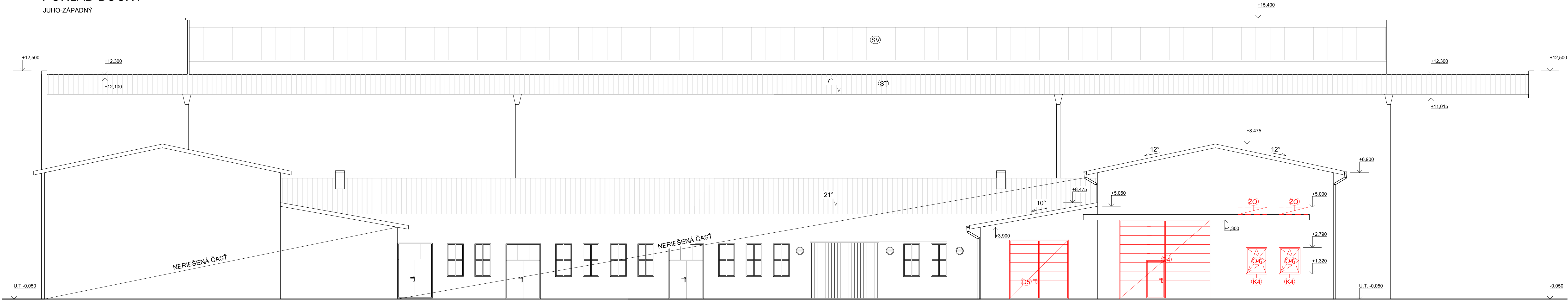


POHLAD BOČNÝ
JUHO-ZÁPADNÝ



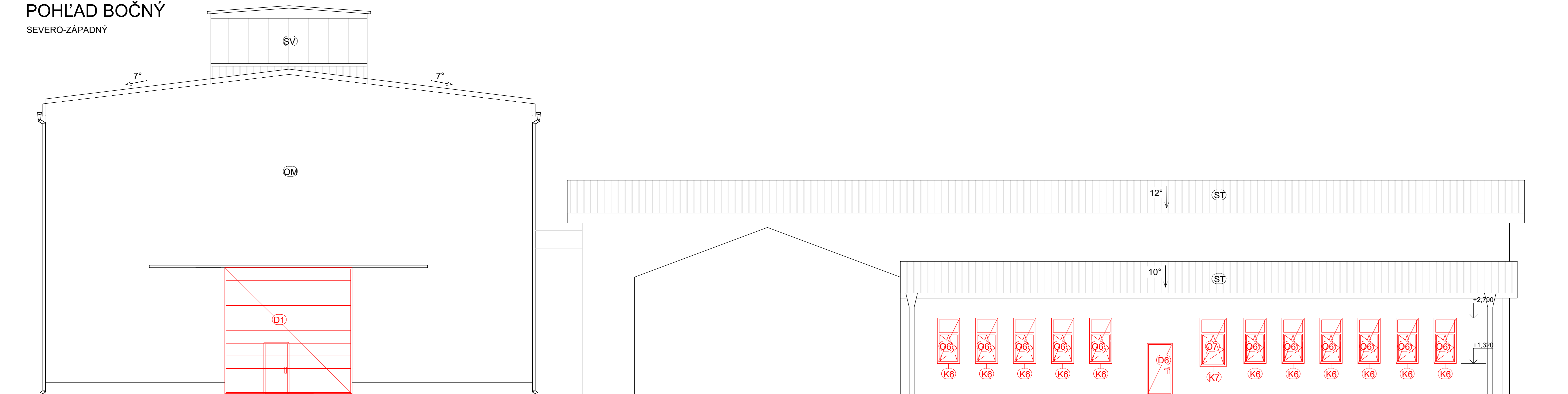
LEGENDA ZNAČENIA

- EXISTUJÚCE KONŠTRUKCIE
- NAVRHOVANÉ KONŠTRUKCIE

- K1-K7 NAVRHOVANÉ KLAMPIARSKÉ PRVKY
- S1-S7 NAVRHOVANÉ STOLÁRSKE PRVKY
- O1-O7 NAVRHOVANÉ OKENNÉ KONŠTRUKCIE
- D1-D5 NAVRHOVANÉ DVERNÉ KONŠTRUKCIE
- ZO ZAMUROVANIE OTVORU TVÁRNICAMI Z PÓROBETÓNU hr.300 mm

- OM JESTVUJÚCA FASÁDNA OMIETKA
- SV JESTVUJÚCI SVETLÍK V VSŽ PLCHOV S VLOŽENOU TEPELNOU IZOLÁCIU Z ČADIČOVEJ PLSTI hr.120 mm
- ST JESTVUJÚCA STRECHA S VSŽ PLECHOVEJ KRYTINY

POHLAD BOČNÝ
SEVERO-ZÁPADNÝ



POZNÁMKA

- VZHĽADOM K REKONŠTRUKČNÉMU CHARAKTERU STAVBY JE NUTNÉ PRED REALIZÁCIOU STAVBY OVERIŤ VŠETKY ROZMERY NA STAVBE
- PRÍPADNÉ ZEMNÝ PROJEKTU MUSIA BYŤ ODSÚHLASENÉ AUTOROM PD.
- ZAMERANIE ZÁKLADOV NIE JE PREDMETOM TEJTO PROJEKTOVEJ DOKUMENTÁCIE
- PRI STAVEBNÝCH PRÁČACH JE NUTNÉ POSTUPOVAŤ V ZMYSLE VYHLÁŠKY MINISTERSTVA PRÁCE, SOCIÁLNYCH VEČÍ A RODINY SLOVENSKEJ REPUBLIKY Č. 147/2013 Z. Z. ,KTOROU SA USTANOVUJÚ PODROBNOSTI NA ZAISTENIE BEZPEČNOSTI A OCHRANY ZDRAVIA PRI STAVEBNÝCH PRÁČACH A PRÁČACH S NIMI SÚVISIACICH A PODROBNOSTI O ODBORNEJ SPÓSObILOSTI NA VÝKON NIEKOTÝCH PRACOVNÝCH ČINNOSTÍ.
- KONKRÉTNE TECHNICKÉ ŠPECIFIKÁCIE VÝROBKOV A MATERIÁLOV OBSIAHNUTÉ V PROJEKTOVEJ DOKUMENTÁCIÍ UDÁVAJÚ TECHNICKÝ ŠTANDARD STAVBY, JEDNOTLIVÝCH VÝROBKOV A MATERIÁLOV A JE MOŽNÉ ICH PO DOHODE S INVESTOROM A PROJEKTANTOM STAVBY ZAMENIŤ, AVŠAK ZA MINIMÁLNE ZA MATERIÁLY ROVNAKEJ KVALITY

REVIZIA Č.:	DÁTUM:	OBSAH:	VYPRACOVAL:
1			
PEČIATKA AUTORIZOVANÉHO PROJEKTANTA	ZODPOVEDNÝ PROJEKTANT: Ing. Jiri Tencar, Ph.D.; SKSI 640111, Lublaňská 1002/9, 120 00 Praha 2		
	VYPRACOVAL: Ing. Martin Mesároš Ing. Naďa Bánócziová		
	MIESTO STAVBY: Čísť Holice: okres Dunajská Streda kat. územie Stará Gola, č.p. 18540, 185/5		
	INVESTOR: KOVOMAT L, spol. s r.o., Holicie na Ostrove 239, 930 34 Holice na Ostrove		
SEVERKA:	NÁZOV STAVBY: Znížovanie energetickej náročnosti Haly		
	STUPEŇ PD: DSP - dok. pre stavebné povolenie		
	Č.PARE: DIEL: ARCHIVNÉ Č.:		
	MIERKA: DÁTUM:		
NÁZOV VÝKRESU: NAVRHOVANÝ STAV - POHLADY			14