



TLE s.r.o.
člen Thome Lighting Group
Komenského 12, 040 01 Košice

Zpracovatel Bc. Noémi Daková
Telefon +421 910 993 006
Fax
e-mail dakova@tle.sk

Obsah

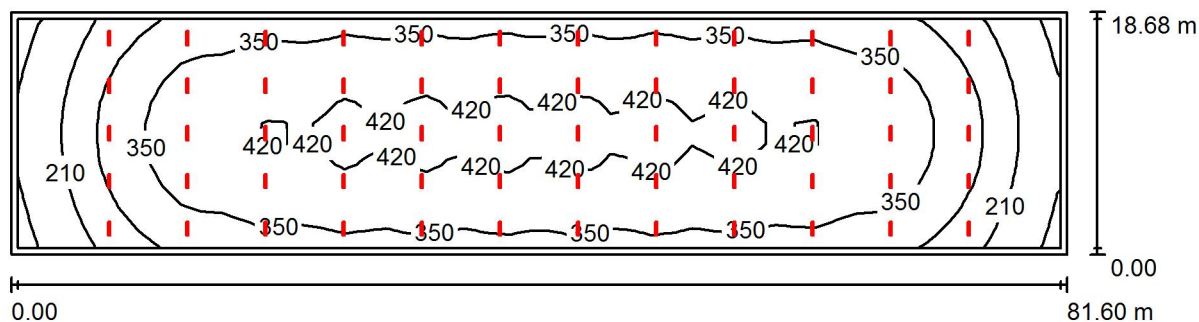
Hala HOLICE	
Obsah	1
HALA	
Shrnutí	2
Výpočtové plochy (přehled výsledků)	3
Místnost 2	
Shrnutí	4
Výpočtové plochy (přehled výsledků)	5
sv.3,47	
Shrnutí	6
sv.3,47	
Shrnutí	7
Výpočtové plochy (přehled výsledků)	8
mala miestnosť 1	
Shrnutí	9
mala miestnosť 2	
Shrnutí	10



TLE s.r.o.
člen Thome Lighting Group
Komenského 12, 040 01 Košice

Zpracovatel Bc. Noémi Daková
Telefon +421 910 993 006
Fax
e-mail dakova@tle.sk

HALA / Shrnutí



Výška místnosti: 12.500 m, Montážní výška: 12.500 m, Činitel údržby: 0.80

Hodnoty v Lux, Měřítko 1:584

Plocha	ρ [%]	E_m [lx]	E_{min} [lx]	E_{max} [lx]	E_{min} / E_m
Uživatelská úroveň	/	346	130	439	0.375
Podlaha	20	330	126	428	0.381
Strop	70	77	41	110	0.527
Stěny (4)	50	172	48	475	/

Uživatelská úroveň:

Výška: 0.750 m
Rastr: 51 x 11 Body
Okrajová zóna: 0.500 m

Poměr intenzity osvětlení (podle LG7): Stěny / pracovní rovina: 0.502, Strop / pracovní rovina: 0.224.

Kusovník svítidel

Č.	ks	Označení (Opravný faktor)	Φ (Svítidlo) [lm]	Φ (Zdroje:) [lm]	P [W]
1	60	THOME Lighting DT-TOL20373_40 TOLEDA 2G ° 13680lm 98W IP54 4K (1.000)	13679	13680	98.0
Celkem:			820719	820800	5880.0

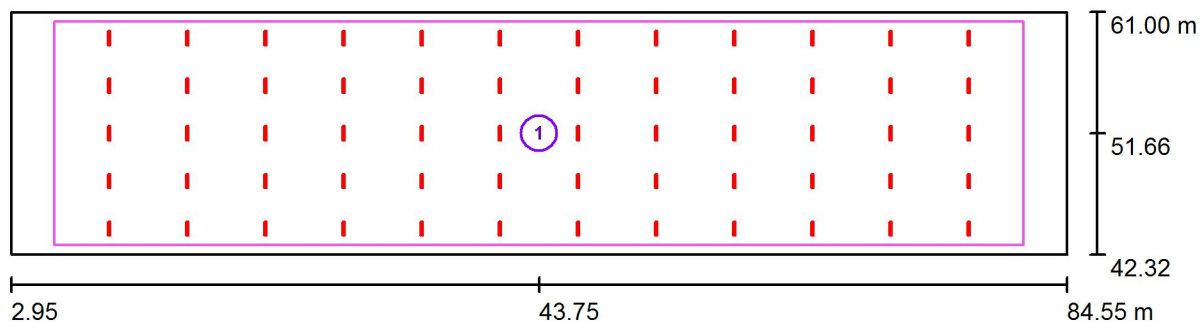
Specifický příkon: $3.86 \text{ W/m}^2 = 1.11 \text{ W/m}^2/100 \text{ lx}$ (Základní plocha: 1524.29 m^2)



TLE s.r.o.
člen Thome Lighting Group
Komenského 12, 040 01 Košice

Zpracovatel Bc. Noémi Daková
Telefon +421 910 993 006
Fax
e-mail dakova@tle.sk

HALA / Výpočtové plochy (přehled výsledků)



Měřítko 1 : 584

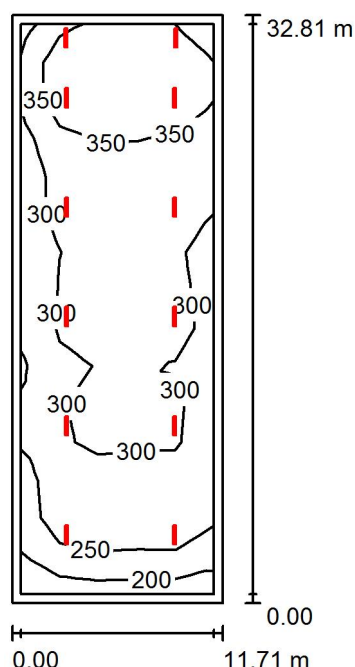
Seznam výpočtových ploch

Č.	Označení	Typ	Rastr	E_m [lx]	E_{min} [lx]	E_{max} [lx]	E_{min} / E_m	E_{min} / E_{max}
1	Výpočtová plocha 1	svisle	49 x 11	362	178	438	0.491	0.406

TLE s.r.o.
člen Thome Lighting Group
Komenského 12, 040 01 Košice

Zpracovatel Bc. Noémi Daková
Telefon +421 910 993 006
Fax
e-mail dakova@tle.sk

Místnost 2 / Shrnutí



Výška místnosti: 6.500 m, Činitel údržby: 0.80

Hodnoty v Lux, Měřítko 1:422

Plocha	ρ [%]	E_m [lx]	E_{min} [lx]	E_{max} [lx]	E_{min} / E_m
Uživatelská úroveň	/	309	187	428	0.604
Podlaha	20	284	119	393	0.419
Strop	70	57	32	137	0.558
Stěny (4)	50	124	37	940	/

Uživatelská úroveň:

Výška: 0.750 m
Rastr: 5 x 15 Body
Okrajová zóna: 0.500 m

Poměr intenzity osvětlení (podle LG7): Stěny / pracovní rovina: 0.398, Strop / pracovní rovina: 0.186.

Kusovník svítidel

Č.	ks	Označení (Opravný faktor)	Φ (Svítidlo) [lm]	Φ (Zdroje:) [lm]	P [W]
1	12	THOME Lighting DT-TOL20575_77B TOLEDA 2G ° 13550lm 98W IP54 4K (1.000)	13549	13550	98.0
Celkem:			162588	162600	1176.0

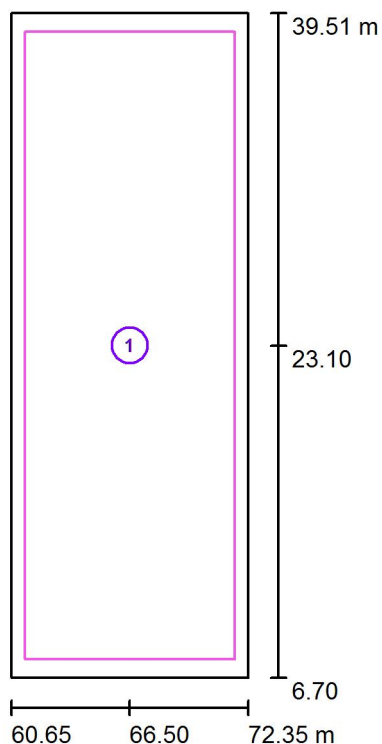
Specifický příkon: $3.06 \text{ W/m}^2 = 0.99 \text{ W/m}^2/100 \text{ lx}$ (Základní plocha: 384.11 m^2)



TLE s.r.o.
člen Thome Lighting Group
Komenského 12, 040 01 Košice

Zpracovatel Bc. Noémi Daková
Telefon +421 910 993 006
Fax
e-mail dakova@tle.sk

Místnost 2 / Výpočtové plochy (přehled výsledků)



Měřítko 1 : 374

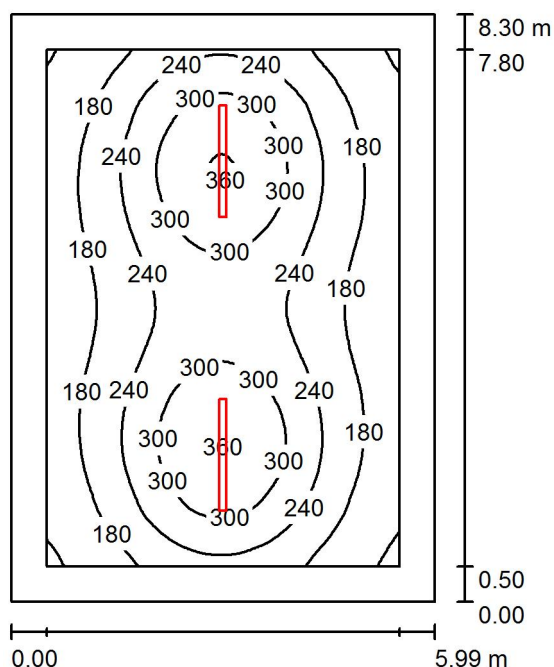
Seznam výpočtových ploch

Č.	Označení	Typ	Rastr	E_m [lx]	E_{min} [lx]	E_{max} [lx]	E_{min} / E_m	E_{min} / E_{max}
1	Výpočtová plocha 1	svisle	5 x 15	314	211	428	0.672	0.493

TLE s.r.o.
člen Thome Lighting Group
Komenského 12, 040 01 Košice

Zpracovatel Bc. Noémi Daková
Telefon +421 910 993 006
Fax
e-mail dakova@tle.sk

sv.3,47 / Shrnutí



Výška místnosti: 3.470 m, Montážní výška: 3.470 m, Činitel údržby: 0.80

Hodnoty v Lux, Měřítko 1:107

Plocha	ρ [%]	E_m [lx]	E_{min} [lx]	E_{max} [lx]	E_{min} / E_m
Uživatelská úroveň	/	232	109	365	0.470
Podlaha	20	179	91	259	0.511
Strop	70	43	31	50	0.707
Stěny (4)	50	100	41	201	/

Uživatelská úroveň:

Výška: 0.750 m
Rastr: 64 x 64 Body
Okrajová zóna: 0.500 m

Poměr intenzity osvětlení (podle LG7): Stěny / pracovní rovina: 0.428, Strop / pracovní rovina: 0.187.

Kusovník svítidel

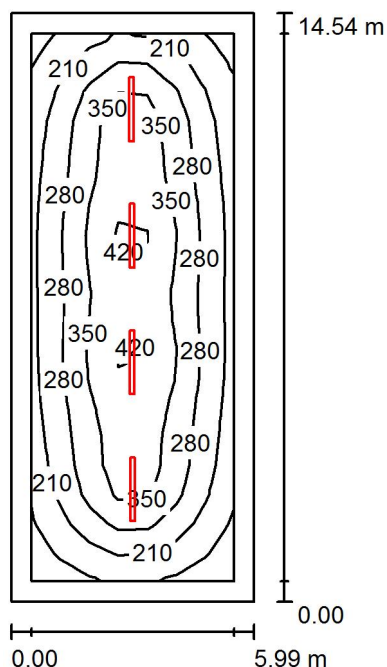
Č.	ks	Označení (Opravný faktor)	Φ (Svítidlo) [lm]	Φ (Zdroje:) [lm]	P [W]
1	2	THOME Lighting s.r.o. 54 Sinope 2G DT-SIN20016_54 °7980lm 55W IP66 5K (1.000)	7980	7980	55.0
Celkem:			15959	15960	110.0

Specifický příkon: $2.21 \text{ W/m}^2 = 0.95 \text{ W/m}^2/100 \text{ lx}$ (Základní plocha: 49.69 m^2)

TLE s.r.o.
člen Thome Lighting Group
Komenského 12, 040 01 Košice

Zpracovatel Bc. Noémi Daková
Telefon +421 910 993 006
Fax
e-mail dakova@tle.sk

sv.3,47 / Shrnutí



Výška místnosti: 3.470 m, Montážní výška: 3.470 m, Činitel údržby: 0.80

Hodnoty v Lux, Měřítko 1:187

Plocha	ρ [%]	E_m [lx]	E_{min} [lx]	E_{max} [lx]	E_{min} / E_m
Uživatelská úroveň	/	287	113	449	0.395
Podlaha	20	228	85	348	0.373
Strop	70	52	32	66	0.610
Stěny (4)	50	116	45	178	/

Uživatelská úroveň:

Výška: 0.750 m
Rastr: 19 x 7 Body
Okrajová zóna: 0.500 m

Poměr intenzity osvětlení (podle LG7): Stěny / pracovní rovina: 0.394, Strop / pracovní rovina: 0.181.

Kusovník svítidel

Č.	ks	Označení (Opravný faktor)	Φ (Svítidlo) [lm]	Φ (Zdroje:) [lm]	P [W]
1	4	THOME Lighting s.r.o. 54 Sinope 2G DT-SIN20016_54 °7980lm 55W IP66 5K (1.000)	7980	7980	55.0
Celkem:			31918	31920	220.0

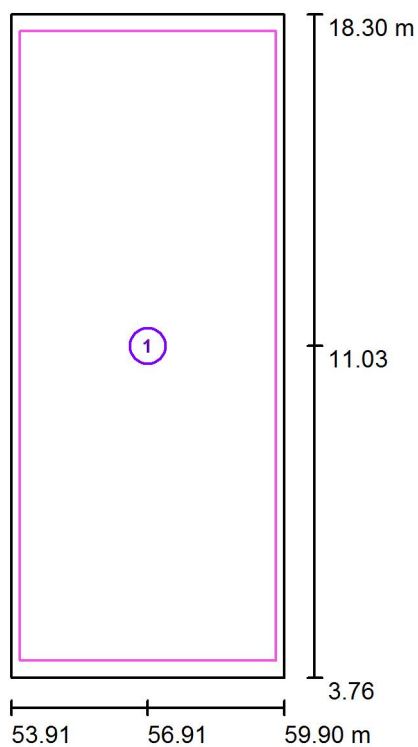
Specifický příkon: $2.53 \text{ W/m}^2 = 0.88 \text{ W/m}^2/100 \text{ lx}$ (Základní plocha: 87.05 m^2)



TLE s.r.o.
člen Thome Lighting Group
Komenského 12, 040 01 Košice

Zpracovatel Bc. Noémi Daková
Telefon +421 910 993 006
Fax
e-mail dakova@tle.sk

sv.3,47 / Výpočtové plochy (přehled výsledků)



Měřítko 1 : 166

Seznam výpočtových ploch

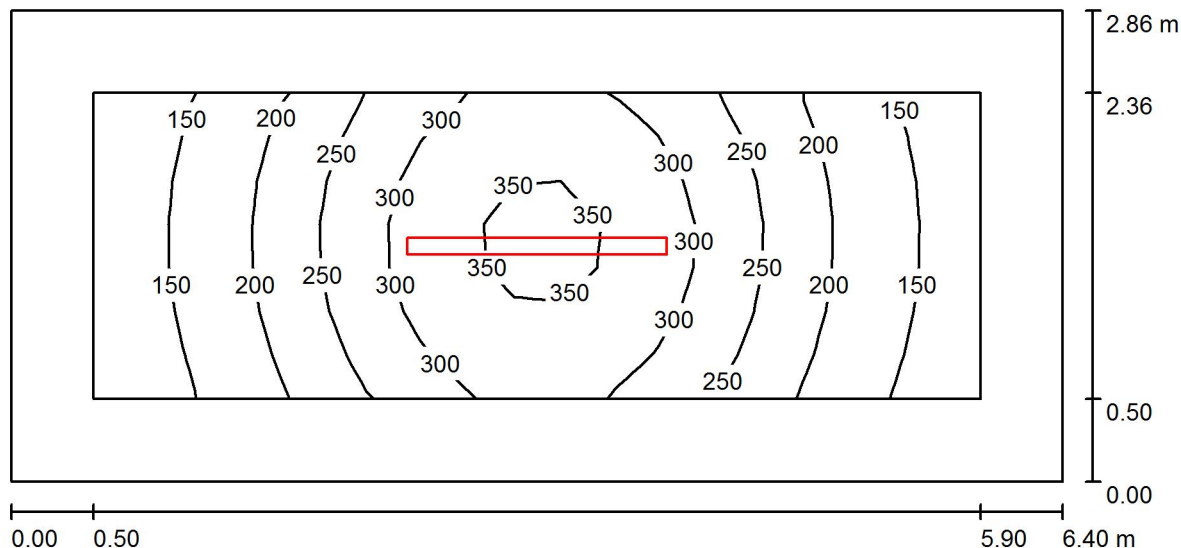
Č.	Označení	Typ	Rastr	E_m [lx]	E_{min} [lx]	E_{max} [lx]	E_{min} / E_m	E_{min} / E_{max}
1	Výpočtová plocha 1	svisle	5 x 13	274	112	446	0.408	0.250



TLE s.r.o.
člen Thome Lighting Group
Komenského 12, 040 01 Košice

Zpracovatel Bc. Noémi Daková
Telefon +421 910 993 006
Fax
e-mail dakova@tle.sk

mala miestnosť 1 / Shrnutí



Výška miestnosti: 3.470 m, Montážní výška: 3.470 m, Činitel údržby: 0.80

Hodnoty v Lux, Měřítko 1:46

Plocha	ρ [%]	E_m [lx]	E_{min} [lx]	E_{max} [lx]	E_{min} / E_m
Uživatelská úroveň	/	238	116	366	0.486
Podlaha	20	165	87	247	0.529
Strop	70	52	30	81	0.566
Stěny (4)	50	114	38	318	/

Uživatelská úroveň:

Výška: 0.750 m
Rastr: 19 x 7 Body
Okrajová zóna: 0.500 m

Poměr intenzity osvětlení (podle LG7): Stěny / pracovní rovina: 0.504, Strop / pracovní rovina: 0.220.

Kusovník svítidel

Č.	ks	Označení (Opravný faktor)	Φ (Svítidlo) [lm]	Φ (Zdroje:) [lm]	P [W]
1	1	THOME Lighting s.r.o. 54 Sinope 2G DT-SIN20016_54 °7980lm 55W IP66 5K (1.000)	7980	7980	55.0
Celkem:			7980	7980	55.0

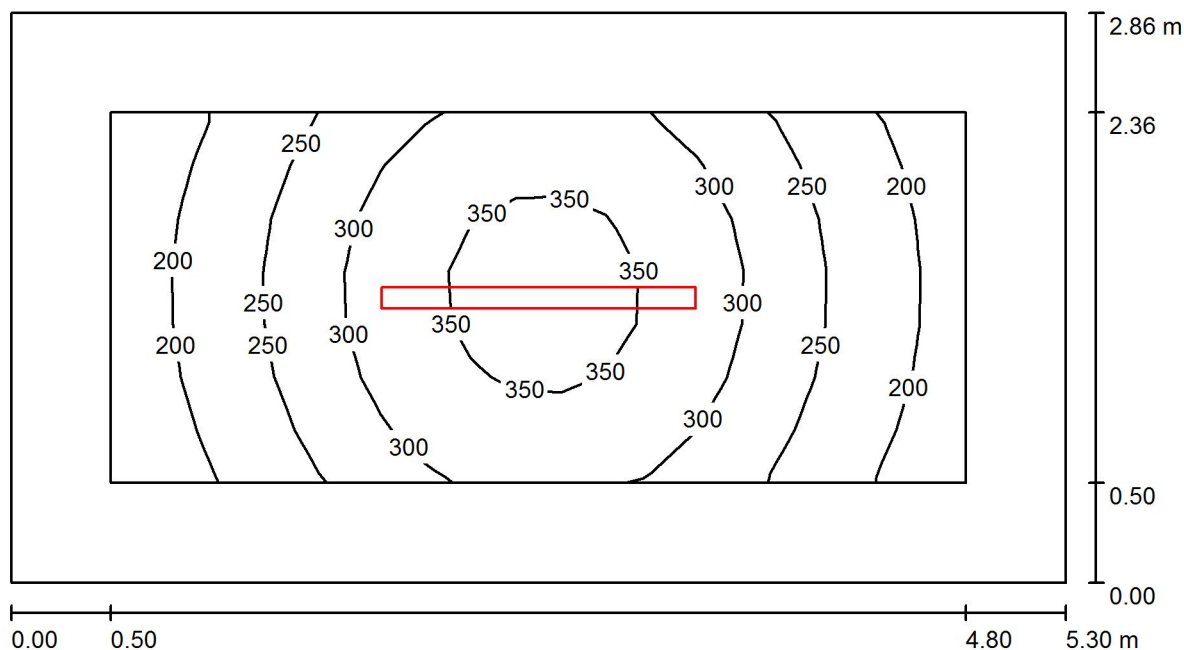
Specifický příkon: $3.00 \text{ W/m}^2 = 1.26 \text{ W/m}^2/100 \text{ lx}$ (Základní plocha: 18.31 m^2)



TLE s.r.o.
člen Thome Lighting Group
Komenského 12, 040 01 Košice

Zpracovatel Bc. Noémi Daková
Telefon +421 910 993 006
Fax
e-mail dakova@tle.sk

mala miestnosť 2 / Shrnutí



Výška miestnosti: 3.470 m, Montážní výška: 3.470 m, Činitel údržby: 0.80

Hodnoty v Lux, Měřítko 1:38

Plocha	ρ [%]	E_m [lx]	E_{min} [lx]	E_{max} [lx]	E_{min} / E_m
Uživatelská úroveň	/	274	166	372	0.606
Podlaha	20	186	113	254	0.606
Strop	70	62	39	78	0.623
Stěny (4)	50	136	50	325	/

Uživatelská úroveň:

Výška: 0.750 m
Rastr: 19 x 7 Body
Okrajová zóna: 0.500 m

Poměr intenzity osvětlení (podle LG7): Stěny / pracovní rovina: 0.528, Strop / pracovní rovina: 0.227.

Kusovník svítidel

Č.	ks	Označení (Opravný faktor)	Φ (Svítidlo) [lm]	Φ (Zdroje:) [lm]	P [W]
1	1	THOME Lighting s.r.o. 54 Sinope 2G DT-SIN20016_54 °7980lm 55W IP66 5K (1.000)	7980	7980	55.0
Celkem:			7980	7980	55.0

Specifický příkon: $3.63 \text{ W/m}^2 = 1.33 \text{ W/m}^2/100 \text{ lx}$ (Základní plocha: 15.16 m^2)