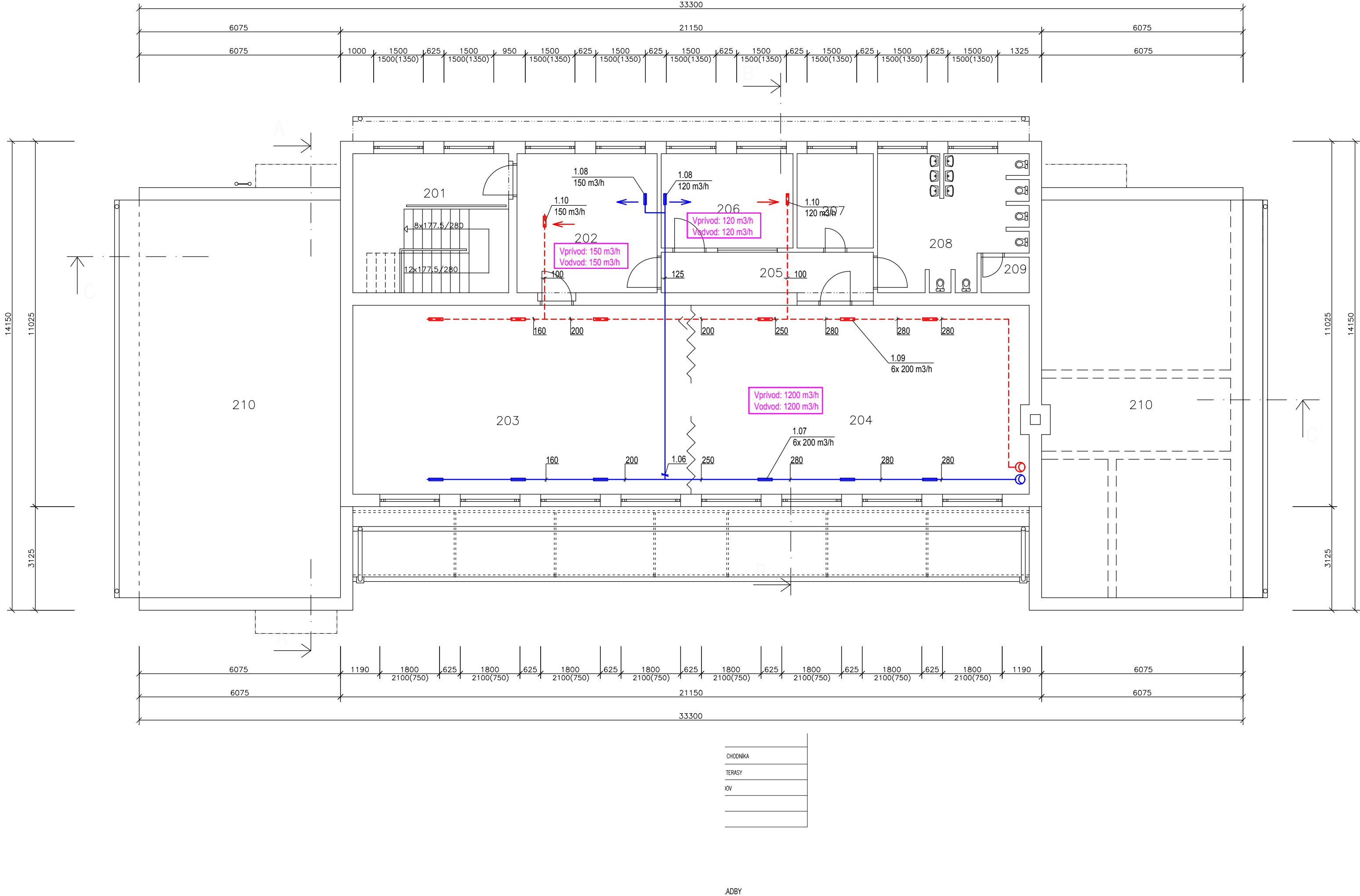


PÔDORYS 2.NP

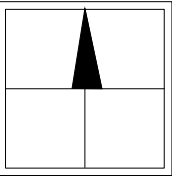


LEGENDA MIESTNOSTÍ

Č.M.	ÚČEL MIESTNOSTI	PLOCHA	PODLAHY	STENY	STROPY
	CHODBA+SCHODISKO	11.76	PVC	OLEJOVÝ NÁTER V=1350 MM + VÁPENOCEMENTOVÁ OMIETKA	VÁPENOCEMENT. OMIETKA+MALBA
	ŠATŇA	11.74	PVC	OLEJOVÝ NÁTER V=1350 MM + VÁPENOCEMENTOVÁ OMIETKA	VÁPENOCEMENT. OMIETKA+MALBA
	HERŇA	58.14	PVC	OLEJOVÝ NÁTER V=1350 MM + VÁPENOCEMENTOVÁ OMIETKA	VÁPENOCEMENT. OMIETKA+MALBA
	PRACOVŇA	58.14	PVC	OLEJOVÝ NÁTER V=1350 MM + VÁPENOCEMENTOVÁ OMIETKA	VÁPENOCEMENT. OMIETKA+MALBA
	CHODBA	8.94	PVC	OLEJOVÝ NÁTER V=1350 MM + VÁPENOCEMENTOVÁ OMIETKA	VÁPENOCEMENT. OMIETKA+MALBA
	SKLAD BIELIZNE	11.33	PVC	OLEJOVÝ NÁTER V=1350 MM + VÁPENOCEMENTOVÁ OMIETKA	VÁPENOCEMENT. OMIETKA+MALBA
	SKLAD HRAČIEK	6.55	PVC	OLEJOVÝ NÁTER V=1350 MM + VÁPENOCEMENTOVÁ OMIETKA	VÁPENOCEMENT. OMIETKA+MALBA
	WC+UMÝVAREŇ	17.51	KERAMICKÁ DLAŽBA	KERAMICKÝ OBKLAD V=1500 MM + VÁPENOCEMENTOVÁ OMIETKA	VÁPENOCEMENT. OMIETKA+MALBA
	WC PERSONÁL	1.45	KERAMICKÁ DLAŽBA	KERAMICKÝ OBKLAD V=1500 MM + VÁPENOCEMENTOVÁ OMIETKA	VÁPENOCEMENT. OMIETKA+MALBA
	STRECHA 2X	148.84	PLECHOVÁ KRYTINA		

Legenda:

- Blue line: Prívodné potrubie
- Red dashed line: Odvodné potrubie



TÁTO DOKUMENTÁCIA JE DUŠEVNÝM MAJETKOM AUTOROV A JEJ POUŽITIE PODLEHÁ AUTORSKÉMU ZÁKONU.
PROJEKT JE NA ÚČELY PSP A NENAHRAĐZA PROJEKT PRE REALIZÁCIU STAVBY.
ROZMERY NA STAVBE PVERIFIKOVÁŤ.

±0,000 = ÚROVEŇ PODLAHY NA 1.NP

PROJEKT NA STAVEBNÉ POVOLENIE				INVESTOR:			
SPRACOVATEĽ ČASTI:		HLAVNÝ PROJEKTANT:		Kontroloval	VYPRACOVAL:		
		Ing.Ladislav Balog		Ing. Dušan Matušák	Ing. Dana Gordiaková		
		NÁZOV A MIESTO STAVBY:		parc. č.: 5/2		ZÁK. ČÍSLO:	15-2025
		OBNOVA MATERSKEJ ŠKOLY		Tušická Nová Ves 87, Tušická Nová Ves 072 02		FORMÁT:	3xA4
TECHTEAM s.r.o. Tomášiková 17 821 09 Bratislava		NÁZOV VÝKRESU:		PÔDORYS 2.NP		MIERKA:	m 1:100
		PROFESIA:		Vzduchotechnika		DÁTUM:	12/2015
		ČASŤ:	E.1.1.7	ZÁKAZKA	STUPEŇ	PROFESIA	ČÍSLO VÝKRESU
						REVIZIA	