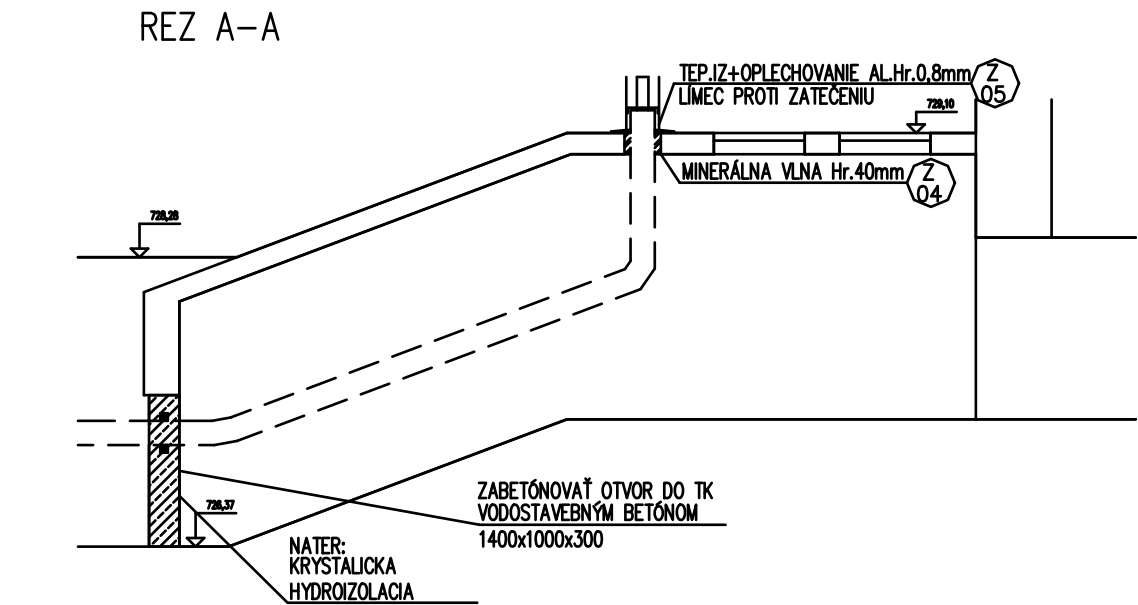
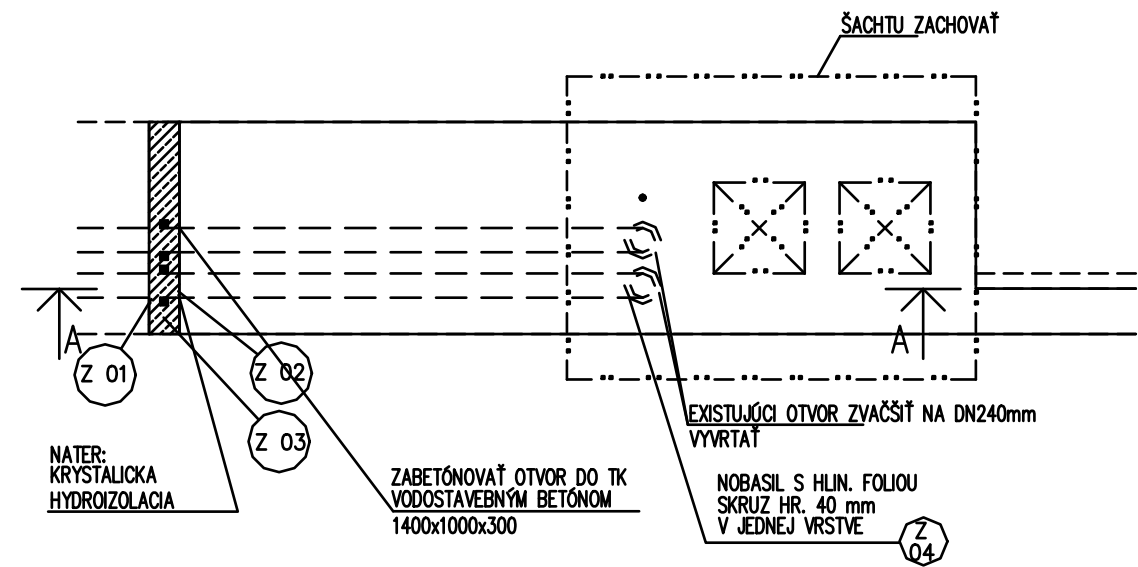


ŠACHTA NA PRÍPOJKA PRE VÚCHV 15  
PODORYS – NOVÝ STAV



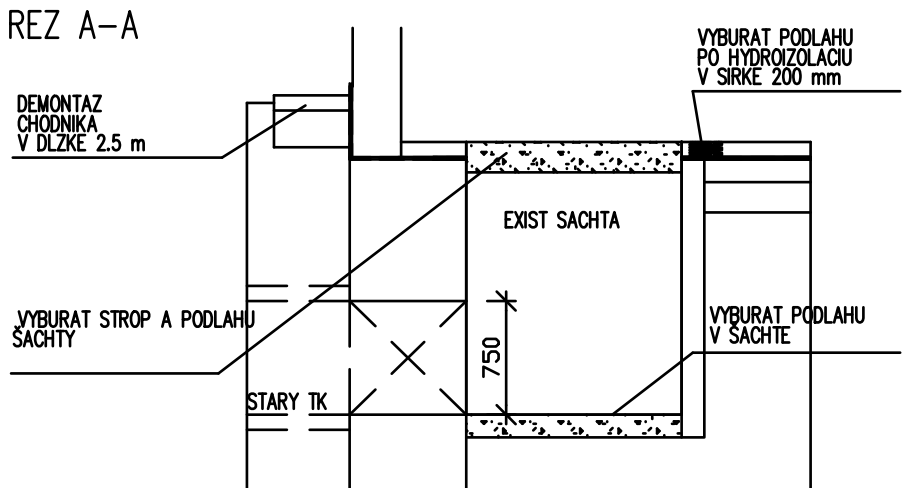
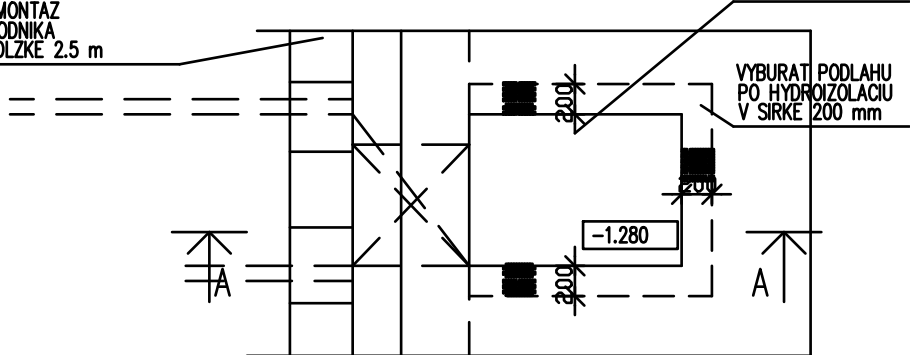
VÝKAZ VÝROBKOV

Z 01	KY 14 8.00/8.00,150x150	5.267 kg/m <sup>2</sup>	4,0 m <sup>2</sup>	HMOTNOST	22,0 kg
Z 02	ROXOR ø 12 , 0,888 kg/m, dl. 0,5 m, 24 ks				
	POMOCNÁ VÝSTUŽ ø 6 , 0,222 kg/m, 12 m				
	HMOTNOST SPOLU:	34,5 kg			
Z 03	BENTONITOVÝ PÁSIK, dĺzka 6,5 m				
Z 04	NOBASIL HR. 40 mm, DLŽKA 300 mm, 2x V SKRUZI OBALIT				
	PRECHOD PREDIZOLOVANÝCH RUR CEZ PODLAHU.				
	NOBASIL S HLINIKOVOU FOLIOU.		4 ks		

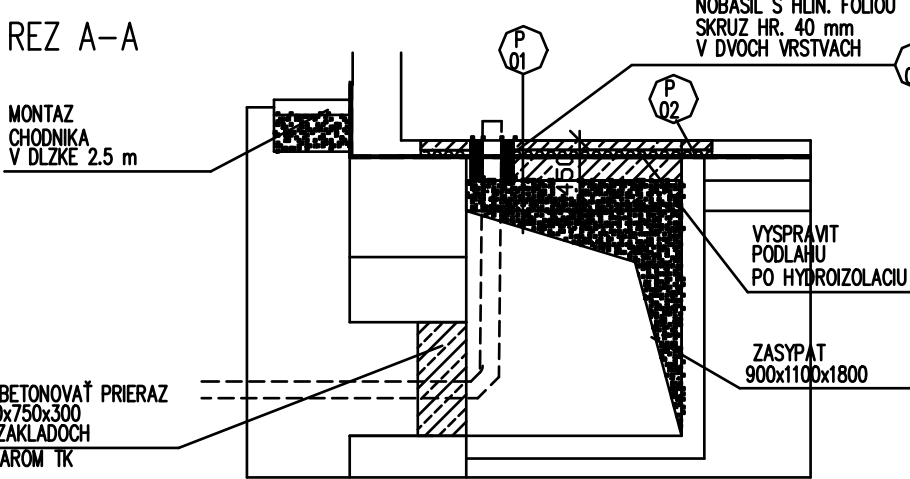
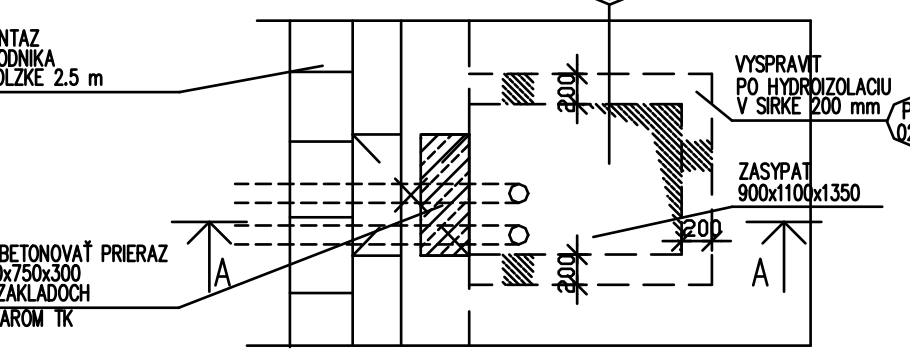
POZNAMKA

VSTUP CEZ STENU:  
V TECHNICKOM SUTERENE SA VYBURA OTVOR V ZELEZOBETONEVEJ STENE.  
ZDEMONTUJE SA OKAPOVÝ CHODNÍK V DLŽKE 2.5 m, ZDEMONTUJE SA PRIMUROVKA A HYDROIZOLÁCIA OBJEKTU PRI VSTUPE PREDIZOLOVANÝCH RUR DO OBJEKTU.  
PO OSADENÍ PREDIZOLOVANÝCH RUR SA PRIERAZ ZVONKU ZAMURUJE S OBIZOLOVANIM RUR NOBASILOM (SKRUZ HR. 40 mm S HLIN. FOLIOU),ZVNUTRA SA ZABETONUJE BETÓNOM B 20 ZHUTNOVANÝM, NATRIE SA KRYŠTALICKOU HYDROIZOLACIOU.  
OBNOVI SA HYDROIZOLÁCIA OBJEKTU 2x SKLOBIT NATAVOVANY S PRETAVENIM NA JESTVUJUCU HYDROIZOLACIU, OBNOVIT PRIMUROVKU. NASPET SA OSADI DO PIESKOVEHO LOZKA OKAPOVÝ CHODNÍK. Z VNUTORNEJ STRANY SUTERENNU STENU OMIETNUT, VYMALOVAT.

VSTUP DO OBJEKTU 07a  
PODORYS – BURACIE PRACE



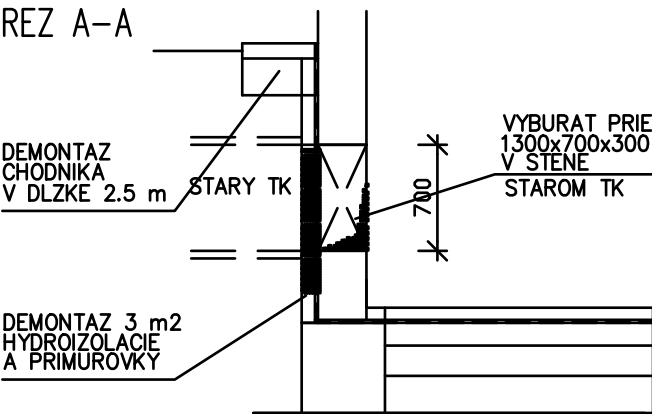
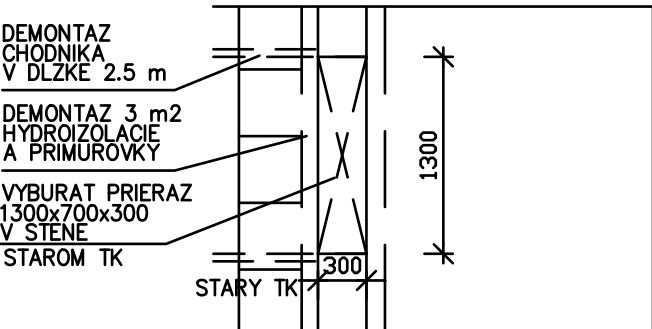
PODORYS – NOVÝ STAV



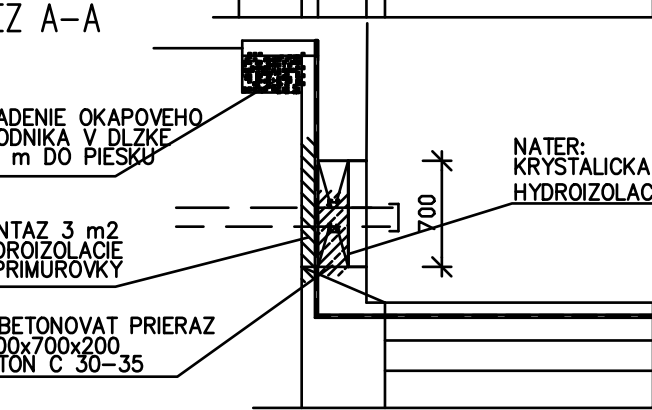
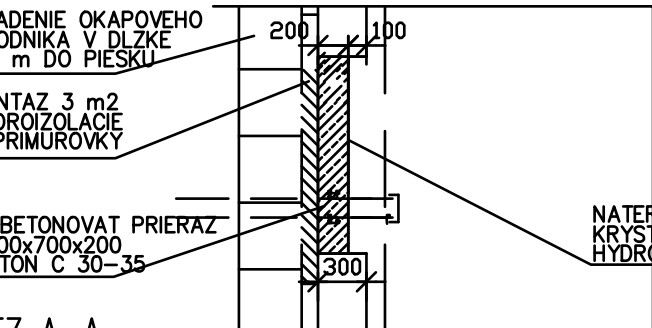
POZNÁMKA

V PROJEKTOVEJ DOKUMENTÁCII A VÝKRESOCH SÚ NÁVRHOVANÉ MATERIÁLY, VÝROBKY, TECHNICKÉ A TECHNOLOGICKÉ POSTUPY A SCHÉMY DOPORUČENÉ. MÔŽU BYŤ NAHRADENÉ ODOBNÝMI MATERIÁLMI, VÝROBKAMI, TECHNICKÝMI A TECHNOLOGICKÝMI POSTUPMI A SCHÉMAMI S PARAMETRAMI KVALITATÍVNE ROVNAKÝMI ALEBO LEPŠIMI.

VSTUP DO OBJEKTU TERICHEM 94  
PODORYS – BURACIE PRACE



PODORYS – NOVÝ STAV



VÝKAZ VÝROBKOV

Z 01	KY 14 8.00/8.00,150x150	5.267 kg/m <sup>2</sup>	3,0 m <sup>2</sup>	HMOTNOST	15,9 kg
Z 02	ROXOR ø 12 , 0,888 kg/m, dl. 0,5 m, 12 ks				
	POMOCNÁ VÝSTUŽ ø 6 , 0,222 kg/m, 6 m				
	HMOTNOST SPOLU:	14,6 kg			
Z 03	BENTONITOVÝ PÁSIK, dĺzka 4 m				

POPIS POVRCHOV

TYP	DRUH MATERIALU	HRUBKA mm
P 01	MIESTNOST – MONTAZNA JAMA CEMENTOVY POTER STROJNE HLADENY PALENY + KY14 FOLIA NOBASIL T (150kg/m <sup>3</sup> ) HYDROIZOLÁCIA 2x BITAGIT NATAVOVANY PODKLADNY BETON C 15-20 STRKOVY NASYP ZHUTNENY	54 2 40 4 150 200
P 02	OBSYPANIE RURY UK – PIESOK – ZASYP MONTAZNEJ JAMY SÚČASŤ ČASTI UK	200-1300
P 02	MIESTNOST – ZVYSNA PLOCHA s. 200 mm CEMENTOVY POTER STROJNE HLADENY PALENY + KY 14 FOLIA NOBASIL T (150kg/m <sup>3</sup> ) HYDROIZOLÁCIA 2x BITAGIT NATAVOVANY-PRETAVIT NA JESTVUJUCU HYDROIZOLACIU	54 2 40 4

POZNÁMKA:

PRED MONTÁŽOU OVERIŤ SMER PRÚDENIA JEDNOTLIVÝCH MÉDIÍ !

3					
2					
1					
Zmena	Popis zmeny	Zodpovedný projektant	Vypracoval	Dátum	

Generálny projektant	Názov:	TERMOKLIMA, s.r.o.
	Adresa:	Košická 3646/68, 058 01 Poprad
	Konateľ:	Ing. Ján Stanek
	Telefón:	052/77 69 130, 052/77 69 131
	Email:	termoklima@termoklima.sk

Pečiatka a podpis:

Číslo sady:

REALIZAČNÝ PROJEKT  
100 – STAVEBNÉ ÚPRAVY

GEN. PROJ.: TERMOKLIMA PORAD	STUPEŇ: RP
VED.PROJEKTANT: ING. J. STANEK	DÁTUM: 09.2017
ZODP.PROJEKTANT: ING. T. MITURA	FORMÁT: 03 A4
INVESTOR: CHEMOSVIT ENERGOCHEM, a.s.	ZÁK. ČÍSLO: 17/47
STAVBA: ROZVOJ ÚČINNEJŠÍCH SYSTÉMOV CENTRALIZOVANÉHO ZÁSOBOVANIA TEPLOM ZALOŽENÝCH NA DOPYTE PO VYUŽITÍ?NOM TEPLÉ V MESTE SVIT A PRIEMYSELNÝCH AREÁLOCH CHEMOSVIT A FINCHEM	
OBJEKT: PS 01 PRIMÁRNE HORÚCOVODNÉ ROZVODY PS 01.05 VONKAJŠIE PODZEMNÉ PRIMÁRNE ROZVODY V AREÁLI CHEMOSVIT A FINCHEM	
OBSAH: ŠACHTA NA PRÍPOJKA PRE VÚCHV 15 VSTUP DO OBJEKTU 07a VSTUP DO OBJEKTU TERICHEM 94	MIERKA 1:50 Č.V. 102