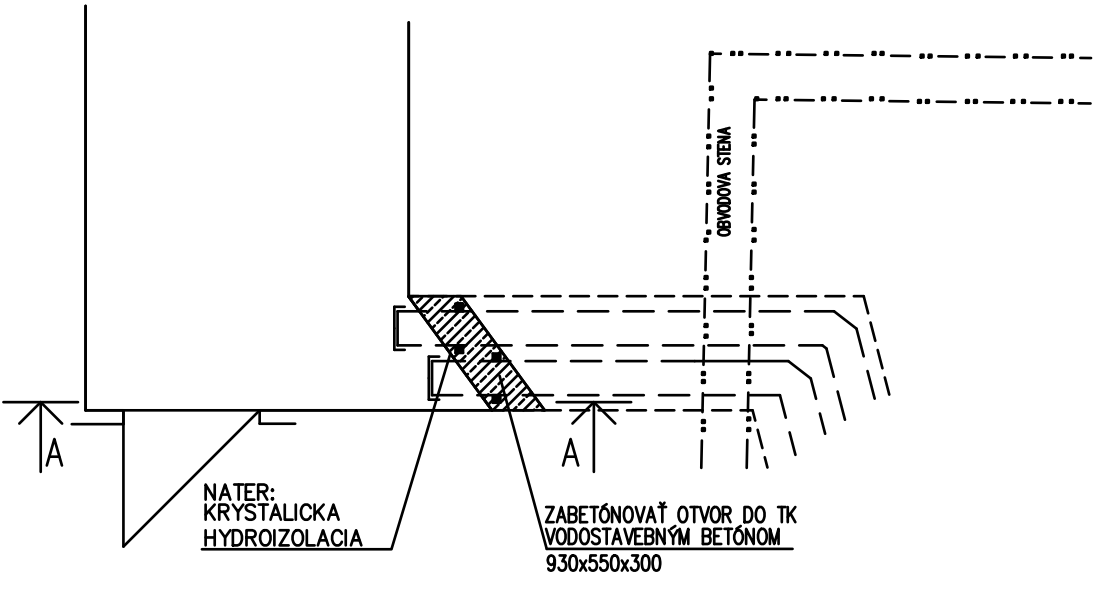
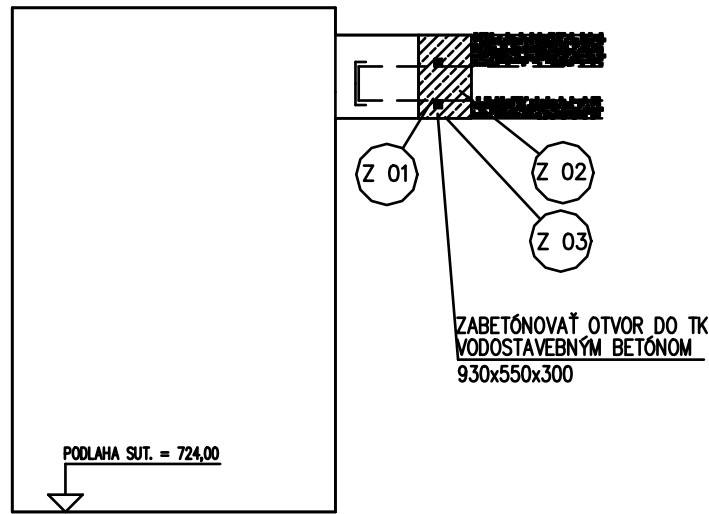


VSTUP DO OBJEKTU AB
PODORYS – NOVÝ STAV



REZ A-A
±0,000=727,79



VÝKAZ VÝROBKOV

Z 01
KY 14 8.00/8.00,150x150
5.267 kg/m2 4,0 m2 HMOTNOST 22,0 kg

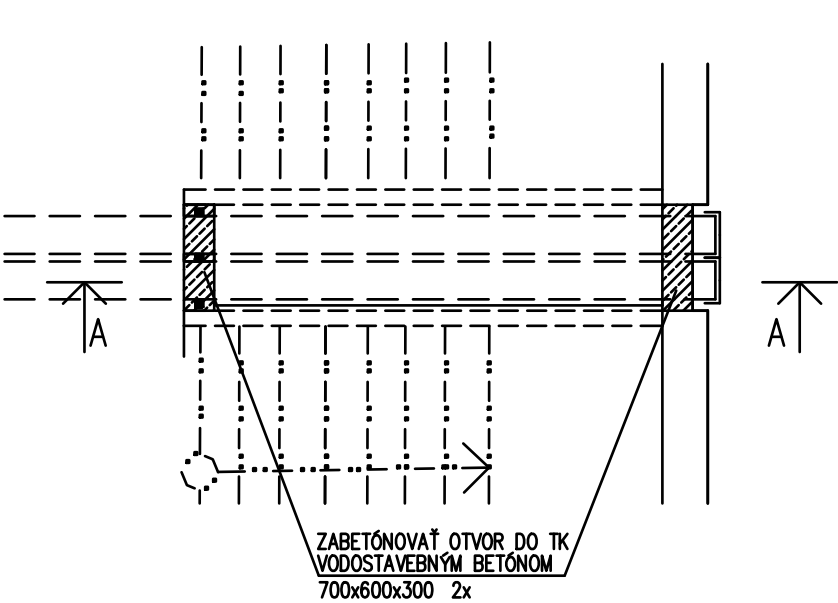
Z 02
ROXOR ø 12 , 0,888 kg/m, dl. 0,5 m, 24 ks
POMOCNÁ VÝSTUŽ ø 6 , 0,222 kg/m, 12 m
HMOTNOST SPOLU: 34,5 kg

Z 03
BENTONITOVÝ PÁSIK, dĺzka 6,5 m

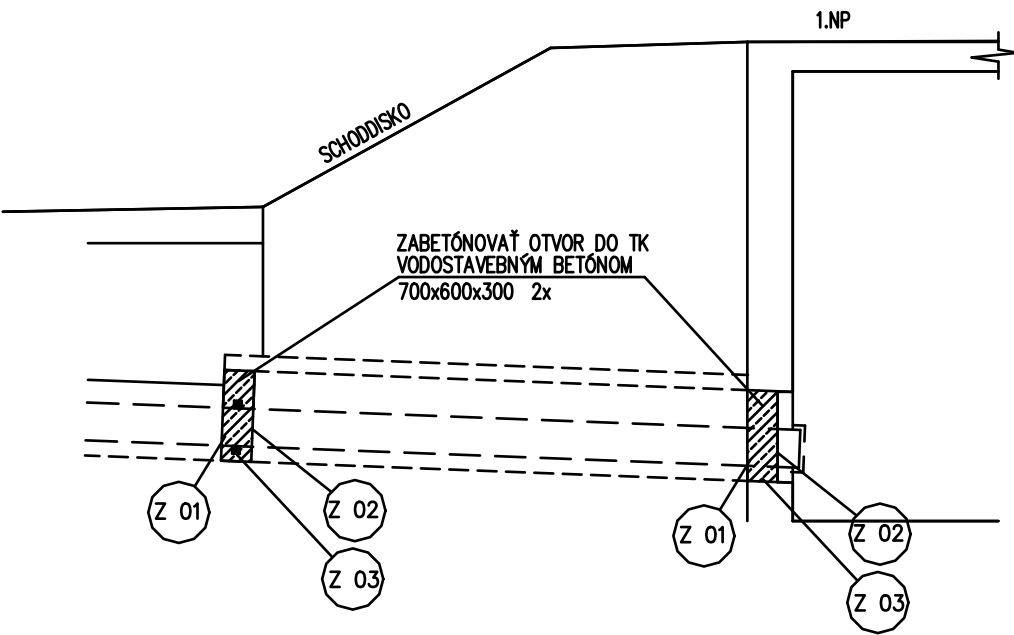
POZNAMKA

VSTUP CEZ STENU:
V TECHNICKOM SUTERENE SA VYBURA OTVOR V ZELEZOBETONOVEJ STENE.
ZDEMONTUJE SA OKAPOVÝ CHODNÍK V DĽŽKE 2.5 m, ZDEMONTUJE SA PRIMUROVKA A HYDROIZOLÁCIA OBJEKTU PRI VSTUPE PREDIZOLOVANÝCH RUR DO OBJEKTU.
PO OSADENÍ PREDIZOLOVANÝCH RUR SA PRIERAZ ZVONKU ZAMURUJE S OBIZOLOVANÍM RUR NOBASILOM (SKRUZ HR. 40 mm S HLÍN. FOLIOU),ZVNUTRA SA ZABETONUJE BETÓNOM B 20 ZHUTNOVANÝM, NATRIE SA KRYSTALICKOU HYDROIZOLACIOU.
OBNOVI SA HYDROIZOLÁCIA OBJEKTU 2x SKLOBIT NATAVOVANY S PRETAVENÍM NA JESTVUJUCU HYDROIZOLACIU, OBNOVIT PRIMUROVKU. NASPET SA OSADI DO PIESKOVEHO LOZKA OKAPOVÝ CHODNÍK. Z VNUTORNEJ STRANY SUTERENNU STENU OMIETNUT, VYMALOVAT.

VSTUP DO OBJEKTU STROJCHEM 63
PODORYS – NOVÝ STAV



REZ A-A



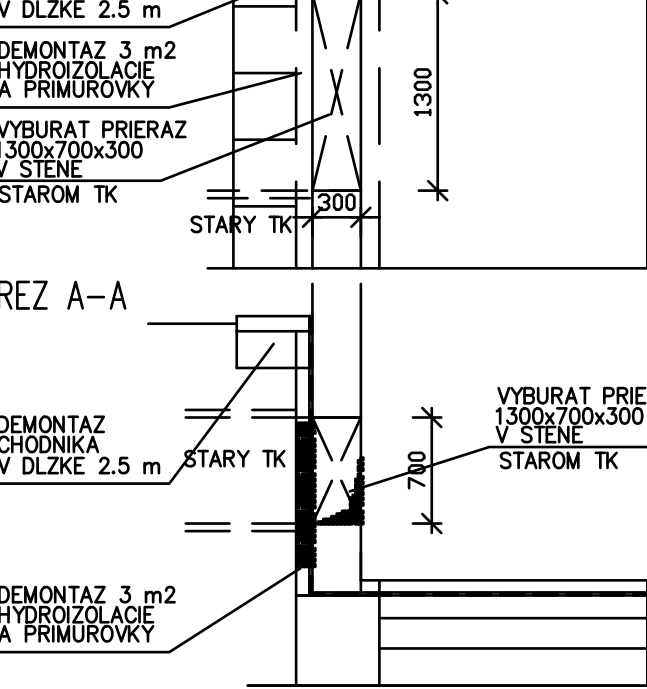
VÝKAZ VÝROBKOV

Z 01
KY 14 8.00/8.00,150x150
5.267 kg/m2 8,0 m2 HMOTNOST 44,0 kg

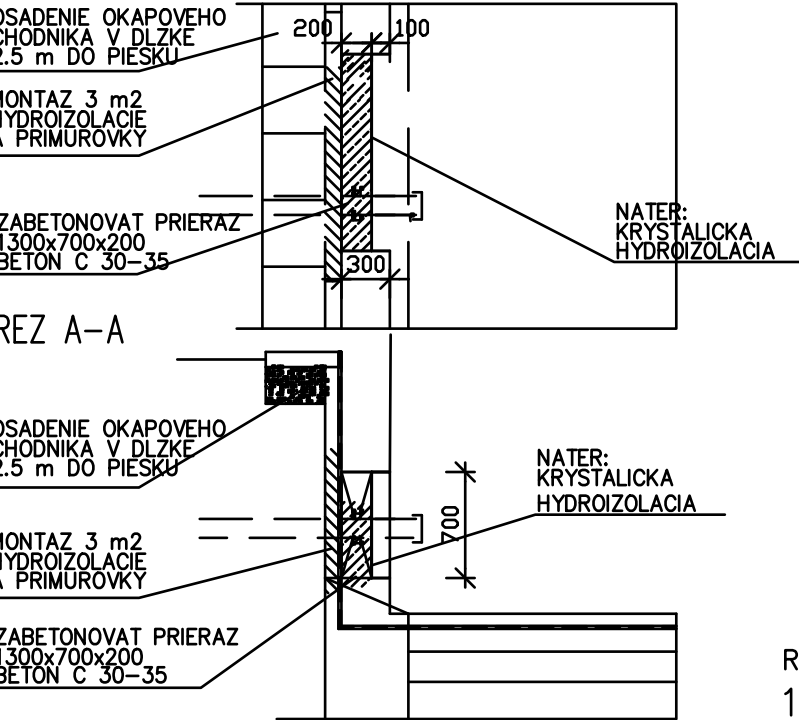
Z 02
ROXOR ø 12 , 0,888 kg/m, dl. 0,5 m, 36 ks
POMOCNÁ VÝSTUŽ ø 6 , 0,222 kg/m, 14 m
HMOTNOST SPOLU: 36,8 kg

Z 03
BENTONITOVÝ PÁSIK, dĺzka 8,5 m

VSTUP DO OBJEKTU ENERGOCHEM 94b
PODORYS – BURACIE PRACE



PODORYS – NOVÝ STAV



VÝKAZ VÝROBKOV

Z 01
KY 14 8.00/8.00,150x150
5.267 kg/m2 3,0 m2 HMOTNOST 15,9 kg

Z 02
ROXOR ø 12 , 0,888 kg/m, dl. 0,5 m, 12 ks
POMOCNÁ VÝSTUŽ ø 6 , 0,222 kg/m, 6 m
HMOTNOST SPOLU: 14,6 kg

Z 03
BENTONITOVÝ PÁSIK, dĺzka 4 m

POZNÁMKA

V PROJEKTOVEJ DOKUMENTÁCII A VÝKRESOCH SÚ NÁVRHOVANÉ MATERIÁLY, VÝROBKY, TECHNICKÉ A TECHNOLOGICKÉ POSTUPY A SCHÉMY DOPORUČENÉ. MÔŽU BYŤ NAHRADENÉ OBDOBNÝMI MATERIÁLMI, VÝROBKAMI, TECHNICKÝMI A TECHNOLOGICKÝMI POSTUPMI A SCHÉMAMI S PARAMETRAMI KVALITATIVNE ROVNAKÝMI ALEBO LEPŠÍMI.

POZNÁMKA:

PRED MONTÁŽOU OVERIŤ SMER PRÚDENIA JEDNOTLIVÝCH MÉDIÍ !

3					
2					
1	.		.		.
Zmena	Popis zmeny	Zodpovedný projektant	Vypracoval	Dátum	

Generálny projektant	Názov:	TERMOKLIMA, s.r.o.
	Adresa:	Košická 3646/68, 058 01 Poprad
	Konateľ:	Ing. Ján Stanek
	Telefón:	052/77 69 130, 052/77 69 131
	Email:	termoklima@termoklima.sk

Pečiatka a podpis:

Číslo sady:

REALIZAČNÝ PROJEKT
100 – STAVEBNÉ ÚPRAVY

GEN. PROJ.: TERMOKLIMA PORAD	STUPEŇ: RP
VED.PROJEKTANT: ING. J. STANEK	VYPRACOVAL: ING. T. MITURA
ZODP.PROJEKTANT: ING. T. MITURA	KONTROLOVAL: ING. J. STANEK
INVESTOR: CHEMOSVIT ENERGOCHEM, a.s.	OBJEDNÁVATEL: TERMOKLIMA POPRAD
STAVBA: ROZVOJ ÚČINNEJŠÍCH SYSTÉMOV CENTRALIZOVANÉHO ZÁSOBOVANIA TEPLOM ZALOŽENÝCH NA DOPYTE PO VYUŽITÍ?NOM TEPLÉ V MESTE SVIT A PRIEMYSELNÝCH AREÁLOCH CHEMOSVIT A FINCHEM	
OBJEKT:PS 01 PRIMÁRNE HORÚCOVODNÉ ROZVODY PS 01.05 VONKAJŠIE PODZEMNÉ PRIMÁRNE ROZVODY V AREÁLI CHEMOSVIT A FINCHEM	
OBSAH: VSTUP DO OBJEKTU AB VSTUP DO OBJEKTU STROJCHEM 63 VSTUP DO OBJEKTU ENERGOCHEM 94b	
MIERKA 1:50	Č.V. 101