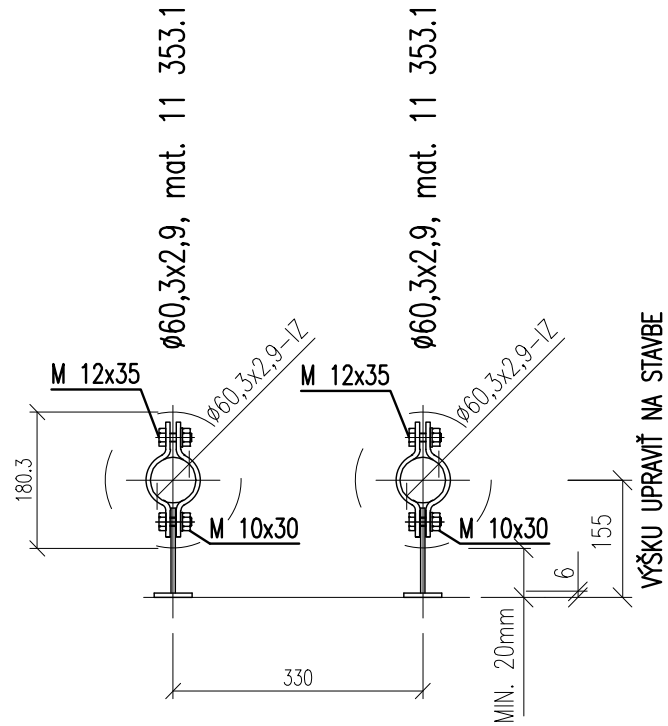
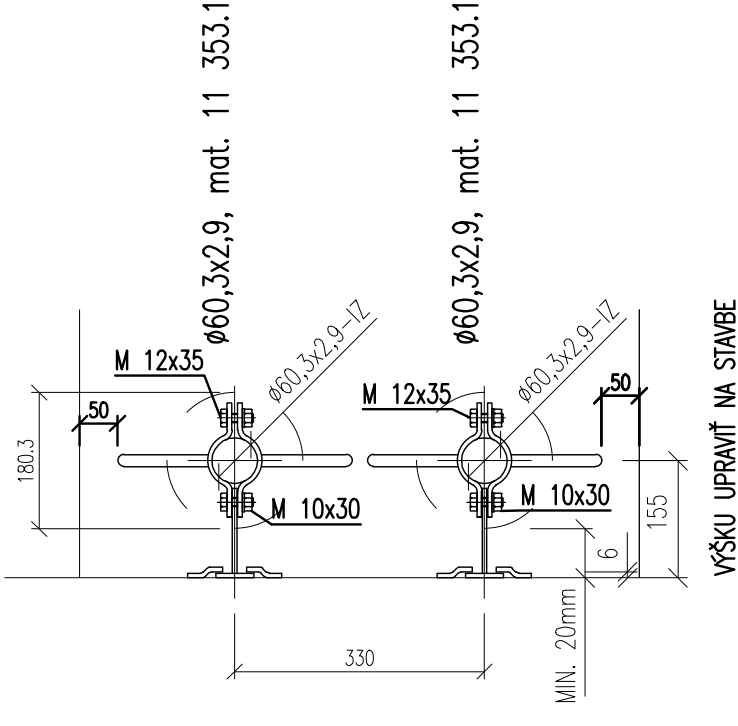


DETAIL KLZNÉHO ULOŽENIA



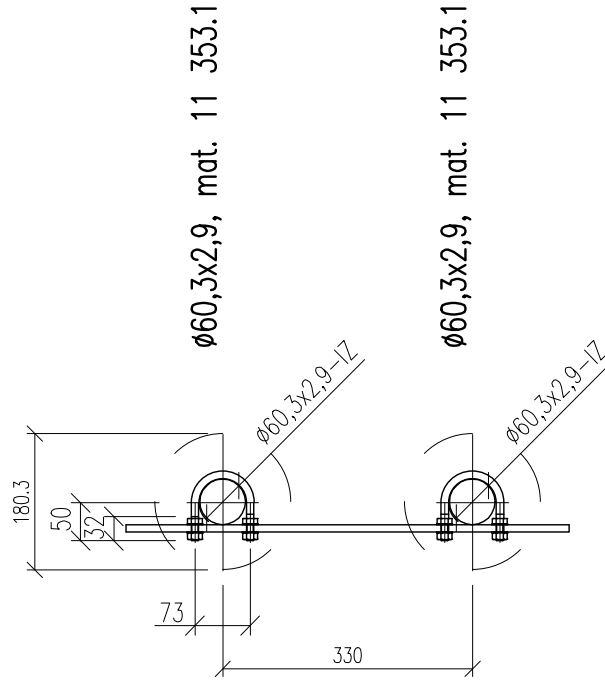
VZDIALENOSŤ MEDZI IZOLÁCIOU A ULOŽENÍM MIN.20mm
OCEL. KONŠTRUKCIE RIEŠI STATIKA

DETAIL KLZNÉHO ULOŽENIA
S OSOVÝM VEDENÍM



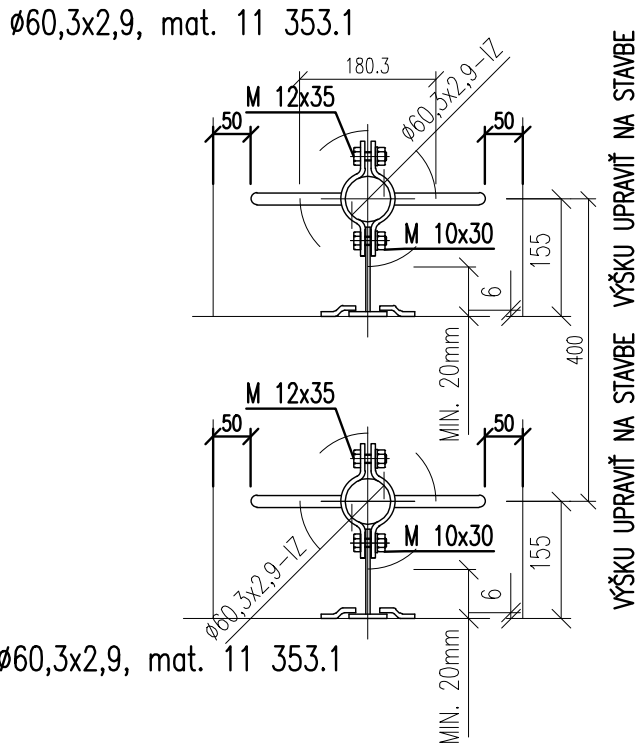
VZDIALENOSŤ MEDZI IZOLÁCIOU A ULOŽENÍM MIN.20mm
OCEL. KONŠTRUKCIE RIEŠI STATIKA

STRMEŇ OCELOVÝCH TYČÍ
KRUHOVÉHO PRIEREZU ON 13 0625



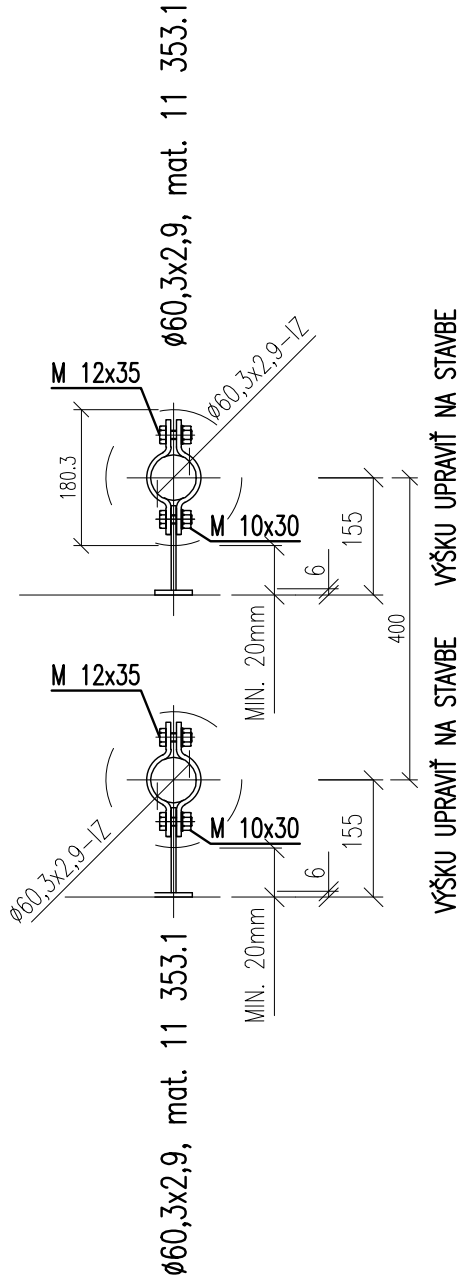
OCEL. KONŠTRUKCIE RIEŠI STATIKA

DETAIL KLZNÉHO ULOŽENIA
S OSOVÝM VEDENÍM



VZDIALENOSŤ MEDZI IZOLÁCIOU A ULOŽENÍM MIN.20mm
OCEL. KONŠTRUKCIE RIEŠI STATIKA

DETAIL KLZNÉHO ULOŽENIA



VZDIALENOSŤ MEDZI IZOLÁCIOU A ULOŽENÍM MIN.20mm
OCEL. KONŠTRUKCIE RIEŠI STATIKA

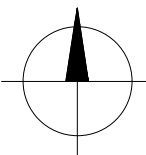
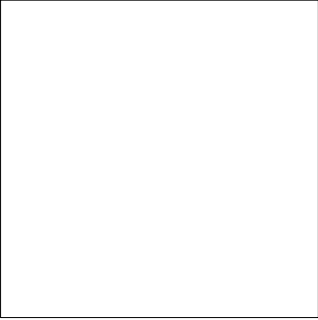
POZNÁMKA:

OCELOVÉ KONŠTRUKCIE POD ULOŽENIAMÍ RIEŠI ČASŤ STATIKA

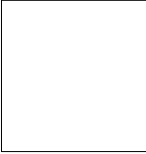
3					
2					
1					
Zmena	Popis zmeny	Zodpovedný projektant	Vypracoval	Dátum	

Generálny projektant	Názov:	TERMOKLIMA, s.r.o.
Termoklima Poprad	Adresa:	Košická 3646/68, 058 01 Poprad
	Konateľ:	Ing. Ján Stanek
	Telefón:	052/77 69 130, 052/77 69 131
	Email:	termoklima@termoklima.sk

Pečiatka a podpis:



Číslo sady:



Vedúci projektant Ing. Ján Stanek	Zodp. projektant Ing. Ján Stanek	Vypracoval Miroslav Kriššák	Kreslil Miroslav Kriššák	Termoklima Poprad
Miesto stavby: Svit				Zákazka: TK-2017-044
Investor: CHEMOSVIT ENERGOCHEM, a.s., Štúrova 101, 059 21 Svit				Dátum: 10.2017
Stavba: ROZVOJ ÚČINNEJŠÍCH SYSTÉMOV CENTRALIZOVANÉHO ZÁSOBOVANIA TEPLOM ZALOŽENÝCH NA DOPYTE PO VYUŽITEL'NOM TEPLE V MESTE SVIT A PRIEMYSELNÝCH AREÁLOCH CHEMOSVIT A FINCHEM				Stupeň: Realizačný projekt
				Profesia: 400 Ústredné vykurovanie
				Formát: 4 A4
				Merítko: 1:10
Časť: PS 01 PRIMÁRNE HORÚCOVODNÉ ROZVODY PS 01.02 VONKAJŠIE NADZEMNÉ PRIMÁRNE ROZVODY NA POTRUBNÝCH MOSTOCH – VETVA ZÁPAD				Číslo výkresu: 416/11
Obsah: DETAIL ULOŽENÍ DNSO				