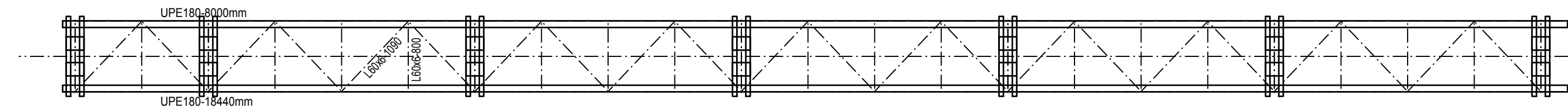
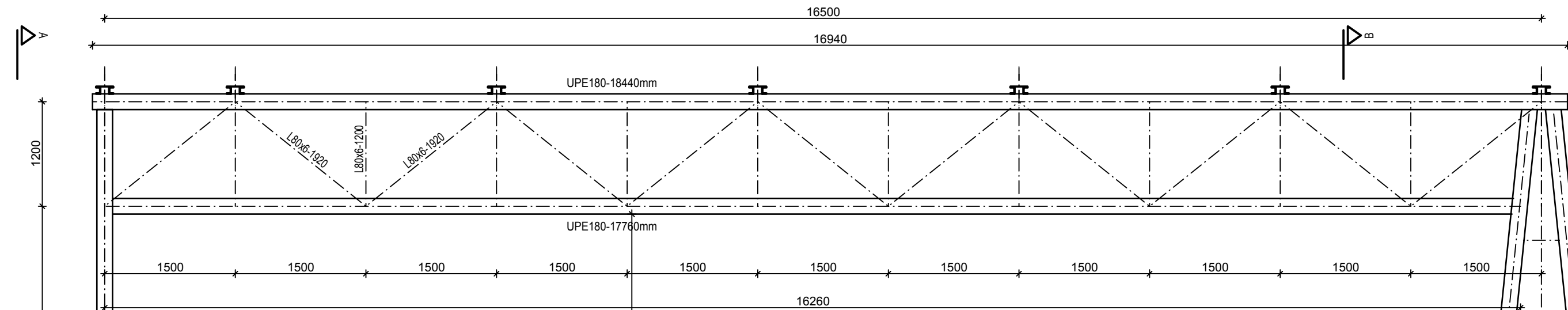


Potrubný most
Pôdorys

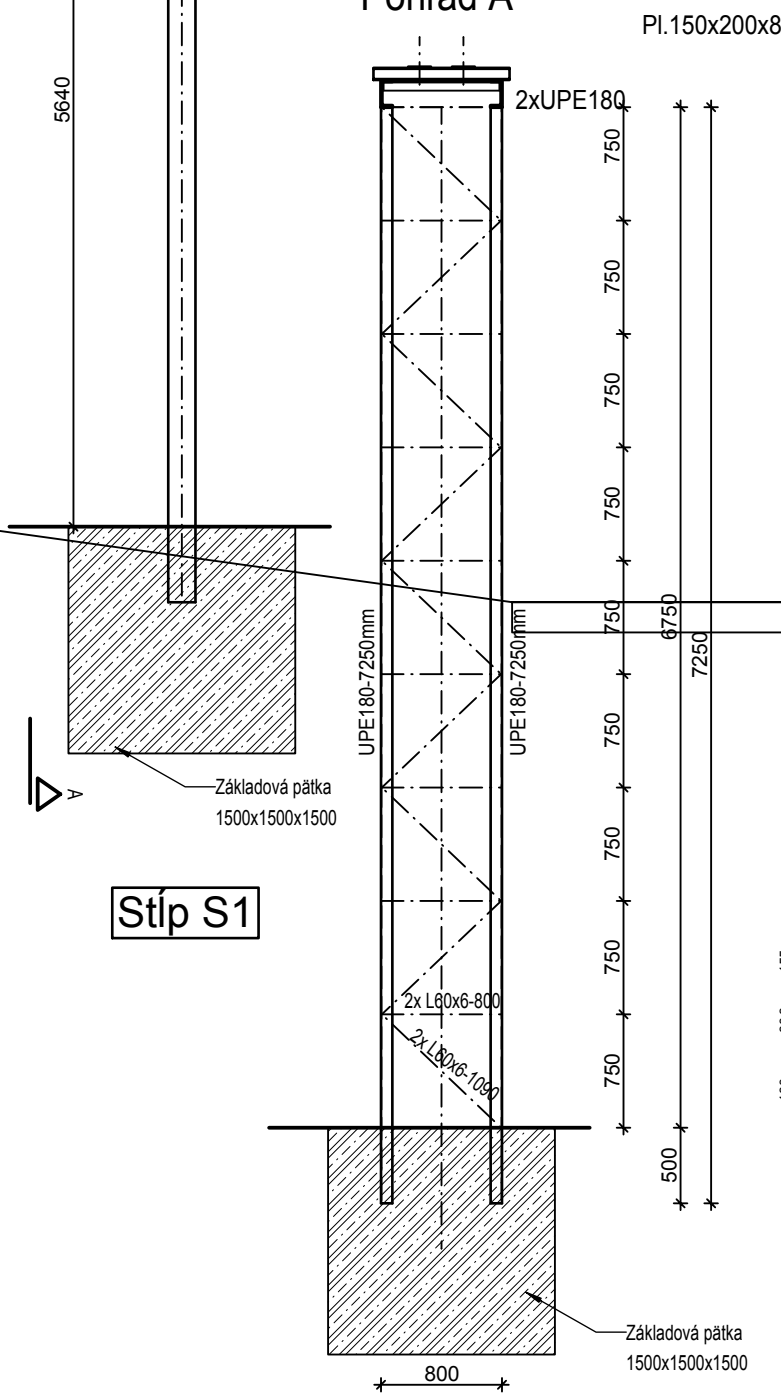


Pohľad čelný

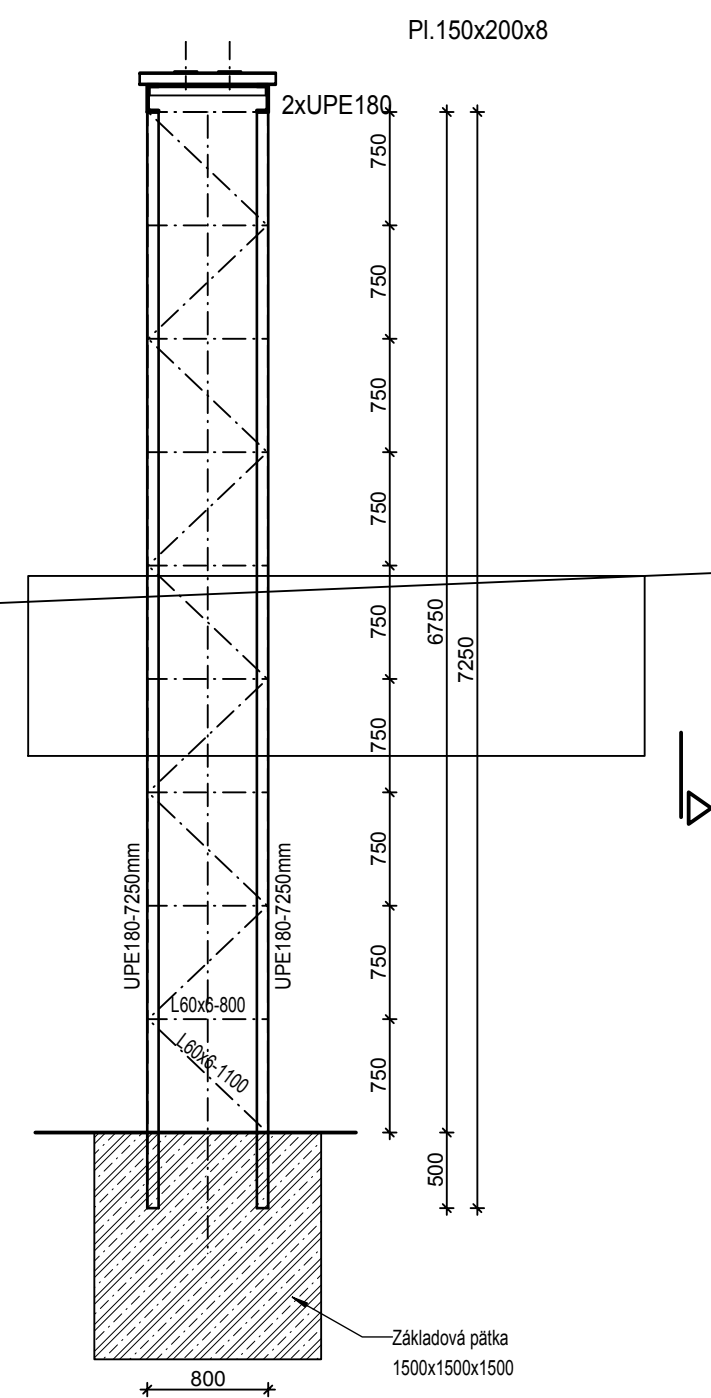
Potrubný most 1



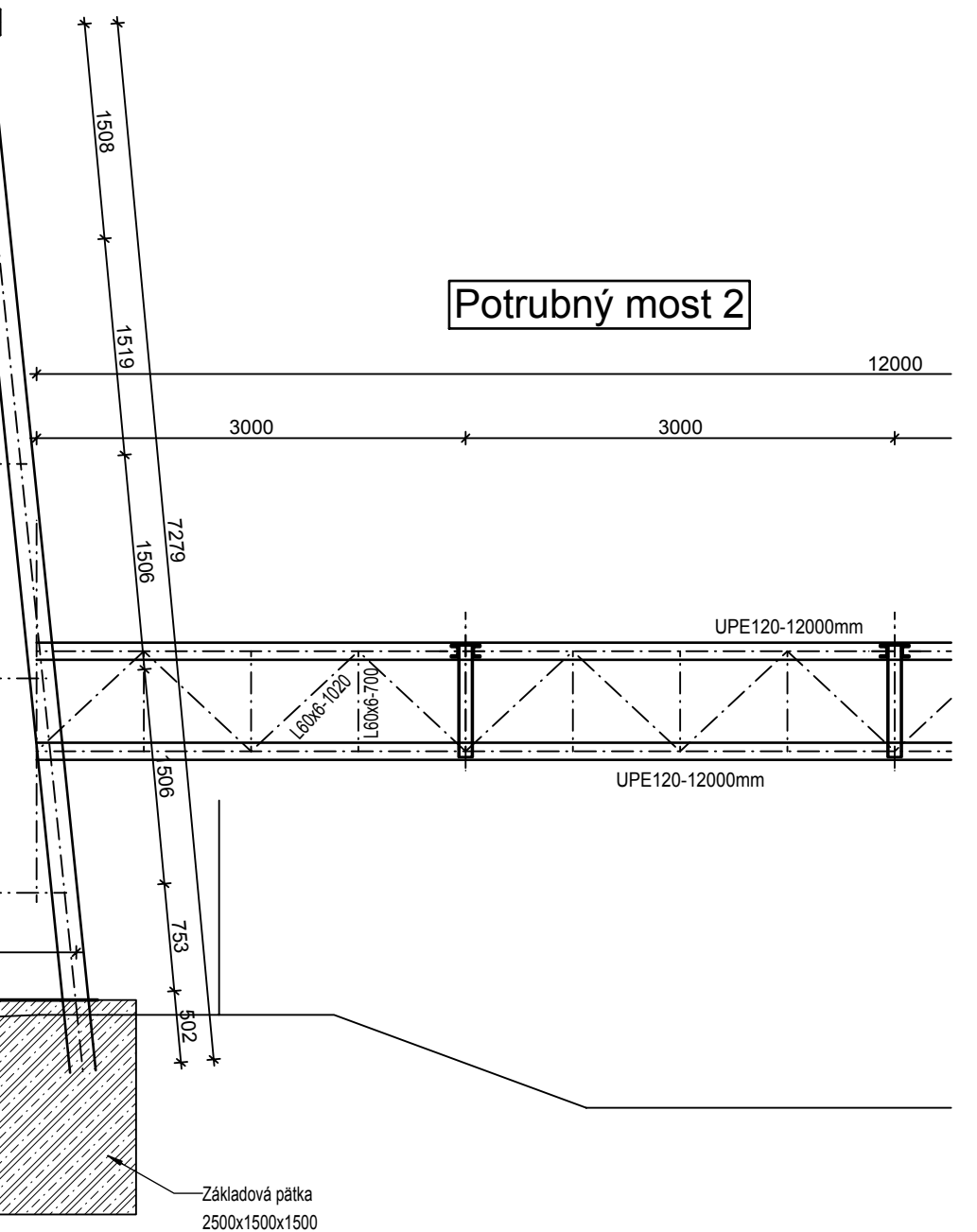
Stĺp S1
Pohľad A



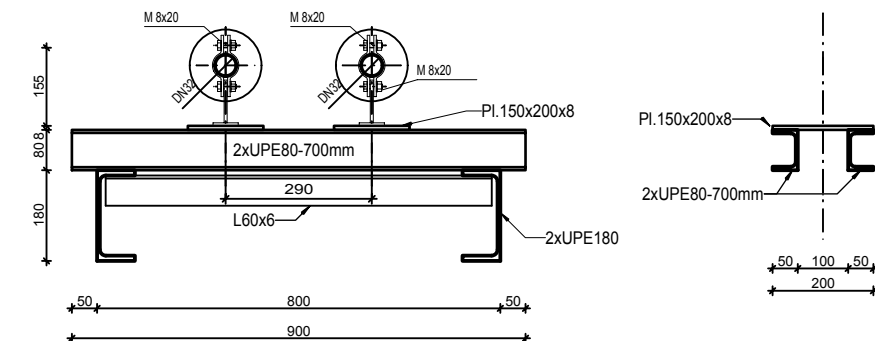
Stĺp S2
Pohľad B-B



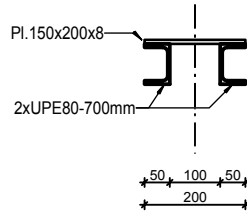
Potrubný most 2



Potrubný most - rez
ø42,4x2,6, mat. 11 353.1
(Uloženie ponad cestu)



Uloženie
Pohľad bočný



Poznámka :
- po odobratí existujúcich potrubí je nutné overiť skutočný stav existujúcich nosných konštrukcií a ich statickú spôsobilosť.
- overí sa stav existujúcich konštrukcií, na ktoré sa budú ukladať nové rozvody
- overí sa stav existujúcich konštrukcií, na ktoré sa budú ukladať nové konštrukcie potrubných mostov
- po odobratí existujúcich potrubí je nutné zmerať skutočné rozmery existujúcich nosných konštrukcií
- rozmery všetkých navrhovaných konštrukcií sa pred výrobou prispôbia skutočnému stavu
- pri zameraní overiť možné kolízie navrhovaných a existujúcich konštrukcií a rozvodov