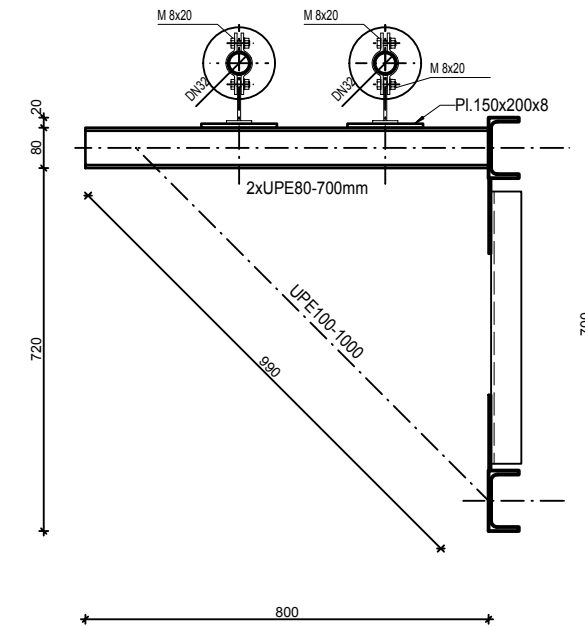
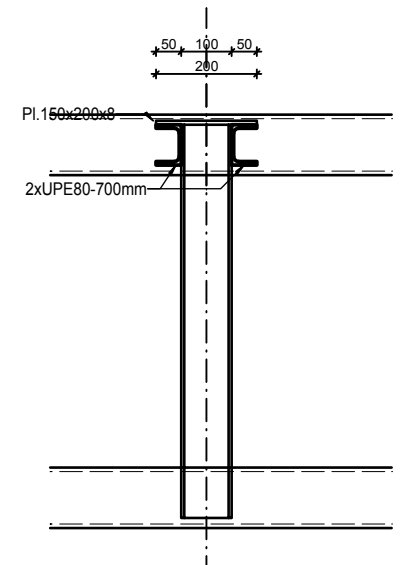


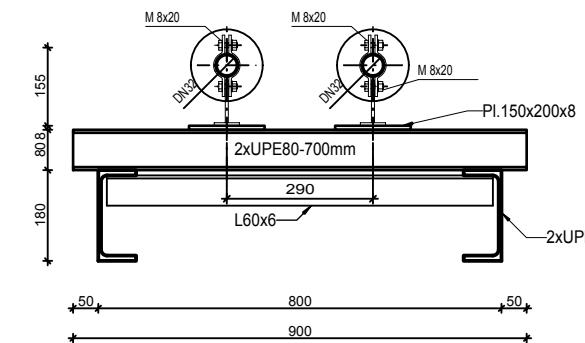
Potrubný most - rez
 $\varnothing 42,4 \times 2,6$, mat. 11 353.1
 (Uloženie na zvislom rošte)



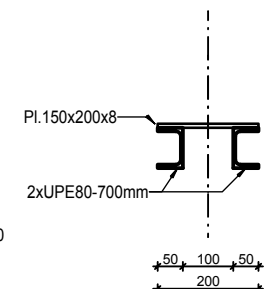
Uloženie
 Pohľad bočný



Potrubný most - rez
 $\varnothing 42,4 \times 2,6$, mat. 11 353.1
 (Uloženie ponad cestu)



Uloženie
 Pohľad bočný



Potrubná vetva je nová.
 Vedenie bude uložené na novom potrubnom moste vedenom poza existujúce skladové haly do objektu 92-CHEMOSVIT FÓLIE.
 Vodorovný nosník a stĺpy budú priehradové z valcovaných profilov.
 Slupy sa uložia na betónové pätky.

Poznámka :
 - po odobratí existujúcich potrubí je nutné overiť overiť skutočný stav existujúcich nosných konštrukcií a ich statickú spôsobilosť.
 - overí sa stav existujúcich konštrukcií, na ktoré sa budú ukladať nové rozvody
 - overí sa stav existujúcich konštrukcií, na ktoré sa budú ukladať nové konštrukcie potrubných mostov
 - po odobratí existujúcich potrubí je nutné zmerať skutočné rozmery existujúcich nosných konštrukcií
 - rozmery všetkých navrhovaných konštrukcie sa pred výrobou prispôbia skutočnému stavu
 - pri zameraní overiť možné kolízie navrhovaných a existujúcich konštrukcií a rozvodov

PS 01.02 VONKAJŠIE NADZEMNÉ PRIMÁRNE ROZVODY NA POTRUBNÝCH MOSTOCH - VETVA ZÁPAD

Schéma statickej úpravy - SÚ Z08 - schéma