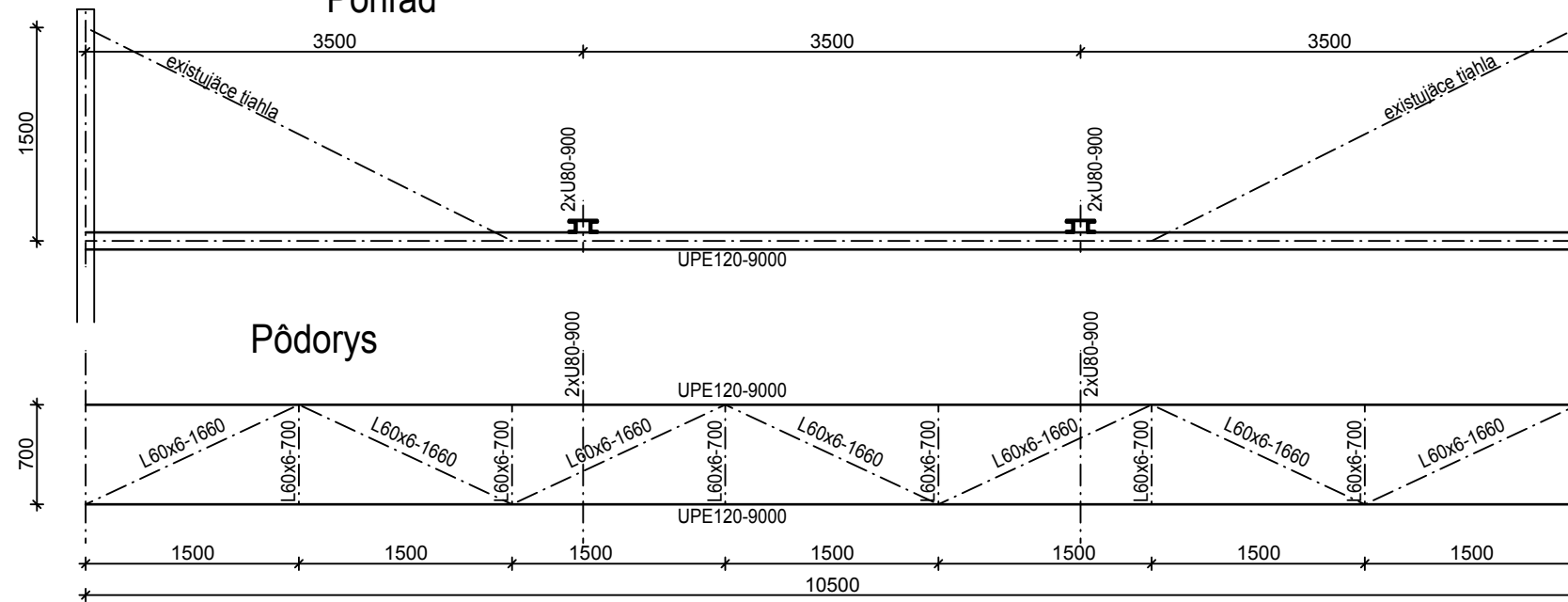


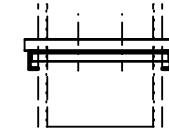
Rošt potrubného mosta L=10,5m /1x

Pohľad



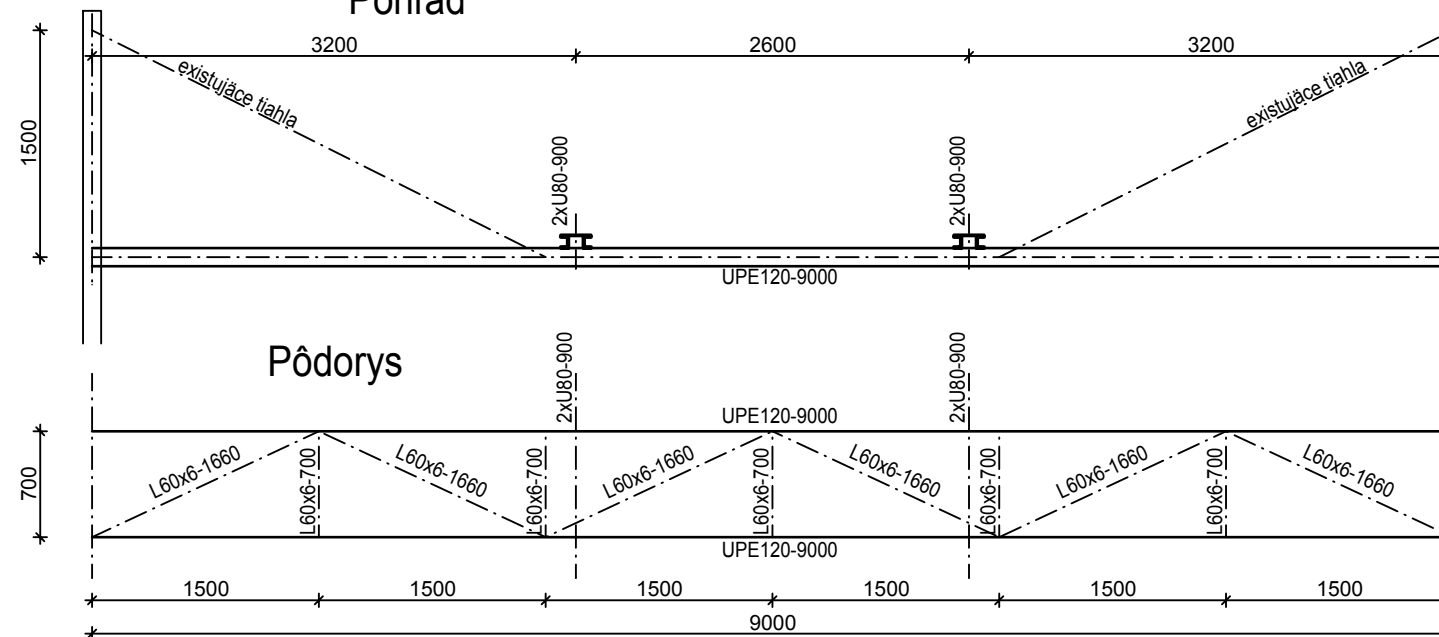
Pôdorys

Priečný rez



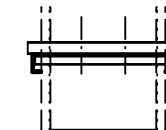
Rošt potrubného mosta L=9,0m /4x

Pohľad

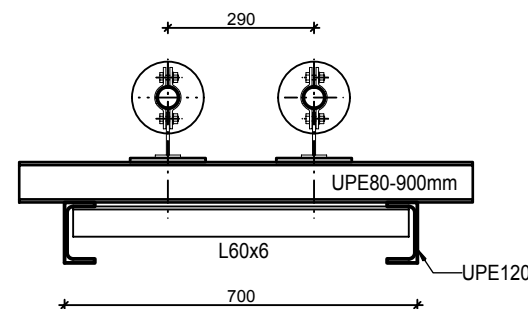


Pôdorys

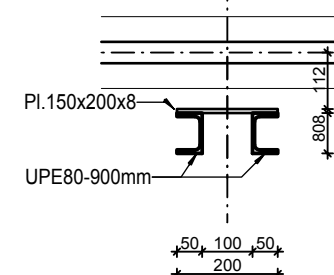
Priečný rez



DN32-IZ
 $\phi 42,4 \times 2,6$, mat. 11 353.1



Uloženie Pohľad bočný



Potrubie je uložené na existujúcom potrubnom moste uloženom na priehradových oceľových stĺpoch. Potrubný most tvorí priehradový rošt z valcovaných profilov prierezu L dĺžky ca 2m umiestnený uprostred polí medzi stĺpami. K stĺpom je chytaný pomocou oceľových závesov. Nosné prvky sú po statickej stránke vyhovujúce, počas realizácie sa skontroluje ich stav. Uvažuje sa aj s predĺžením oceľového roštu.

Poznámka:

- po odobratí existujúcich potrubí je nutné overiť skutočný stav existujúcich nosných konštrukcií a ich statickú spôsobilosť.
- overí sa stav existujúcich konštrukcií, na ktoré sa budú ukladať nové rozvody
- overí sa stav existujúcich konštrukcií, na ktoré sa budú ukladať nové konštrukcie potrubných mostov
- po odobratí existujúcich potrubí je nutné zmerať skutočné rozmery existujúcich nosných konštrukcií
- rozmery všetkých navrhovaných konštrukcií sa pred výrobou prispôbia skutočnému stavu
- pri zameraní overiť možné kolízie navrhovaných a existujúcich konštrukcií a rozvodov

PS 01.02 VONKAJŠIE NADZEMNÉ PRIMÁRNE ROZVODY NA POTRUBNÝCH MOSTOCH - VETVA ZÁPAD

Schéma statickej úpravy - SÚ Z02